

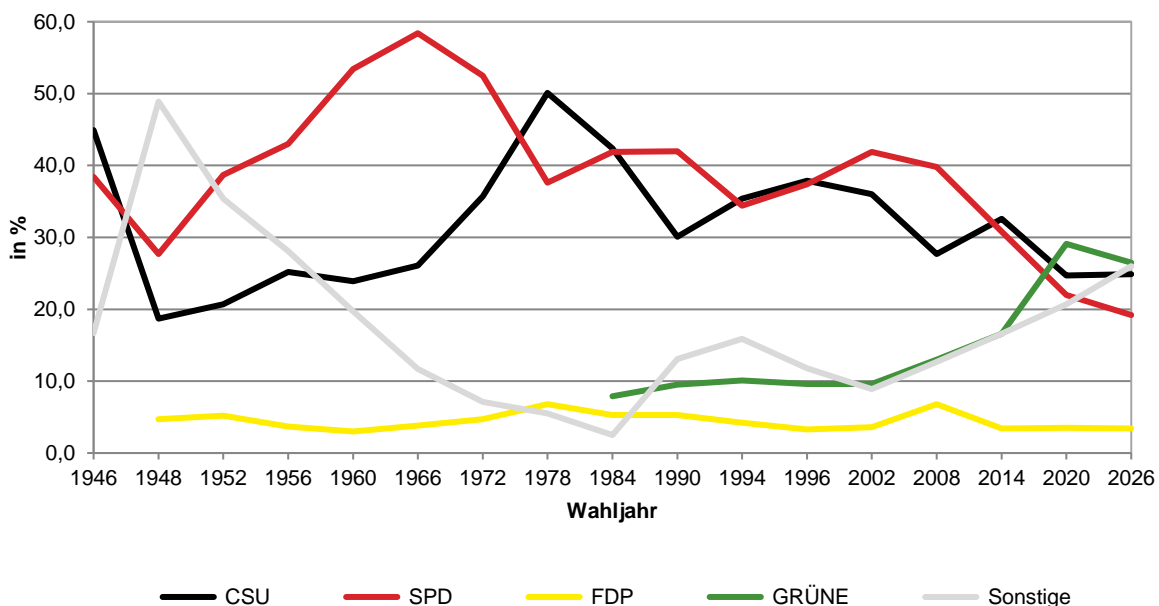
Die Wahlergebnisse bei den Stadtratswahlen in München seit 1946

Wahljahr	Stimmenanteile in Prozent 1)				
	CSU	SPD	FDP	GRÜNE	Sonstige
1946	44,9	38,4	-	-	16,7
1948	18,7	27,7	4,7	-	48,9
1952	20,7	38,7	5,2	-	35,4
1956	25,2	43,0	3,7	-	28,1
1960	23,9	53,4	3,0	-	19,7
1966	26,1	58,4	3,8	-	11,7
1972	35,7	52,5	4,7	-	7,1
1978	50,1	37,6	6,8	-	5,5
1984	42,4	41,9	5,3	7,9	2,5
1990	30,1	42,0	5,3	9,5	13,1
1994	35,4	34,4	4,2	10,1	15,9
1996	37,9	37,4	3,3	9,6	11,8
2002	36,0	41,9	3,6	9,6	8,9
2008	27,7	39,8	6,8	13,0	12,7
2014	32,6	30,8	3,4	16,6	16,6
2020	24,7	22,0	3,5	29,1	20,7
2026	24,9	19,2	3,4	26,5	26,0

© Statistisches Amt München

1) CSU = Christlich-Soziale Union in Bayern e.V., SPD = Sozialdemokratische Partei Deutschlands, FDP = Freie Demokratische Partei, GRÜNE = BÜNDNIS 90/DIE GRÜNEN (bis 1990: DIE GRÜNEN).

Die Wahlergebnisse bei den Stadtratswahlen in München seit 1946



© Statistisches Amt München