



Infozentrum UmweltWirtschaft (IZU)

**Umwelttipps, Checklisten, Poster:
Informationsmaterialien und Angebote des
Infozentrums UmweltWirtschaft (IZU)**

Sebastian Seitz, LfU

Im Rahmen der Veranstaltung: Münchner Unternehmen
verbessern ihre Energieeffizienz 2019
22. Mai 2019, München



Agenda

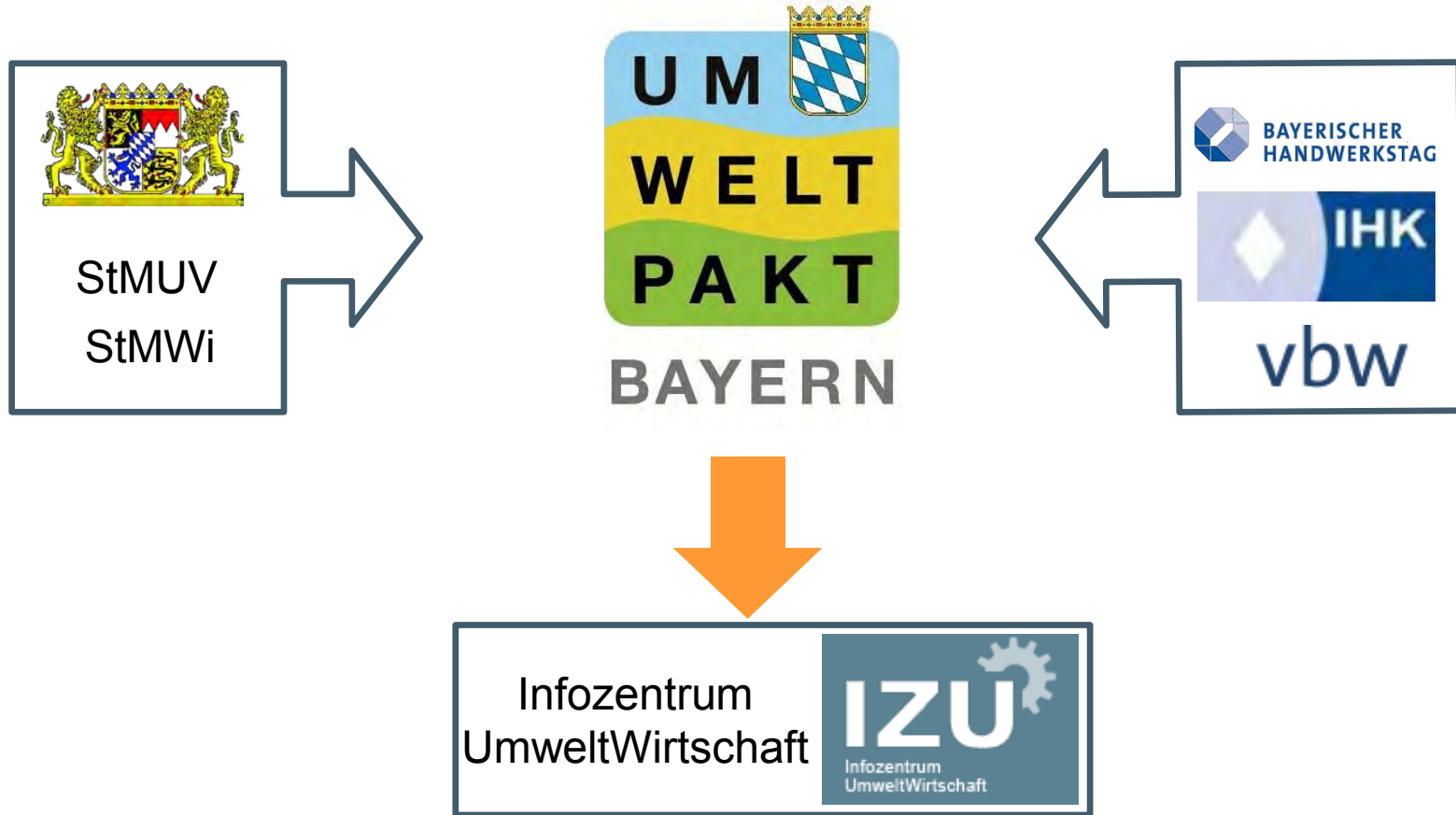
1. Was ist das IZU?
2. Mitarbeitermotivation
Tipps, Poster, Praxisbeispiele
3. Weitere Angebote des LfU



Isabell Walter/B4B WIRTSCHAFTSLEBEN SCHWABEN



Infozentrum UmweltWirtschaft (IZU)



Das IZU ist eine Serviceleistung des LfU im Rahmen des Umweltpakts Bayern.



Infozentrum UmweltWirtschaft (IZU)

Internet - Plattform

www.izu.bayern.de

Informationen von Abfall bis Wasser, aktuelle Meldungen, wichtige Gesetze und Verordnungen, Publikationen, Ansprechpartner, Veranstaltungshinweise, Praxisbeispiele u.v.m.

Anlaufstelle für den betrieblichen Umweltschutz



Foto: B4BSchwaben

Wir freuen uns auf
Ihre Anfrage.

izu@lfu.bayern.de
0821 9071-5509

Newsletter



Tools



Umweltmanagement und Nachhaltigkeit

Wir unterstützen
bayerische Betriebe bei
ihrem Engagement für
die Umwelt.





Agenda

1. Was ist das IZU?
2. **Mitarbeitermotivation**
Tipps, Poster, Praxisbeispiele
3. Weitere Angebote des LfU



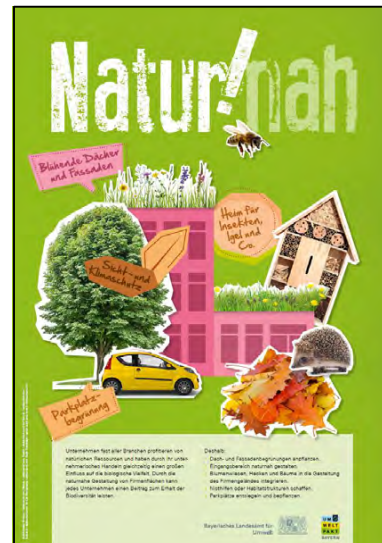
Isabell Walter/B4B WIRTSCHAFTSLEBEN SCHWABEN

Mitarbeitermotivation: Informationsangebote des IZU

- LfU-Leitfaden mit allgemeinen Informationen zur Motivation der Mitarbeitenden
 - 10 Handlungsfelder wie z. B. Raumklima, Papier und Druck, Bürogeräte, Mobilität
 - 4 Poster und 3 Postkarten zu wichtigen Themen des betrieblichen Umweltschutzes
 - Aktionsbogen Mitarbeitermotivation zu umweltbewussten Verhalten



➤ [Leitfaden: Mitarbeitermotivation](#)



➤ [Poster: Mitarbeitertipps](#)



➤ [Postkarten: Mitarbeitertipps](#)

Poster

Bestellbar unter:

<https://www.bestellen.bayern.de/shoplink/mitarbeiter.htm>

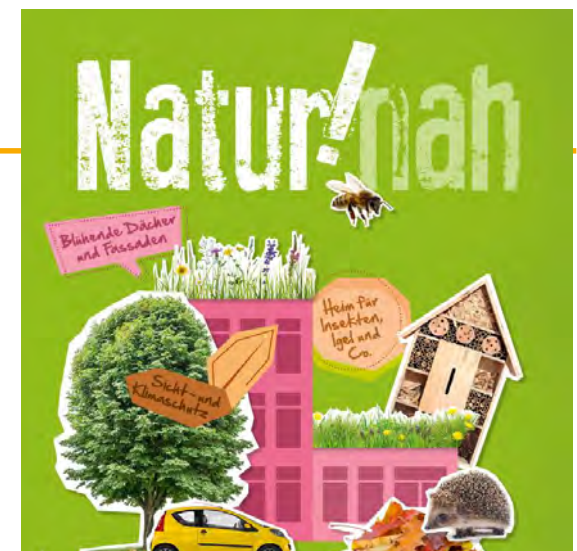


Der Papierverbrauch pro Einwohner in Deutschland lag im Jahr 2016 bei 248 Kilogramm. Das ist ein Rückgang um 10 Prozent gegenüber dem Jahr 2008. In Deutschland jährlich verbrauchte Körner: 1,2 Millionen Tonnen. Das ist ein Rückgang um 10 Prozent gegenüber dem Jahr 2008. In Deutschland jährlich verbrauchte Körner: 1,2 Millionen Tonnen. Das ist ein Rückgang um 10 Prozent gegenüber dem Jahr 2008.

Deshalb:

- Weniger schwarz-weiß und beidseitig drucken
- Recyclingpapiere verwenden
- Aus Publikationen Notizen machen
- So viele Dokumente wie möglich aufbewahren

Bayerisches Landesamt für Umwelt



Blühende Dächer und Fassaden bieten vielen Insekten einen Lebensraum und tragen zur Artenvielfalt bei. Durch die Begrünung von Dächern und Fassaden können auch in dicht bebauten Gebieten Grünflächen geschaffen werden.

Deshalb:

- Dach- und Fassadenbegrünungen anfeuern
- Eingangsbereich naturnah gestalten
- Blumenkästen, Masten und Bäume in die Bepflanzung einbringen
- Nisthilfen oder Habitatstrukturen schaffen
- Partizipativ einlegen und bepflanzen

Bayerisches Landesamt für Umwelt



Gute Lichtverhältnisse am Arbeitsplatz sind eine wichtige Voraussetzung für das Wohlbefinden und die Leistungsfähigkeit der Mitarbeitenden. Zugleich ist Licht ein großer Stromverbraucher. Rund 10 Prozent des Stromverbrauchs im Büro entfallen auf die Beleuchtung.

Deshalb:

- Von Glühlampen und Energiesparlampen auf LEDs umsteuern
- Licht ausschalten, dimmen oder bei Tageslicht die Jalousien hochfahren
- Arbeitsplatz gezielt beleuchten
- Tageslichtabhängige Lichtsteuerung nutzen
- Lampen regelmäßig reinigen und warten

Bayerisches Landesamt für Umwelt



Die Ernährung hat einen maßgeblichen Einfluss auf unsere Gesundheit und unser Wohlbefinden. Frisches Obst und Gemüse, erfrischendes Wasser und gesunde Getränke aus Bio-Produkten haben einen positiven Einfluss auf die Gesundheit.

Deshalb:

- Auf dem Markt regionale und saisonale Produkte kaufen und auch in Supermärkten auf Hinweise wie „aus der Region“ achten
- Biologische Produkte bevorzugen
- Produkte aus fairem Handel kaufen

Bayerisches Landesamt für Umwelt

Mitarbeitermotivation für umweltbewusstes Verhalten

Aktionsbogen




Aktionsbogen Mitarbeitermotivation

Name: _____

Teamname: _____

Aktionszeitraum: _____



Themenfeld 1: Mobilität

1. Ich bin zu Fuß, mit dem Rad, mit den öffentlichen Verkehrsmitteln oder **gemeinsam** mit Kollegen und Kolleginnen in einer Fahrgemeinschaft zur Arbeit gekommen.

Jeden Tag	Etwa 50% der Tage	An einem Tag	Gar nicht
50 Punkte	25 Punkte	10 Punkte	0 Punkte

2. Ich habe mich nach Bahnverbindungen für Dienstreisen erkundigt, für die ich normalerweise das Auto oder das Flugzeug nutze bzw. die Bahn dafür genutzt.

Ja	Nein	Nein Möglichkeit im Unternehmen nicht gegeben / Keine Dienstreise vorgesehen
100 Punkte	0 Punkte	0 Punkte

3. Ich habe mich nach Telefon- oder Videokonferenzen als Alternative zu Geschäftsreisen erkundigt und Geschäftspartnern entsprechende Vorschläge unterbreitet bzw. diese auch genutzt.

Ja	Nein	Möglichkeit im Unternehmen nicht gegeben/Keine Dienstreise vorgesehen
100 Punkte	0 Punkte	0 Punkte

Gesamtpunkte
Mobilität: _____



LfU-Leitfaden: Mitarbeitermotivation für umweltbewusstes Verhalten

Vorteile der Mitarbeitermotivation

- ✓ Identifikation mit dem Unternehmen
- ✓ Positive Arbeitsatmosphäre
- ✓ Mitarbeiterzufriedenheit und Loyalität
- ✓ Kosteneinsparung



Grundregeln

- Sachlich und präzise informieren
- Prägnante Botschaften vermitteln
- Konkrete Handlungsspielräume eröffnen
- Gemeinsames Lernen fördern
- Kontinuität gewährleisten
- Erfolge feiern

Aufgaben der Unternehmensführung

- Betriebsweit gültige Regelungen für den Umweltschutz schaffen
- Mitarbeiter einbinden
- Raum für Eigeninitiative gewähren
- Verbesserungsvorschläge ernst nehmen
- Im Arbeitsalltag verbindlich handeln



Agenda

1. Was ist das IZU?
2. Mitarbeitermotivation
Tipps, Poster, Praxisbeispiele
3. **Weitere Angebote des LfU**



Isabell Walter/B4B WIRTSCHAFTSLEBEN SCHWABEN



Energie-Atlas Bayern und Publikationen



www.energieatlas.bayern.de

Unser Portal Rund um Energie

Biomasse Geothermie Sonne Wasser Wind Abwärme

Bürger Kommunen Unternehmen



[Effiziente Energienutzung in Bürogebäuden](#)

[Abwärmenutzung im Betrieb](#)

[Effiziente Energienutzung in Industrie und Gewerbe](#)



Kontakt

Bayerisches Landesamt für Umwelt (LfU)
Infozentrum UmweltWirtschaft (IZU)

Mail: izu@lfu.bayern.de

Telefon: 0821 / 9071-5509

Internet: www.izu.bayern.de

Publikationen: www.bestellen.bayern.de

Sebastian Seitz

Mail: sebastian.seitz@lfu.bayern.de

Telefon: 0821 / 9071-5055



Isabell Walter/B4B WIRTSCHAFTSLEBEN SCHWABEN