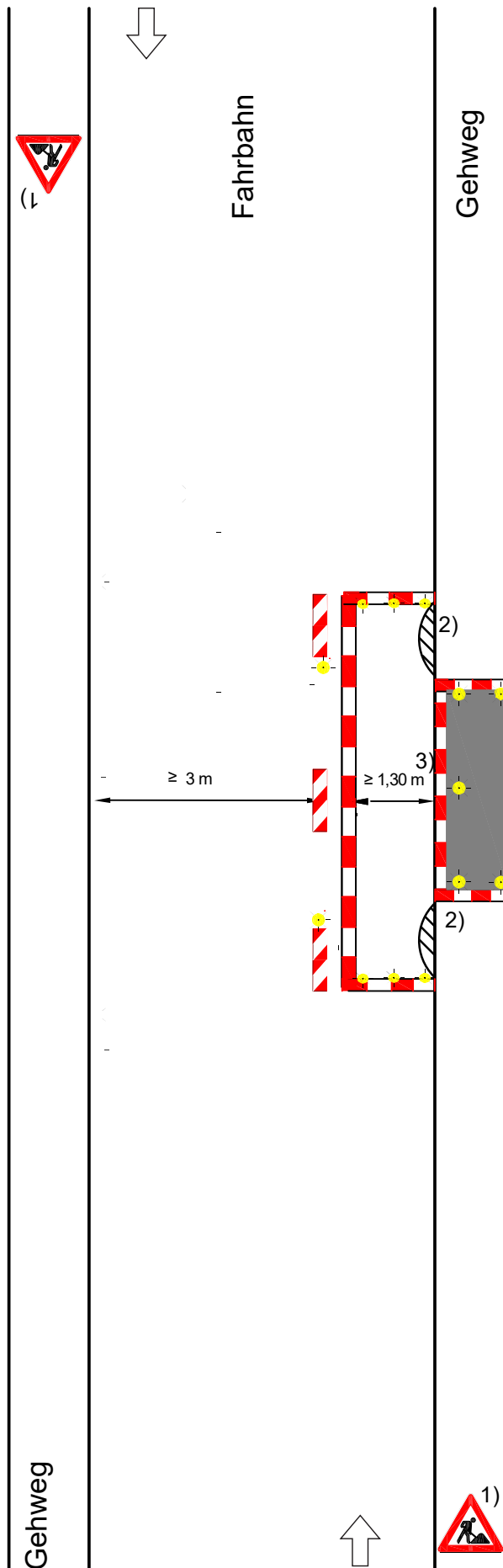


Regelplan MOR A 10

**Straße mit geringer Verkehrsstärke
oder in geschwindigkeitsreduziertem
Bereich mit deutlicher Einengung**



Querabspernung zur Fahrbahn

Durch doppelseitige Absperrschrankengitter mit min. drei doppelseitigen gelben Warnleuchten, doppelseitige Leitbaken mit doppelseitiger, gelber Warnleuchte am Absperrschrankengitter

Längsabspernung zur Fahrbahn

durch doppelseitige Leitbaken, Abstand max. 9m

Teil B, Abschnitt 2.2.5 Absatz 3 ist zu beachten

Querabspernung zum Gehweg

durch Absperrschrankengitter

Längsabspernung zum Gehweg

durch Absperrschrankengitter

Warnleuchten gemäß Teil B, Abschnitt 2.4.3 Absatz 2 der RSA

- 1) { } 30 – 50 m
- 2) { } Wenn nicht vorhanden, in Absprache mit dem Baureferat verkehrssichere Anrampungen für den Notweg schaffen. Breite der Anrampung: min. 2,00 m
- 3) { } andere Breiten siehe Teil B, Abschnitt 2.4.2 der RSA

Maße in Metern

Stand: Oktober 2023