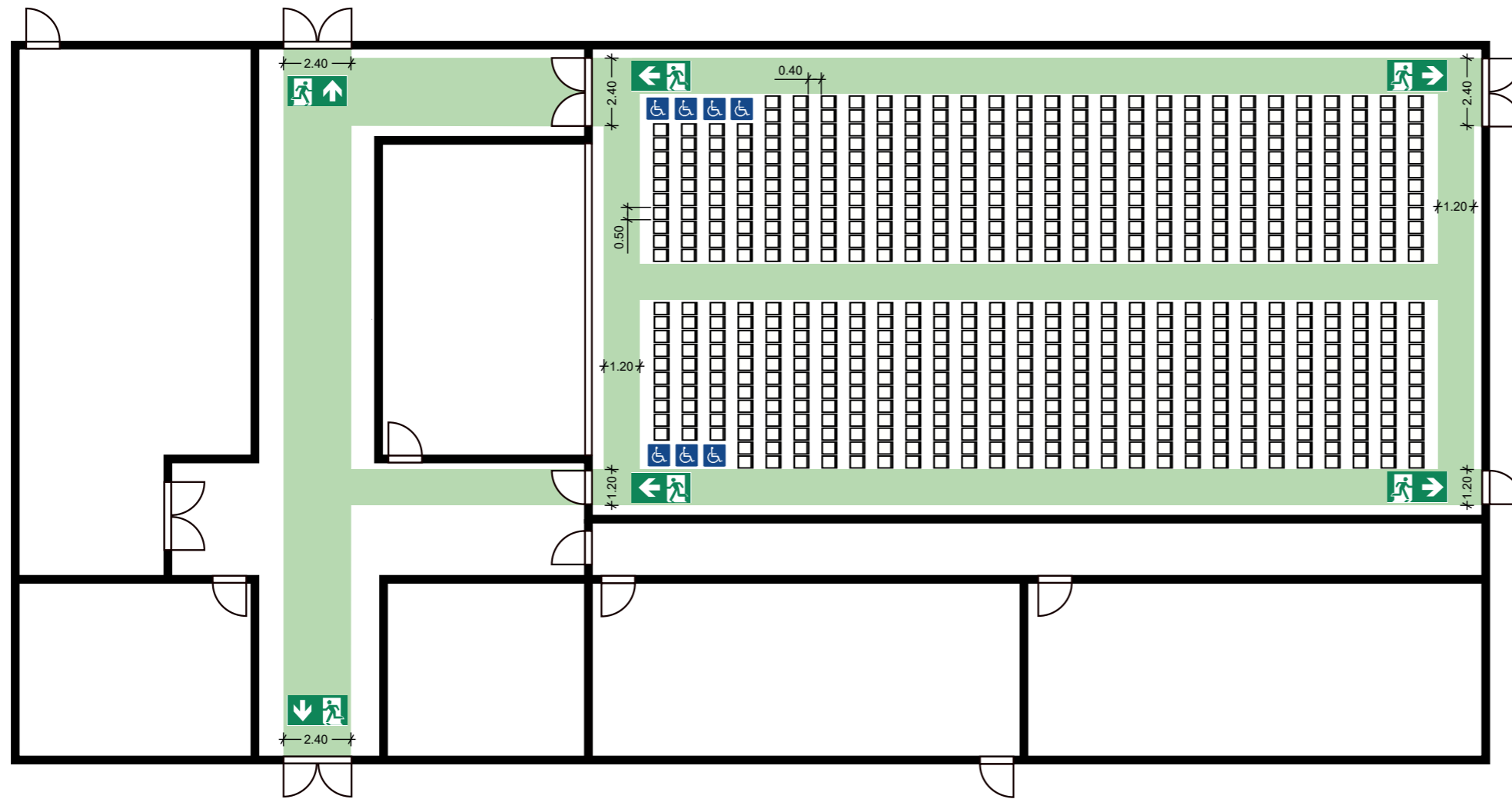
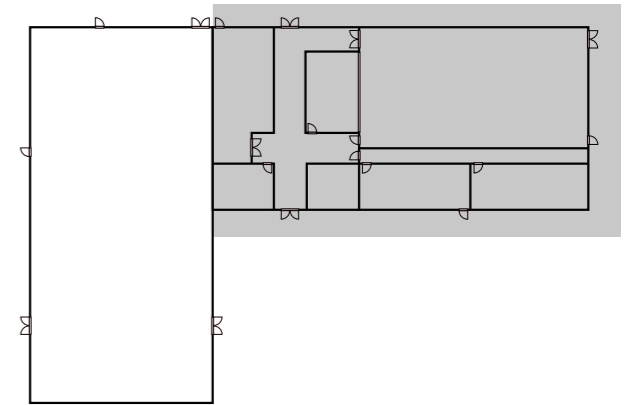




# Bestuhlungs- und Rettungswegeplan



Übersichtsplan:



Legende:

-  gekennzeichnete Rettungsweg
-  Besucherplatz für Rollstuhlfahrer




Hinweis:

nicht genutzte Rollstuhlplätze werden in Sitzplätze umgewandelt  
(s. Zahlen in Klammern)

Alle Maße in Metern

**Bestuhlung Variante 2**

658 Besucher  
(672) Besucher

 658 (672)	 0 (0)	 7 (0)
--	--	--

**Kulturhaus**

Nordendstraße 27, 80801 München:

Erdgeschoss

M = 1:200

Planersteller:

Branddirektion München, Einsatzvorbeugung

Stand:

01.08.2022

**Genehmigt**

München, den \_\_\_\_\_, Fertigung  
Branddirektion

M.Sc. Sebastian Stahn  
Brandoberrat

Entsprechend der Baugenehmigung mit Aktenzeichen 602-1.1-2017-28849-41 vom 23.5.2021 wurde der Saal entsprechend VStättV für eine maximale Personenzahl von 960 Personen genehmigt.