

Die Wahlbeteiligung bei den Landtagswahlen seit 1946

Wahljahr	Wahlbeteiligung in %	
	München	Bayern
1946	76,6	75,7
1950	68,1	79,9
1954	72,1	82,4
1958	69,2	76,6
1962	68,4	76,5
1966	76,7	80,6
1970	76,4	79,5
1974	75,3	77,7
1978	73,3	76,6
1982	75,7	78,0
1986	67,1	70,1
1990	63,0	65,9
1994	65,0	67,8
1998	67,7	69,8
2003	55,1	57,1
2008	57,0	57,9
2013	62,7	63,6
2018	72,7	72,3

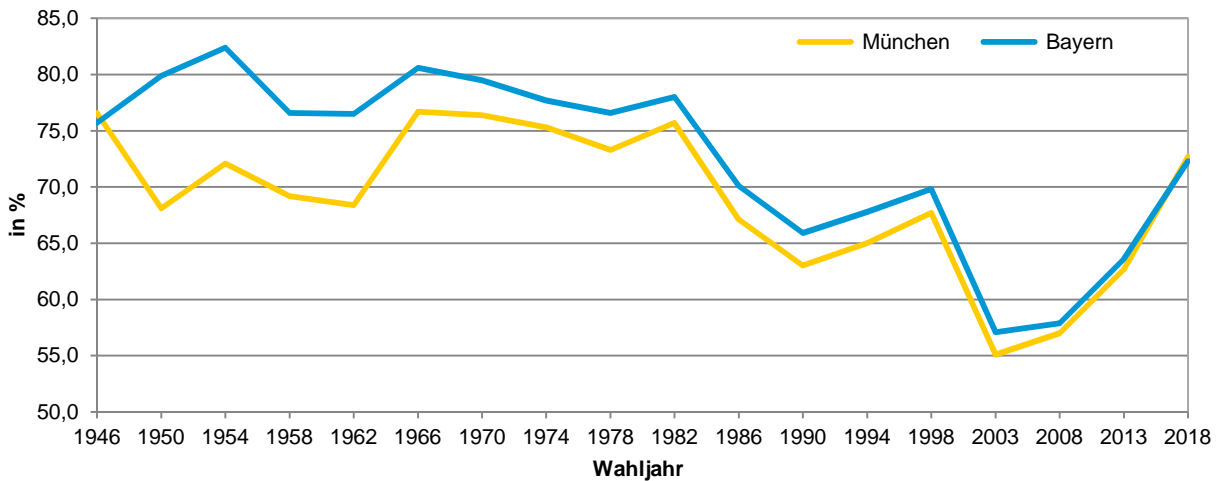
© Statistisches Amt München

Datenquellen:

München: Bis 1998 Bayerisches Landesamt für Statistik und Datenverarbeitung, ab 2003 Kreisverwaltungsreferat München - Wahlamt.

Bayern: Bayerisches Landesamt für Statistik und Datenverarbeitung.

Die Wahlbeteiligung bei den Landtagswahlen seit 1946



© Statistisches Amt München