

QUARTIERSBOX

An der Mobilitätsstation Westkreuz testen SWM/MVG auch eine **Quartiersbox**, dorthin können Sie sich **Einkäufe und Waren von teilnehmenden Shops liefern lassen und ganz flexibel abholen**. Eine zweite Box soll bis Ende 2018 im Quartier in Betrieb gehen.

Die Quartiersboxen bieten zusätzlich eine intelligente Schließfachfunktion: Die Fächer können Sie für sich selbst als normales Schließfach mieten oder zum Teilen von Waren oder Werkzeug nutzen. Ihr Tauschpartner kann die Sachen ganz bequem an der Quartiersbox abholen und nach Benutzung wieder dort deponieren.

Weitere Informationen zur **Quartiersbox** finden Sie unter muenchen.de/quartiersbox



Online bestellte Waren zur gewünschten Zeit abholen: Dank der Quartiersboxen ist das nun auch in Neuaubing-Westkreuz möglich.

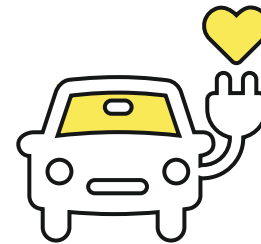
E-CARSHARING

SWM/MVG liefern mit den E-Ladesäulen die Infrastruktur für den Einsatz von E-Carsharingfahrzeugen.

An zwei Stationen wird es eine E-Ladesäule für jeweils zwei **Fahrzeuge von STATAUTO** geben, an den anderen sechs Stationen ist je ein Parkplatz für privates Laden und ein Parkplatz für STATAUTO vorgesehen.

Weitere Informationen finden Sie unter swm.de im Menüpunkt **M/Mobilität**

Weitere Informationen zum **Projekt Smarter Together** erhalten Sie unter:



smarter-together.de
neuaubing-westkreuz.de oder
im **Stadtteillabor Limesstr. 111** bzw.
im **Stadtteilladen an der Friedrichshafener Str. 11**



**Fahren Sie mit uns
in die Zukunft!**



Herausgeberin: Münchner Gesellschaft für Stadterneuerung

**SMARTER TOGETHER
MOBILITÄTSSTATIONEN**



Landeshauptstadt
München

MGS
Münchner Gesellschaft
für Stadterneuerung mbH
Tochtergesellschaft der GWG München

SW//M

MVG

STATT
AUTO
München
Munich
Munich
Munich



Dieses Projekt wird gefördert durch die Europäische Union
im Rahmen des Horizon 2020 Research and Innovation
Programme unter dem Fördervertrag No. 691876

E-MOBILITÄTSSTATIONEN

Im Projektgebiet Neuaubing-Westkreuz und Freiham erproben SWM/MVG gemeinsam mit den Bürgerinnen und Bürgern vor Ort neue und nachhaltige Mobilitätsformen.

Dazu sind insgesamt acht **E-Mobilitätsstationen** geplant, an denen der Öffentliche Personennahverkehr und zahlreiche weitere Mobilitätsbausteine – etwa E-Carsharing-Angebote von STATTAUTO oder das öffentliche Mietradsystem MVG Rad – an einer Stelle gebündelt werden.

So entstehen zentrale Mobilitätsknotenpunkte, an denen jeder genau das Fortbewegungsmittel vorfindet, das seinem individuellen Bedürfnis entspricht.



MIETRADSISTEM MVG RAD

Dank Smarter Together kommt das Mietradsystem **MVG Rad** auch nach Neuaubing-Westkreuz und Freiham. Pro Station stehen im Schnitt 6-8 Räder an den Stationen zur Verfügung, diese können per App schnell und unkompliziert ausgeliehen werden.

Im Standardtarif kostet eine Minute Radeln 8 Cent, im Jahrespaket (ab 36 Euro) sind pro Tag 30 Freiminuten inklusive.

Weitere Informationen zum **MVG Rad** finden Sie unter mvg.de/rad



INFOSTELEN

An den weithin sichtbaren Infosteilen mit dem markanten „M“ im Kopf finden sich alle Informationen zum Mobilitätsangebot vor Ort: Wo steht das nächste verfügbare MVG Rad? Wann fährt der nächste Bus? Antworten auf all diese Fragen finden Sie an den Steilen mit den interaktiven Bildschirmen und in der **SmartCity App**.

Doch nicht nur das: Sie finden auch Infos zu nahegelegenen Restaurants, Sehenswürdigkeiten, städtischen Dienstleistungen, Ärzten und vielem mehr.

Und das Beste daran: An der Steile und in der App finden Sie gleich alle Infos dazu, wie Sie am bequemsten an den gewünschten Ort kommen.

Die ersten vier E-Mobilitätsstationen finden Sie am Westkreuz, in Aubing, in Neuaubing und in der Wiesentfeller Straße.

Die weiteren Standorte werden bis Ende 2018 errichtet.



An Mobilitätsstationen findet jeder genau das Fortbewegungsmittel, das er gerade braucht.

MVG eRAD

Ganz neu in der MVG Radfamilie ist das **MVG eRad**. Es handelt sich dabei um ein motorunterstütztes Elektrorad, mit dem auch weitere Distanzen ohne große Anstrengung zurückgelegt werden können.

Die eRäder stehen an allen acht Stationen zur Verfügung und müssen auch an einer dieser Stationen zurückgegeben werden, um den Akku wieder aufzuladen.



MVG eTRIKE

Auch neu ist das **MVG eTrike**, das ebenfalls an allen acht Stationen bereitsteht. Es handelt sich dabei um ein eigens entwickeltes, motorunterstütztes Lastendreirad, mit dem sich etwa Einkäufe bequem transportieren lassen. Dank der dreirädrigen Konstruktion ist das eTrike auch für mobilitätseingeschränkte Personen geeignet.



Mehr Informationen zum **MVG eTrike** wie auch zum **MVG eRad** finden Sie unter mvg.de/rad