



Landeshauptstadt
München
Stadtkämmerei



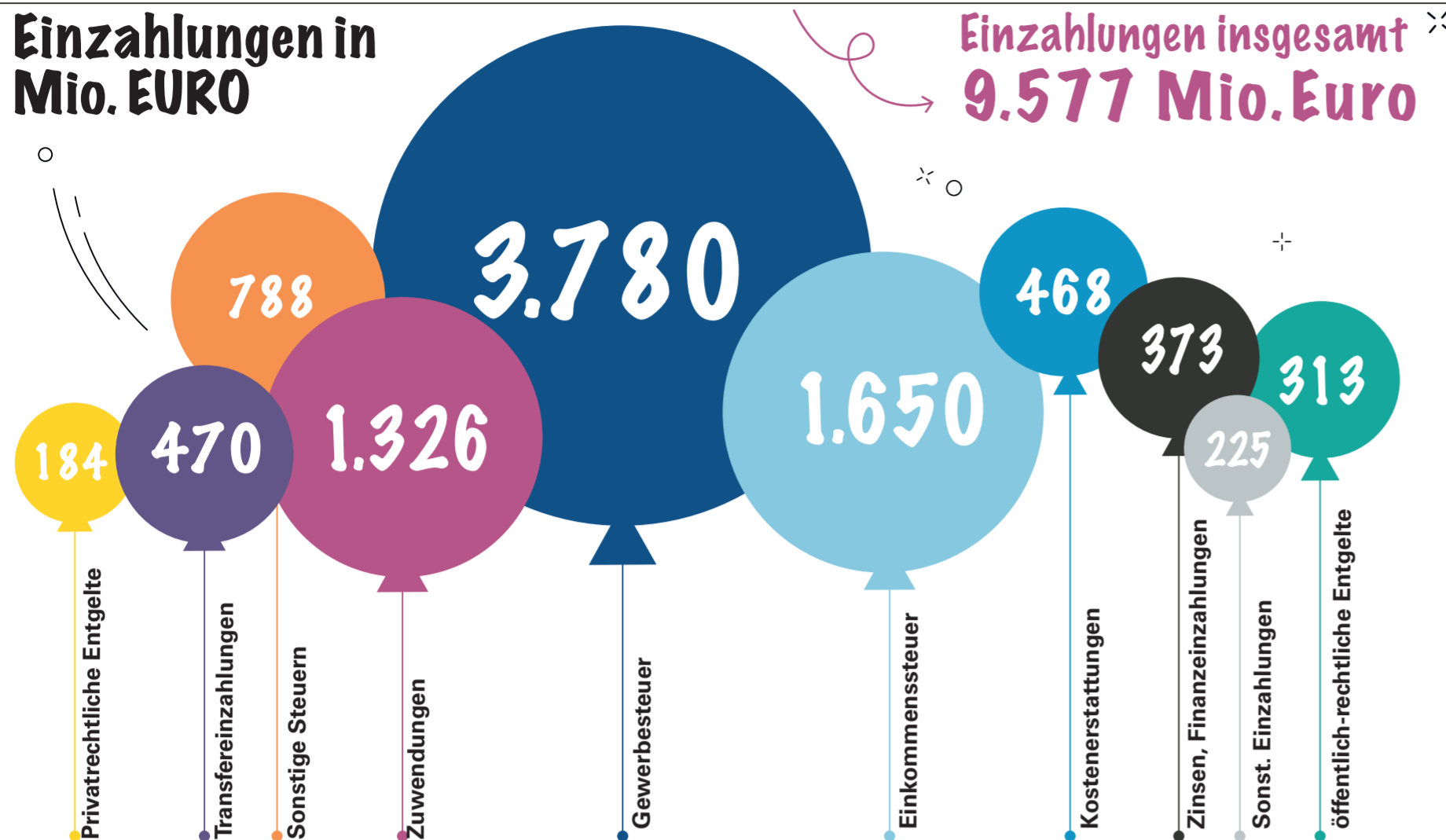
Haushaltsüberblick 2026

Haushaltsüberblick 2026



Landeshauptstadt
München
Stadtkämmerei

Einzahlungen in Mio. EURO



Liebe Münchnerinnen und Münchner,

Woher kommt das Geld der Stadt München – und wofür wird es eingesetzt? Welche Wirkung haben diese Auszahlungen?



Dieser Haushaltsüberblick gibt erste Antworten. Für das Haushaltsjahr 2026 sind Auszahlungen in Höhe von rund 12 Mrd. € geplant. Etwa ein Viertel davon fließt in Investitionen – insbesondere in Bildung und Infrastruktur.

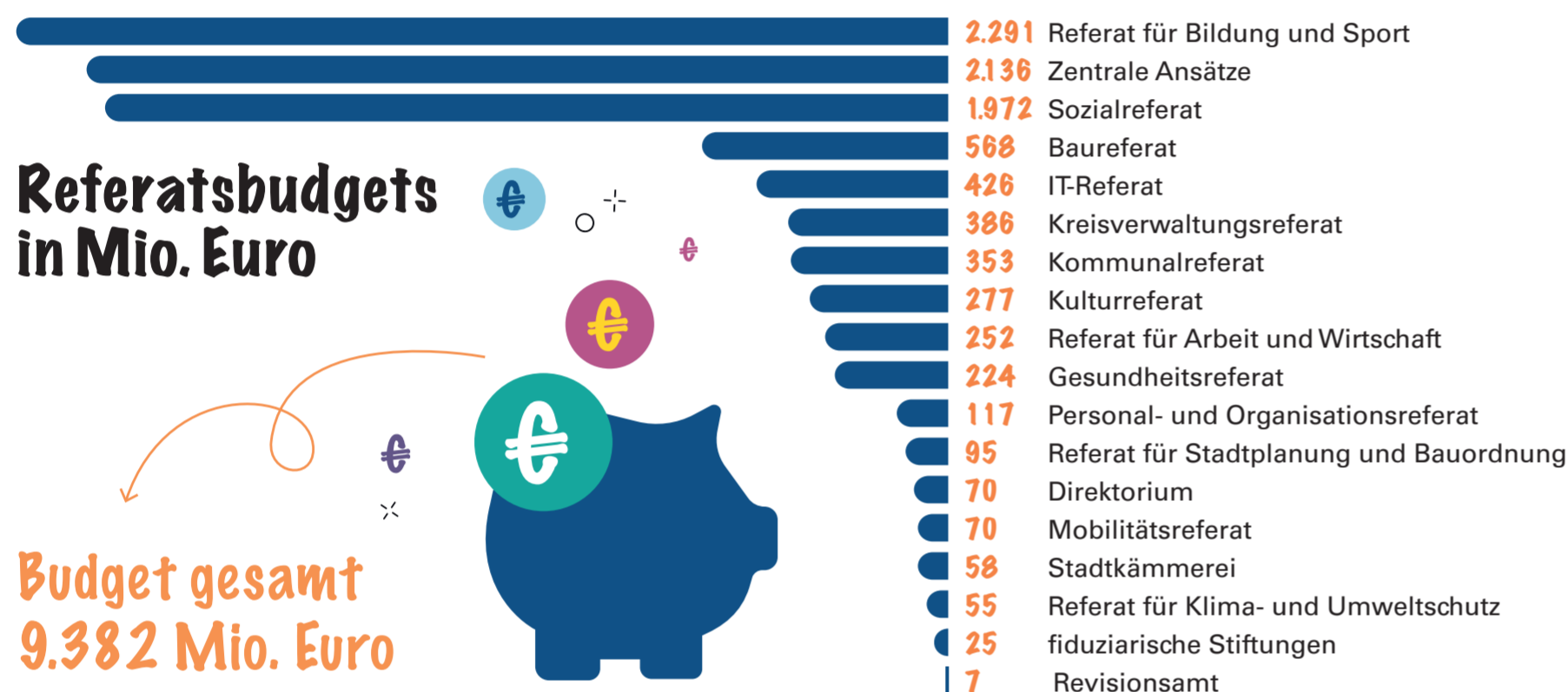
Gerade vor dem Hintergrund der angespannten finanziellen Lage der Landeshauptstadt München mit hohen fremdfinanzierten Investitionen gewinnt die Frage zunehmend an Bedeutung, wie wirksam und nachhaltig öffentliche Mittel eingesetzt werden. Ziel ist es, den größtmöglichen Nutzen für die Stadtgesellschaft zu erreichen und dabei die Interessen künftiger Generationen zu berücksichtigen.

Ab dem Haushaltsplan 2026 erfolgt zusätzlich eine Zuordnung der städtischen Aufwendungen zu den Nachhaltigkeitszielen der Vereinten Nationen, was eine neue Perspektive auf den Einsatz öffentlicher Mittel ermöglicht.

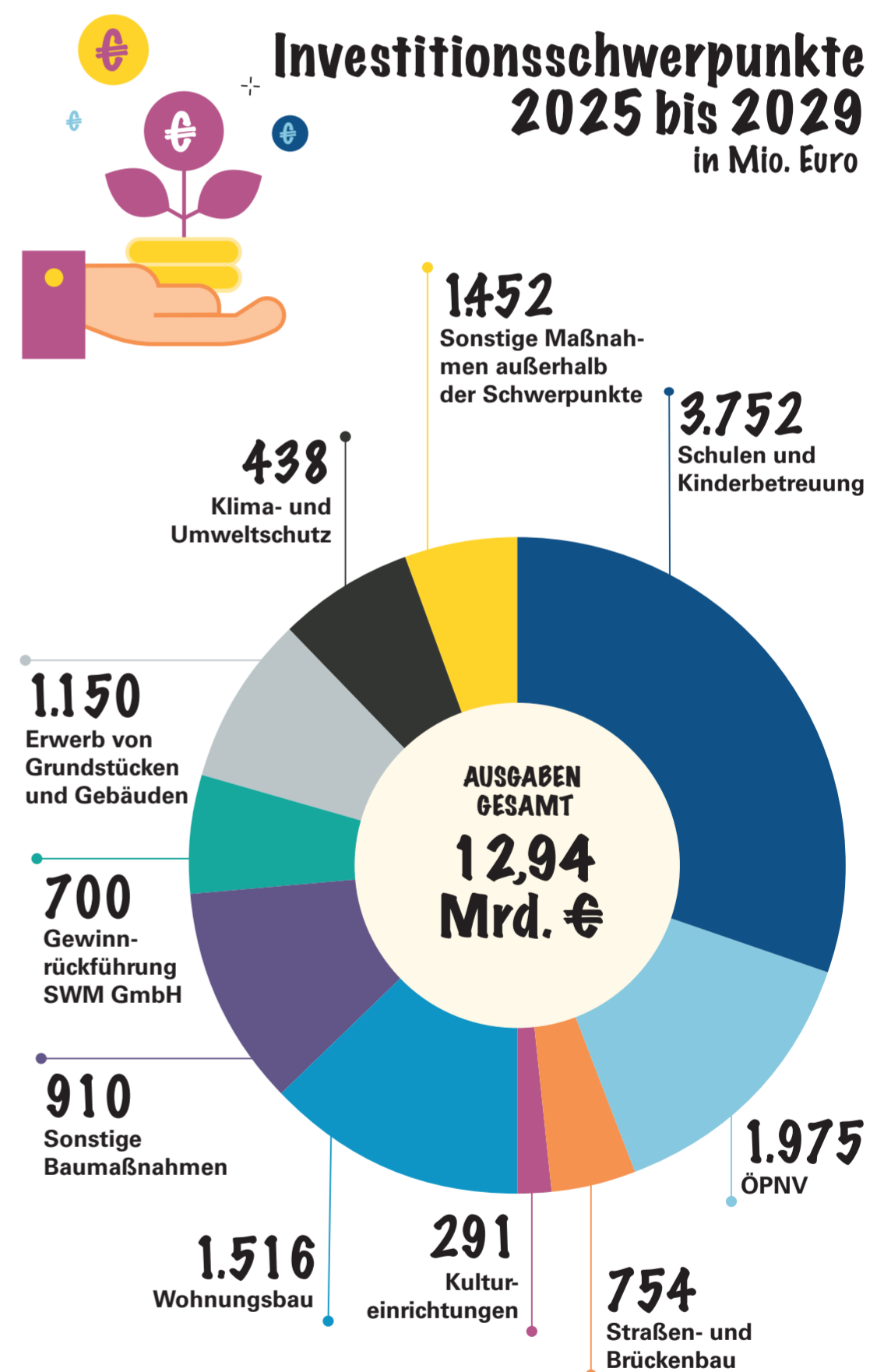
Das Plakat bietet einen ersten Überblick. Erfahren Sie online mehr und entdecken Sie den Münchner Haushalt interaktiv.

Christoph Frey, Stadtkämmerer

Referatsbudgets in Mio. Euro



Investitionsschwerpunkte 2025 bis 2029 in Mio. Euro



Nachhaltigkeitshaushalt

Was bewirkt der Einsatz unserer Mittel in der Gesellschaft? Mit dem Haushalt 2026 liefert die Zuordnung der Aufwendungen auf Produktebene zu den Nachhaltigkeitszielen der Vereinten Nationen (SDGs) eine zusätzliche Perspektive für Haushaltsplanung- und -steuerung. Abgebildet ein Ausschnitt aus den 17 SDGs mit mehr als 60% Anteil am Gesamthaushalt:

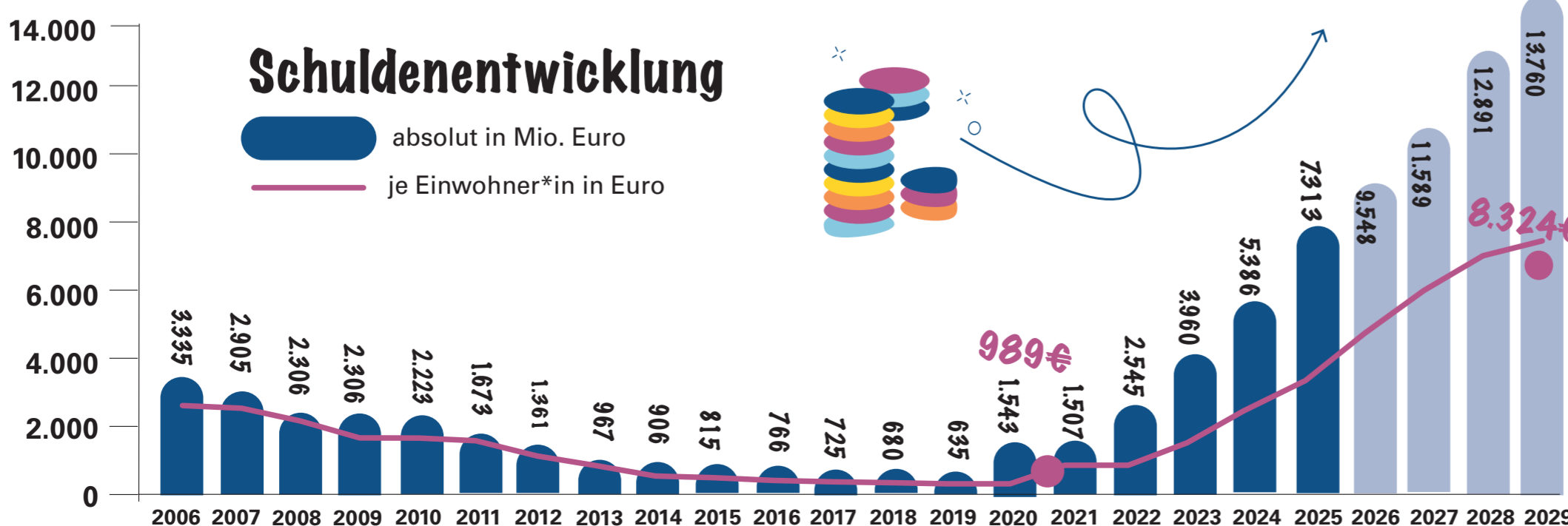


Haushalt digital und interaktiv



Scan me!

Schuldenentwicklung



Den Gesamthaushalt, alle Teilhaushalte der Referate sowie den digitalen und interaktiven Haushalt finden Sie im München Portal: www.muenchen.de/haushalt



Scan me!

Herausgeberin
Landeshauptstadt München
Stadtkämmerei
Marienplatz 8, 80331 München

Bild
Fünf Höfe Sphere von
Olafur Eliasson im Viscardihof

Datenstand
April 2026