



Jahresbericht des Bezirksausschusses 16 zur Bürgerversammlung 2024 im Bezirksteil Ramersdorf

Thomas Kauer, BA-Vorsitzender



Geothermieanlage Michaelibad



17.04.2024



Geothermieranlage Michaelibad

- **Bereits erfolgte Maßnahmen:**
 - Positiver Bauvorbescheid
 - Rückbau des alten Filtergebäudes, Herstellung der Zufahrten
 - Neuanpflanzung von 53 Bäumen im östlichen Freibadgelände

- **Verfahrensstand:**
 - Genehmigungsverfahren läuft derzeit
 - Fernwärme-Einbindeleitung in Berg am Laim (Innsbrucker Ring) wird erstellt.
 - Fortlaufende Bürgerinformation, vgl. <https://www.swm.de/lp/geothermie-michaelibad>

- **Geplanter weiterer Ablauf:**
 - Baufeldfreimachung Bohrplatz und Wärmestation sowie Standrohrbohrungen (Herbst 2024 bis Ende 2025)
 - Bau der Wärmestation vsl. 2027
 - Bau der Container-Lärmschutzwand und Bohrplatzbau 2027
 - Bohrung vsl. 2028 bis 2032
 - Inbetriebnahme der Geothermieranlage vsl. 2033



Trambahnbetriebshof Ständlerstraße



© Luftbild Geoportal München



Trambahnbetriebshof Ständlerstraße



1 MVG-Museum

Fläche: 7.340 m² | Höhe: 15,80 m

2 Denkmalgeschützte Montagehalle

Fläche: 8.600 m² | Höhe: 13,54 m

3 Betriebsdienstgebäude & Parkplätze

Fläche: 3.100 m² | Höhe: 4,65 m
Parkplätze: 200

4 Schallschutzeinhausung Gleisharfe

Fläche: 2.460 m² | Höhe: 7 m

5 Freiabstellung mit Lärmschutzwänden

Fläche: 20.050 m² | Höhe: 7 m
Länge: 410 m

6 Drehgestellwerkstatt

Fläche: 5.120 m² | Höhe: 15,20 m

7 Schwere Instandhaltung

Fläche: 8.100 m² | Höhe: 11,80 m

8 Komponentenwerkstatt

Fläche: 2.360 m² | Höhe: 7,90 m

9 Lager

Fläche: 4.160 m² | Höhe: 13,50 m

10 Sozialbereiche & Kantine

Fläche: 1.660 m² | Höhe: 14,10 m

11 Leichte Instandhaltung

Fläche: 8.940 m² | Höhe: 13,60 m

12 Gleichrichterwerk

Fläche: 350 m² | Höhe: 5,75 m

13 Grünfläche Lauensteinstraße

Fläche: 5250 m²

Hinweis: Flächenangaben nach derzeitigem Planungsstand gerundet.

© Grafik SWM



Trambahnbetriebshof Ständlerstraße

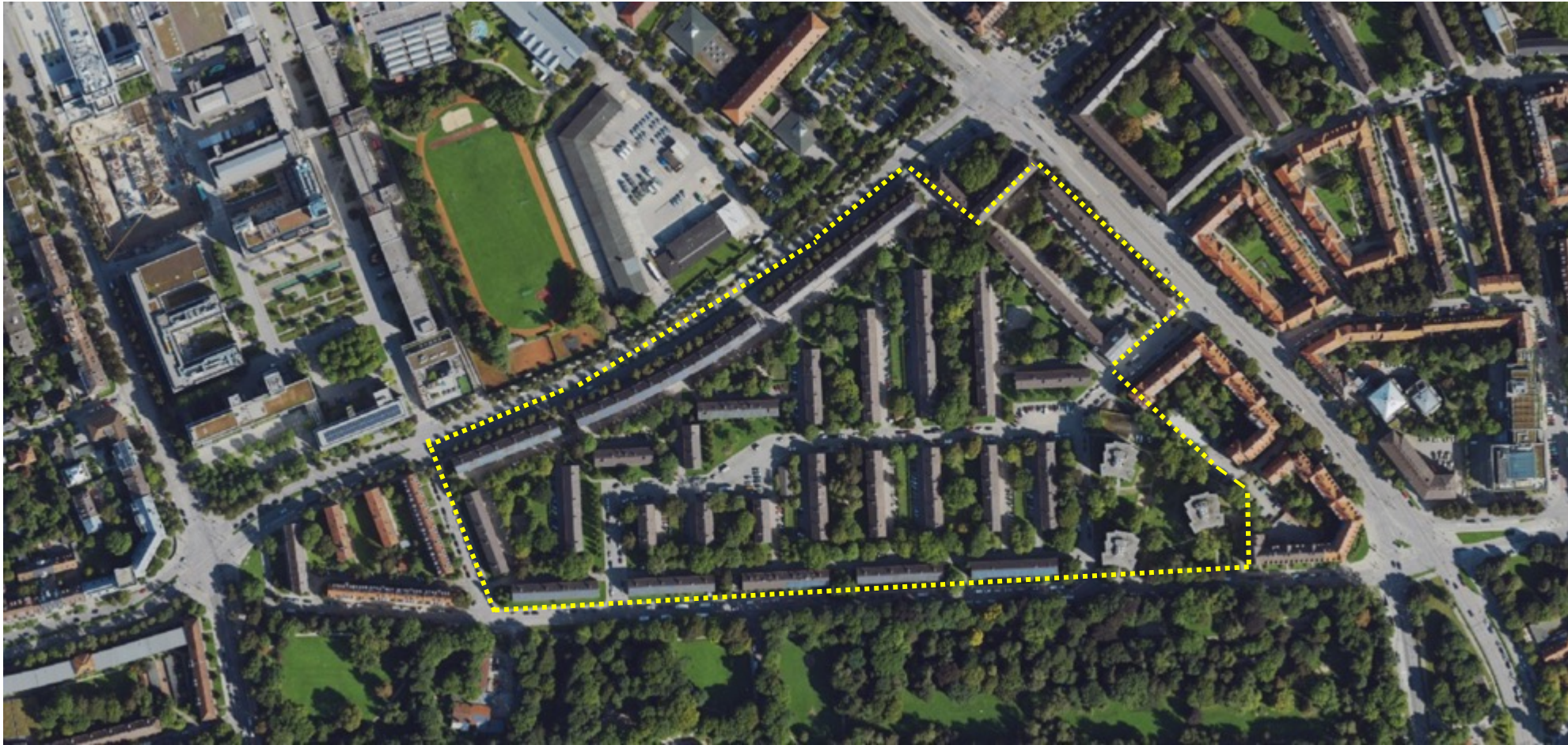
Zeitplan

aktuell	Baufeldfreimachung, laufendes Planfeststellungsverfahren
ab I/2025	Baubeginn: erste Abstellung + Lärmschutz Beginn Planfeststellungsverfahren für die Zulaufstrecke → Herstellung der Zufahrt über die Ständlerstr./Schwanseestr. zuvor: nochmalige Informationsveranstaltung
III/IV 2026	Inbetriebnahme der Abstellung (ca. 25 Fzg.)
vsl. 2026 bis 2029	Bau der leichten und schweren Instandhaltung, Betriebsgebäude
vsl. ab 2029	Erweiterung der Abstellung, Hochbau für die Drehgestellwerkstatt
Anfang 2030er Jahre	Abbruch Interimswerkstätten
anschl.	Gesamtfertigstellung

Aktuelle und vertiefte Angaben: <https://www.mvg.de/ueber/mvg-projekte/bauprojekte/tram-betriebshof-staendlerstrasse.html>



„Klimaquartier“ Ramersdorf

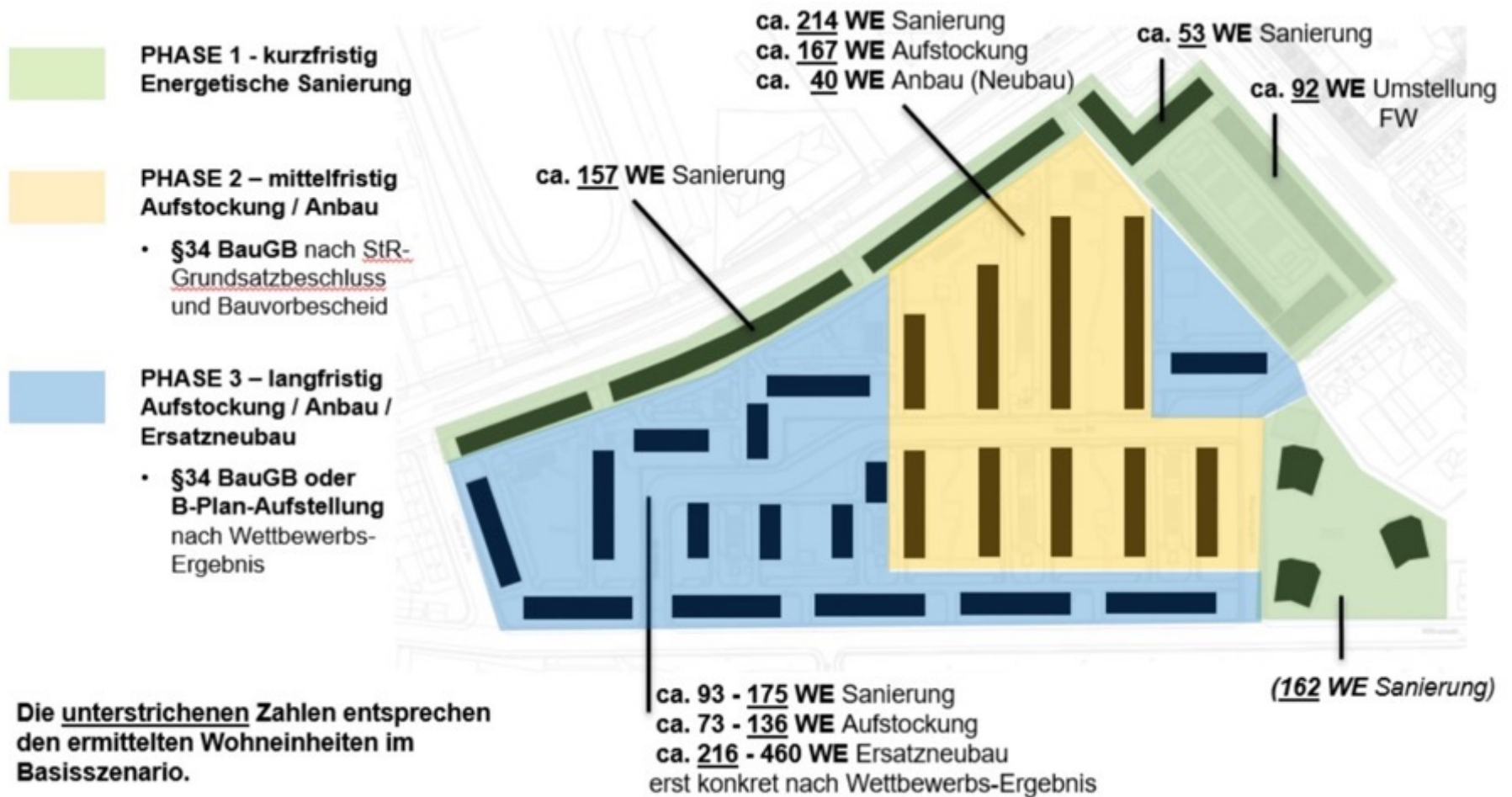


© Luftbild Geoportal München

Linktipp: www.klimaquartier-ramersdorf.de



„Klimaquartier Ramersdorf“



Dialog-Displays

Bezirksausschuss übernimmt Kosten für zwei Dialog-Displays im Stadtbezirk.

Standorte aus Ramersdorf:

- Hofangerstraße / Am Bach
- Pfälzer-Wald-Straße
- Görzerstr.



© MOR München



Baumaßnahme Hochäckerstraße

- Ablauf in mehreren Phasen
- Herstellung von barrierefreien Bushaltestellen, Gehweg, Radweg Abbiegespuren, zwei Ampelanlagen.
- Im Endausbau 108 neue Bäume.
- Dauer der Bauarbeiten bis vsl. Dezember 2025.



© Kauer



„Riesige Rosi“ – Boulderwand Rosenheimer Str.

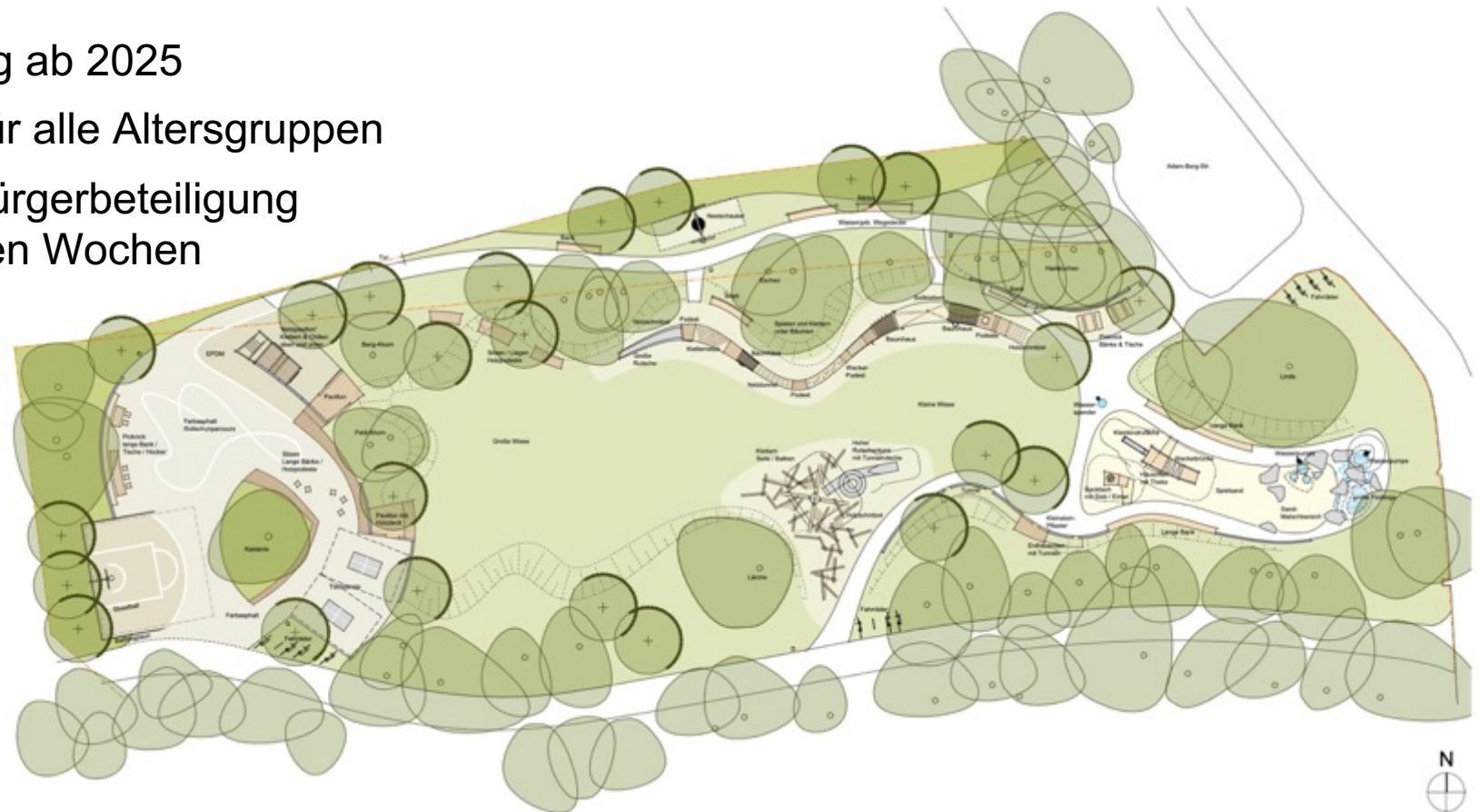
- Eröffnung in 2023
- Bezirksausschuss hat Projekt unterstützt.
- Diverse Optimierungen sind noch geplant.
- Mehr Informationen unter:
<https://www.kraxlkollektiv.de>



© Kauer

Grünanlage Adam-Berg-Straße

- Realisierung ab 2025
- Angebote für alle Altersgruppen
- Intensive Bürgerbeteiligung in den letzten Wochen



ZONE 1
Spiel- und Sportfläche
für Jugendliche

ZONE 2
offene Wiese

ZONE 3
Spielfläche für Klein-
und Schulkinder