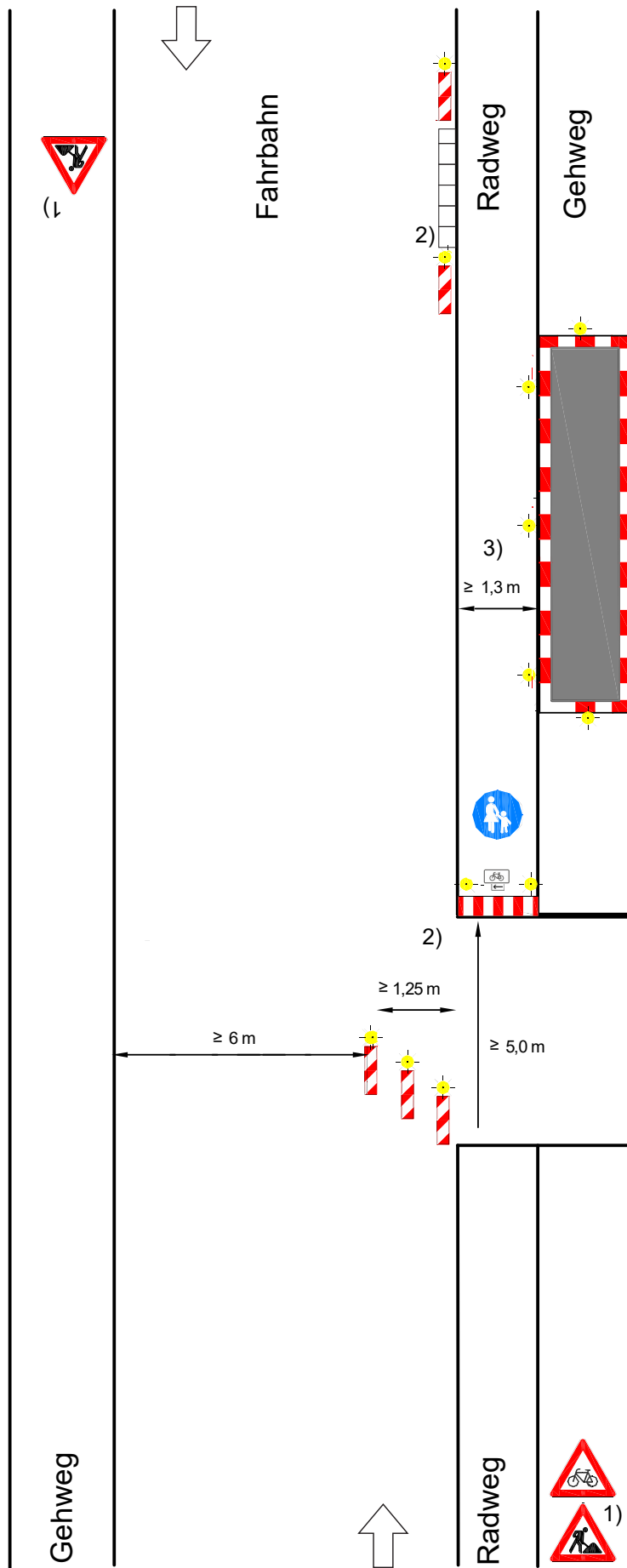


Regelplan MOR A 18V

Sperrung eines Gehwegs
 Radfahrende werden auf die Fahrbahn verwiesen, Fußgänger auf den Radweg, Straße mit geringer Verkehrsstärke



Querabspernungen

durch Absperschrankengitter
 [H=100 mm]

Längsabspernung

durch Absperschrankengitter
 [H=100 mm]

Warnleuchten gemäß Teil B, Abschnitt
 2.4.3 Abs. 2

Ausleitung

durch drei einseitige Leitbaken mit
 einseitigen gelben Warnleuchten auf
 jeder Leitbake

- 1) 50 – 70 m
- 2) {} Wenn nicht vorhanden, in
 Absprache mit dem Baureferat
 verkehrssichere Anrampungen
 schaffen. Breite der Anrampung:
 min. 2,00 m
- 3) {} andere Breiten siehe Teil B,
 Abschnitt 2.4.2 der RSA

Maße in Metern

Stand: Oktober 2023