



Landeshauptstadt  
München  
**Gleichstellungsstelle  
für Frauen**

*f*

Material zum Film:

# **Was macht die Münchner Gleichstellungsstelle für Frauen?**



**Alle städtischen Beschäftigten und Dienststellen haben den Auftrag für Gleichstellung zu sorgen – für Frauen, für Männer und für alle weiteren Geschlechter.**

**Dabei werden sie von der Gleichstellungsstelle für Frauen unterstützt.**





**Die Gleichstellungsstelle hilft dabei, die Blickwinkel von möglichst allen Münchner\*innen einzunehmen und kümmert sich darum, dass auch die Perspektiven von Frauen und Mädchen berücksichtigt werden.**

**Die Gleichstellungsstelle hat ihr Büro im Rathaus, ist direkt der\*dem Oberbürgermeister\*in unterstellt und arbeitet weisungsfrei.**

**Die Gleichstellungsstelle für Frauen sorgt dafür, dass die Gleichberechtigung aller Geschlechter überall mitgedacht wird – sei es bei der Besetzung von Gremien, bei der Unterstützung von Frauen und Mädchen mit Behinderung, bei der Bekämpfung von geschlechtsspezifischer Gewalt oder bei der Förderung von Alleinerziehenden.**





**Die Gleichstellungsstelle hat ein Mitspracherecht bei allen Anträgen und Beschlüssen, die im Stadtrat diskutiert werden. Das heißt, sie kann zu jedem Zeitpunkt ihre Expertise einbringen.**

**Die Gleichstellungsstelle ist auch an  
Bewerbungsverfahren für Beschäftigte  
der Stadt beteiligt.**

**Sie nimmt an Vorstellungsrunden teil und  
behält im Blick, dass das Verfahren fair und  
diskriminierungsfrei abläuft.**





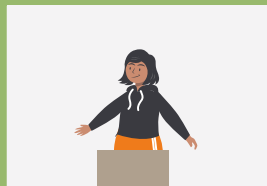
**Die Gleichstellungsstelle wird in ihrer Arbeit von der Stadtratskommission zur Gleichstellung von Frauen unterstützt. In der Kommission sitzen Menschen aus dem Stadtrat und Vertreterinnen aus Frauen- und Mädchenorganisationen.**

**Die Kommission kann Empfehlungen aussprechen, die von der Verwaltung genauso bearbeitet werden wie ein Antrag aus dem Stadtrat.**

**Die Gleichstellungsstelle für Frauen verknüpft vielfältiges Wissen mit der Frage der Geschlechtergerechtigkeit – zum Beispiel Wohnen, Nutzung des öffentlichen Raums, Migration oder Sport.**





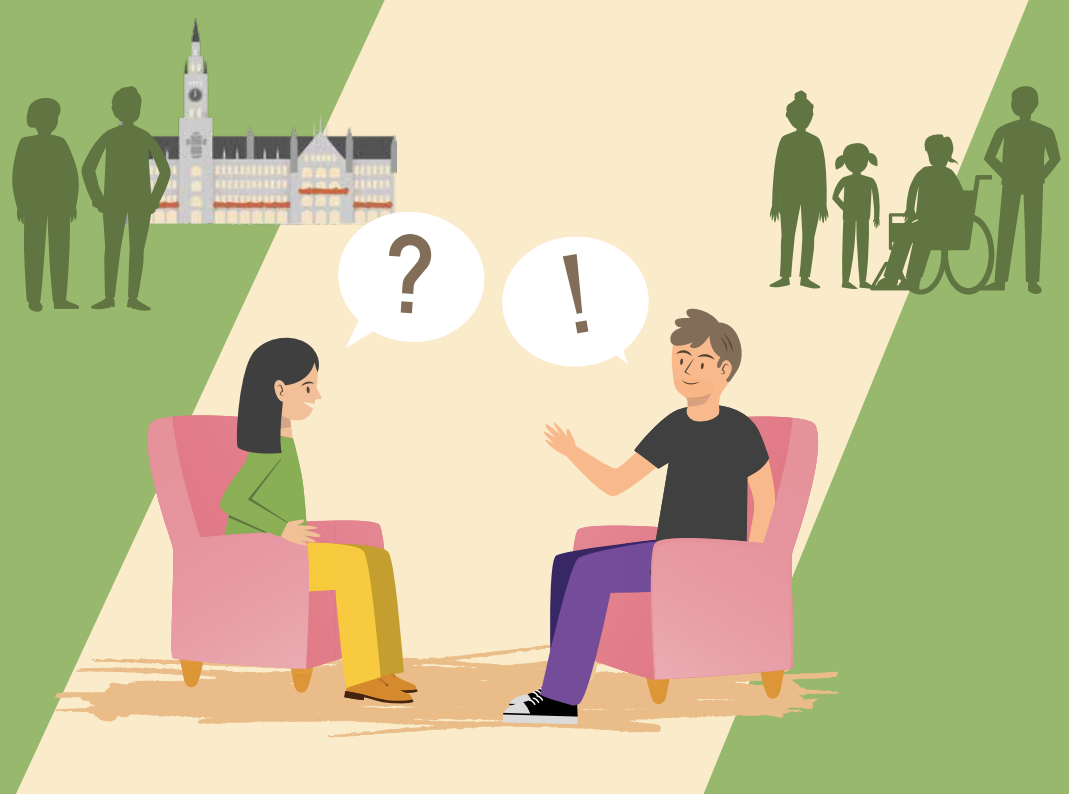


**Die Gleichstellungsstelle arbeitet dazu mit allen Teilen der Stadtverwaltung zusammen und ist gleichzeitig für die Stadtgesellschaft da.**

**Sie ist gut vernetzt mit Fraueneinrichtungen und Akteur\*innen auf städtischer, landes- und bundesweiter Ebene, sitzt in verschiedenen Gremien, organisiert Veranstaltungen und publiziert zu gleichstellungsrelevanten Themen.**

**Die Gleichstellungsstelle hat ein offenes Ohr für alle, die Unterstützung in Fragen von Diskriminierung oder Gleichstellung der Geschlechter brauchen – sowohl für die Angestellten der Stadt, als auch für alle Bürger\*innen in München.**

**Dafür gibt es das Bürger\*innen-Büro, in dem sich Menschen informieren oder beraten lassen können.**



Landeshauptstadt München  
**Gleichstellungsstelle für Frauen**

Marienplatz 8  
80331 München

Tel.: 089 233-92465

Fax: 089 233-24005

e-mail: [gst@muenchen.de](mailto:gst@muenchen.de)

[facebook.com/gleichstellungsstellenuenzen](https://facebook.com/gleichstellungsstellenuenzen)



[muenchen.de/gst](https://muenchen.de/gst)  
→ Erklärfilme

