


Serviceterminals finden Sie hier:


Amt für Wohnen und Migration

1. Werinherstraße 87
 St. Martin Straße
2. Franziskanerstr. 8
 Rosenheimer Platz

KVR

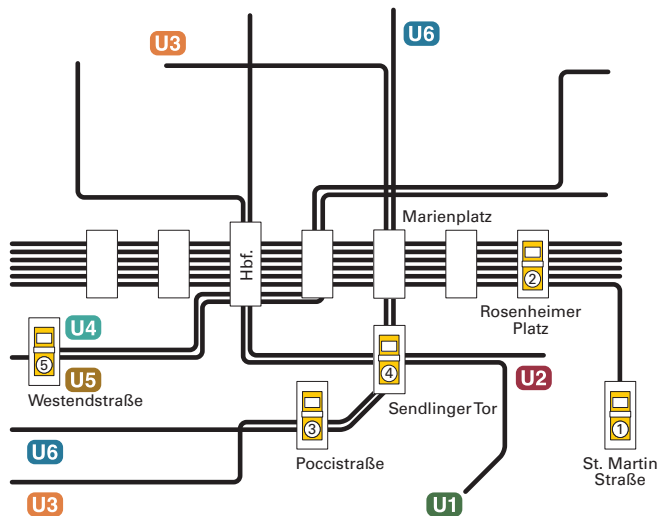
3. Ruppertstr.19
 Poccistraße

Referat für Stadtplanung und Bauordnung

4. Blumenstr. 19 & 28b
 Sendlinger Tor

Kfz Zulassungsstelle

5. Eichstätter Str. 2
 Westendstraße



Impressum

Landeshauptstadt München, Sozialreferat
Amt für Wohnen und Migration, Soziale Wohnraumversorgung
Kontakt per Kontaktformular: sowon-muenchen.de → Kontakt
Werinherstr. 87 (Haus 24), 81541 München
Telefon: 089 233-96820
Gestaltung: Laura Sirch, laura-sirch.de
Druck: Stadtkanzlei München
gedruckt auf 100% Recyclingpapier
Stand: Mai 2020

Häufig gestellte Fragen:



Wie bekomme ich ein neues Passwort?

Wenn Sie Ihre E-Mail Adresse angegeben haben, können Sie sich auf **SOWON** selbst ein neues Passwort erstellen.

Wenn Sie keine E-Mail Adresse haben, bekommen Sie ein neues Passwort unter www.sowon-muenchen.de → Kontakt. Das neue Passwort schicken wir Ihnen mit Brief zu.

Ihre Zugangsdaten bleiben gültig, wenn Sie einen neuen Antrag stellen. Sie brauchen **kein** neues Passwort.



Welche Wohnungen kann ich auf SOWON sehen?

Sie sehen nur die Wohnungen, die zur Familiengröße und zum Einkommen passen. Daher kann es sein, dass jeder Wohnungssuchende andere Wohnungen sieht.



Warum sehe ich die Wohnungsadresse nicht?

Die Wohnungen sind meist noch bewohnt. Wir nehmen Rücksicht auf die Mietenden und die Nachbarschaft. Die Beschreibung der Lage der Wohnung hilft Ihnen, sich örtlich zu orientieren.



Ich habe einen Wohnungsvorschlag (Benennung) erhalten. Wann kann ich mich wieder bewerben?

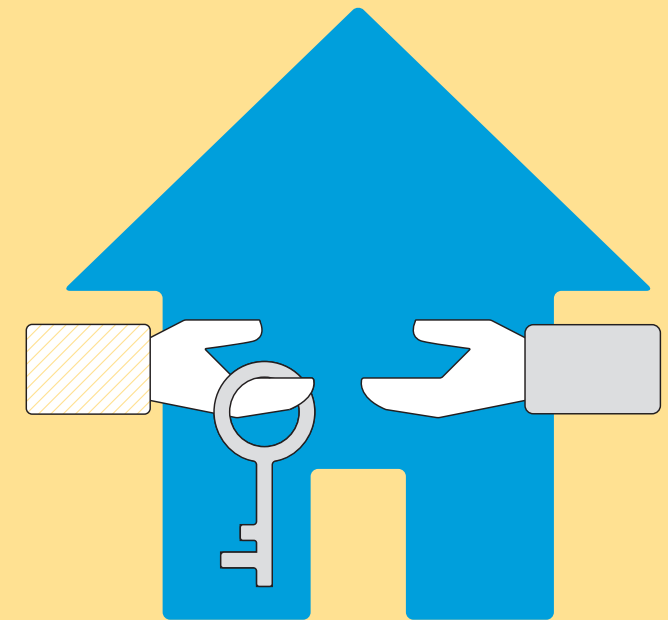
Zuerst besichtigen alle vorgeschlagenen Haushalte die Wohnung. Dann wählt der Vermieter einen Haushalt aus. Dies kann einige Zeit dauern. Wenn Sie vom Vermieter nicht als Mieter ausgewählt werden, können Sie sich wieder bewerben. Auch wenn Sie selbst die Wohnung absagen, können Sie sich wieder bewerben.

sowon-muenchen.de



Landeshauptstadt
München
Sozialreferat

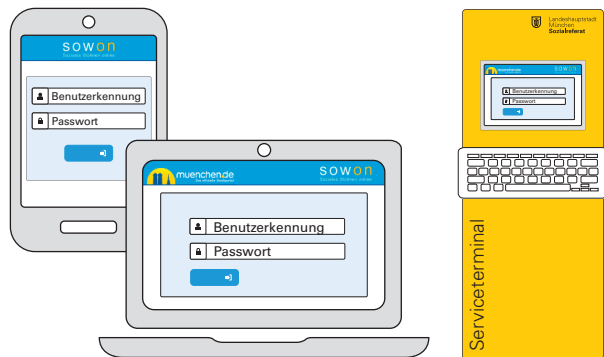
Wohnungssuche online



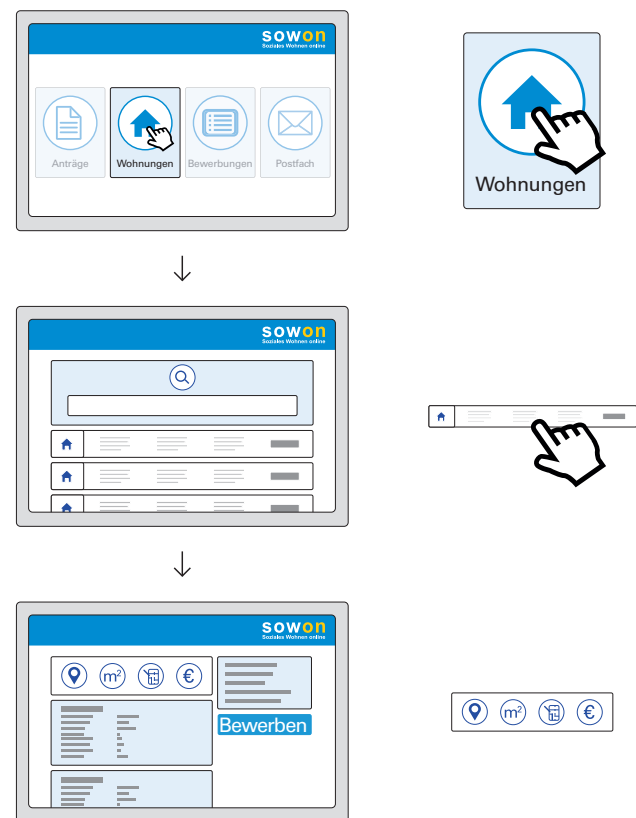
Wir sind München
für ein soziales Miteinander

SOWON
Soziales Wohnen online

1 Melden Sie sich mit Ihrem Zugang auf der Website www.sowon-muenchen.de an. Die Zugangsdaten haben Sie per Brief oder E-Mail erhalten.



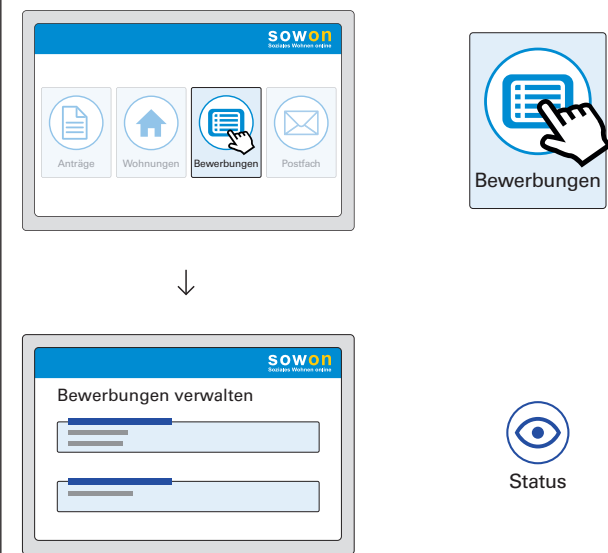
2 Unter **Wohnungen** sehen Sie Ihre Wohnungsangebote. Mit Klick auf eine Wohnung sehen Sie weitere Details.



3 Sie können sich für drei Wohnungen gleichzeitig bewerben. Klicken Sie dafür auf **Bewerben**.



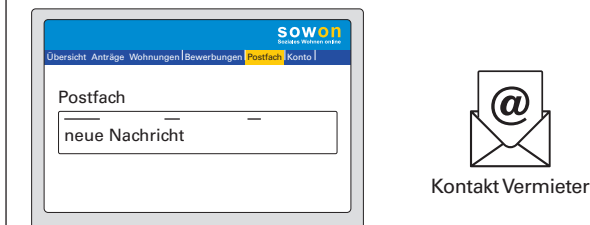
4 Prüfen Sie regelmäßig den Status Ihrer Bewerbungen.



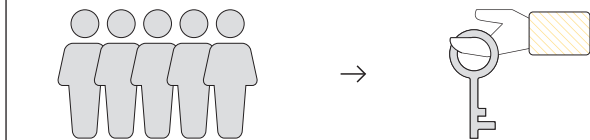
5 Wenn Sie zu den dringlichsten Bewerbenden gehören, bekommen Sie eine Nachricht in Ihr **Postfach**.



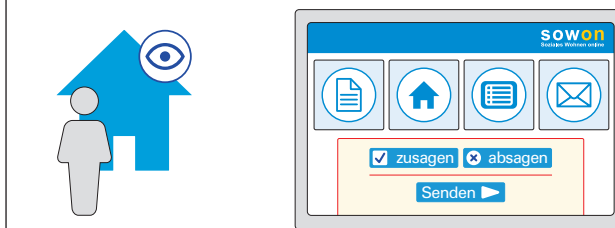
6 Im **Postfach** finden Sie den Kontakt des Vermieters.



7 Vereinbaren Sie ein Treffen mit dem Vermieter. Fünf Wohnungssuchende erhalten die Möglichkeit zur Besichtigung der Wohnung.



8 Besichtigen Sie die Wohnung. Sagen Sie dann über **SOWON** zu oder ab.



9 Der Vermieter entscheidet, wer die Wohnung mieten darf. Sie bekommen eine Nachricht in Ihr **Postfach**.

