

## Die Gesamtstimmenergebnisse bei den Bezirkswahlen in München seit 1998

| Wahljahr | Stimmenanteile in Prozent 1) |      |      |       |              |           |     |          |
|----------|------------------------------|------|------|-------|--------------|-----------|-----|----------|
|          | CSU                          | SPD  | FDP  | GRÜNE | FREIE WÄHLER | DIE LINKE | AfD | Sonstige |
| 1998     | 43,3                         | 32,9 | 3,3  | 11,5  | 1,3          | -         | -   | 7,7      |
| 2003     | 46,5                         | 28,3 | 4,3  | 14,5  | 1,9          | -         | -   | 4,5      |
| 2008     | 31,5                         | 26,5 | 11,9 | 15,9  | 4,8          | 5,1       | -   | 4,4      |
| 2013     | 35,5                         | 26,8 | 5,4  | 15,6  | 5,5          | 3,0       | -   | 8,1      |
| 2018     | 23,3                         | 13,3 | 8,8  | 30,2  | 6,7          | 5,1       | 6,4 | 6,2      |

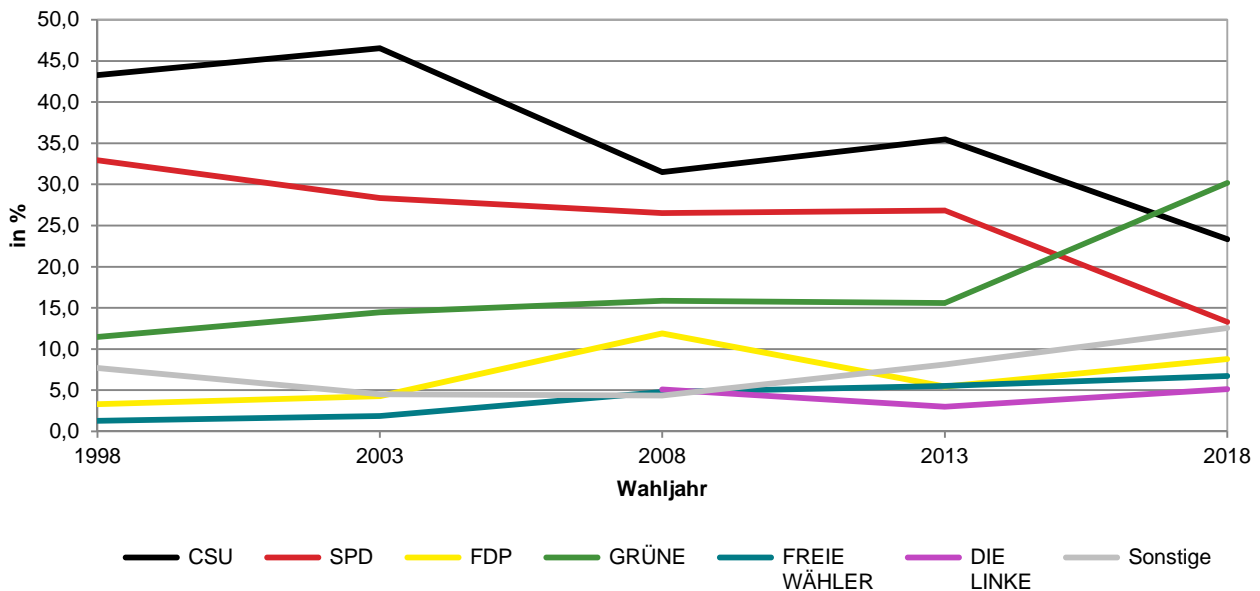
© Statistisches Amt München

### Datenquellen:

1998 Bezirk Oberbayern, ab 2003 Kreisverwaltungsreferat München - Wahlamt.

1) CSU = Christlich-Soziale Union in Bayern e.V., SPD = Sozialdemokratische Partei Deutschlands, FDP = Freie Demokratische Partei, GRÜNE = BÜNDNIS 90/DIE GRÜNEN (bis 1990: DIE GRÜNEN), FREIE WÄHLER = FREIE WÄHLER Bayern, DIE LINKE = DIE LINKE, AfD = Alternative für Deutschland.

## Die Gesamtstimmenergebnisse bei den Bezirkswahlen in München seit 1998



© Statistisches Amt München