

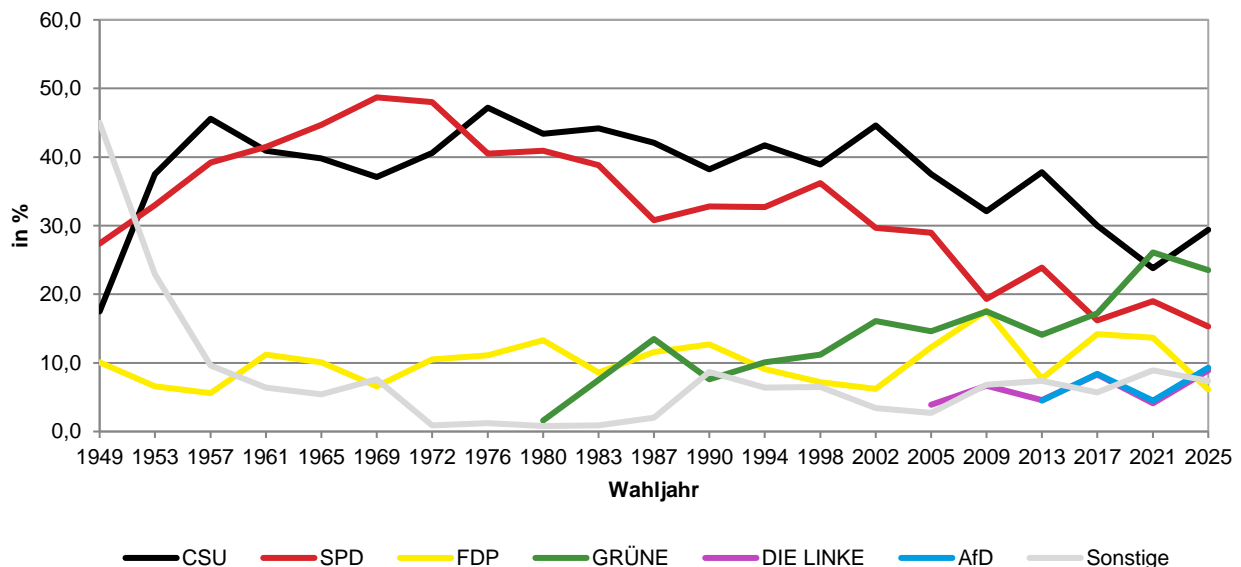
Wahlergebnisse bei Bundestagswahlen in München seit 1949

Wahljahr	Zweitstimmenanteile in Prozent 1)						
	CSU	SPD	FDP	GRÜNE	DIE LINKE	AfD	Sonstige
1949	17,5	27,4	10,1	-	-	-	45,0
1953	37,5	33,0	6,6	-	-	-	22,9
1957	45,6	39,2	5,6	-	-	-	9,6
1961	40,9	41,5	11,2	-	-	-	6,4
1965	39,8	44,7	10,1	-	-	-	5,4
1969	37,1	48,7	6,6	-	-	-	7,6
1972	40,6	48,0	10,5	-	-	-	0,9
1976	47,2	40,5	11,1	-	-	-	1,2
1980	43,4	40,9	13,3	1,6	-	-	0,8
1983	44,2	38,8	8,6	7,5	-	-	0,9
1987	42,1	30,8	11,6	13,5	-	-	2,0
1990	38,2	32,8	12,7	7,6	-	-	8,7
1994	41,7	32,7	9,1	10,1	-	-	6,4
1998	38,9	36,2	7,2	11,2	-	-	6,5
2002	44,6	29,7	6,2	16,1	-	-	3,4
2005	37,5	29,0	12,3	14,6	3,9	-	2,7
2009	32,1	19,3	17,6	17,5	6,7	-	6,8
2013	37,8	23,9	7,7	14,1	4,6	4,5	7,4
2017	30,0	16,2	14,2	17,2	8,3	8,4	5,7
2021	23,8	19,0	13,7	26,1	4,1	4,5	8,9
2025	29,4	15,3	6,1	23,5	8,9	9,3	7,4

© Statistisches Amt München

1) CSU = Christlich-Soziale Union in Bayern e.V., SPD = Sozialdemokratische Partei Deutschlands, FDP = Freie Demokratische Partei, GRÜNE = BÜNDNIS 90/DIE GRÜNEN (bis 1990: DIE GRÜNEN), DIE LINKE = DIE LINKE, AfD = Alternative für Deutschland.

Wahlergebnisse (Zweitstimmenanteile) bei Bundestagswahlen in München seit 1949



© Statistisches Amt München