

Legende



Umgrenzung Maßnahmenbereich



CEF 1:
Standort für die Anbringung von 39 künstlichen Fledermausquartieren und 12 Höhlenbohrungen an Gehölzen innerhalb des Bestandes



CEF 2:
5 Standorte für die Anbringung von 33 Fledermauskästen und 12 Höhlenbohrungen an Gehölzen in Gruppen zu je 5-8 Kästen und 2-4 Bohrungen pro Standort



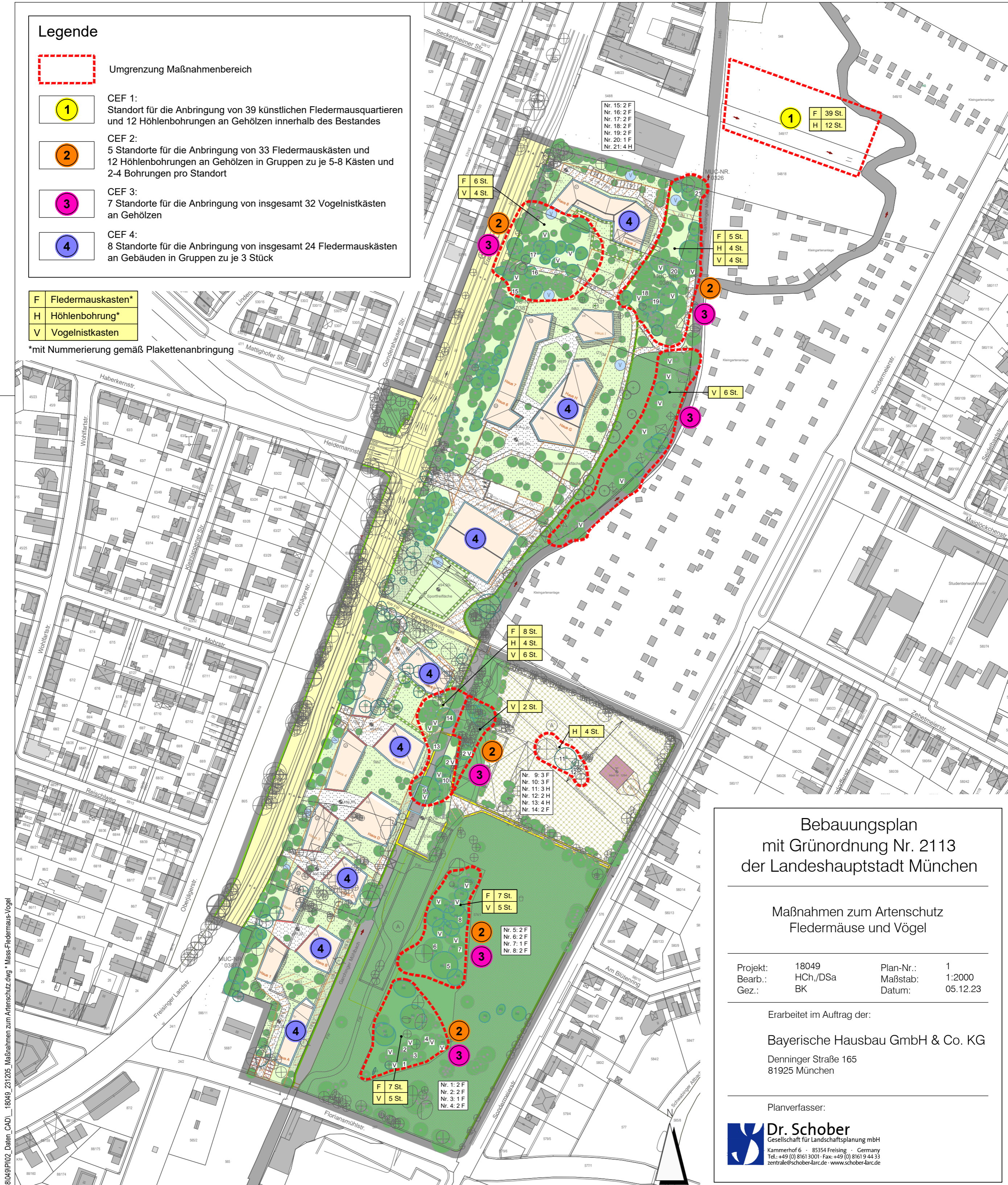
CEF 3:
7 Standorte für die Anbringung von insgesamt 32 Vogelnistkästen an Gehölzen



CEF 4:
8 Standorte für die Anbringung von insgesamt 24 Fledermauskästen an Gebäuden in Gruppen zu je 3 Stück

F	Fledermauskästen*
H	Höhlenbohrung*
V	Vogelnistkästen

*mit Nummerierung gemäß Plakettenanbringung



Bebauungsplan mit Grünordnung Nr. 2113 der Landeshauptstadt München

Maßnahmen zum Artenschutz
Fledermäuse und Vögel

Projekt:	18049	Plan-Nr.:	1
Bearb.:	HCh./DSa	Maßstab:	1:2000
Gez.:	BK	Datum:	05.12.23

Erarbeitet im Auftrag der:

Bayerische Hausbau GmbH & Co. KG
Denninger Straße 165
81925 München

Planverfasser:

Dr. Schober
Gesellschaft für Landschaftsplanung mbH
Kammerhof 6 · 85354 Freising · Germany
Tel.: +49 (0) 8161 3001 · Fax: +49 (0) 8161 9 44 33
zentrale@schober-larc.de · www.schober-larc.de