

# Münchner Stadtentwässerung

## Benefits



**Liebe\*r Interessierte,**

die Broschüre bietet Ihnen einen umfassenden Einblick in die Vorteile, die eine Tätigkeit bei der Münchner Stadtentwässerung mit sich bringt.

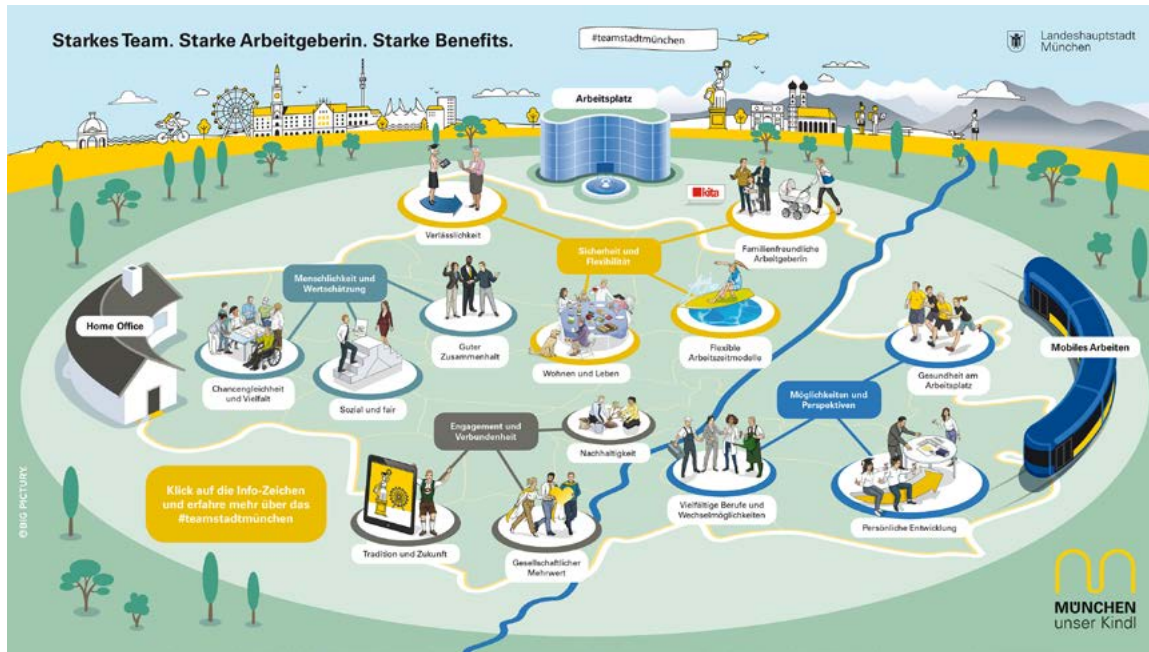
### **Web-Seminar „Willkommen bei der Landeshauptstadt München – eine Einführungsveranstaltung für neue Mitarbeiter\*innen“**

---

Diese Veranstaltung dient der Information neuer Kolleg\*innen innerhalb der Stadtverwaltung. Die Fachreferent\*innen präsentieren in kurzen Vorträgen zahlreiche Facetten des Arbeitslebens, unter anderem beantworten sie Ihre Fragen rund um Karrierechancen, die dienstliche Beurteilung, betriebliche Gleichstellung, die Vereinbarkeit von Beruf und Familie, Fortbildung und das betriebliche Gesundheitsmanagement.



Team Stadt München



## Arbeitgeberin-Marke – München unser Kind

Im Dienste der Landeshauptstadt München können Sie sich stets auf vier Dimensionen, die zusammen das zentrale Arbeitgeberin-versprechen für die Landeshauptstadt München bilden, verlassen. Diese vier Wertepaare werden nach innen und nach außen kommuniziert.

### · Sicherheit und Flexibilität

Wir stehen mit beiden Beinen im Leben: stabil und trotzdem beweglich

### · Menschlichkeit und Wertschätzung

Wir sind eine bunte Familie: viele Köpfe, viele Kulturen

### · Möglichkeiten und Perspektiven

Wir packen an: tausend Projekte unter einem Dach

### · Engagement und Verbundenheit

Wir sind das Herz der Stadt: Eine\*r für Alle und Alle für Eine\*r

## Die Münchner Städtentwässerung: Ein zertifizierter Umweltschutzbetrieb

Als zertifizierter Umweltschutzbetrieb der Landeshauptstadt München ist es die zentrale Aufgabe der MSE, das anfallende Abwasser sicher aus der Stadt zu leiten, um dieses in den Klärwerken zu reinigen und somit das Grundwasser, die Isar sowie die Umwelt im Allgemeinen vor Verunreinigungen zu schützen.

Wir möchten uns und unsere Leistungen stetig verbessern, um unseren Beitrag für ein lebenswertes, nachhaltiges und klimaneutrales München zu leisten. Hierfür betreibt die MSE seit 2005 ein Umweltmanagementsystem entsprechend DIN EN ISO 14001. Wir betrachten und bewerten regelmäßig, welche Auswirkungen unser Handeln auf die Gewässer, den Boden, das Klima, die Tiere, Pflanzen und Menschen sowie sonstige Schutzgüter hat. Die Wirksamkeit und Normenkonformität unseres Umweltmanagementsystems lassen wir uns jährlich im Rahmen sogenannter Rezertifizierungs- und Überwachungs-audits durch externe und unabhängige Prüfer bescheinigen.

## München arbeitet bunt

Die Belegschaft der Landeshauptstadt München ist so bunt und vielfältig wie auch die Münchner Bürger\*innen. Denn die Stadt beschäftigt Fachkräfte, Auszubildende und dual Studierende unabhängig von persönlichen Merkmalen, wie geschlechtliche und sexuelle Identität, Alter, Behinderung, Hautfarbe, Religion oder kultureller und sozialer Herkunft.

## Für Demokratie – gegen Rechtsextremismus

München ist eine Stadt der Vielfalt. Diese Vielfalt zeichnet München aus und ist eine Bereicherung für die gesamte Stadt. Wir:

- setzen uns gemeinsam gegen Rechtsextremismus, Rassismus und Antisemitismus in jeder Form ein,
- lassen es nicht zu, dass Menschen aus rassistischen, antisemitischen oder sonstigen menschenfeindlichen Gründen ausgegrenzt werden,
- stehen an der Seite aller Menschen in dieser Stadt, die durch die völkische Ideologie der extremen Rechten bedroht sind,
- sorgen dafür, dass München weltoffen bleibt,
- rufen alle Münchner\*innen auf, mitzuhelfen, dass München demokratisch, tolerant, weltoffen, kurz: unser München bleibt!





# Finanzielle Benefits

## Weihnachtsgeld / Sonderzahlung

---

Die Münchner Stadtentwässerung bezahlt Ihnen ein volles 13. Monatsgehalt, das sogenannte Weihnachtsgeld (oder im TV-V offiziell „Sonderzahlung“ mit Berechnungsgrundlage Oktober desselben Jahres), wenn das Arbeitsverhältnis am 01. Dezember als aktiv gilt.

Als Beamt\*in wird Ihnen analog mit dem Dezemberbezug eine Sonderzahlung überwiesen.

Städtische Beschäftigte, die an den Weihnachtstagen (Zeitraum: 24. Dezember, 12 Uhr bis 26. Dezember, 24 Uhr) Dienst oder örtlichen Bereitschaftsdienst leisten, erhalten als besondere Anerkennung dieses Einsatzes eine Weihnachtsgabe in Form eines Warengutscheines.

## München- und Ballungsraumzulage

---

Um die hohen Lebenshaltungskosten in München etwas abzumildern, erhalten unsere Beschäftigten Zulagen. Tarifbeschäftigte bis einschließlich Entgeltgruppe E9TV-V erhalten auf Basis der örtlichen Tarifvereinbarung Nr. A 35 (öTV A 35) monatlich 270 Euro. Für die Entgeltgruppen E10 bis einschließlich E15TV-V werden 135 Euro monatlich gezahlt.

Zusätzlich erhalten Sie für jedes Kind, für das Sie auch Kindergeld beziehen, bis einschließlich Entgeltgruppe E 12TV-V monatlich einen Betrag von 50 Euro bzw. für die Entgeltgruppen E 13 bis einschließlich E15TV-V monatlich 25 Euro.

Bei Beamt\*innen enthält die bayerische Besoldung orts- und familienbezogene Besoldungsbestandteile. Das bedeutet, dass neben dem Familienstand und der Familiengröße auch der Hauptwohnsitz für die Bemessung der Bezüge von Bedeutung ist. Die Besoldung ist dabei betragsmäßig nach sieben Ortsklassen abgestuft. Dabei wird ein Hauptwohnsitz im Stadt- oder Umlandbereich Stadt München der höchsten Ortsklasse VII zugeordnet.

## Job-Tickets und Fahrtkostenzuschuss

---

Das Pendeln zum Arbeitsplatz stellt nicht nur einen hohen zeitlichen Aufwand, sondern auch einen hohen finanziellen Aufwand dar. Daher bietet die Münchner Stadtentwässerung ihren Mitarbeiter\*innen für den täglichen Weg zur Arbeit vergünstigte Fahrtickets für den öffentlichen Personennahverkehr an – sogenannte Job-Tickets. Zur Wahl stehen das DeutschlandticketJob sowie die IsarCardJob.

Zudem können unsere Beschäftigten je nach Einkommen, bei anerkannten dienstlichen oder vorliegenden persönlichen Gründen einen monatlichen Fahrtkostenzuschuss erhalten.

## BONUS

---

Bei besonderem Engagement belohnt Sie die Münchner Stadtentwässerung einmal im Jahr mit einer zusätzlichen Einmalzahlung. Dabei kann es sich um besondere Einzelergebnisse oder um eine längerdauernde, überdurchschnittliche Erledigung des Alltagsgeschäftes hinsichtlich Arbeitsqualität oder Arbeitsquantität handeln.

## Betriebliche Altersvorsorge

---

Um auch im Ruhestand finanziell abgesichert zu sein, reicht die gesetzliche Rente nicht mehr aus. Eine Möglichkeit diese Versorgungslücke zu minimieren ist die betriebliche Altersvorsorge. Die Münchner Stadtentwässerung als Eigenbetrieb der Landeshauptstadt München versichert Sie verpflichtend in der Zusatzversorgung und bietet zusätzlich eine freiwillige betriebliche Altersversorgung per Entgeltumwandlung.

## Entgeltumwandlung

---

Es besteht die Möglichkeit, einen Teil Ihrer Bruttobezüge im Rahmen der betrieblichen Altersvorsorge umzuwandeln. Neben der Ersparnis von Steuern und Sozialversicherungsbeiträgen wird die Entgeltumwandlung durch die Münchner Stadtentwässerung monatlich mit bis zu 50 Euro bezuschusst.

## **Vermögenswirksame Leistungen**

---

Als Alternative zur Entgeltumwandlung können nach dem Fünften Gesetz zur Förderung der Vermögensbildung der Arbeitnehmer (5. VermBG) Teile des Arbeitslohnes, der Vergütung oder der Bezüge durch den Arbeitgeber beziehungsweise den Dienstherrn vermögenswirksam angelegt werden. Wenn Sie einen Teil Ihres Einkommens zur Vermögensbildung verwenden, steuert die Münchner Stadtentwässerung monatlich bis zu 6,65 Euro zu.

## **Fahrradleasing**

---

Die Landeshauptstadt München bietet über JobRad ihren Mitarbeiter\*innen ein Fahrradleasing durch Entgeltumwandlung an. Auf diesem Weg können Tarifbeschäftigte und Beamte\*innen ihr Wunsch-Fahrrad für den täglichen Arbeitsweg und auch privat nutzen, ohne es kaufen zu müssen.

## **Anwerbepremie**

---

Die Münchner Stadtentwässerung belohnt angesichts des Fachkräftemangels die „persönliche Empfehlung“ neuer Mitarbeiter\*innen für unseren Betrieb. Für die erfolgreiche Anwerbung einer neuen Nachwuchskraft erhalten Sie 500 Euro und für die erfolgreiche Werbung einer\*s Beschäftigten in Mangelberufen erhalten Sie 1.000 Euro.

## **Corporate Benefits – Mitarbeitenden-Vorteile**

---

Sie können über ein Vorteilsportal von attraktiven Angeboten – sei es zu Technik, Reisen, Mode, Wohnen oder vielem mehr – und dauerhaften Nachlässen bei beliebten Anbietern in Onlineshops oder vor Ort in Filialen profitieren.

## **Ruhestandsverabschiedung**

---

Ihre Betriebszugehörigkeit wird nicht nur im Rahmen eines Dienstjubiläums gewürdigt: Bei Eintritt in den Ruhestand erhalten alle Tarifbeschäftigten ein personalisiertes Dankschreiben der Werkleitung und der Personalvertretung sowie bei einer Betriebszugehörigkeit von mindestens 25 Jahren zum Zeitpunkt des Ruhestandeintritts 500 Euro brutto. Dazu gibt es außerdem noch ein kleines Geschenk.

## Weitere Zulagen

---

Unseren Beschäftigten in den technischen Bereichen können je nach Arbeitsaufgabe und Einsatzbereich Erschwerniszulagen erhalten.

Darüber hinaus haben unsere Beschäftigten, die außerhalb der regelmäßigen Arbeitszeit (z. B. im Schichtdienst, am Wochenende, bei Nachtarbeit, an Feiertagen, im Rahmen der Rufbereitschaft oder im Winterdienst) tätig sind, Anspruch auf gesonderte Zulagen und einen zusätzlichen Freizeitausgleich.

Einigen Beschäftigten im gewerblich-technischen Bereich kann darüber hinaus auch ein Essensgeldzuschuss gewährt werden. Jedoch steht allen Beschäftigten das vielfältige Angebot der ortsgebundenen Betriebskantinen mit mitarbeiterfreundlichen Preisen zur Verfügung.

## Unternehmensdarlehen

---

Bei Vorliegen bestimmter Voraussetzungen gewährt die Landeshauptstadt München anlässlich eines Wohnungswechsels, einer Heirat oder Begründung einer eingetragenen Lebenspartnerschaft auf Antrag ein zinsloses Darlehen bis zu einem Höchstbetrag von 5.000 Euro. Nach einer mindestens fünfjährigen ununterbrochenen Tätigkeit besteht außerdem die Möglichkeit, bei unverschuldeten wirtschaftlichen Notlagen zinslose Darlehen zu erhalten.

Zum Erwerb einer Eigentumswohnung oder zum Bau eines Eigenheimes können Mitarbeiter\*innen der Münchner Stadtentwässerung bei Erfüllung der persönlichen Voraussetzungen außerdem staatliche Wohnungsbaufördermittel (zinsgünstige Darlehen) beziehungsweise ein Personalbaudarlehen erhalten.

## Dienstjubiläum

---

Die MSE bedankt sich bei Tarifbeschäftigten mit 10, 25, 40 oder sogar 50 Jahren Dienstzeit: Neben einer Einladung zu den jährlichen Ehrungsfeiern erhalten die Jubilar\*innen neben einem kleinen finanziellen Obolus auch eine individuelle Zeitgutschrift.

- Bei 10 Jahren in Höhe von 500 Euro + eine Zeitgutschrift
- Bei 25 Jahren in Höhe von 1.000 Euro + zwei Zeitgutschriften
- Bei 40 Jahren in Höhe von 1.000 Euro + zwei Zeitgutschriften
- Bei 50 Jahren in Höhe von 1.000 Euro + drei Zeitgutschriften

Die Jubiläumszuwendung von Beamt\*innen richtet sich nach den einschlägigen beamtenrechtlichen Vorschriften. Demzufolge erhalten Beamt\*innen bei Vollendung einer Dienstzeit von 25, 40 und 50 Jahren eine Jubiläumszuwendung in Höhe von 300 Euro, 400 Euro beziehungsweise 500 Euro sowie eine Sachzuwendung in Form eines Gutscheines in Höhe von 35 Euro.



# Unterstützung bei der Wohnungssuche

## Werkmietwohnungen der Landeshauptstadt München

Die Landeshauptstadt München verfügt über ein großes Portfolio an Immobilien in verschiedenen Größen und Stadtteilen. Eine Werkmietwohnung ist grundsätzlich an das Beschäftigungsverhältnis mit der Landeshauptstadt München und ihren Eigenbetrieben gebunden. Endet Ihr Beschäftigungsverhältnis vor Eintritt in den Ruhestand, müssen Sie aus der Wohnung ausziehen. Das Einkommen spielt dabei eine untergeordnete Rolle.

Die beiden wichtigsten Voraussetzungen, um einen Antrag stellen zu können, sind

- ein unbefristetes, aktives Beschäftigungsverhältnis mit
- mindestens 50 Prozent der regelmäßigen wöchentlichen Arbeitszeit.

## Werkmietwohnungen der MSE

Die MSE verfügt über das städtische Immobilien-Portfolio hinaus noch über eigene Werkmietwohnungen, die ebenfalls an das Beschäftigungsverhältnis gebunden sind. Das Verfahren ähnelt dem Vorgehen zur Bewerbung auf eine städtische Wohnung:



## Dienstwohnungen der MSE

Als Ergänzung zu Werkmietwohnungen der MSE verfügen wir auch über sogenannte Dienstwohnungen. Die Zuweisung von Dienstwohnungen (DW) erfordert immer eine dienstliche Notwendigkeit, daher können nur Beschäftigte eine Dienstwohnung erhalten, die aufgrund ihrer Tätigkeit eine Havariefunktion wahrnehmen. Zudem ist eine fachliche und persönliche Eignung notwendig. Diese muss von Ihrer direkten Führungskraft bestätigt werden.



## Nachwuchskräfte-Wohnen

Für unsere Nachwuchskräfte gibt es ein eigenes Verfahren für einen Platz in einer der fünf bestehenden und stetig weiter ausgebauten Wohnanlagen.

## Übernahme von Umzugskosten

Die MSE übernimmt für Umzüge im dienstlichen Interesse einmalig die anfallenden Kosten – gleich ob innerhalb des Stadtgebietes umgezogen wird oder eine Verlagerung des Lebensmittelpunktes nach München ansteht. Beispiele hierfür können sein: Einzug in die MSE-Dienstwohnung, Wohnungswechsel von einer Dienst- in eine Werkmietwohnung, ein Umzug nach München zum Vollzug der Einstellung, Umzüge zum Zweck des Personalerhalts oder Umzüge aus sozialen Dringlichkeiten heraus.

Die entsprechenden Voraussetzungen sowie Informationen zur Erfassung, Prüfung und Auszahlung eines solchen Zuschusses sind im Vorfeld mit der MSE zu besprechen.



# Flexibles Arbeiten

## Teilzeitmöglichkeit

---

Über die gesetzlichen Vorgaben hinaus fördert die Stadt München Teilzeitarbeit seit vielen Jahren durch eine Reihe von Maßnahmen. Die Förderung von Teilzeitbeschäftigung hat einen anhaltend hohen Stellenwert für die Landeshauptstadt München.

## Mobiles Arbeiten und Homeoffice

---

Mit dem Arbeitsmodell Mobiles Arbeiten bietet die Münchner Stadtentwässerung ihren Beschäftigten die Möglichkeit, einen Teil ihrer Arbeitszeit freiwillig an einem geeigneten mobilen Arbeitsort (zeitweise im Europäischen Wirtschaftsraum sowie der Schweiz) einzubringen.

Für das Arbeiten in den eigenen vier Wänden („Homeoffice“) steht Ihnen eine betriebsgeförderte Bildschirmplatzausrüstung mit Laptop sowie bei Bedarf zusätzlichen externen Peripheriegeräten (zum Beispiel Monitor, Maus, Tastatur, USB-Hub, Headset) zur Verfügung. Für das mobile Arbeiten notwendiges Büromaterial und gegebenenfalls weitere notwendige Arbeitsmittel werden von der Dienststelle zur Verfügung gestellt.

## Elternzeit

---

Familienfreundliche Arbeitsplätze sind für uns eine Selbstverständlichkeit. Sie können bis zu drei Jahre in Elternzeit gehen – dafür haben wir volles Verständnis. Darüber hinaus können Sie sich nach diesen drei Jahren befristet unbezahlt beurlauben lassen. Während der Familienpause begleiten wir Sie aktiv. Sollten Sie als Teilzeitkraft zurückkehren, achten wir darauf, dass Ihnen weiterhin alle Entwicklungsmöglichkeiten offenstehen.

## Sabbatical

---

Das (städtische) Sabbatical ist ein Arbeitszeitmodell, das den Beschäftigten im Rahmen einer befristeten Teilzeit die Möglichkeit eröffnet, in einer Ansparrphase Arbeitszeit vorzuleisten, die in der anschließenden Freizeitphase wieder ausgeglichen wird. Damit ist es möglich, für einen festgelegten Zeitraum (Monate bis Jahre) aus dem Job auszustiegen und danach wieder in diesen zurückzukehren. Durch eine zwar reduzierte, aber dafür durchgängige Bezahlung während des gesamten Sabbatical-Zeitraumes bietet das Sabbatical die hierfür notwendige finanzielle und soziale Absicherung in der Freizeitphase.

## Unbezahlte Beurlaubung

---

Die Münchner Stadtentwässerung genehmigt aus einer Vielzahl von Gründen unbezahlte Beurlaubungen. Hier wurden einheitlich spezielle Beurlaubungsgründe geregelt und Voraussetzungen für deren Genehmigung festgelegt.



# Kinder und Familie

## Infoveranstaltung für werdende Eltern

---

Beruf und Familie – die Vereinbarkeit dieser beiden wichtigen Faktoren in Ihrem Leben wird bei der MSE großgeschrieben. Daher bieten wir für werdende Eltern ein umfassendes Informationsangebot zu Kinderbetreuungsmöglichkeiten, Elterngeld, Beurlaubung und Wiedereinstieg an, um werdende Mütter und Väter bei allen Themen rund diesen neuen Schritt zu unterstützen.

## Kurzzeitkinderbetreuung

---

Die Münchner Stadtentwässerung möchte Ihnen auch in bestimmten Ausnahmesituationen eine zuverlässige Kinderbetreuung anbieten. Deshalb haben alle Mitarbeiter\*innen der Stadtverwaltung kostenlos die Möglichkeit, ihre Kinder im Alter von null bis zwölf Jahren von der pme Familienservice GmbH im Münchner Kindl oder in der Kinderkrippe Theresie kurzzeitig betreuen zu lassen. Die Betreuung übernimmt geschultes pädagogisches Personal.

Das Personal- und Organisationsreferat finanziert Ihnen pro Kind und Kalenderjahr bis zu 20 Buchungstage in den Einrichtungen der pme Familienservice GmbH, davon höchstens zehn Buchungstage am Stück.

## Sommerprogramm durch Ferienpass

---

Der Münchner Ferienpass ist für alle Kinder und Jugendlichen im Alter von sechs bis 17 Jahren, die ihre Ferien in München und Umland verbringen wollen. Er bietet Tipps für aufregende Unternehmungen in und um München zu kostenfreien oder stark ermäßigten Preisen. Der Ferienpass ist ein kleines Gutscheinheft, in dem zahlreiche Gutscheine zum Heraustrennen enthalten sind. Zum Ferienpass gibt es zusätzlich ein Infoheft, welches alle Angebote beinhaltet. Der Münchner Ferienpass ist Grundlage für die Teilnahme an den eintägigen Erlebnisreisen.

## Betriebliche Kinderbetreuung der Stadt München

---

Als Ergänzung zu den öffentlichen Kinderbetreuungsangeboten können Sie auf zwei weitere Möglichkeiten der Regelbetreuung zugreifen. Da das Kontingent jedes Jahr begrenzt ist, kann keine Garantie gegeben werden, einen Betreuungsplatz in der jeweiligen Einrichtung zu bekommen. Wir empfehlen deshalb, sich frühzeitig zu informieren und insbesondere auch die öffentlichen Kinderbetreuungsmöglichkeiten auszuschöpfen. Mitarbeiter\*innen, die in München wohnen, müssen sich über den KITA-Finder+ für einen Betreuungsplatz bewerben.

- **Kontingentplätze in städtischen Kindertageseinrichtungen**  
Die Stadt München reserviert jedes Jahr für ihre Beschäftigten Krippen-, Kindergarten- und Hortplätze in den städtischen Kinderbetreuungseinrichtungen. Dabei spielt es keine Rolle, ob die Dienstkräfte auch im Stadtgebiet wohnen.
- **Belegplätze in städtischen Verwaltungsgebäuden**  
Um eine arbeitsplatznahe Kinderbetreuung zu ermöglichen, hat die LHM in drei Verwaltungsgebäuden eigene Kindertagesstätten mit Kinderkrippen- und Kindergartenplätzen eingerichtet. Belegplätze gibt es in der Kooperationseinrichtung Friedenstraße, in der Kooperationseinrichtung Gallmayerstraße und in der Kindertagesstätte des Kreisverwaltungsreferats.
- **Um als Teilzeitkraft** an einer ganztägigen Fortbildung teilzunehmen, können Sie als Mitarbeiter\*in die Buchungszeit für Ihr Kind, das in einer städtischen Kinderbetreuungseinrichtung betreut wird, an bis zu sechs Fortbildungstagen im Kalenderjahr stundenweise entsprechend der Dauer der Fortbildung überschreiten, ohne dass für diese Höherbuchung zusätzliche Gebühren verlangt werden oder Sie den geldwerten Vorteil versteuern müssen.

## Pflege behinderter Kinder oder Angehöriger

---

Eltern, die ein behindertes Kind haben, sind mit besonderen Herausforderungen konfrontiert. Auch das Kümern um einen Angehörigen oder gar die Übernahme von Pflegeaufgaben kann schnell zu einer zusätzlichen Belastung für Beschäftigte werden: Sie führen ein weitgehend fremdbestimmtes Leben, da ihre Kinder unter Umständen ein Leben lang Betreuung benötigen. Die sich aus der Behinderung ergebenden Belastungen sind groß und können nur unter günstigen Rahmenbedingungen aufgefangen werden.

## Kartenkontingent für eintägige Erlebnisreisen im Ferienprogramm des Stadtjugendamts

---

Das Stadtjugendamt München bietet regelmäßig in den Ferienzeiten attraktive eintägige Erlebnisreisen mit interaktiven Führungen, Spielen und sportlichen Aktivitäten an. Die eintägigen Erlebnisreisen sind Tagesausflüge für Kinder und Jugendliche von fünf bis 14 Jahren und finden in den Weihnachts-, Oster-, Pfingst- und Sommerferien statt.

Im Rahmen der betrieblichen Kinderbetreuung steht für das jeweilige Ferienprogramm ein Kartenkontingent zur Verfügung, das Sie als städtische Beschäftigte (nicht beurlaubte Dienstkräfte) nutzen können.



# Unternehmenskultur

## Wir sind FIT

---

Im Sinne von „WIR sind MSE“ wollen wir mit Aktivitäten und Events das Kennenlernen, den Austausch und den Spaß im Kollegenkreis fördern und hierdurch die besten Voraussetzungen für gutes Zusammenarbeiten schaffen:

Die Projektgruppe „WIR sind FIT“ besteht aus einigen sport- und aktivitätsbegeisterten Kolleg\*innen. Diese organisieren die verschiedensten Veranstaltungen mit sportlichem und geselligem Charakter – ganz unter dem Motto „gemeinsam gesund und fit bleiben“. Neben Yogakursen, gemeinsamen Fahrrad- und Wanderausflügen, regelmäßigen Bouldertreffs, winterlichen Aktivitäten wie Skifahren und Eisstockschießen kommt auch das gemeinsame Gokartfahren oder Kegeln nicht zu kurz. Die Veranstaltungen werden von der MSE finanziell unterstützt und gefördert und gerne dürfen Sie sich auch aktiv als neues Projektmitglied mit weiteren sportlichen Ideen einbringen.

## Hospitation

---

Hospitationen können in allen Bereichen absolviert werden, mit denen unsere Mitarbeiter\*innen direkt oder indirekt zusammenarbeiten – aber auch ein „Blick über den Tellerrand hinaus“ ist selbstverständlich möglich und gewünscht. Die Hospitationen finden in der Arbeitszeit – von wenigen Stunden bis hin zu vier Wochen – statt.

## B2Run

---

Jedes Jahr aufs Neue heißt es wieder Laufschuhe bereithalten und fleißig trainieren: Im Sommer findet der alljährliche Firmenlauf B2RUN im Olympiapark, für den die MSE gerne ein Team – ausgestattet mit jährlich neu designten Trikot – anmeldet und im Anschluss an den erfolgreichen Lauf das Gemeinschaftsgefühl stärkt.

## Fußballturnier

---

Alle Jahre wieder planen wir ein MSE internes Fußballturnier mit anschließender After-Work-Party auf dem Gelände des Klärwerk Gut Großlappen. Die Teilnahme erfolgt außerhalb Arbeitszeit, es wird jedoch für gute Rasenqualität, ausreichend Aufenthaltsfläche und unterschiedliche Sitzgelegenheiten sowie Verpflegung mit Speis und Trank gesorgt.

## Zusammen Arbeiten – Zusammen Feiern

---

Gute Arbeitsergebnisse und noch bessere Kolleg\*innen machen eine angenehme Arbeitsatmosphäre aus. Daher bezuschusst die Münchner Stadtentwässerung bei aktiver Teilnahme an einer Gemeinschaftsveranstaltung das gemeinsame Feiern mit 25 Euro im Kalenderjahr. Gemeinschaftsveranstaltungen – gleich ob es sich um eine Maifeier, einen Betriebsausflug, das Sommerfest oder eine Weihnachtsfeier handelt – können mit bis zu vier Stunden auch während der Arbeitszeit durchgeführt oder ein entsprechender Freizeitausgleich gewährt werden.

## AFEX

---

Die Projektgruppe „Abteilungsübergreifende Fachexkursionen (AFEX)“ fördert durch gemeinsame Besichtigungen oder Führungen die effektive Kommunikation und gute Zusammenarbeit über Abteilungsgrenzen hinweg. Durch die regelmäßige Organisation solcher Veranstaltungen – beispielsweise eine gemeinsame Besichtigung des Brenner-Basistunnels oder der Baustelle U5-Verlängerung – können sich die Kolleg\*innen besser kennenlernen und sich gemeinsam mit fachlichen Themen beschäftigen.

## Internes Praktikum

---

Um über die Hospitationsangebote hinaus die MSE noch intensiver kennenzulernen und die Arbeitsabläufe innerhalb des Betriebs noch besser zu verstehen, wird ein einmonatiges MSE-internes Praktikum angeboten! So können unsere Beschäftigten sich selbst weiterentwickeln und neben kollegialem Feedback auch neue Ideen einbringen.



# Gesundheits- und Arbeitsschutz

## **Betriebliches Eingliederungs- und Gesundheitsmanagement (BEM & BGM)**

---

Wenn es um Fragen zu Gesundheitsschutz, Sicherheit und Wohlbefinden am Arbeitsplatz geht, bieten wir Ihnen mit einer eigenen Fachabteilung jederzeit kompetente Ansprechpartner\*innen zu allen Themen des Betrieblichen Gesundheits- und Arbeitsschutzmanagements, eines Besuches beim betriebsärztlichen Dienstes, der Kontaktvermittlung zum Fachdienst für Arbeitssicherheit oder der Psychosozialen Beratungsstelle, damit wir Sie bestmöglich unterstützen und beraten können.

Die Münchner Stadtentwässerung hat für ihr Engagement bei Sicherheit und Gesundheit in Betriebs- und Arbeitsprozessen eine Auszeichnung bekommen.

Das betriebliche Eingliederungsmanagement hat das Ziel, eine potentielle Arbeitsunfähigkeit der Beschäftigten möglichst zu überwinden, erneuter Arbeitsunfähigkeit vorzubeugen und den Arbeitsplatz der betroffenen Beschäftigten im Einzelfall zu erhalten. Hierzu werden gezielte Maßnahmen erarbeitet, die eine Anpassung der Arbeitsbedingungen bewirken, und gemeinsam umgesetzt.

Das betriebliche Gesundheitsmanagement fördert nicht nur die individuelle Gesundheit der Beschäftigten durch vielfältige Angebote: Die Arbeitsorganisation, die Arbeitsumgebung und die Arbeitsprozesse werden regelmäßig auf Sicherheits- und Gesundheitsfragen überprüft.

## **Gesundheits-Pass**

---

Der Gesundheits-Pass der Deutschen Herzstiftung kann Ihnen auf einfachem Weg Ihre Risiken für Herz-Kreislauf-Erkrankungen darstellen, da immer mehr von einer Herz-Kreislauf-Erkrankung betroffen sind. Seit vielen Jahren gehört das Angebot des Gesundheitspasses zum Programm des BGM der MSE, sodass interessierte Kolleg\*innen die Möglichkeit haben, durch eine regelmäßige Wertkontrolle neben der Aufklärung und Sensibilisierung auch eine möglichst nachhaltige Verhaltensänderung einzuleiten.

## **MSE-Mitarbeitendenberatung durch das Fürstenberg Institut**

---

Wir kommen alle gelegentlich in Situationen, in denen unser Kopf nicht frei ist und wir allein nicht weiterkommen. Wenn Familie, Freunde oder der Arbeitgeber nicht die richtigen Ansprechpartner\*innen sind, ist es hilfreich, mit einer neutralen, fachlich kompetenten Person zu sprechen. Genau dafür stehen Ihnen und Ihren Angehörigen die Fürstenberg-Berater\*innen mit ihrer langjährigen Expertise zur Verfügung – selbstverständlich kostenfrei und anonym!

## **RV Fit**

---

Gesundheit ist ein wesentlicher Faktor für Lebensqualität und Erwerbsfähigkeit.

Steigende Anforderungen in Beruf und Alltag wirken sich zunehmend negativ auf die Gesundheit aus. Oft werden dabei leichtere Beschwerden ignoriert – bis sie sich zu ernsthaften Krankheiten entwickeln, die unter Umständen die Erwerbsfähigkeit gefährden. Um dieser Entwicklung entgegenzuwirken, bietet die MSE allen Beschäftigten ein umfassendes präventives Vorsorgeprogramm an, das dabei helfen soll, gesundheitliche Probleme aktiv anzugehen und den (Berufs-)Alltag besser zu bewältigen. Gesunde Ernährung, regelmäßige Bewegung und Entspannungsübungen helfen langfristig einen gesünderen Lebensstil zu verwirklichen.

## Gesundheitstage und Aktionen

---

Jährlich organisiert die MSE für ihre Beschäftigten Gesundheitstage als Baustein der betrieblichen Gesundheitsförderung und bietet dafür im wechselnden Angebot verschiedene Vorsorgeaktionen an. Diese werden ergänzt durch regelmäßige Hautscreenings, Diabetes-Informationsveranstaltungen oder das Angebot der Darmkrebsvorsorge. Die Teilnahme an den Gesundheitsangeboten ist kostenlos und findet während der Arbeitszeit statt.

Bei den Themen Gesundheits- und Arbeitsschutz stellen wir uns den aktuellen sowie künftigen Herausforderungen – auch mit MSE-eigenen Aktionen, beispielsweise: „Sicher zurück an den Arbeitsplatz“, „Seelische Balance im Arbeitsleben“ oder der „BEMPsy – Antistigma-Kampagne“, Seminare zu „Gesund führen“, Aktionswochen beispielsweise zu „Sucht“, „Psychische Gesundheit“ oder „Pflege und Vorsorge“.

## Arbeitsbewältigungs-Coaching

---

Im Mittelpunkt des Arbeitsbewältigungs-Coachings (ab-c) steht die Erhaltung bzw. Förderung der Arbeitsbewältigungsfähigkeit und damit die Entwicklung von bedarfsgerechten individuellen und betrieblichen Maßnahmen. Den Ausgangspunkt bilden die Bedürfnisse der Beschäftigten hinsichtlich der Arbeit und die kontinuierliche Abstimmung von individuellen Kapazitäten und Arbeitsanforderungen, um die Arbeitsbewältigung zu erhalten und zu fördern. Die individuellen und betrieblichen Förderziele werden gemeinsam in einen Maßnahmenplan übertragen.

## Fitnessräume

---

Bei der MSE gibt es vier Fitnessräume, die für die Mitarbeiter\*innen zur Verfügung stehen und kostenfrei genutzt werden können. Diese sind im Klärwerk I, im Klärwerk II und in den Kanalbetriebsstationen Ost und West. Darüber hinaus verfügt auch die Zentrale im Technischen Rathaus über einen gut ausgestatteten Sportbereich mit Freisportfläche und angebotenen Kursen. Darüber hinaus wurden an unterschiedlichen Stationen Pedalo-Parcours zur jederzeitigen Nutzung aufgestellt.

## Hallensport und Fit im Park Gratistickets

---

Alle Mitarbeiter\*innen können sich jedes Jahr zehn kostenfreie Tickets für das Hallensportprogramm (Sportangebot des FreizeitSports) und für bestimmte Stunden des [München – gesund vor Ort](#) Angebots bestellen. Für eine Auswahl an Fitnessstudios bietet die LHM darüber hinaus diverse Rabattangebote.

## Gefährdungsbeurteilung

---

Die Gesundheit und Arbeitsfähigkeit unserer Beschäftigten sind uns ein großes Anliegen. Neben dem Schutz vor „klassischen“ Gefährdungen wie Lärm, körperlicher Belastung oder Infektionen, ist auch der Schutz vor psychischen Belastungen wie Zeitdruck, Unterbrechungen oder fehlendem Entscheidungsspielraum wichtig. Um gesundheitsförderliche Arbeitsbedingungen zu schaffen, ist die Gefährdungsbeurteilung der erste Schritt.

## Gesundheitszirkel und Gesundheitslotsen

---

Der Gesundheitszirkel ist ein Arbeitskreis, bestehend aus Mitarbeiter\*innen jeder größeren (Unter-) Abteilung, dem Personalrat, Arbeitsschutzexpert\*in und ggf. der Bereichsleitung. Mithilfe professioneller Begleitung werden gemeinsam gesundheitlich beeinträchtigende Arbeitsbelastungen ermittelt und konstruktive sowie realisierbare Lösungen zur Verbesserung technischer, organisatorischer und individueller Abläufe erarbeitet. Darüber hinaus agieren unsere Gesundheitslotsen als Multiplikator\*innen und Schnittstelle zwischen den Beschäftigten und dem BGM Team als niederschwelliges Angebot direkt vor Ort.

## **Arbeitsmedizinische Untersuchungen**

---

Im Laufe Ihres Beschäftigungsverhältnisses wird in drei Arten der arbeitsmedizinischen Vorsorge unterschieden: Pflichtvorsorge, Angebotsvorsorge und Wunschvorsorge. Je nach den Belastungen am Arbeitsplatz wird in der Gefährdungsbeurteilung festgelegt, welche Vorsorgen erforderlich sind. Das Ziel der arbeitsmedizinischen Vorsorge ist die Früherkennung beziehungsweise Vorbeugung arbeitsbedingter Erkrankungen oder Berufskrankheiten.

## **Ergonomieberatung**

---

Insbesondere für Büroarbeitsplätze bietet die MSE ihren Beschäftigten eine individuelle Ergonomie-Beratung an. Dabei wird unter anderem der ergonomische, bandscheiben- und rückengerechte Stuhl gemeinsam in die rechte Position gerückt und der höhenverstellbare Schreibtisch programmiert.

Sollten darüber hinaus ergonomische Mäuse und Tastaturen oder sonstige Hilfsmittel erforderlich werden, erhalten Sie hierfür selbstverständlich jederzeit Unterstützung.

## **Arbeitsschutz auf höchstem Niveau**

---

Durch die von uns gestellte, moderne Schutz- und sonstige Arbeitskleidung sowie die Zurverfügungstellung aller benötigten Arbeitsmittel oder Werkzeuge, hohe Arbeitsschutzstandards durch den regelmäßigen Besuch von Fortbildungen sowie speziell geschulte Arbeitssicherheitsexpert\*innen in den technischen Abteilungen sind unsere Beschäftigten jederzeit in den besten Händen.

## **Persönliche Schutzausrüstung (PSA)**

---

Selbstverständlich erhalten Sie die für die Ausübung Ihrer Tätigkeiten erforderliche Ausrüstung, die als Schutz gegen Risiken getragen oder gehalten werden, um Ihre Gesundheit und Sicherheit zu gewährleisten, von uns gestellt. Zur PSA gehören zum Beispiel: Schutzhelme, Schutzbrillen, Schutzhilde, Gehörschutzmittel, Atemschutzgeräte, Sicherheitsschuhe, Schutzhandschuhe, Schutzkleidung, Auffanggurte, Rettungswesten, Stechschutzkleidung, aber auch Hautschutzmittel.

## **Aktive Pause im Baureferat**

---

Unser Büroalltag kann anstrengend sein und oftmals kommt dabei unsere Pause zu kurz. Besonders das viele Sitzen und die fehlende körperliche Aktivität können sich enorm auf die Gesundheit auswirken. Schon mit etwas Bewegung kann dem entgegengewirkt werden! Deshalb kann mit einer Dauer von 15 Minuten die aktive Pause von allen Beschäftigten während der Arbeitszeit genutzt werden.

## **Digitale Gesundheitsplattform**

---

Die digitale Gesundheitsplattform „AOK und MSE bewegt“ unterstützt Sie dabei, Gesundheitsziele im (Arbeits-)Alltag aktiv und nachhaltig umzusetzen. Lassen Sie sich durch regelmäßige Gesundheitstipps, Aktionen und Challenges zu vielen kleinen gesunden Schritten motivieren und erreichen Sie mit „AOK bewegt“ Ihre eigenen Gesundheitsziele.



# Personalentwicklung

## Fortbildungen

Die Themen der Personalentwicklung orientieren sich stark an den Wünschen, Bedürfnissen sowie Lebenslagen unserer Beschäftigten und bilden von Coaching über Fortbildungen, Reisen und Dialogs-, Kommunikations- oder Konfliktmaßnahmen alle Maßnahmen der individuellen Förderung sowie übergreifenden Zusammenarbeit ab.

Unter Fortbildung werden alle Maßnahmen zur Wissensvermittlung verstanden, die dazu beitragen, Ihre beruflich relevanten Kenntnisse und Fähigkeiten zu erhalten, zu aktualisieren, zu erweitern und zu vertiefen. Grundsätzlich wird allen Beschäftigten seitens der Landeshauptstadt München daher ein großes Angebot an fachübergreifenden Schulungen im Fortbildungsprogramm angeboten. Darüber hinaus können neben sogenannten dienststellenbezogenen Maßnahmen, also speziell für eine Organisationseinheit zugeschnittenen Seminare im methodischen, persönlichen und sozialen Bereich oder Teamentwicklungsmaßnahmen für mehrere Personen, jedoch auch individuelle Fach- und Persönlichkeitsfortbildungen bei externen Anbietenden besucht oder Inhouse-Schulungen im fachlichen Bereich organisiert werden.

## Konfliktmanagement

MSE-intern berät eine eigene Organisationseinheit alle Führungskräfte und Mitarbeiter\*innen in Konflikten und bietet in geeigneten Fällen die Durchführung einer Konfliktmoderation oder Mediation zur Lösung von Arbeitsplatzkonflikten an. Bei Bedarf ist auch eine Konfliktklärung mit einer externen Moderation möglich.

## Leitbild

Als kommunaler Betrieb der LHM übernimmt die MSE eine besondere Verantwortung für die Qualität ihrer Produkte und Dienstleistungen, für die Mitarbeiter\*innen, für die Münchner\*innen und für die Umwelt. Unser Handeln orientiert sich an Gemeinwohl und Wirtschaftlichkeit. Als öffentlicher Betrieb sind wir hier idealerweise Vorbild und Vorreiter\*in zugleich. Es ist uns wichtig, diese Aspekte zum Wohl aller in Leitlinien zu definieren. Darin bringen wir unser Selbstverständnis als zuverlässiger Betrieb der Daseinsvorsorge zum Ausdruck, benennen Werte, die für uns im Umgang untereinander und mit Anderen von zentraler Bedeutung sind, bieten Orientierung und schaffen Identifikation auf dem gemeinsamen Weg, unsere Ziele umzusetzen und somit für die Zukunft gerüstet zu sein.

## Mitarbeitendenentwicklungsgespräch

Im Mittelpunkt des Mitarbeitendenentwicklungsgesprächs stehen die persönliche Arbeitssituation der Beschäftigten und das Führungsverhalten der Führungskraft. Zudem nimmt das Thema Entwicklung einen größeren Teil des Gesprächs ein. Darüber hinaus sollen die Probleme, Interessen und Potenziale der Mitarbeiter\*innen in den Vordergrund rücken und bei Bedarf mit einer gezielten Entwicklungsplanung auf die Zukunft ausgerichtet werden: Allem voran geht es um die Entwicklung, Erhaltung und Bindung der bestehenden Belegschaft. Ein offenes und vertrauensvolles Gespräch kann auch eine Rückmeldung über die eigene Leistung als Führungskraft liefern.

## Weiterqualifizierung

Als Weiterqualifizierung wird eine längerfristige Fortbildung bezeichnet, die grundsätzlich mit einer Prüfung abschließt und zu einem höheren Bildungsabschluss führt. Die Bandbreite an verschiedenen Weiterqualifizierungsmöglichkeiten bei der MSE ist groß und reicht von geförderten Studienschwerpunkten oder Beschäftigtenlehrgängen über Abwassermeister\*innen, geprüfte Buchhalter\*innen bis hin zu Elektrotechniker\*innen und mehr.

Je nach Nutzen für die MSE können die Kosten der Weiterqualifizierung in Gänze übernommen werden und Sie können die Weiterbildung auf Arbeitszeit absolvieren.

## **Orientierungsworkshop für Nachwuchsführungskräfte**

---

Im Orientierungsworkshop Führung erfahren Beschäftigte mehr über die Anforderungen an „Führung“ sowie welche Aufgaben und Erwartungen an eine Führungskraft gestellt werden. Auch Licht- und Schattenseiten von Führung werden praxisnah beleuchtet. Nach dem Besuch des Workshops entwickeln unsere Mitarbeiter\*innen mehr Klarheit zum eigenen Führungswillen.

## **Potentialanalyse zur Führungskompetenz**

---

Der Begriff der Potentialanalyse umfasst unterschiedliche diagnostische Verfahren, mit denen individuelle Fähigkeiten, Stärken und Entwicklungsfelder einer Person identifiziert werden, um gezielt an der Weiterentwicklung und Optimierung derselben arbeiten zu können. Mit der Teilnahme an einem Potentialanalyseverfahren belegen Sie Ihre Selbstreflexions- und Lernbereitschaft, was eine wesentliche Anforderung an Führungskräfte und eine wichtige Fähigkeit im Kompetenzmodell darstellt.

## **Coaching für Führungskräfte**

---

Coaching ist eine individuelle, prozess- und lösungsorientierte sowie zeitlich begrenzte Beratung, die dabei unterstützt, Fähigkeiten zu steigern und vorhandene Kompetenzen zu nutzen. Themenstellungen werden individuell auf die konkrete Situation zugeschnitten bearbeitet.

## **Pflichtfortbildungen für Führungskräfte**

---

Die Qualität der Führung hat erheblichen Einfluss auf die Arbeitszufriedenheit und das Wohlbefinden der Mitarbeiter\*innen. Das ist inzwischen weithin bekannt und wird durch viele Untersuchungen belegt. Es erscheint für die MSE daher unerlässlich, für eine gute Führungsqualität zu sorgen und diese insbesondere durch die frühzeitige Begleitung und Entwicklung auf und in eine Führungsrolle hinein positiv zu beeinflussen.

## **Führungsdialog**

---

Der Führungsdialog ist ein Gespräch zwischen der Führungskraft und den direkt unterstellten Mitarbeiter\*innen, in dem die Führungskraft eine Rückmeldung über ihr Führungsverhalten erhält. Dadurch soll gegenseitiges Verständnis der Beteiligten gefördert und ein vertrauensvolles und positives Betriebsklima geschaffen beziehungsweise erhalten werden.

## **Standortbestimmung für Führungskräfte**

---

Die Standortbestimmung ist ein nach wissenschaftlichen Erkenntnissen entwickelter Fragebogen inklusive anschließender Auswertung. Damit handelt es sich um ein Personalentwicklungsinstrument, das auf Führungskräfte, die mindestens drei Jahre Führungserfahrung haben, zugeschnitten ist. Die Führungskräfte beantworten online Fragen zu ihrer Sozial- und Führungskompetenz. Danach treffen sie sich mit einem Feedback-Profi zu einem Auswertungs- und Entwicklungsgespräch.

## **Mentoring für Führungskräfte**

---

Das Herzstück eines Mentoringprogramms ist die Tandembeziehung zwischen Mentee und Mentor\*in. Diese begleiten und unterstützen ihre Mentees eine Zeit lang in deren Persönlichkeitsentwicklung und auf ihrem beruflichen Weg. Dabei geben Mentees mit ihren Zielen und Fragestellungen ganz individuell die Richtung vor. Durch einen vertraulichen und geschützten Raum sind Experimentieren, Ausprobieren, Lernen und Fehler machen erlaubt.



# Fürsorgeleistungen

## Rechtsschutzhilfe

---

Beschäftigte können unter bestimmten Voraussetzungen eine finanzielle Unterstützung erhalten, wenn sie in dienstlichem Zusammenhang in gerichtliche Verfahren einbezogen werden oder wenn sie selbst ihre Rechte geltend machen möchten.

## Unfallfürsorge

---

Unfälle können passieren, sei es auf dem Weg zur Arbeit, während dem Dienst oder im privaten Umfeld. Solche Vorfälle können zu Verletzungen, Schäden und Arbeitsunfähigkeit führen. In solchen Fällen ist es wichtig, dass die Arbeitgeberin umgehend informiert wird.

## Wegeunfall

---

Wegeunfälle sind Unfälle, die Beschäftigte auf dem Weg zur oder von der Arbeit erleiden. Versichert sind auch Umwege, die nötig werden:

- um Kinder während der Arbeitszeit unterzubringen
- bei Fahrgemeinschaften
- bei Umleitungen
- weil der Arbeitsplatz über einen längeren Weg schneller erreicht werden kann.

## Arbeits-/Dienstunfall

---

Beschäftigte sind bei ihrer Arbeit und auf Dienst- und Arbeitswegen gegen Unfälle und Berufskrankheiten versichert. Die Entschädigung erfolgt dabei nach dem Schadensersatzprinzip. Das gilt auch für Tätigkeiten, die mit der Arbeit in Zusammenhang stehen, wie beispielsweise

- bei der Instandhaltung von Arbeitsgeräten
- unter Umständen die Teilnahme am Betriebssport
- unter Umständen Betriebsausflüge und Betriebsfeiern

## Sachschadenersatz

---

Die Landeshauptstadt München leistet im Rahmen der Fürsorgepflicht für ihre Beschäftigten und Beamt\*innen Sachschadenersatz. Hierfür gelten die städtischen Richtlinien zum Sachschadenersatz dann, wenn bei einem auf äußerer Einwirkung beruhenden, plötzlichen, örtlich und zeitlich bestimmbar Ereignis, das in Ausübung des Dienstes eingetreten ist, Kleidungsstücke oder sonstige Gegenstände beschädigt, zerstört, gestohlen worden oder verloren gegangen sind.

## Rentenberatung

---

Die MSE bietet die Möglichkeit, während der Arbeitszeit eine kostenlose Rentenberatung zu erhalten. Die Beratung wird vom Versicherungsamt der Landeshauptstadt München oder von fachkundigen Berater\*innen der Deutschen Rentenversicherung zu folgenden Punkten und nur für MSE-Mitarbeiter\*innen durchgeführt:

- Welche Zeiten werden berücksichtigt?
- Rentenbeginn – auch vorzeitig oder mit Abschlägen
- Möglichkeit zum Ausgleich von Rentenkürzungen
- Erläuterung der Renteninformation
- Antragsverfahren

## Versicherungsschutz im Todesfall

---

Zu Lebzeiten setzen sich viele von uns nicht gerne mit dem Thema „Tod“ auseinander. Tritt das Unausweichliche ein, kommen zur Trauer über den Verlust eines nahestehenden Menschen auf die Hinterbliebenen auch finanzielle Belastungen zu, insbesondere nachdem die gesetzlichen Krankenkassen kein Sterbegeld mehr zahlen. Wir bieten Ihnen und Ihren Angehörigen hierfür eine günstige Sterbegeldversicherung an und geben damit Sicherheit.

## Zusatzversicherung bei berufsbedingten Schadensfällen

---

Unterstützungsleistungen können im Falle eines Abschlusses einer Zusatzversicherung der GUV/FAKULTA im Schadensfall aus Anlass der berufsbedingten Tätigkeiten gewährt werden. Berufsbedingt sind auch die Arbeitswege sowie die Wege von und zu gewerkschaftlichen Veranstaltungen.



Sie wollen auch von diesen Benefits profitieren?  
Dann bewerben Sie sich gerne bei uns.