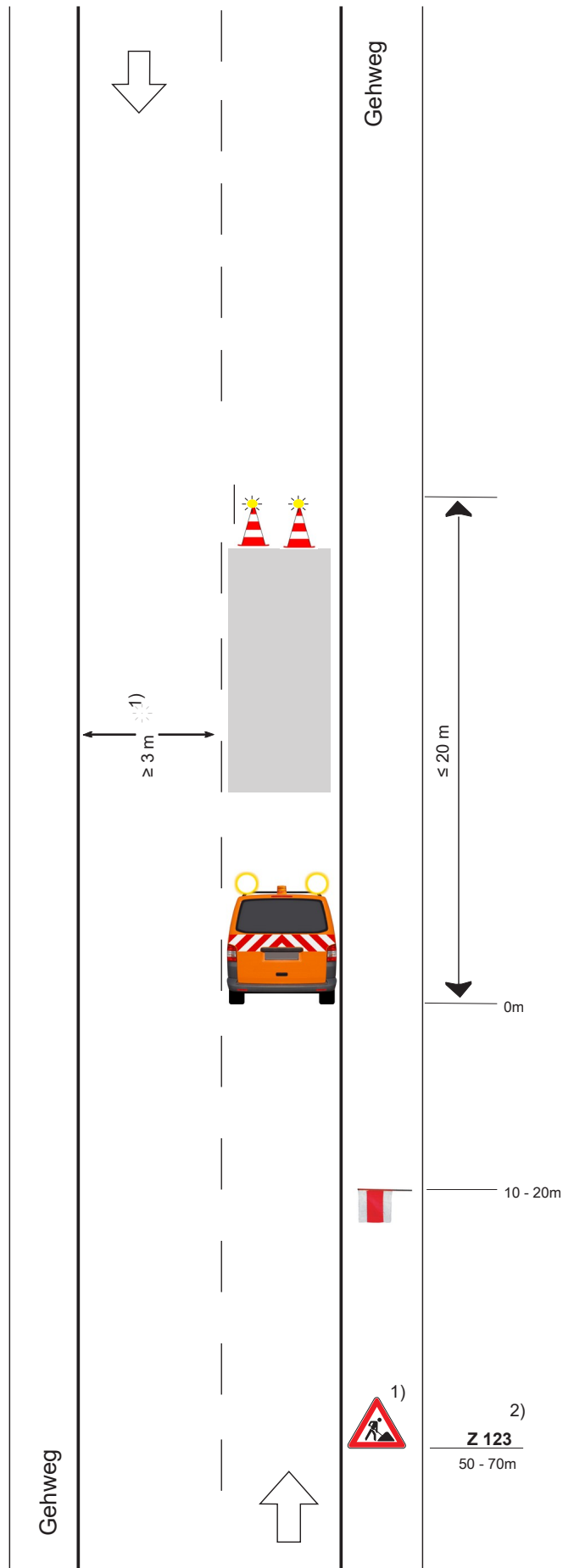


Regelplan MOR A 7 J

Arbeitsstelle von kürzerer Dauer mit
Sicherungsfahrzeug



Absperrung durch Leitkegel
mit Blitzleuchten
[Höhe min. 0,75m]

Arbeitsfahrzeug als Sicherungs-
fahrzeug
oder mit fahrbarer Absperrtafel

Ggf. zusätzlich Warnposten

1) nur bei stationären Arbeitsstellen
von kürzerer Dauer

2) Bei geschwindigkeitsreduziertem
Bereich 30-50m

Z 123
50 - 70m

Maße in Metern

Stand: Oktober 2023