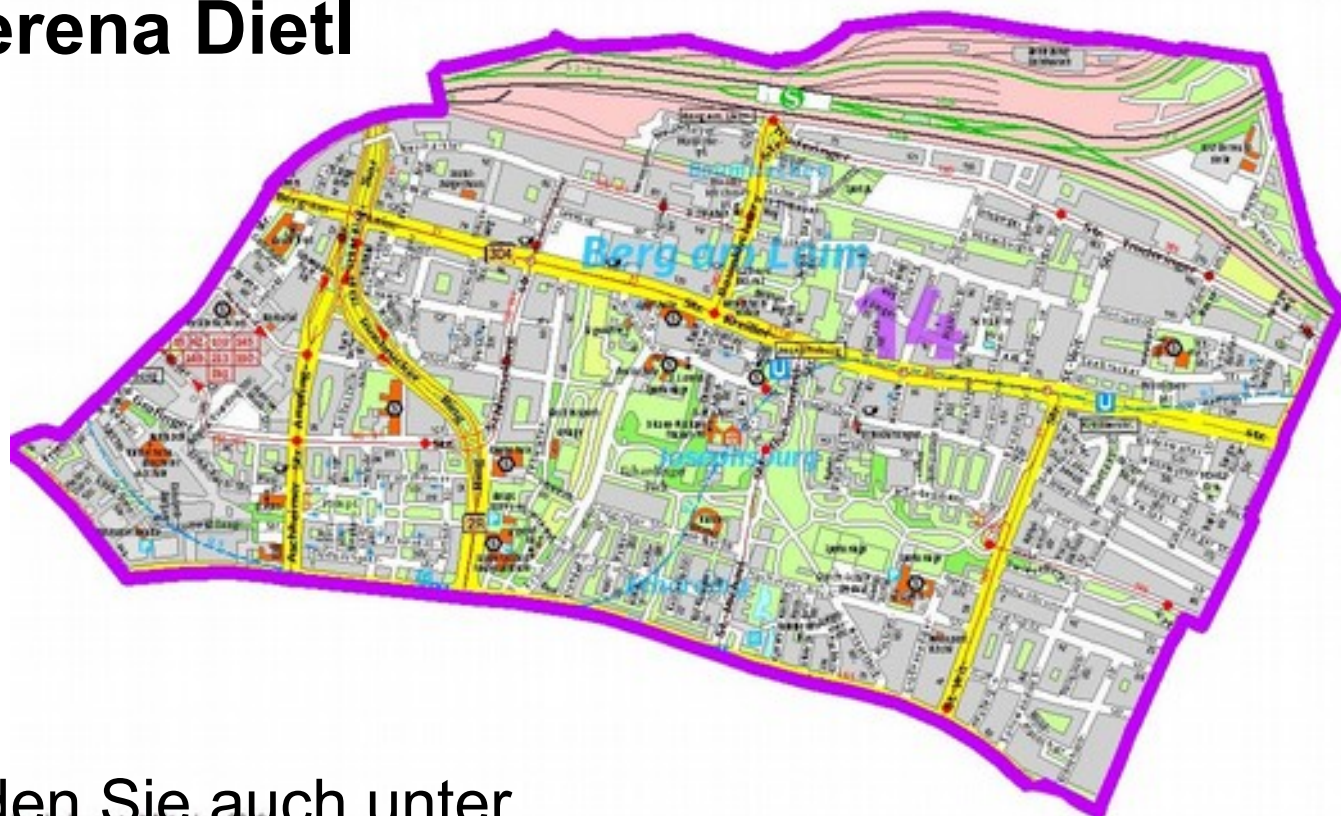




Die heutige Bürgerversammlung  
wird geleitet von  
**Bürgermeisterin Verena Dietl**

Stadtbezirk 14,  
Berg am Laim



Diese Präsentation finden Sie auch unter  
[www.muenchen.de/buergerversammlung](http://www.muenchen.de/buergerversammlung)

## Bitte beachten Sie folgende Schutzmaßnahmen während der gesamten Bürgerversammlung

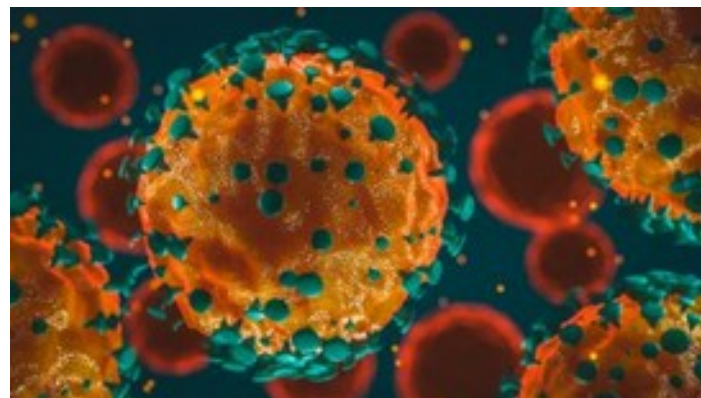
- Mindestabstand von 1,5 Metern
- Bitte tragen Sie **durchgehend eine FFP2-Maske**, außer wenn Sie ein Anliegen am Mikrofon vortragen
- Bitte folgen Sie den Weisungen des Ordnungsdienstes und der Mitarbeiter\*innen
- Die Halle wird während der Versammlung regelmäßig belüftet.
- Bitte **fassen Sie sich bei Ihren Wortmeldungen möglichst kurz**, um eine zügige Durchführung der Bürgerversammlung zu ermöglichen.
- Es stehen Handwaschmöglichkeiten und Desinfektionsmittel zur Verfügung. Das Mikrofon wird nach jeder/m Redner\*in desinfiziert.



## Aktuelle Infos zu Corona

Unter **[muenchen.de/corona](https://muenchen.de/corona)** finden Sie Informationen zu

- aktuellen Corona-Maßnahmen und Fallzahlen
- Impfungen
- Testmöglichkeiten
- Einreise und Quarantäne



Die Servicehotline Corona gibt unter **233-96333** Auskunft zu allen Fragen rund um das Virus

Montag bis Freitag: 8 bis 16 Uhr

# München – eine dynamische Stadt

## Einwohnerzahlen für München (gesamt)

- Juli 2010 1,37 Millionen
- **Juli 2020 1,56 Millionen**
- Prognose 2030 1,72 Millionen



## Einwohnerzahlen für den Stadtbezirk 14, Berg am Laim

- Juli 2010 39.930
- **Juli 2020 47.077**
- Prognose 2030 51.971



## München wächst und die Stadt investiert

in Wohnraum



in Bildung und Sport



in Mobilität



in Umwelt- und Klimaschutz



## Die Stadt schafft bezahlbare Wohnungen

Ausreichend bezahlbare Wohnungen zu schaffen, ist eine zentrale Herausforderung der Münchner Stadtentwicklungspolitik

### Maßnahmen zur Schaffung von Wohnraum:

- Baurecht schaffen → mehr Baugenehmigungen
- Konzeptioneller Mietwohnungsbau
- Bau von Mitarbeiter- und Werkswohnungen
- Stärkung von Wohnungsbaugenossenschaften
- Unterstützung von Förderprogrammen wie „München Modell“



## Die Stadt erhält bezahlbare Wohnungen

Bezahlbare Wohnungen zu erhalten, ist eine weitere zentrale Aufgabe der Münchner Stadtentwicklungspolitik.

### Maßnahmen zum Erhalt von günstigem Wohnraum:

- Die städtischen Wohnbaugesellschaften haben rund 66.000 eigene Wohnungen
- Mieterhöhungen bei städtischen Wohnungen für 5 Jahre ausgesetzt
- Erhaltungssatzungsgebiete
- Wahrnehmung des städtischen Vorkaufsrechts



## Aktuelle Projekte vor Ort

- Werksviertel am Ostbahnhof
- Baumkirchen Mitte
- Quartier an der Truderinger Straße
- Quartier an der Heinrich-Wieland-Straße





## Kostenfreie Kindergärten und deutlich günstigere andere Betreuungsangebote

Seit 2019 können die städtischen Kindergärten sowie Förderformel-Einrichtungen anderer Träger und „EKI-Plus“-Eltern-Kind-Initiativen kostenfrei besucht werden.

Außerdem zahlen Eltern auch für die Kinderkrippe, das Tagesheim oder den Hort deutlich weniger oder, je nach Einkommen, gar nichts.



Foto © Michael Nagy, 2019

## Städtische Schulbauoffensive

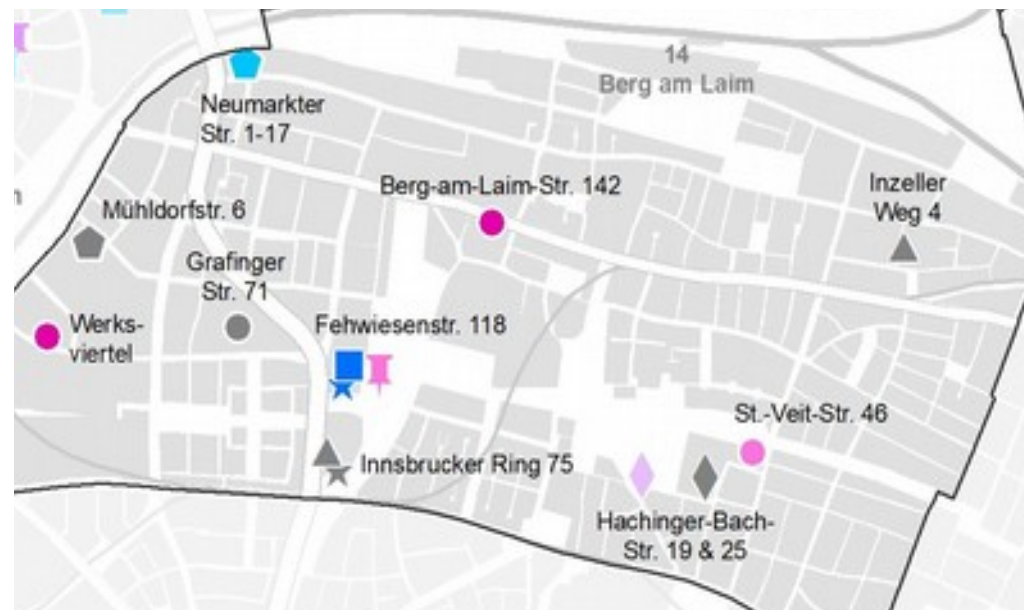
- Der Stadtrat hat bereits drei Schulbauprogramme verabschiedet
- 3. Bauprogramm umfasst 29 Projekte und ein Finanzvolumen von rund 2,53 Milliarden Euro → Schaffung von 12.390 zusätzlichen Schulplätzen
- Bauprogramme 1-3:  
Zusätzlich 40.075 Schulplätze, 179 Kita-gruppen, 176 Sporteinheiten und 10 Schwimmhalleneinheiten



# Schul- und Kitabauoffensive im Stadtbezirk 14

## Aktuelle Maßnahmen

- Haager Str. 18, Grundschule
- Werksviertel, 3 Häuser für Kinder
- St.-Veit-Straße, Grundschule
- St.-Veit-Straße, Kinderkrippe
- Baumkirchner Straße, Haus für Kinder
- Eggenfeldener Straße, Haus für Kinder
- Fehwiesenstraße, Campus Ost: Förderzentrum, Realschule und Bezirkssportanlage
- Hachinger-Bach-Str. 25, Michaeli-Gymnasium
- St.-Michael-Straße, Haus für Kinder
- Neumarkter Str. 1, berufliche Kompetenzzentren
- Halserspitzstraße, Kinderkrippe



Darstellung der Schulstandorte aus der Schulbauoffensive

● Grundschule, ◆ Gymnasium, ★ Schulförderzentrum, ■ Realschule ▲ Mittelschule  
Berufsschule.

Die Farben beziehen sich auf die verschiedenen Phasen des Bauprogramms.

## München organisiert die Verkehrswende



**... mit Rad, Bus und Bahn.**

Zum Beispiel durch

- den Ausbau der U-Bahn
- Busbeschleunigung
- neue Radschnellverbindungen
- und Tramtangenten.

## München organisiert die Verkehrswende

Aktuell zahlreiche Planungen und Projekte zur Umsetzung der Verkehrswende, z.B.:

- Nahverkehrsplan – Baustein Infrastruktur (Ausbau Tram, U-Bahn)
- Busbeschleunigung – Umsetzung
- Maßnahmenpakete “Radentscheid“
- Realisierung Altstadtadrling
- Start der Planung und Umsetzung von Radschnellverbindungen auf Basis soeben durchgeführter Machbarkeitsuntersuchungen
- Pop-Up-Radwege
- „Corona-Summerstreets“
- Untersuchung innovativer Verkehrsmittel im Rahmen zahlreicher Forschungs- und Förderprojekte (Seilbahn, HOV-Lanes, autonomes Fahren, IHFEM – E-Mobilität, Sharing)



## Radverkehr

Projekte in Berg am Laim:

- U-Bahnstation Kreillerstraße und Josephsburg: Errichtung von 58 Fahrradstellplätzen (Umwandlung von 2 Kfz-Stellplätzen)



## Angebotsänderungen der MVG im Stadtbezirk 14, Berg am Laim

Bedingt durch die Corona-Pandemie konnten weniger Maßnahmen im Bereich des 14. Stadtbezirkes umgesetzt werden als geplant.

- **U-Bahn:** keine neuen Maßnahmen
- **Bus-Linie 185:** Verkürzte Fahrzeiten aufgrund von Beschleunigungsmaßnahmen
- **Bus-Linie 190:** Einsatz größerer Fahrzeuge zur Kapazitätssteigerung
- **Tram:** keine neuen Maßnahmen.

**185****190**

# München investiert in den Umwelt- und Klimaschutz

## Ausbauoffensive Erneuerbare Energien

- Ausbau von Ökostrom, Fernwärme und Fernkälte durch die Stadtwerke München

## Heizkraftwerk Nord

- Schnellstmöglicher Ausstieg aus der Kohleverfeuerung

## Förder- und Handlungsprogramme

- Handlungsprogramm Klimaschutz
- Förderprogramm Energieeinsparung
- Förderprogramm E-Mobilität
- Masterplan zur Luftreinhaltung





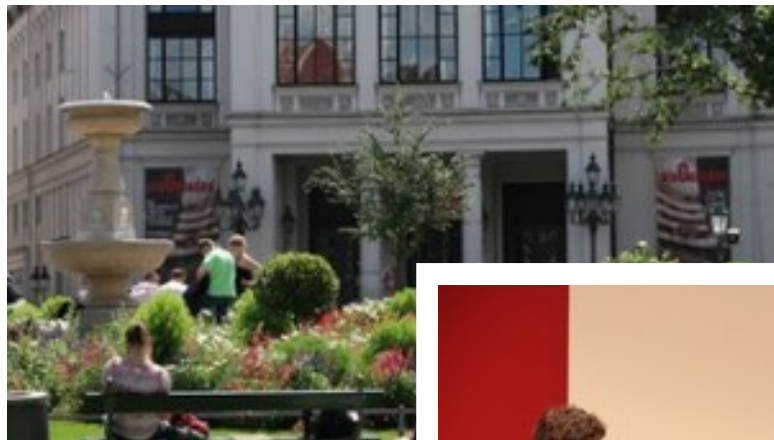
## Das Stadtbezirksbudget in Berg am Laim

In 2020 wurden im Stadtbezirk 14, Berg am Laim, über das Stadtbezirksbudget

- **31 Projekte** von Vereinen und Initiativen gefördert,
- insgesamt Fördermittel von mehr als **88.900 €** bewilligt.

Zum Beispiel für

- verschiedene Kinder- und Jugendprojekte (Auf gehts; Ferienspiele auf der pädagogischen Farm; Mittagsbetreuung für ein Jahr)
- verschiedene Kulturprojekte (Street Art Song; Kulturlieferdienst; Zirkus Pumpernudel)



Beispielfotos



Nutzen Sie das Stadtbezirksbudget, um in Ihrem Viertel etwas zu bewegen und es aktiv mitzugestalten!

Alle Infos unter: [muenchen.de/stadtbezirksbudget](https://muenchen.de/stadtbezirksbudget)