

Herzlich willkommen zur digitalen Informationsveranstaltung Bebauungsplanverfahren Lerchenauer Straße

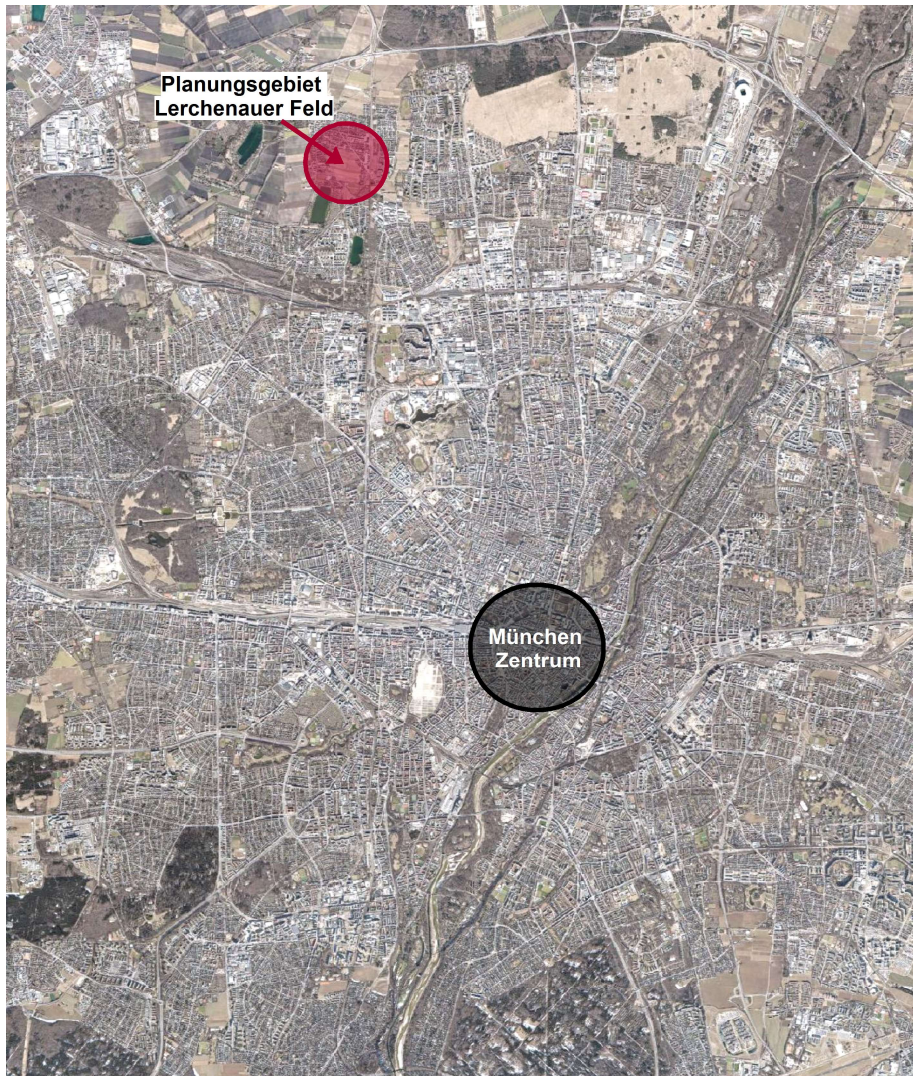




Heutige Agenda

1. Rückblick, aktueller Stand der Planungen und Ausblick
2. Wettbewerbsergebnis aus dem Jahr 2019
3. Überarbeitung des Wettbewerbsergebnis
4. Aktueller Bebauungsplanentwurf
5. Auswirkungen der Planung
6. Wie geht es weiter und wo finde ich Informationen?

Um welchen Bereich geht es?



Luftbilder Stand 2019, © Landeshauptstadt München, Bayerische Vermessungsverwaltung



Wer steht hinter dem Projekt?


**Landeshauptstadt
München**



Landeshauptstadt
München

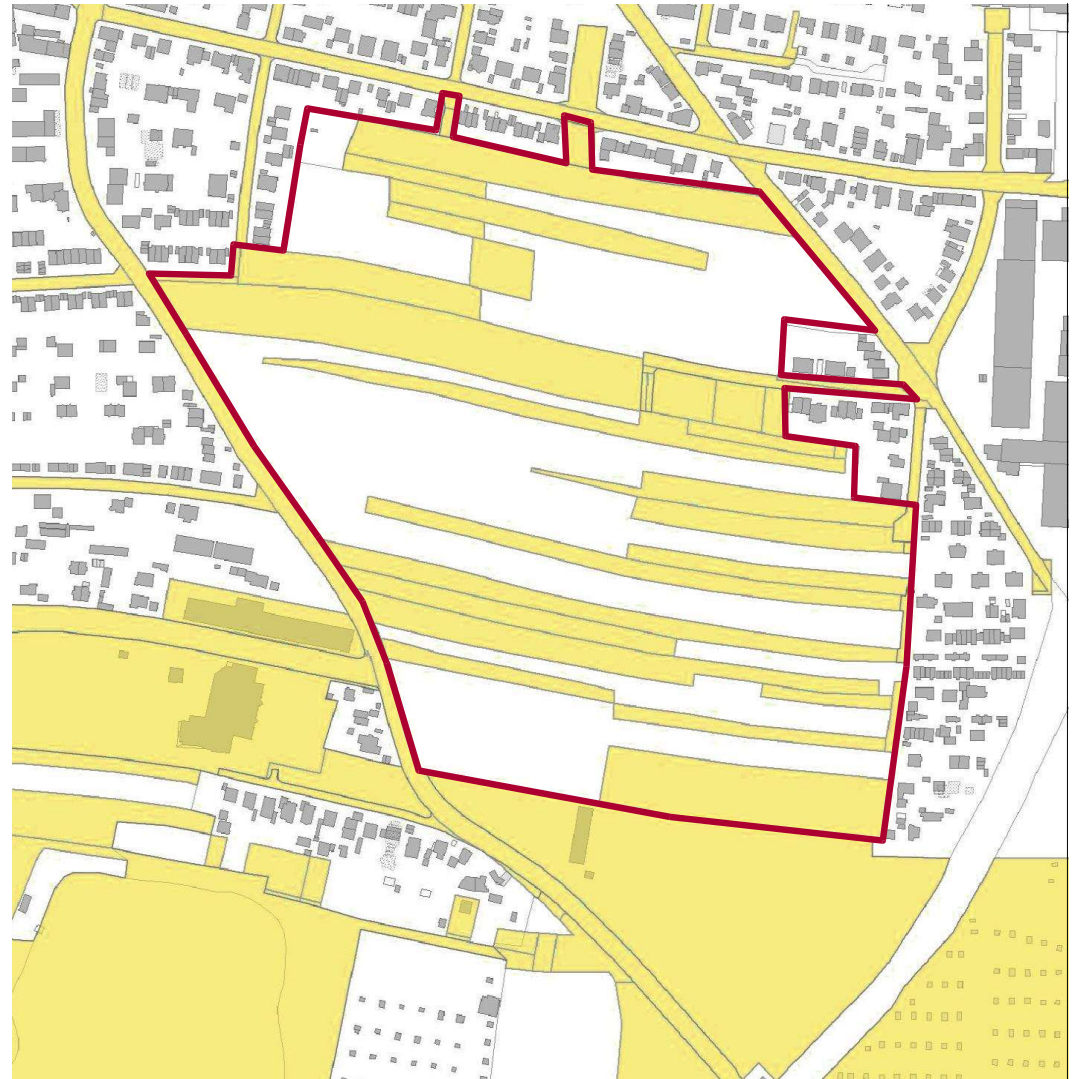
**Wohnpark
Lerchenauer Feld
GmbH & CO KG**

wohn park
lerchenauer
feld

 Planungsumgriff

 Eigentum LHM

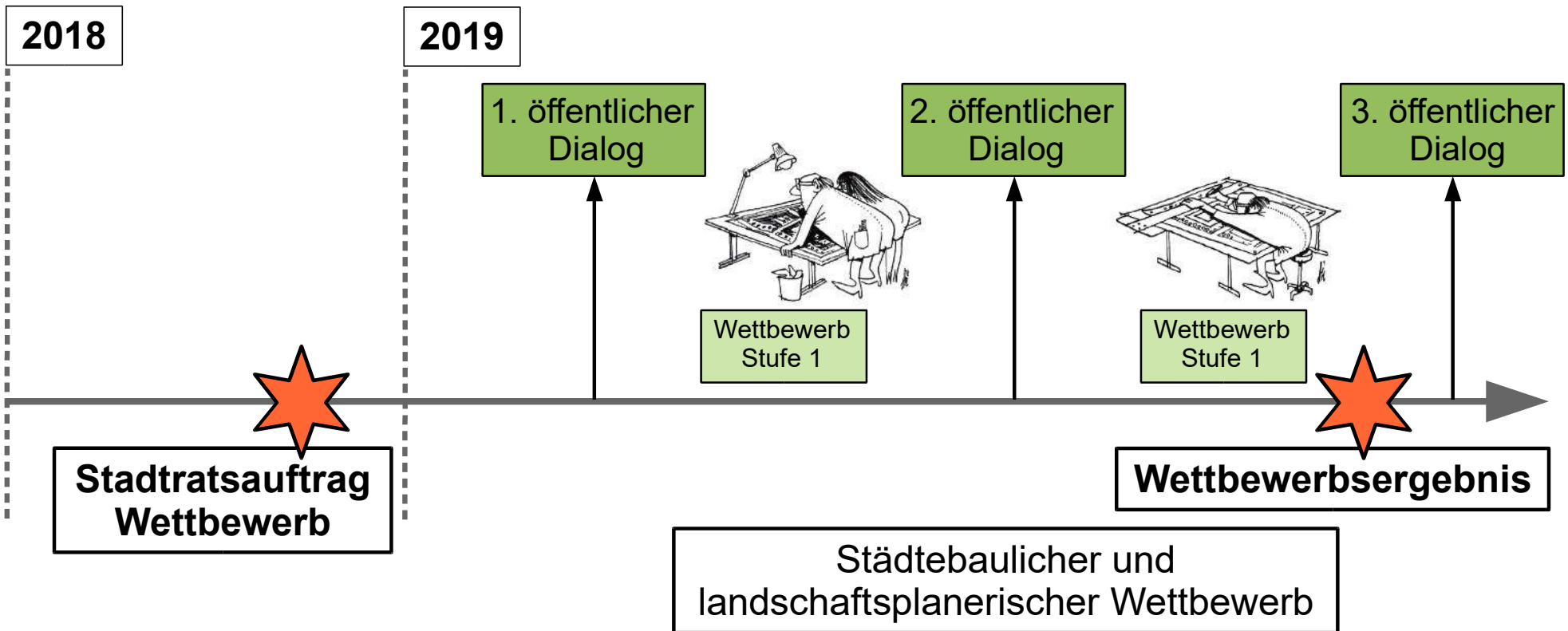
 Eigentum WPLF



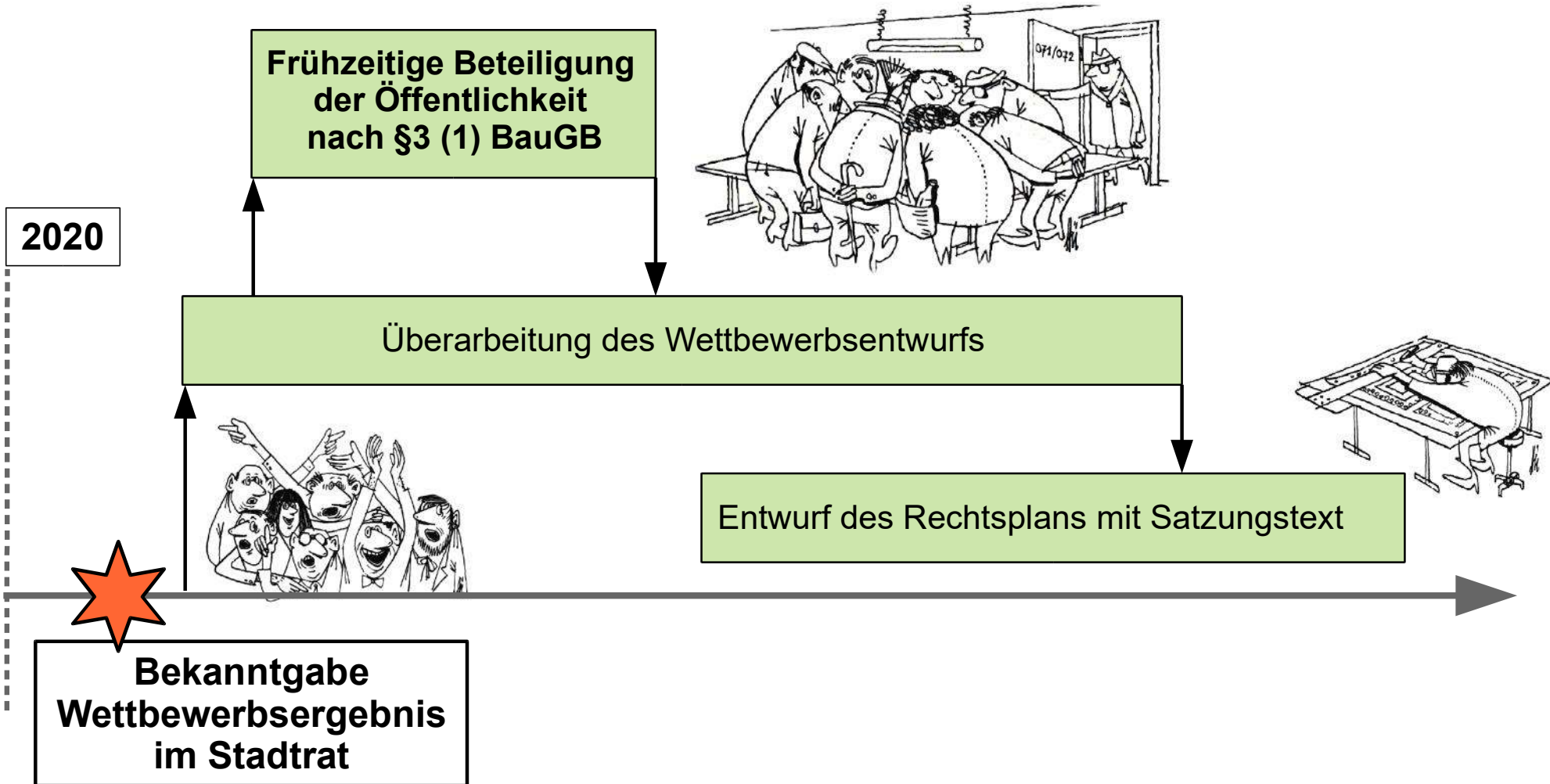
Flurstücke und Gebäude 2019, © Landeshauptstadt München, Bayerische Vermessungsverwaltung

-
- 1. Rückblick, aktueller Stand der Planungen und Ausblick**
 2. Wettbewerbsergebnis aus dem Jahr 2019
 3. Überarbeitung des Wettbewerbsergebnis
 4. Aktueller Bebauungsplanentwurf
 5. Auswirkungen der Planung
 6. Wie geht es weiter und wo finde ich Informationen?

Rückblick

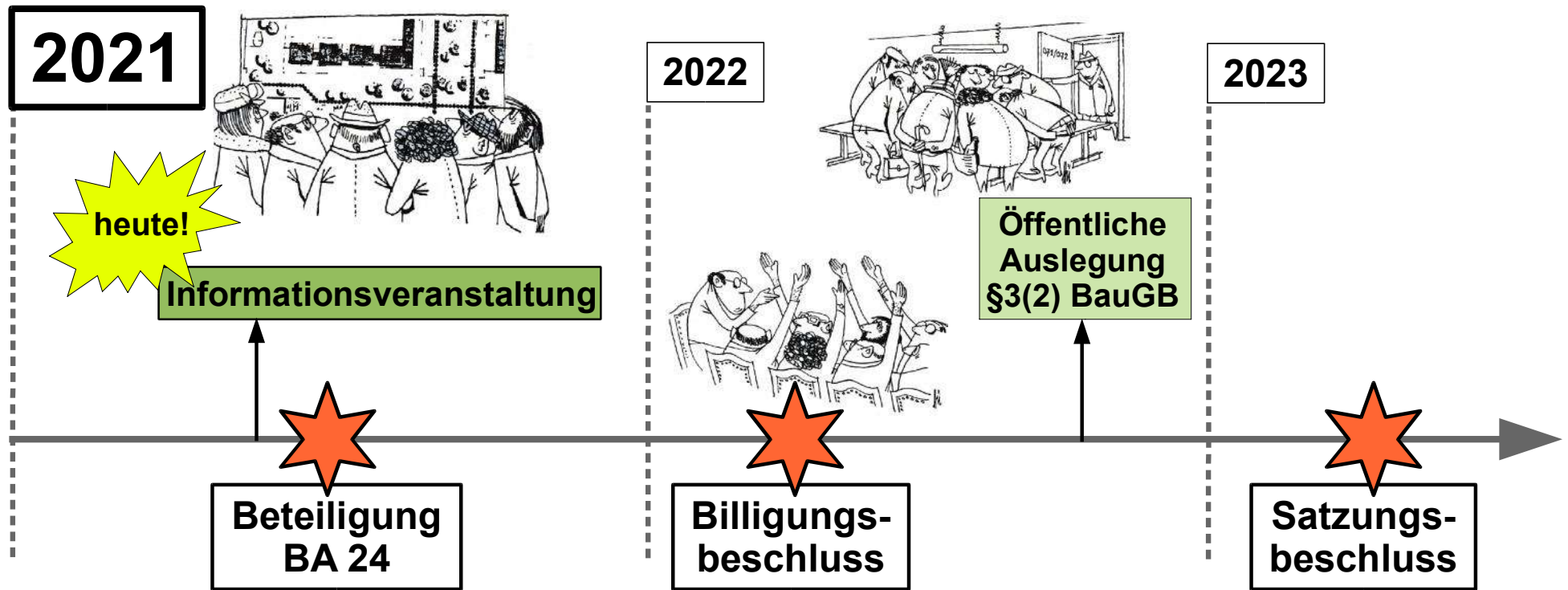


Rückblick



© Ernst Hürlimann (Zeichnungen)_Landeshauptstadt München

Aktueller Stand der Planungen und Ausblick



-
1. Rückblick, aktueller Stand der Planungen und Ausblick
 - 2. Wettbewerbsergebnis aus dem Jahr 2019**
 3. Überarbeitung des Wettbewerbsergebnis
 4. Aktueller Bebauungsplanentwurf
 5. Auswirkungen der Planung
 6. Wie geht es weiter und wo finde ich Informationen?

Wettbewerbsergebnis

1. Preis

Ammann/Albers Stadtwerke, Zürich mit BEM Landschaftsarchitekten/Stadtplaner, München



© Amann Albers Stadtwerke / BEM Landschaftsarchitekten und Stadtplaner _Landeshauptstadt München

-
1. Rückblick, aktueller Stand der Planungen und Ausblick
 2. Wettbewerbsergebnis aus dem Jahr 2019
 - 3. Überarbeitung des Wettbewerbsergebnis**
 4. Aktueller Bebauungsplanentwurf
 5. Auswirkungen der Planung
 6. Wie geht es weiter und wo finde ich Informationen?

Überarbeitung Wettbewerbsergebnis



Masterplan, © Amann Albers Stadtwerke / BEM Landschaftsarchitekten und Stadtplaner _ Landeshauptstadt München

Überarbeitung Wettbewerbsergebnis

Wettbewerbsergebnis - 2019



Überarbeitung Wettbewerbsergebnis - 2020



Masterpläne, © Amann Albers Stadtwerke / BEM Landschaftsarchitekten und Stadtplaner, Landeshauptstadt München

Überarbeitung Wettbewerbsergebnis

Wettbewerbsergebnis - 2019



Überarbeitung Wettbewerbsergebnis - 2020



Masterpläne © Amann Albers Stadtwerke / BEM Landschaftsarchitekten und Stadtplaner _ Landeshauptstadt München

Überarbeitung Wettbewerbsergebnis

Wettbewerbsergebnis - 2019



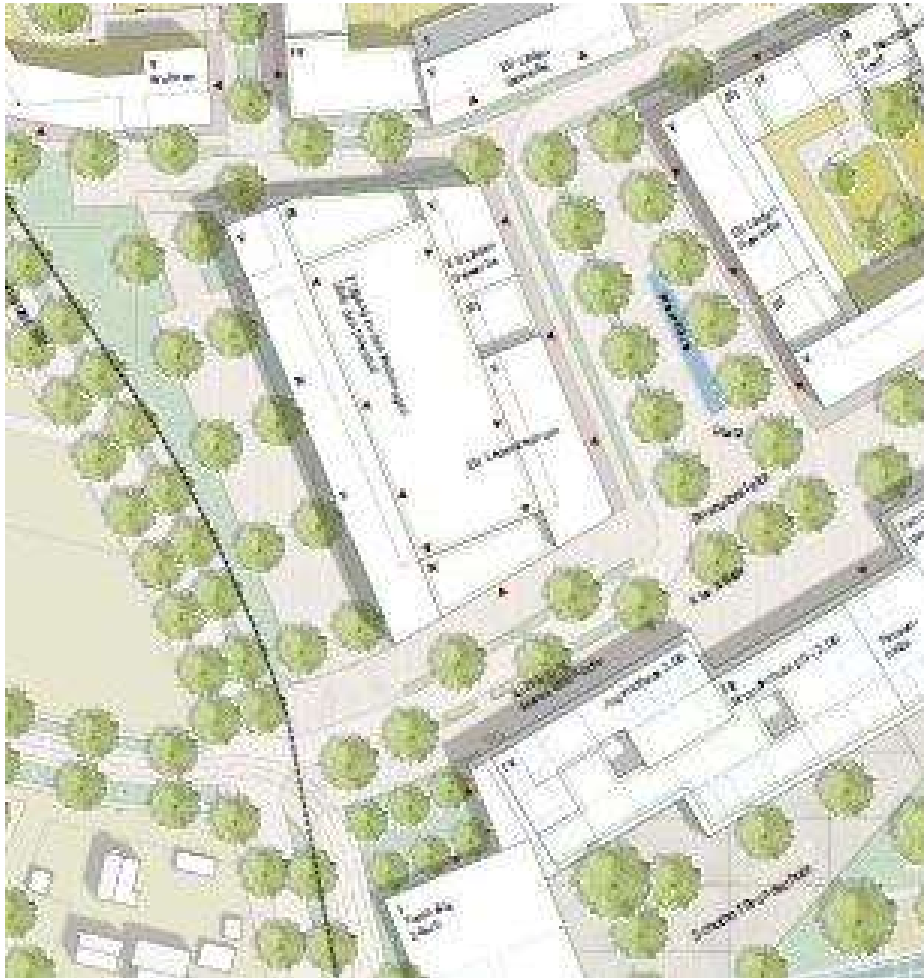
Überarbeitung Wettbewerbsergebnis - 2020



Masterpläne, © Amann Albers Stadwerke / BEM Landschaftsarchitekten und Stadtplaner _ Landeshauptstadt München

Überarbeitung Wettbewerbsergebnis

Wettbewerbsergebnis - 2019



Überarbeitung Wettbewerbsergebnis - 2020



Masterpläne.© Amann Albers Stadtwerke / BEM Landschaftsarchitekten und Stadtplaner _ Landeshauptstadt München

Überarbeitung Wettbewerbsergebnis

Wettbewerbsergebnis - 2019



Überarbeitung Wettbewerbsergebnis - 2020



Masterpläne, © Amann Albers Stadwerke / BEM Landschaftsarchitekten und Stadtplaner, Landeshauptstadt München

Überarbeitung Wettbewerbsergebnis

Wettbewerbsergebnis - 2019



Masterpläne, © Amann Albers Stadtwerke / BEM Landschaftsarchitekten und Stadtplaner _ Landeshauptstadt München

Überarbeitung Wettbewerbsergebnis

Überarbeitung Wettbewerbsergebnis - 2020



Masterpläne, © Amann Albers Stadtwerke / BEM Landschaftsarchitekten und Stadtplaner, Landeshauptstadt München

Überarbeitung Wettbewerbsergebnis



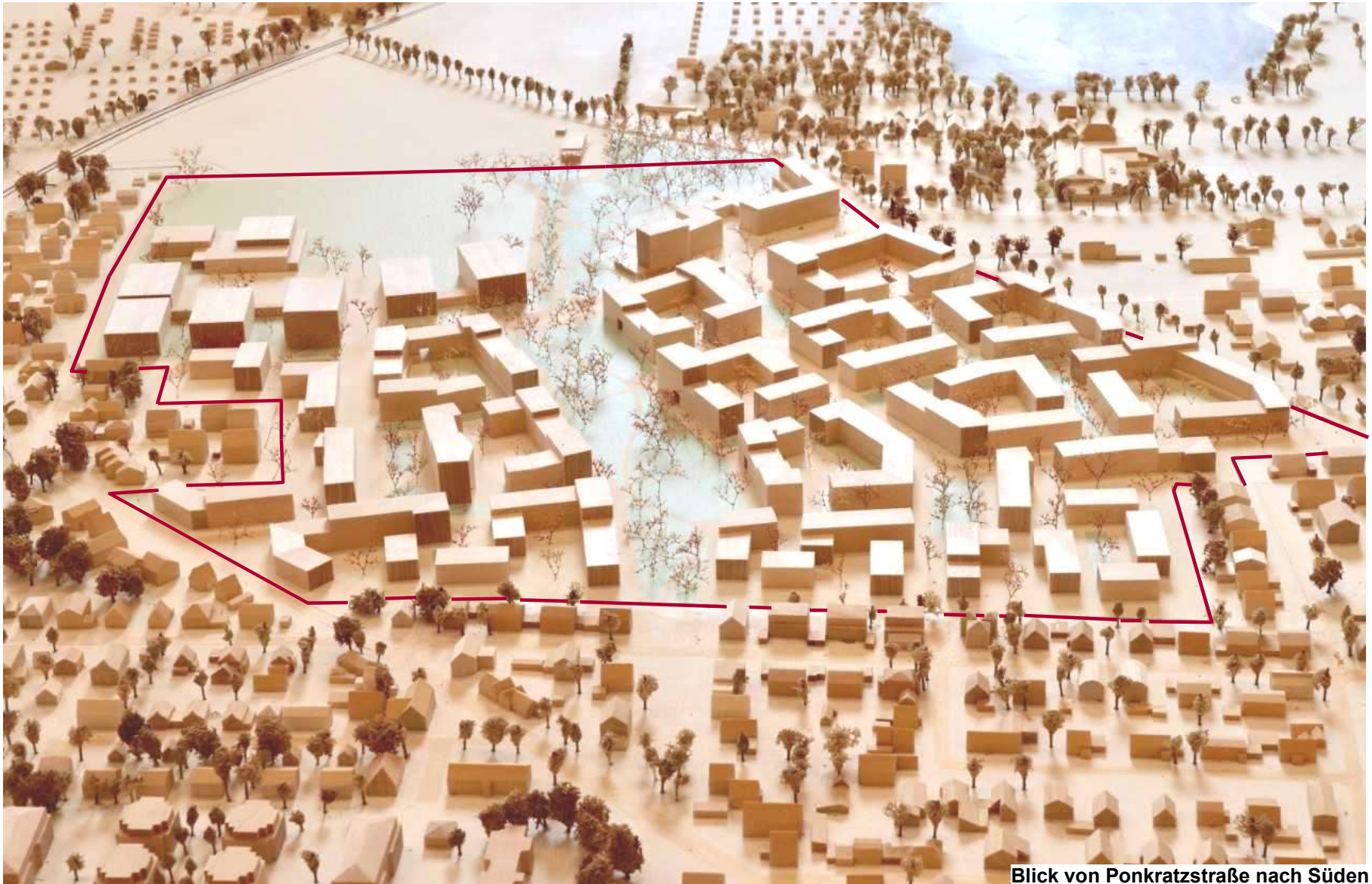
Masterplan und Perspektiven, © Amann Albers Stadwerke / BEM Landschaftsarchitekten und Stadtplaner, Landeshauptstadt München

Überarbeitung Wettbewerbsergebnis



Masterplan und Detailpläne Quartiersplatz Nord / Wohngasse, Innenhof, © Amann Albers Stadtwerke / BEM Landschaftsarchitekten und Stadtplaner, Landeshauptstadt München

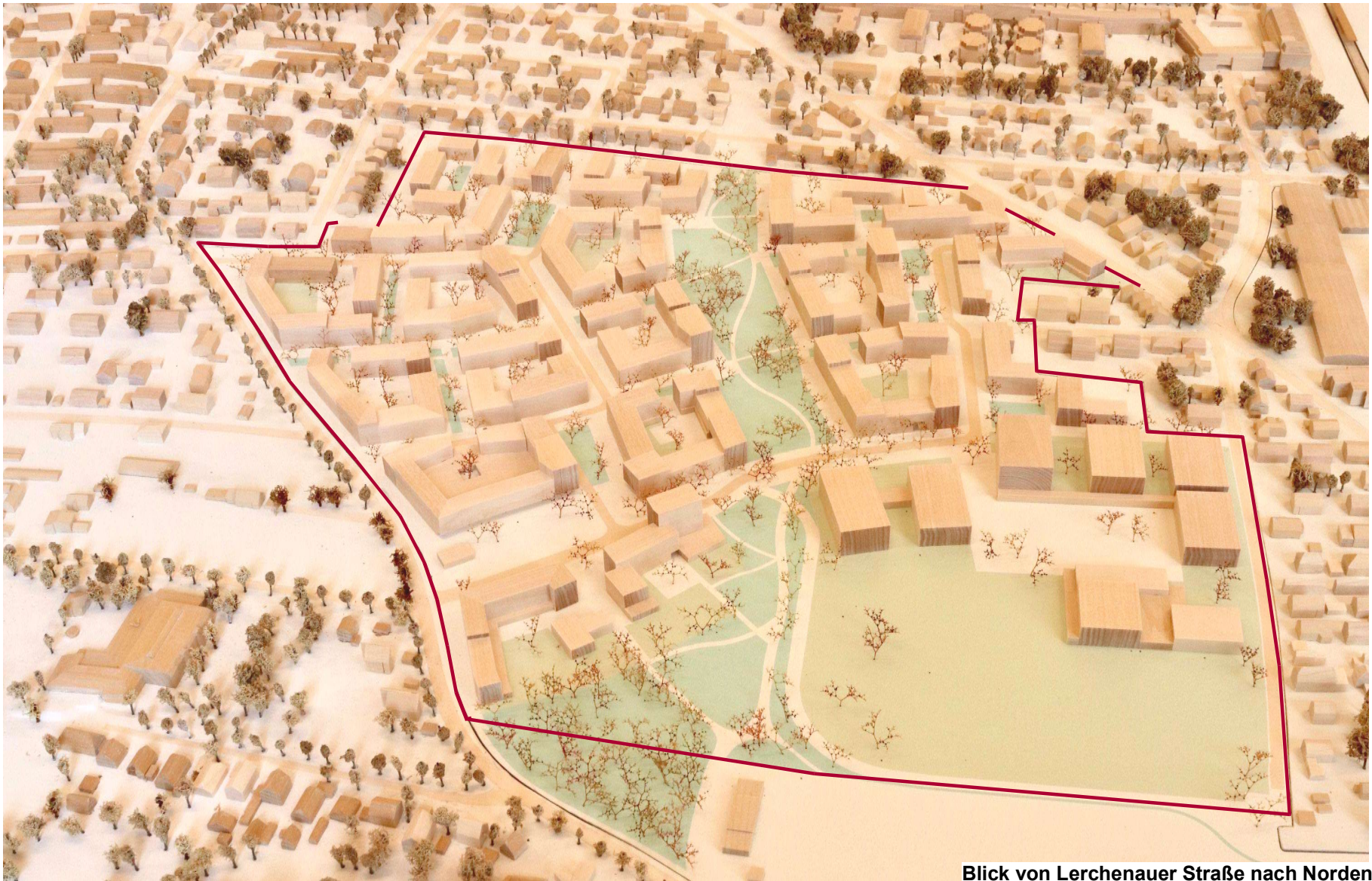
Überarbeitung Wettbewerbsergebnis - Modellfotos



Blick von Ponkratzstraße nach Süden

Modellfotos © bgsm Architekten und Stadtplaner _ Landeshauptstadt München

Überarbeitung Wettbewerbsergebnis - Modellfotos



Blick von Lerchenauer Straße nach Norden

Modellfotos © bgsM Architekten und Stadtplaner _ Landeshauptstadt München

Überarbeitung Wettbewerbsergebnis - Modellfotos



Blick von Lerchenauer Straße nach Osten

Modellfotos © bgsM Architekten und Stadtplaner _ Landeshauptstadt München

Überarbeitung Wettbewerbsergebnis - Modellfotos



Blick von Lerchenauer Straße nach Osten

Modellfotos © bgsm Architekten und Stadtplaner _ Landeshauptstadt München

-
1. Rückblick, aktueller Stand der Planungen und Ausblick
 2. Wettbewerbsergebnis aus dem Jahr 2019
 3. Überarbeitung des Wettbewerbsergebnis
 - 4. Aktueller Bebauungsplanentwurf**
 5. Auswirkungen der Planung
 6. Wie geht es weiter und wo finde ich Informationen?

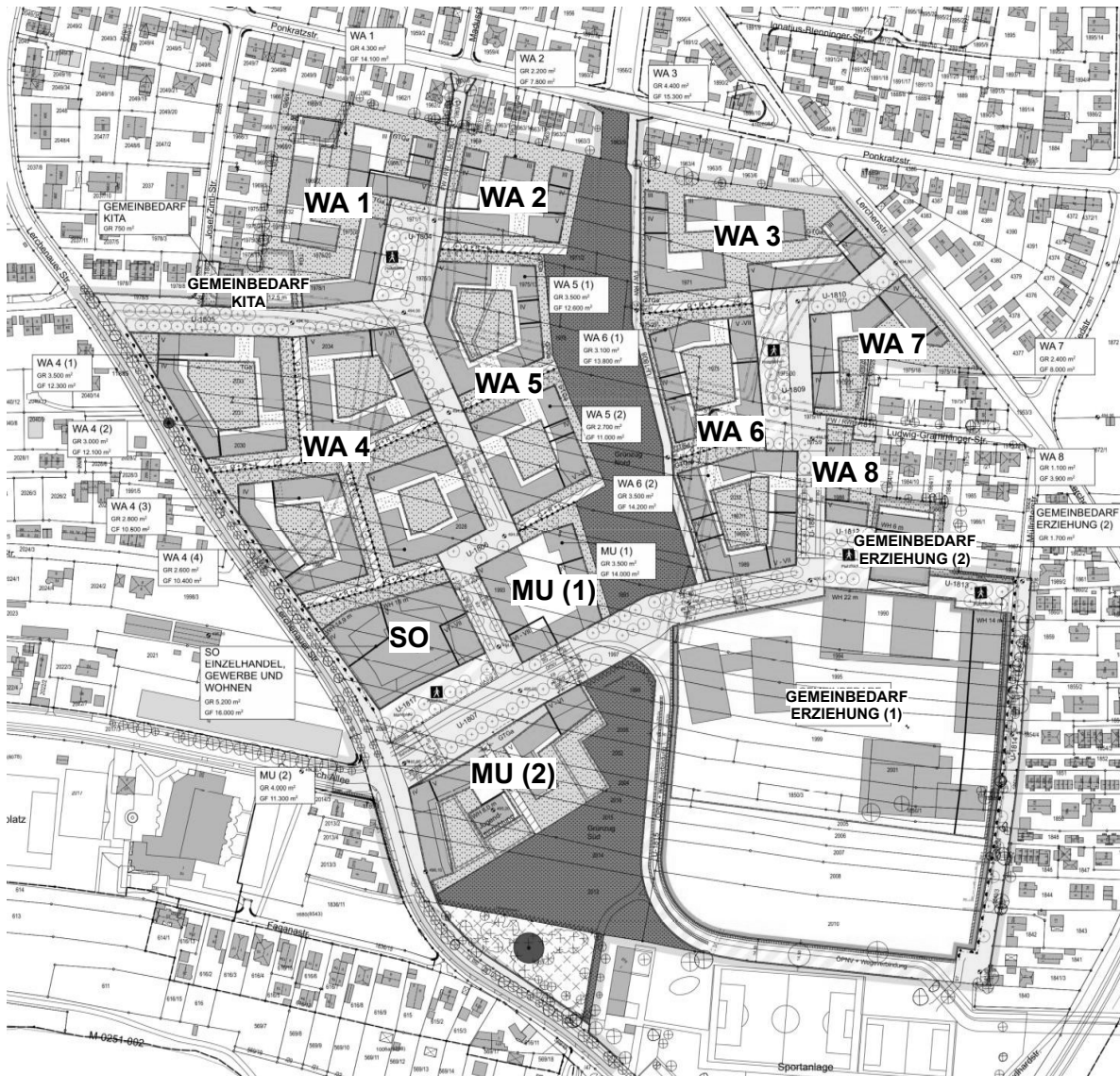
Aktueller Bebauungsplanentwurf



Bebauungsplanentwurf – April 2021; © bsgm Architekten und Stadtplaner_Landeshauptstadt München

Aktueller Bebauungsplanentwurf

Kennzahlen



Größe Planungsgebiet:	24.7 ha
Eigentum LHM	47%
Eigentum WPL	53%
Wohneinheiten (ca.)	1.650 WE
Öffentliche Frei- und Grünflächen	3.2 ha
Baugebiete	
Wohnbaugebiete (WA)	WA 1 – 8
Urbanes Gebiet (MU)	
Sondergebiet (SO)	SO Einzelhandel, Gewerbe und Wohnen
Gemeinbedarf Erziehung	
Gemeinbedarf KITA	

Bebauungsplanentwurf – April 2021; © bsgm Architekten und Stadtplaner_Landeshauptstadt München

Aktueller Bebauungsplanentwurf

Soziale Infrastruktur

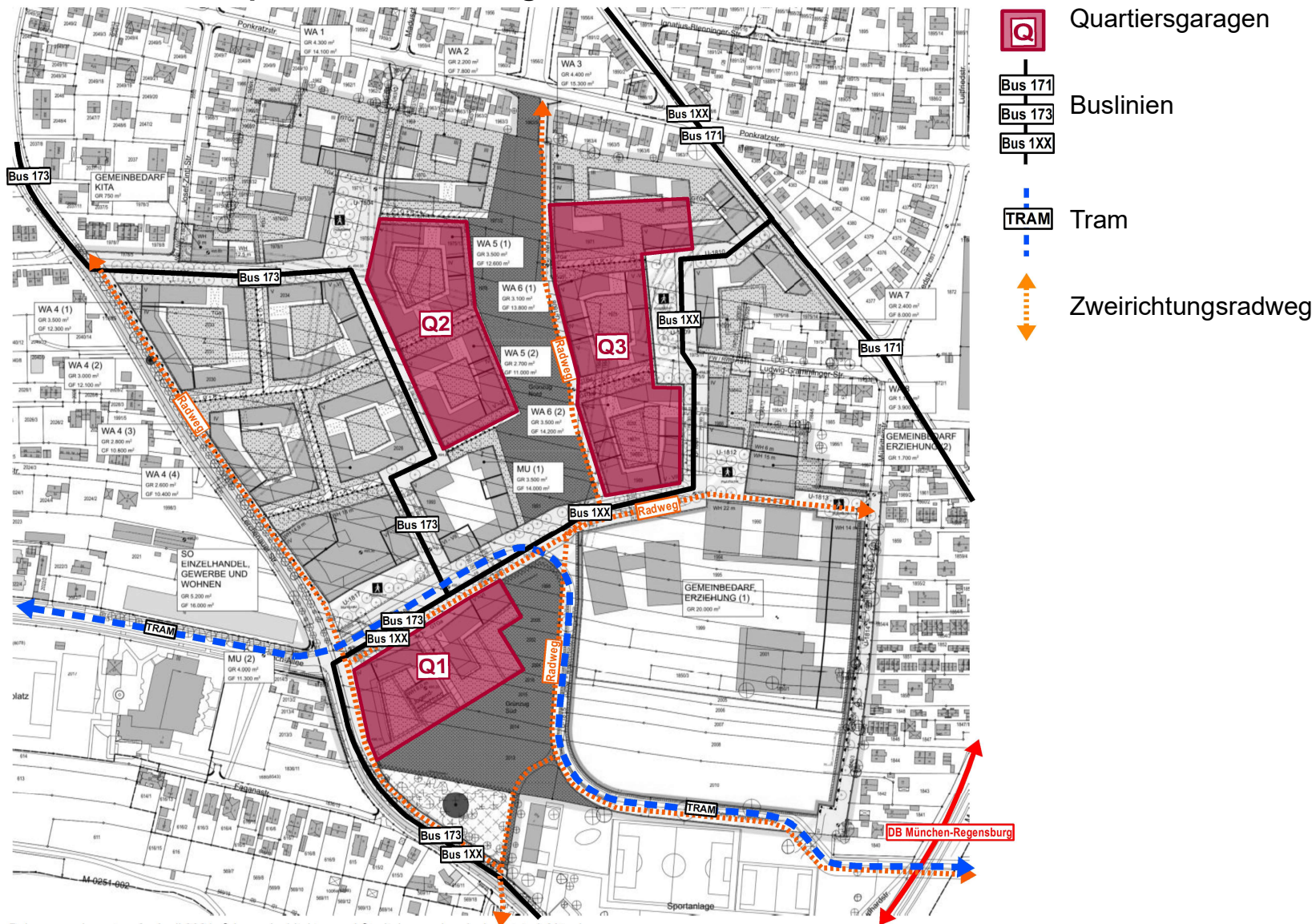


- **Schul- und Sportcampus**
Grundschule (4-zügig)
Gymnasium (6-zügig)
Sport- und Freizeitflächen
- **Einzelhandel**
- **6 x KITAS**
- **Pflegeheim**
- **Flexi-Heim**
- **Familien- und Beratungszentrum**
- **Nachbarschaftstreff**
- **Jugendeinrichtung**

Bebauungsplanentwurf – April 2021; © bsgm Architekten und Stadtplaner_Landeshauptstadt München

Aktueller Bebauungsplanentwurf

Mobilitätskonzept und Erschließung



Bebauungsplanentwurf – April 2021; © bsgm Architekten und Stadtplaner _ Landeshauptstadt München

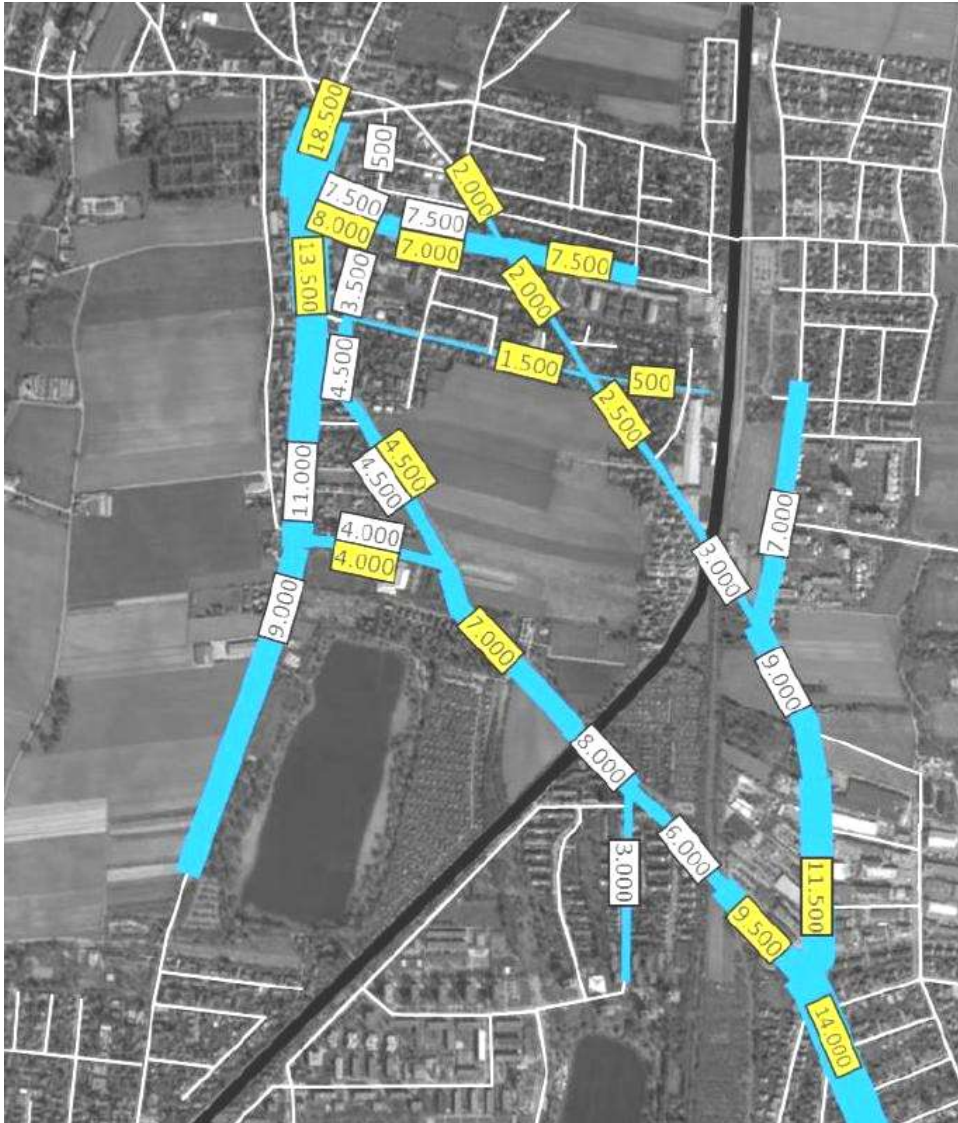
-
1. Rückblick, aktueller Stand der Planungen und Ausblick
 2. Wettbewerbsergebnis aus dem Jahr 2019
 3. Überarbeitung des Wettbewerbsergebnis
 4. Aktueller Bebauungsplanentwurf
 - 5. Auswirkungen der Planung**
 6. Wie geht es weiter und wo finde ich Informationen?

5. Auswirkungen der Planung

- **Verkehrszahlen und Verkehrsprognosen**

Auswirkungen der Planung

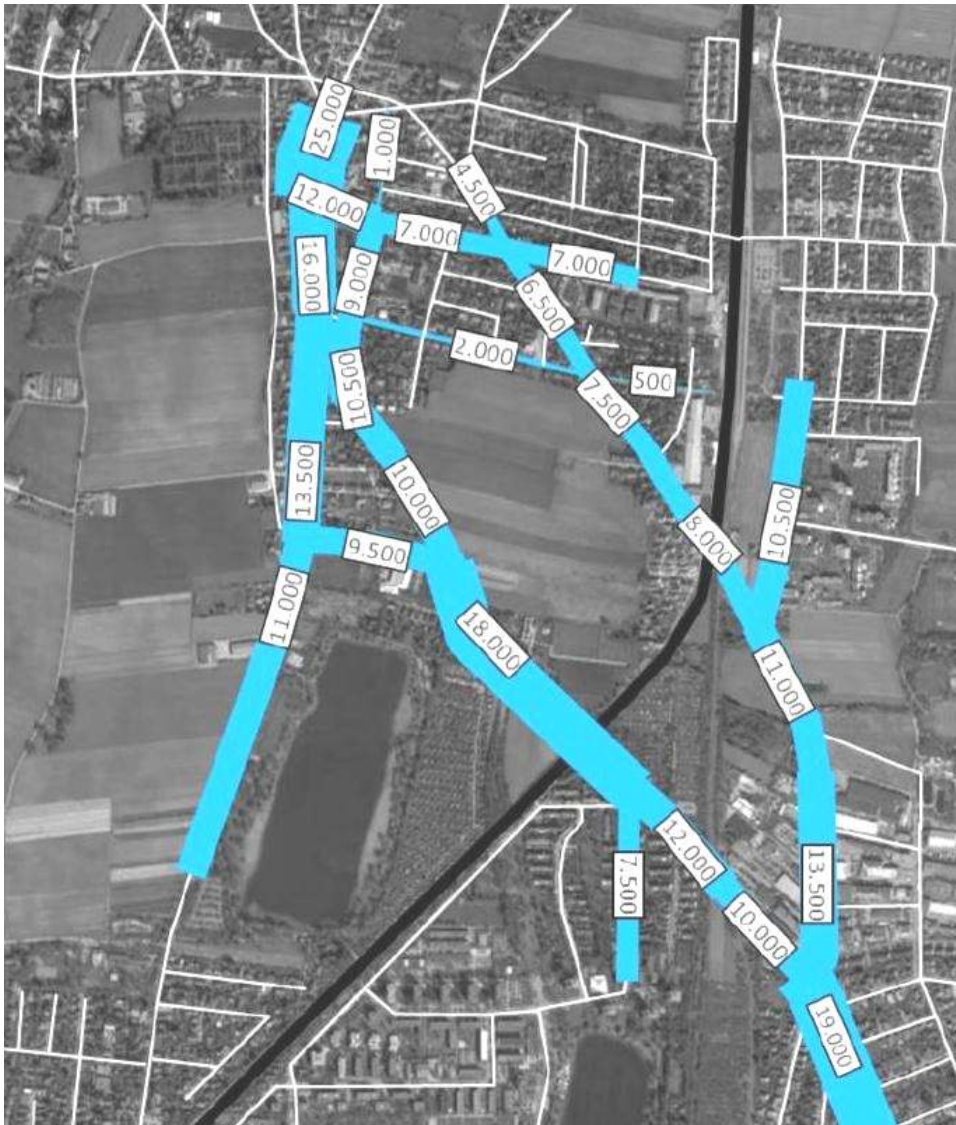
Verkehr – Bestandssituation heute



Auszug Berichtsentwurf Verkehrsuntersuchung – März 2021; Querschnittsbelastung im Analysefall 2018 in [Kfz/24h] gerundet auf 500 Kfz;
© Gevas humberg & partner für Verkehrsplanung und Verkehrstechnik mbH, München

Auswirkungen der Planung

Verkehr – Prognose für 2035 ohne Planung – alle Bahnübergänge höhenfrei - Gesamtbelastung



Lerchenstraße: Höhenfrei

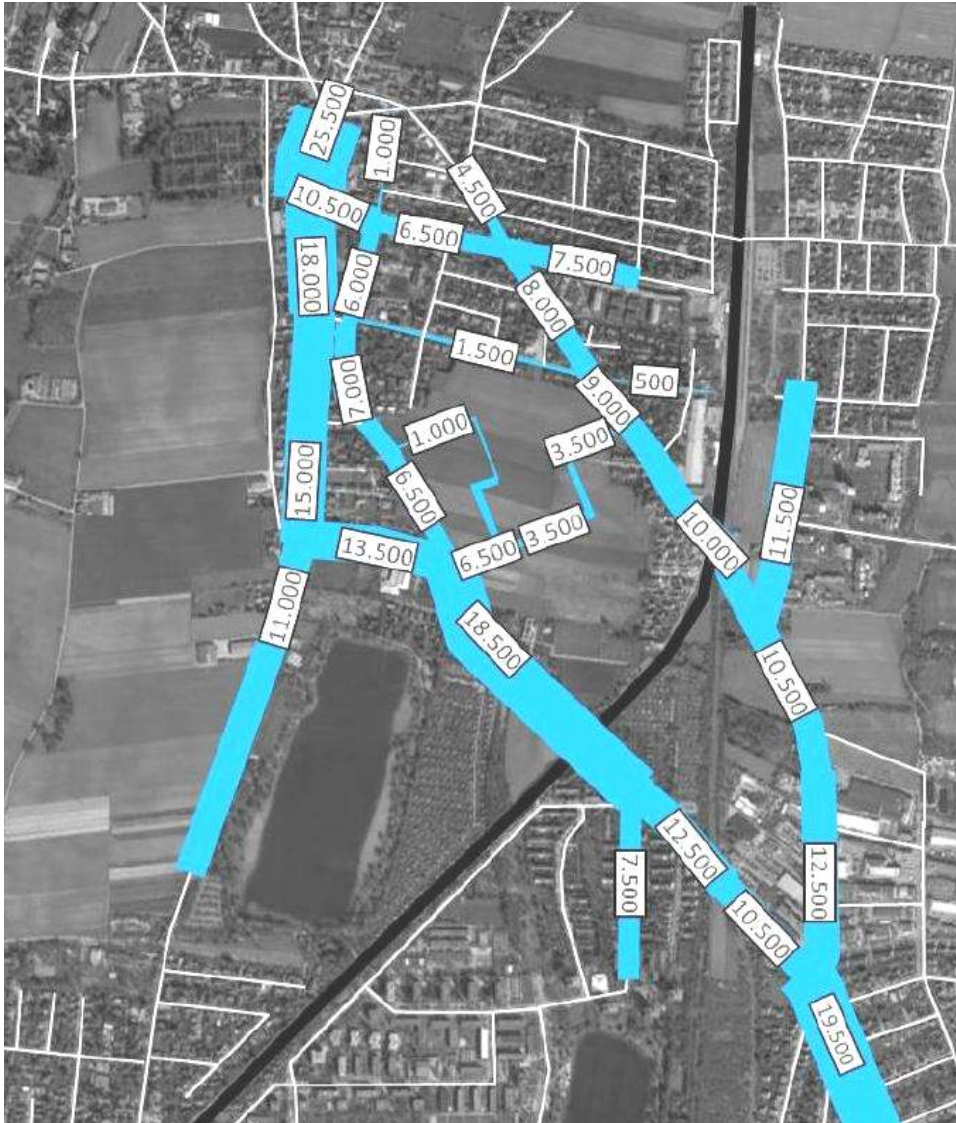
Lerchenauer Straße: Höhenfrei

Feldmochinger Str.: Höhenfrei

Auszug Berichtsentwurf Verkehrsuntersuchung – März 2021; Querschnittsbelastungen im Prognosefall 2035 [Kfz/24h] gerundet auf 500 Kfz (Abb. rechts); Annahmen zum Ausbautzustand der drei Bahnübergänge (Abb. Links); © Gevas humberg & partner für Verkehrsplanung und Verkehrstechnik mbH, München

Auswirkungen der Planung

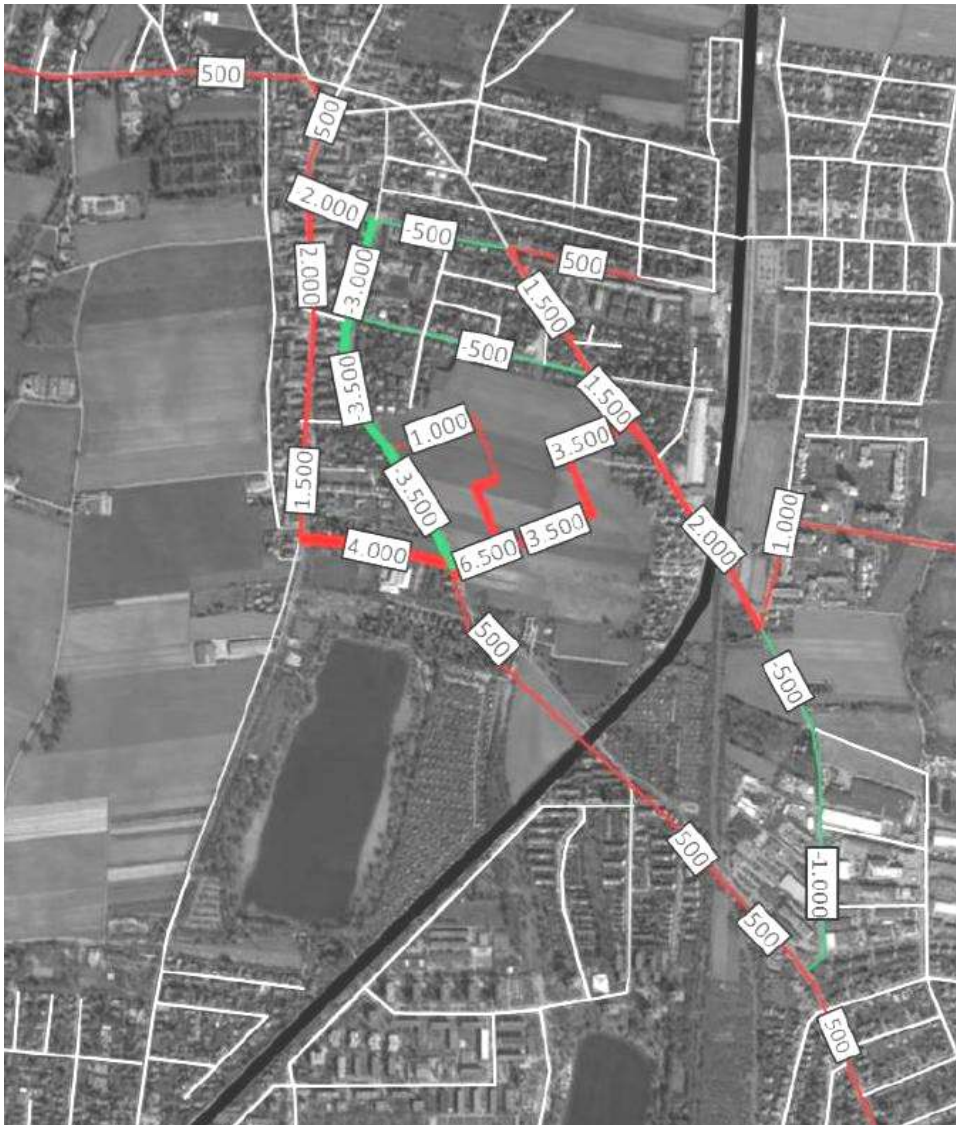
Verkehr – Prognose für 2035 mit Planung und Mobilitätskonzept – alle Bahnübergänge höhenfrei – Gesamtbelastung



Auszug Berichtsentwurf Verkehrsuntersuchung – März 2021; Querschnittsbelastungen im Prognosefall 2035 mit Planung, Mobilitätskonzept, alle drei Bahnübergänge höhenfrei in [Kfz/24h] gerundet auf 500 Kfz; © Gevas humberg & partner für Verkehrsplanung und Verkehrstechnik mbH, München

Auswirkungen der Planung

Verkehr – Prognose für 2035 mit Planung und Mobilitätskonzept – alle Bahnübergänge höhenfrei – Unterschied zu Prognose für 2035 ohne Planung



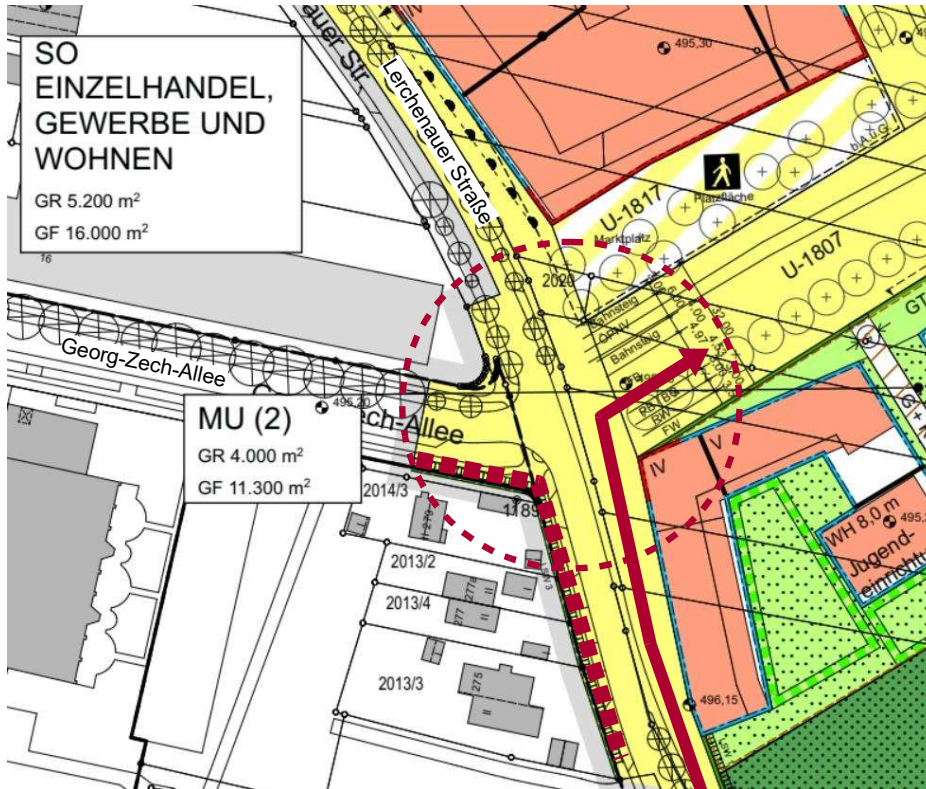
Auszug Berichtsentwurf Verkehrsuntersuchung – März 2021; Veränderung der Verkehrsmenge zwischen Prognosefall 2035 mit Planung, Mobilitätskonzept, alle drei Bahnübergänge höhenfrei und Prognosefall 2035 ohne Planung in [Kfz/24h] gerundet auf 500 Kfz; © Gevas humberg & partner für Verkehrsplanung und Verkehrstechnik mbH, München

5. Auswirkungen der Planung

- Verkehrszahlen und Verkehrsprognosen
- **Lärmemissionen**

Auswirkungen der Planung

Lärmemissionen – Lerchenauer Straße Kreuzung Georg-Zech-Allee

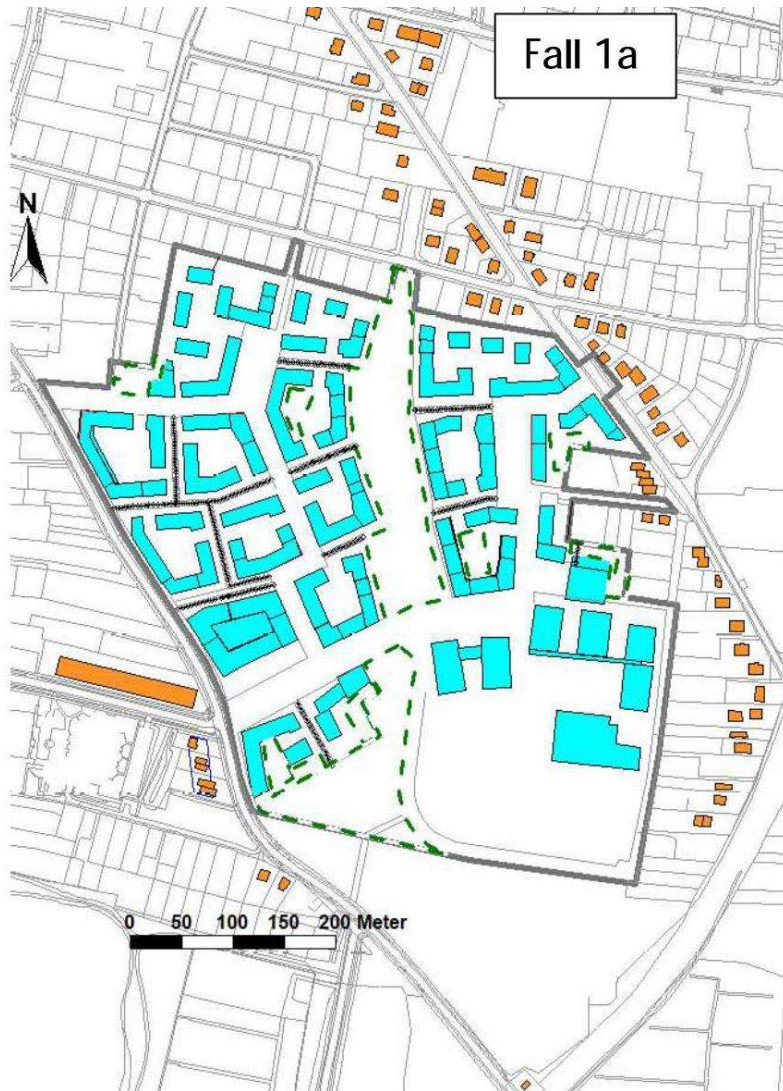


Bebauungsplanentwurf – April 2021, Kreuzungsbereich Georg-Zech-Allee / Lerchenauer Straße;
© bsgm Architekten und Stadtplaner_ Landeshauptstadt München

Luftbild Stand 2019, Kreuzungsbereich Georg-Zech-Allee / Lerchenauer Straße;
© Landeshauptstadt München, Bayerische Vermessungsverwaltung

Auswirkungen der Planung

Lärmemissionen – Lerchenstraße mit 2 Buslinien / $v = 50$ km/h



Auszug Bericht Entwurf März 2021 - Schalltechnische Untersuchung „Lerchenauerfeld“ - Auswirkungen bei 2 Buslinien und zulässige Höchstgeschwindigkeit von $v = 50$ km/h; © Möhler + Partner Ingenieure AG, München



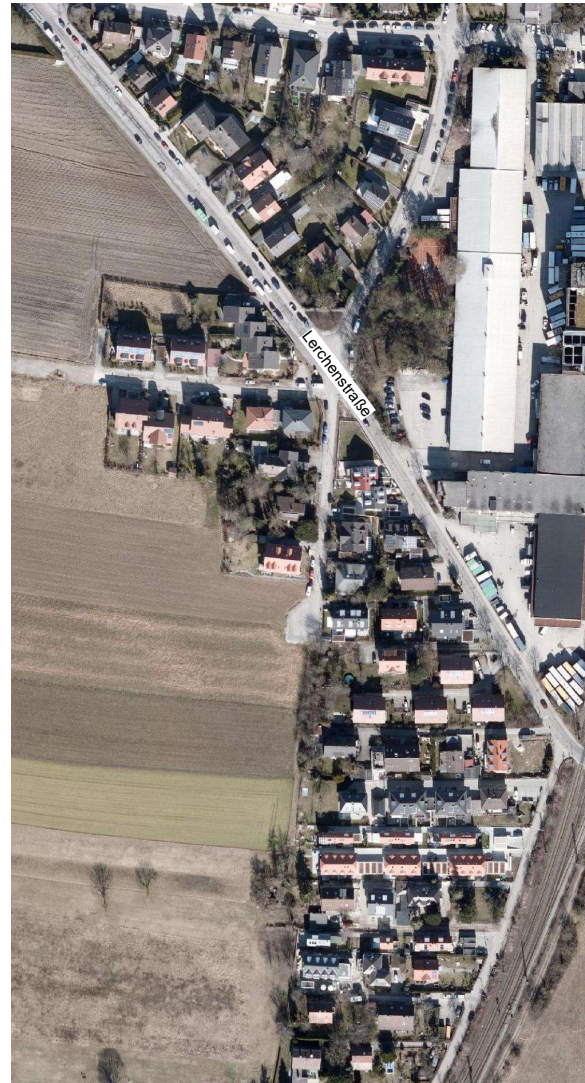
Luftbild Stand 2019, Lerchenstraße;
© Landeshauptstadt München, Bayerische Vermessungsverwaltung

Auswirkungen der Planung

Lärmemissionen – Lerchenstraße mit 2 Buslinien / $v = 50$ km/h



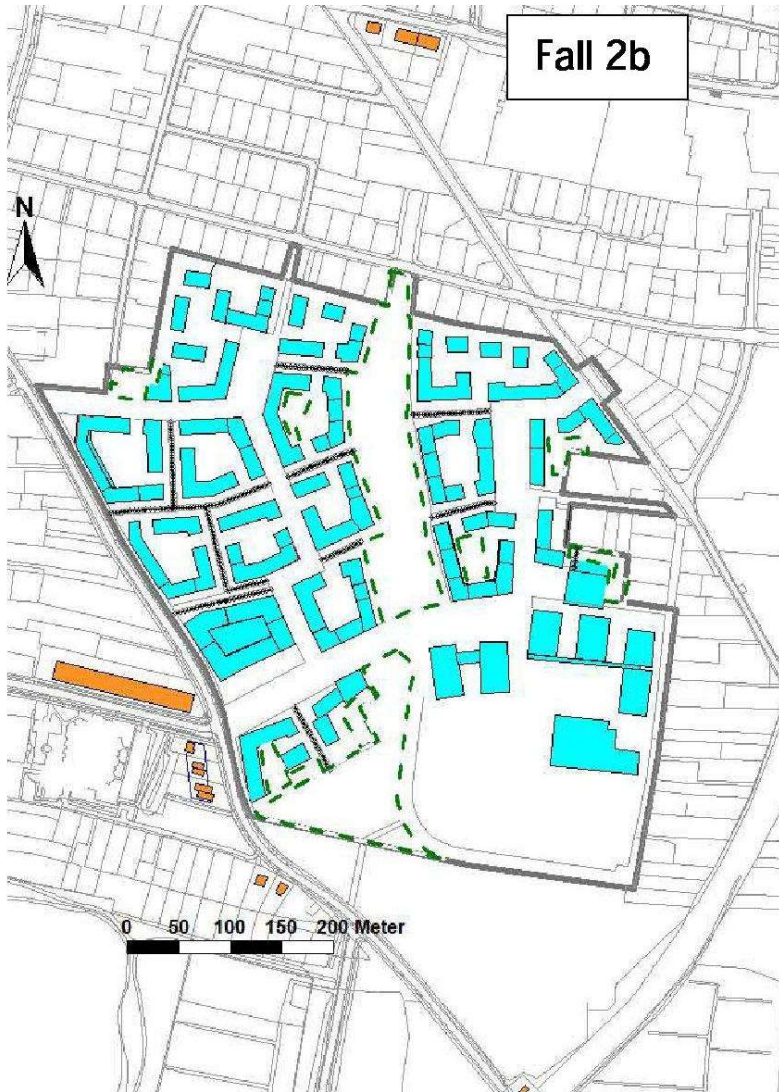
Auszug Bericht Entwurf März 2021 - Schalltechnische Untersuchung „Lerchenauerfeld“ - Auswirkungen bei 2 Buslinien und zulässige Höchstgeschwindigkeit von $v = 50$ km/h; © Möhler + Partner Ingenieure AG, München



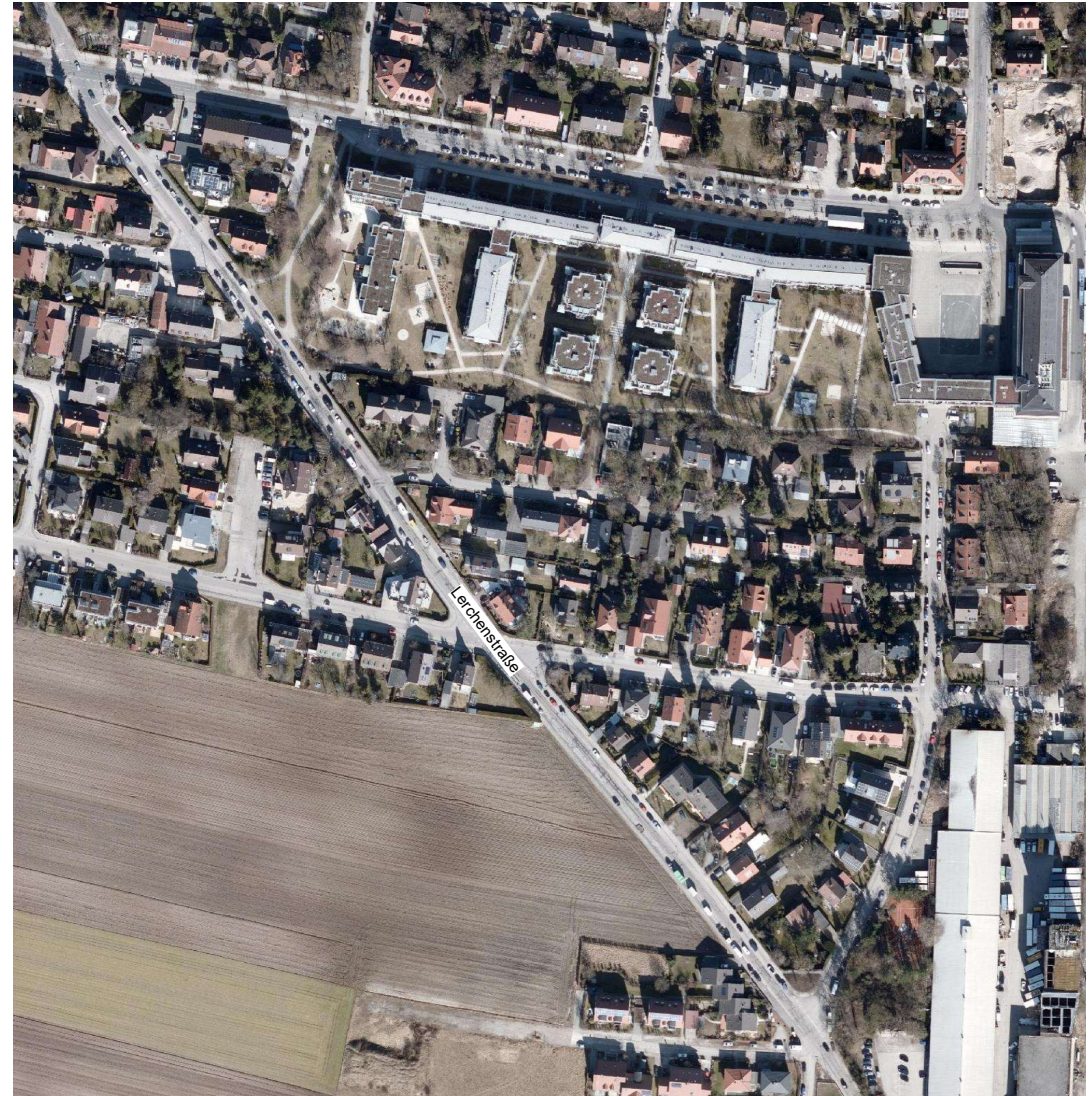
Luftbild Stand 2019, Lerchenstraße / Drudhardstraße;
© Landeshauptstadt München, Bayerische Vermessungsverwaltung

Auswirkungen der Planung

Lärmemissionen – Lerchenstraße mit 1 Buslinie / $v = 30$ km/h



Auszug Bericht Entwurf März 2021 - Schalltechnische Untersuchung „Lerchenauerfeld“ - Auswirkungen bei 1 Buslinie und zulässige Höchstgeschwindigkeit von $v = 30$ km/h; © Möhler + Partner Ingenieure AG, München



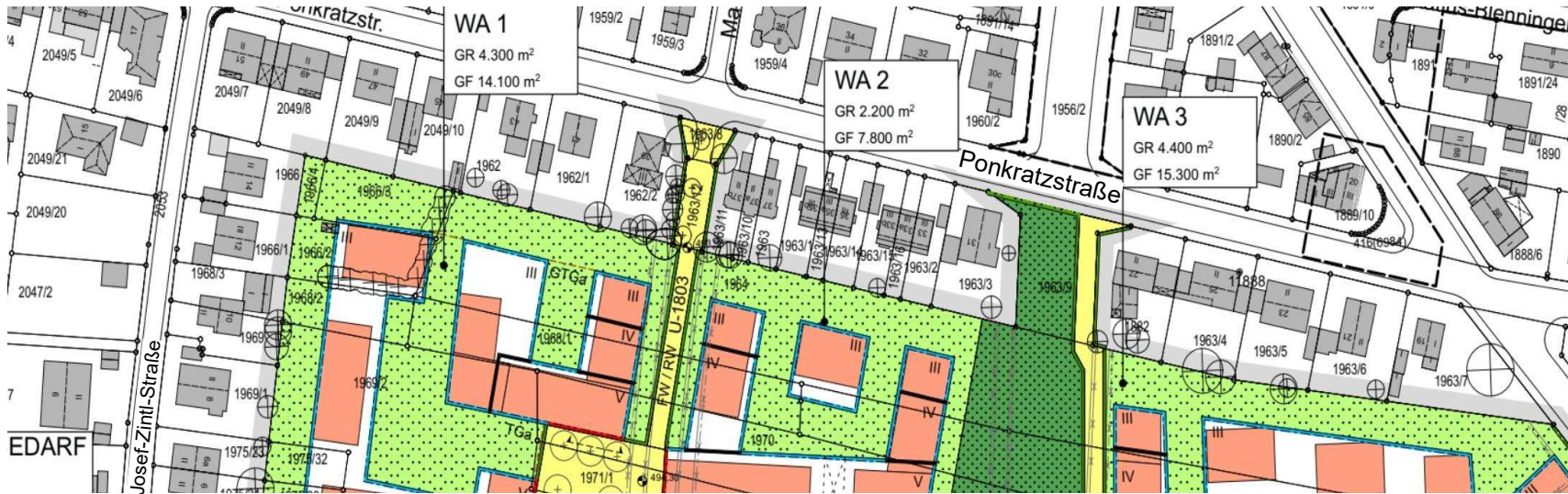
Luftbild Stand 2019, Lerchenstraße;
© Landeshauptstadt München, Bayerische Vermessungsverwaltung

5. Auswirkungen der Planung

- Verkehrszahlen und Verkehrsprognosen
- Lärmemissionen
- **Übergang zur Bestandsbebauung**

Auswirkungen der Planung

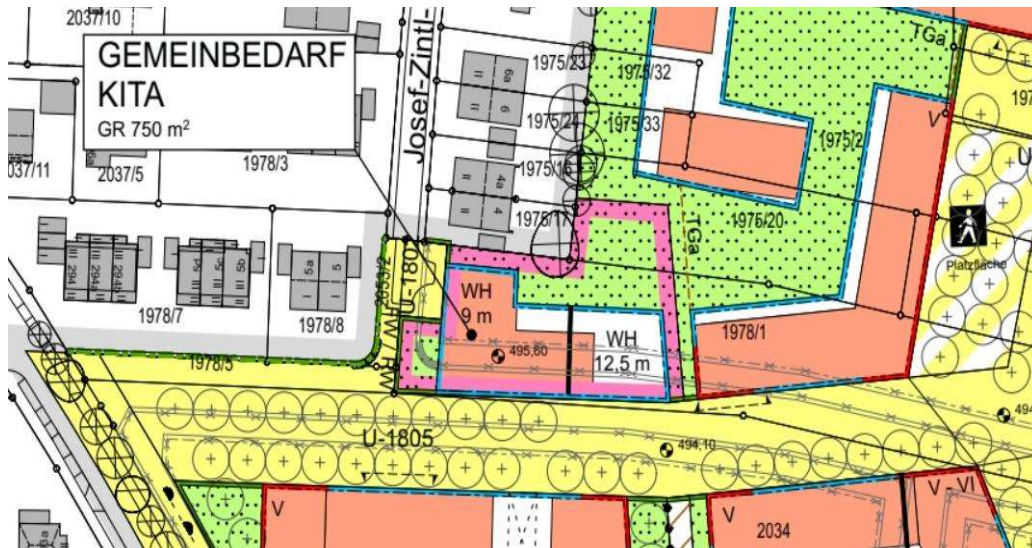
Übergang zur Bestandsbebauung – Ponkratzstraße / Josef-Zintl-Straße



Ausschnitt Bebauungsplanentwurf – April 2021; bsgm Architekten und Stadtplaner
Luftbild Stand 2019, Ponkratzstraße / Josef-Zintl-Straße; © Landeshauptstadt München, Bayerische Vermessungsverwaltung

Auswirkungen der Planung

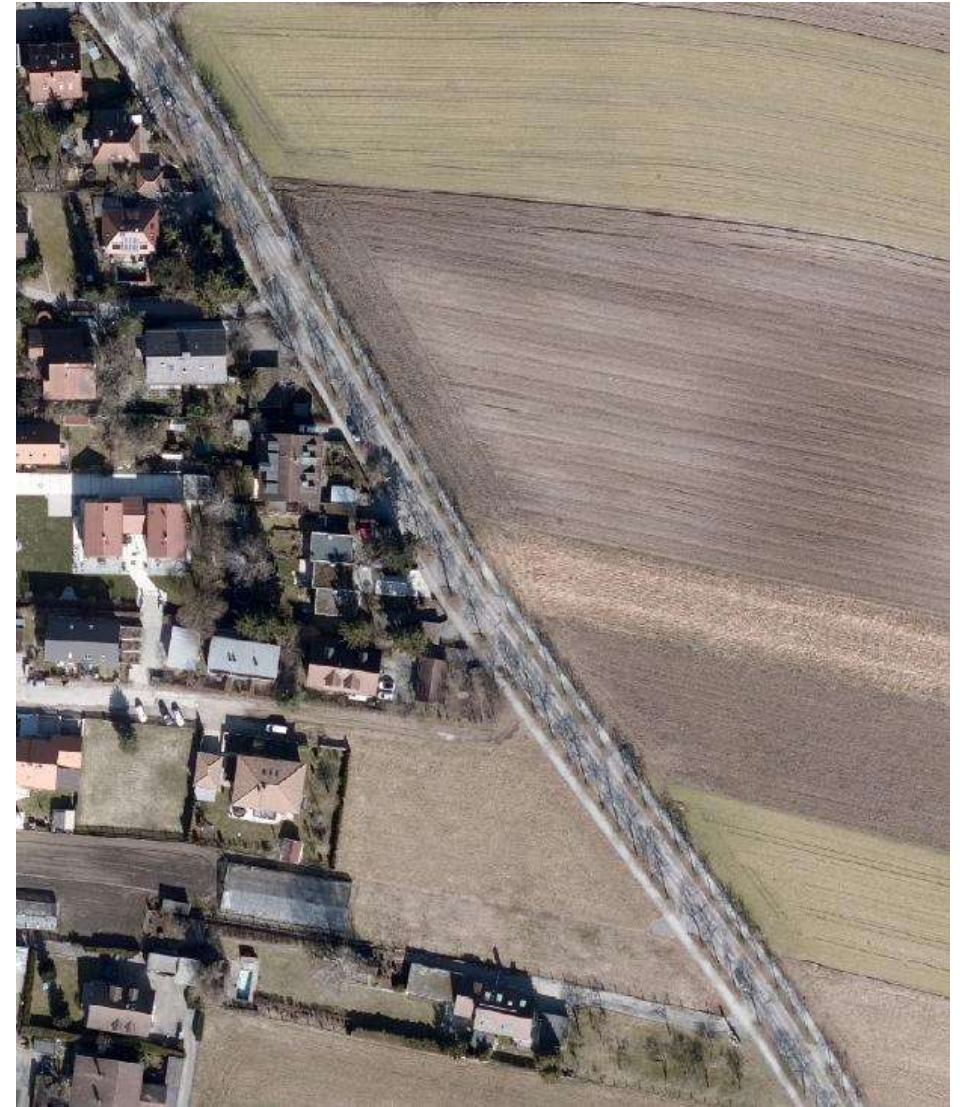
Übergang zur Bestandsbebauung – Ponkratzstraße / Josef-Zintl-Straße



Ausschnitt Bebauungsplanentwurf – April 2021; bsgm Architekten und Stadtplaner
Luftbild Stand 2019, Ponkratzstraße / Josef-Zintl-Straße; © Landeshauptstadt München, Bayerische Vermessungsverwaltung

Auswirkungen der Planung

Übergang zur Bestandsbebauung – Lerchenauer Straße

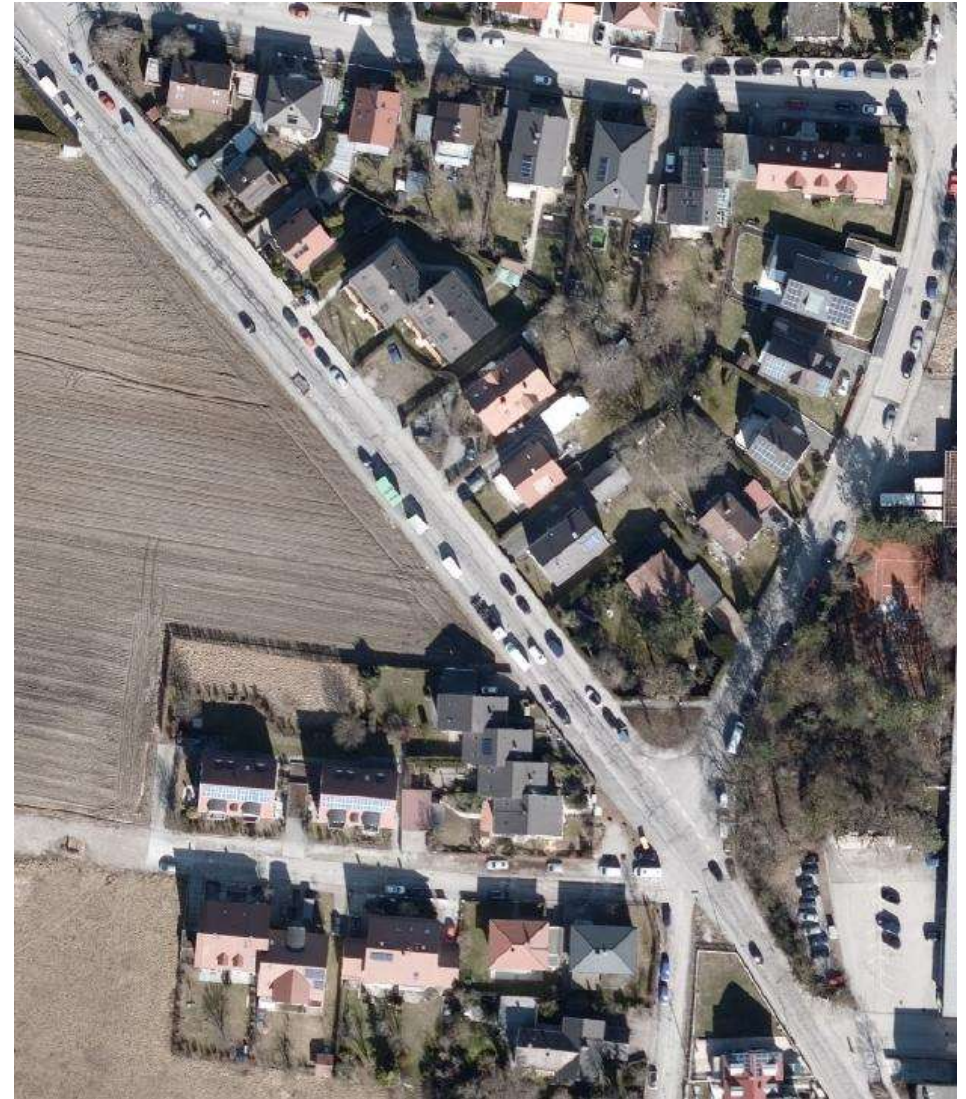
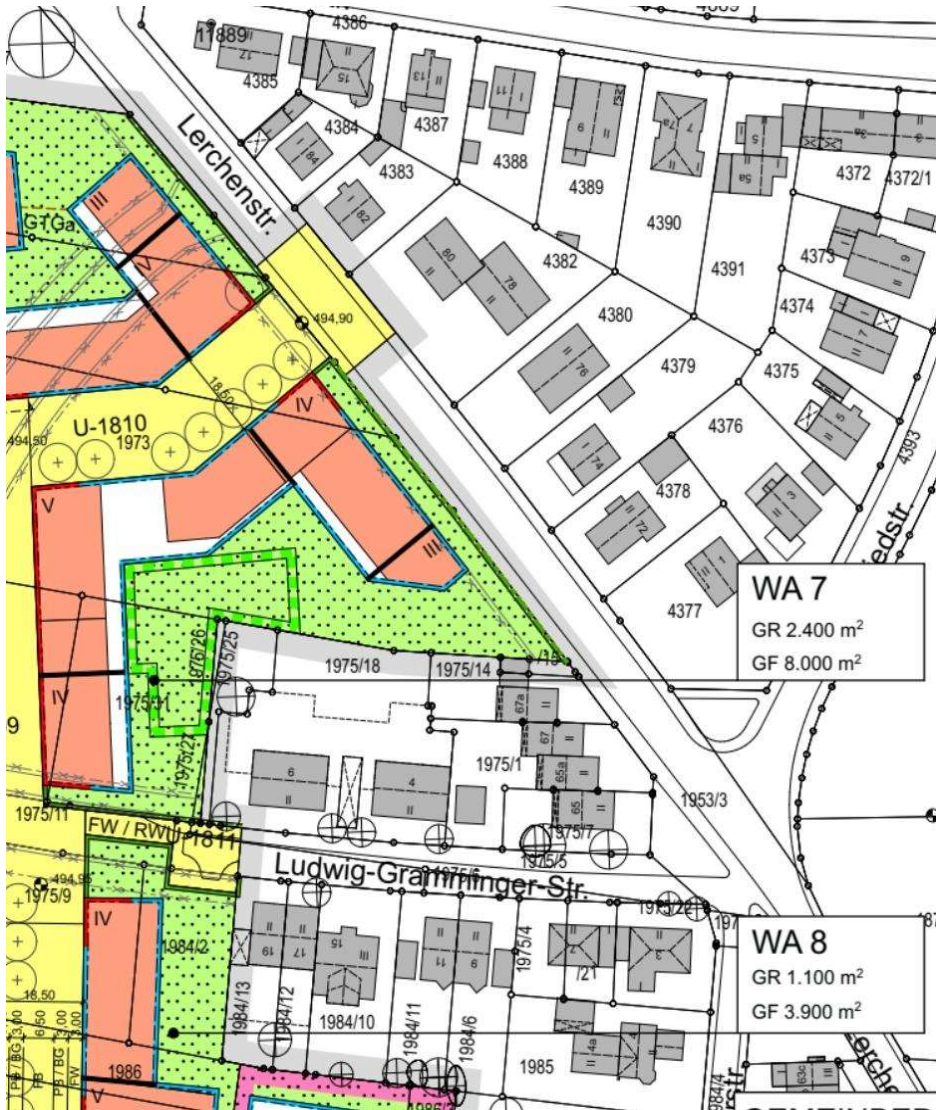


Ausschnitt Bebauungsplanentwurf – April 2021; © bsgm Architekten und Stadtplaner

Luftbild Stand 2019, Lerchenauer Straße; © Landeshauptstadt München, Bayerische Vermessungsverwaltung

Auswirkungen der Planung

Übergang zur Bestandsbebauung – Lerchenstraße

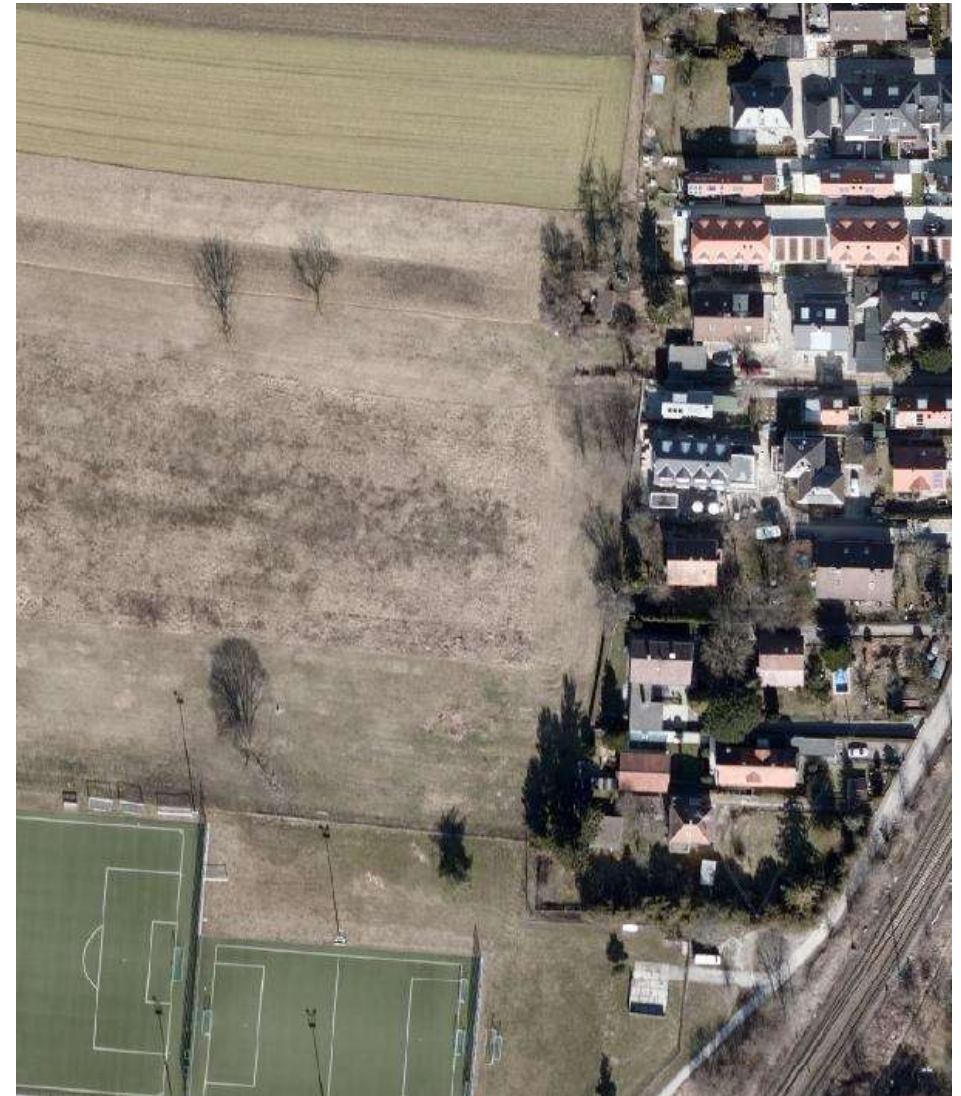
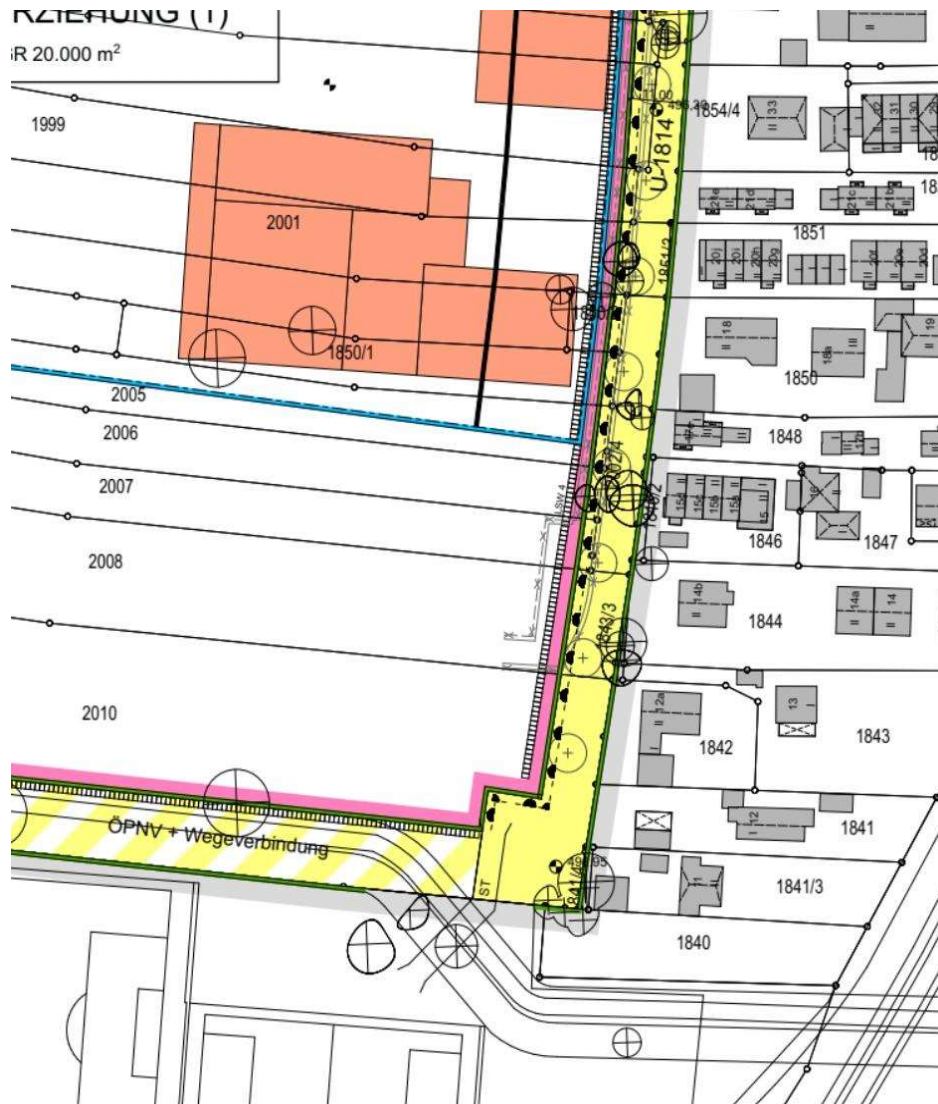


Ausschnitt Bebauungsplanentwurf – April 2021; © bsgm Architekten und Stadtplaner

Luftbild Stand 2019, Lerchenstraße; © Landeshauptstadt München, Bayerische Vermessungsverwaltung

Auswirkungen der Planung

Übergang zur Bestandsbebauung – Müllritterstraße / Schulcampus

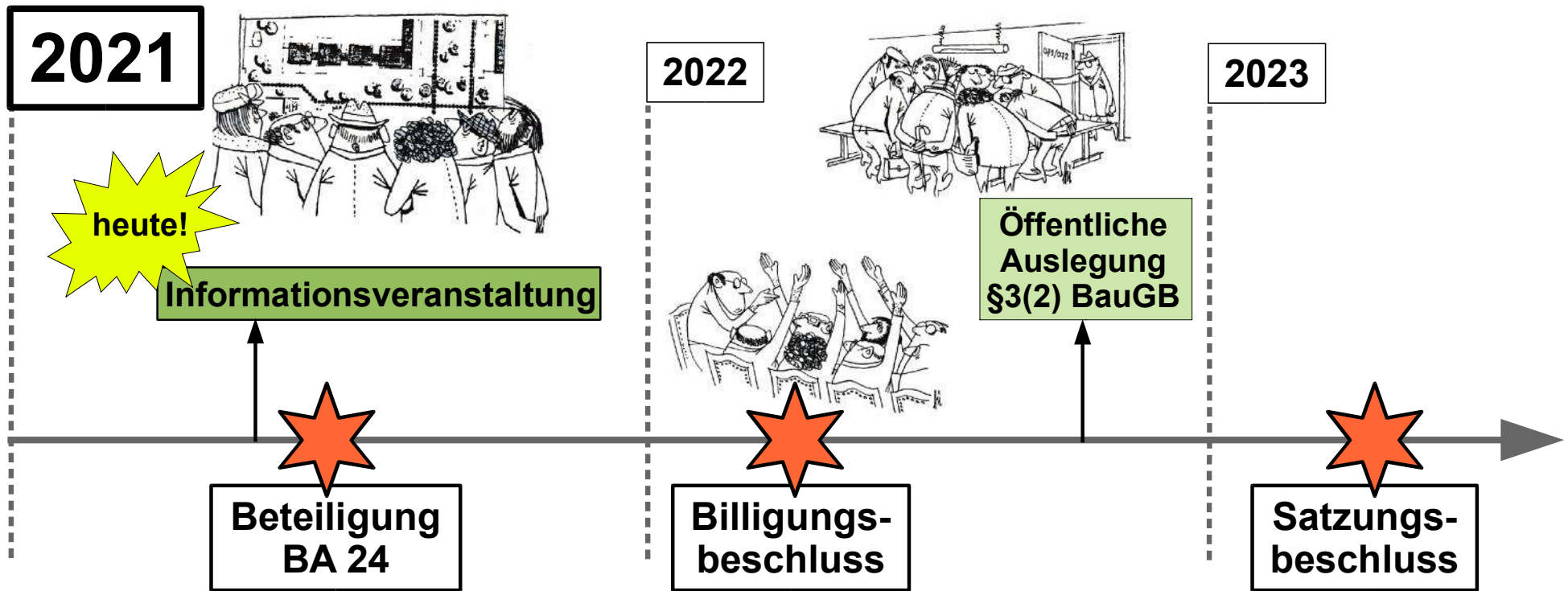


Ausschnitt Bebauungsplanentwurf – April 2021; © bsgm Architekten und Stadtplaner _ Landeshauptstadt München

Luftbild Stand 2019, Müllritterstraße; © Landeshauptstadt München, Bayerische Vermessungsverwaltung

-
1. Rückblick, aktueller Stand der Planungen und Ausblick
 2. Wettbewerbsergebnis aus dem Jahr 2019
 3. Überarbeitung des Wettbewerbsergebnis
 4. Aktueller Bebauungsplanentwurf
 5. Auswirkungen der Planung
 - 6. Wie geht es weiter und wo finde ich Informationen?**

Wie geht es weiter?






Wo finde ich Informationen?

... wenn Sie Fragen an die Stadtplanung haben:

Herr Steffen Kercher
plan.ha2-6@muenchen.de
Tel: 089 / 233 22850

Frau Veronika Knorr
plan.ha2-61p@muechen.de
Tel: 089 / 233 22853

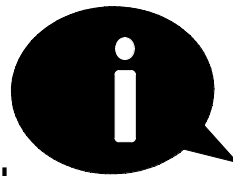


**Sprechen Sie uns an,
Rufen Sie uns an,
Schreiben Sie uns !**

... weitere Informationen zum Projekt finden Sie unter:

www.muenchen.de/projekte

www.muenchen-mitdenken.de



...hier finden Sie demnächst die heutige Veranstaltung als Video,
die gezeigte Präsentation sowie die aktuellen Zwischenstände der
Gutachten zum Bebauungsplan als Download !

Wo finde ich Informationen?

... wenn Sie Fragen an die Grundstückseigentümer haben:



Wohn Park Lerchenauer Feld GmbH & Co. KG

Frau Christine Kirchner
ch.kirchner@lerchenauer-feld.de
Tel: 089 / 9238 8572

Herr Mathias Weber
ma.weber@lerchenauer-feld.de
Tel: 089 / 9238 529

www.lerchenauer-feld.de



Landeshauptstadt
München

Kommunalreferat

Herr Thomas Köllner
is-gvm.kom@muenchen.de
Tel: 089 / 233 24798

Frau Tatjana Hirtreiter
is-gvm.kom@muenchen.de
Tel: 089 / 233 24008

Vielen Dank !

