

Die heutige Bürgerversammlung  
wird geleitet von  
**Bürgermeisterin  
Katrin Habenschaden**

Stadtbezirk 2,  
Ludwigsvorstadt-  
Isarvorstadt



Diese Präsentation finden Sie auch unter  
[www.muenchen.de/buergerversammlung](http://www.muenchen.de/buergerversammlung)

## Bitte beachten Sie folgende Schutzmaßnahmen während der gesamten Bürgerversammlung

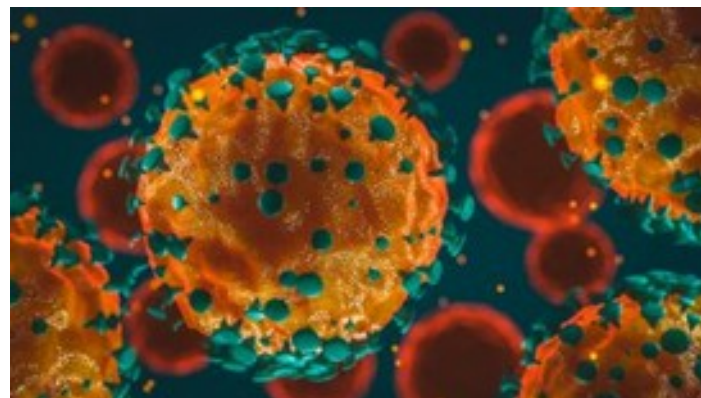
- Mindestabstand von 1,5 Metern
- Bitte tragen Sie **durchgehend eine FFP2-Maske**, außer wenn Sie ein Anliegen am Mikrofon vortragen
- Bitte folgen Sie den Weisungen des Ordnungsdienstes und der Mitarbeiter\*innen
- Die Halle wird während der Versammlung regelmäßig belüftet.
- Bitte **fassen Sie sich bei Ihren Wortmeldungen möglichst kurz**, um eine zügige Durchführung der Bürgerversammlung zu ermöglichen.
- Es stehen Handwaschmöglichkeiten und Desinfektionsmittel zur Verfügung. Das Mikrofon wird nach jeder/m Redner\*in desinfiziert.



## Aktuelle Infos zu Corona

Unter **[muenchen.de/corona](https://muenchen.de/corona)** finden Sie Informationen zu

- aktuellen Corona-Maßnahmen und Fallzahlen
- Impfungen
- Testmöglichkeiten
- Einreise und Quarantäne



Die Servicehotline Corona gibt unter **233-96333** Auskunft zu allen Fragen rund um das Virus

Montag bis Freitag: 8 bis 16 Uhr



# München – eine dynamische Stadt

## Einwohnerzahlen für München (gesamt)

- Juli 2010 1,37 Millionen
- **Juli 2020 1,56 Millionen**
- Prognose 2030 1,72 Millionen



## Einwohnerzahlen für den Stadtbezirk 2, Ludwigsvorstadt-Isarvorstadt

- Juli 2010 46.621
- **Juli 2020 51.549**
- Prognose 2030 52.179



## München wächst und die Stadt investiert

in Wohnraum



in Bildung und Sport



in Mobilität



in Umwelt- und Klimaschutz



## Die Stadt schafft bezahlbare Wohnungen

Ausreichend bezahlbare Wohnungen zu schaffen, ist eine zentrale Herausforderung der Münchner Stadtentwicklungspolitik

### Maßnahmen zur Schaffung von Wohnraum:

- Baurecht schaffen → mehr Baugenehmigungen
- Konzeptioneller Mietwohnungsbau
- Bau von Mitarbeiter- und Werkswohnungen
- Stärkung von Wohnungsbaugenossenschaften
- Unterstützung von Förderprogrammen wie „München Modell“





## Die Stadt erhält bezahlbare Wohnungen

Bezahlbare Wohnungen zu erhalten, ist eine weitere zentrale Aufgabe der Münchner Stadtentwicklungspolitik.

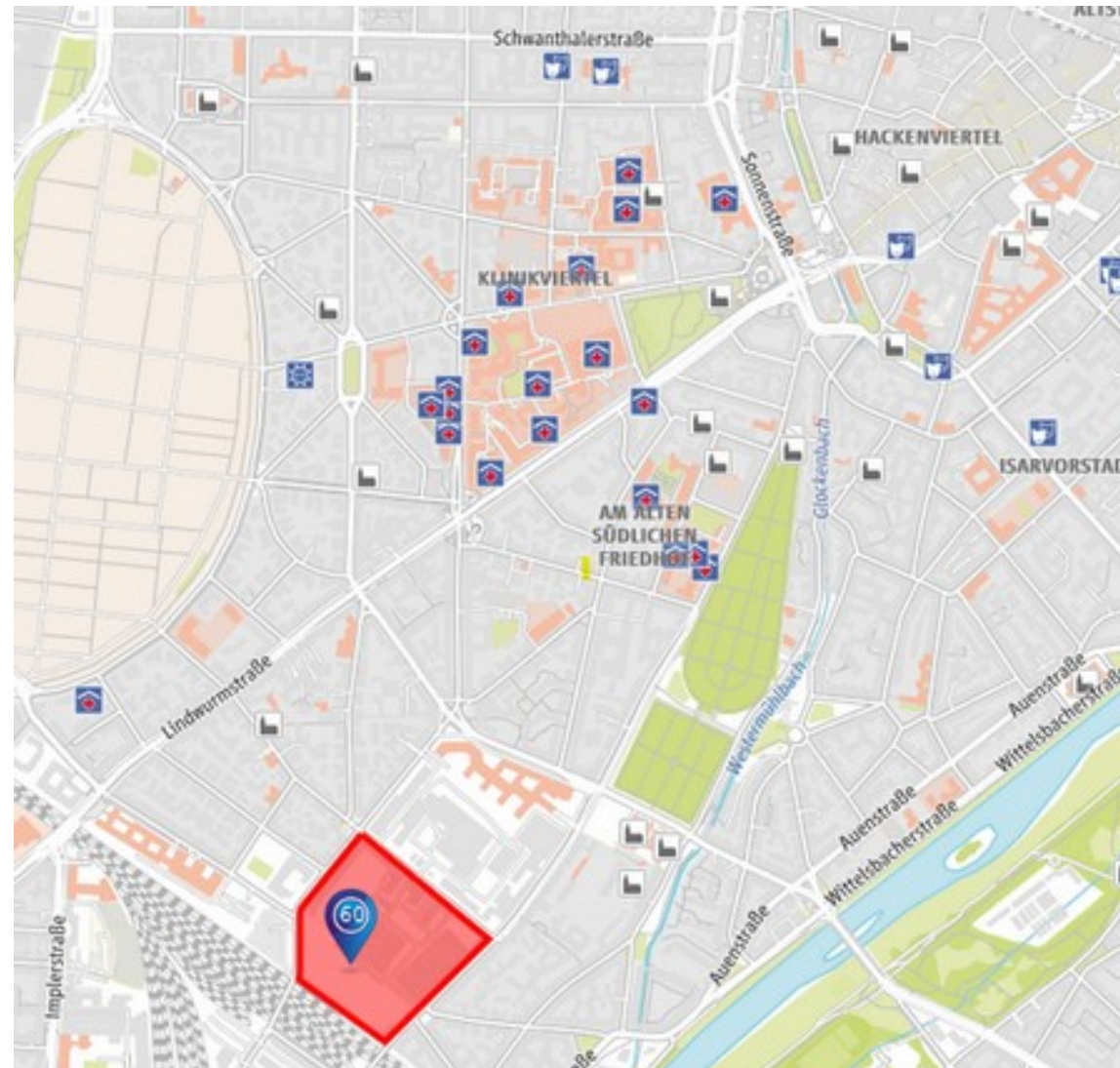
### Maßnahmen zum Erhalt von günstigem Wohnraum:

- Die städtischen Wohnbaugesellschaften haben rund 66.000 eigene Wohnungen
- Mieterhöhungen bei städtischen Wohnungen für 5 Jahre ausgesetzt
- Erhaltungssatzungsgebiete
- Wahrnehmung des städtischen Vorkaufsrechts



## Aktuelle Projekte vor Ort

- Entwicklung des Viehhof-Geländes





## Kostenfreie Kindergärten und deutlich günstigere andere Betreuungsangebote

Seit 2019 können die städtischen Kindergärten sowie Förderformel-Einrichtungen anderer Träger und „EKI-Plus“-Eltern-Kind-Initiativen kostenfrei besucht werden.

Außerdem zahlen Eltern auch für die Kinderkrippe, das Tagesheim oder den Hort deutlich weniger oder, je nach Einkommen, gar nichts.



Foto © Michael Nagy, 2019

## Städtische Schulbauoffensive

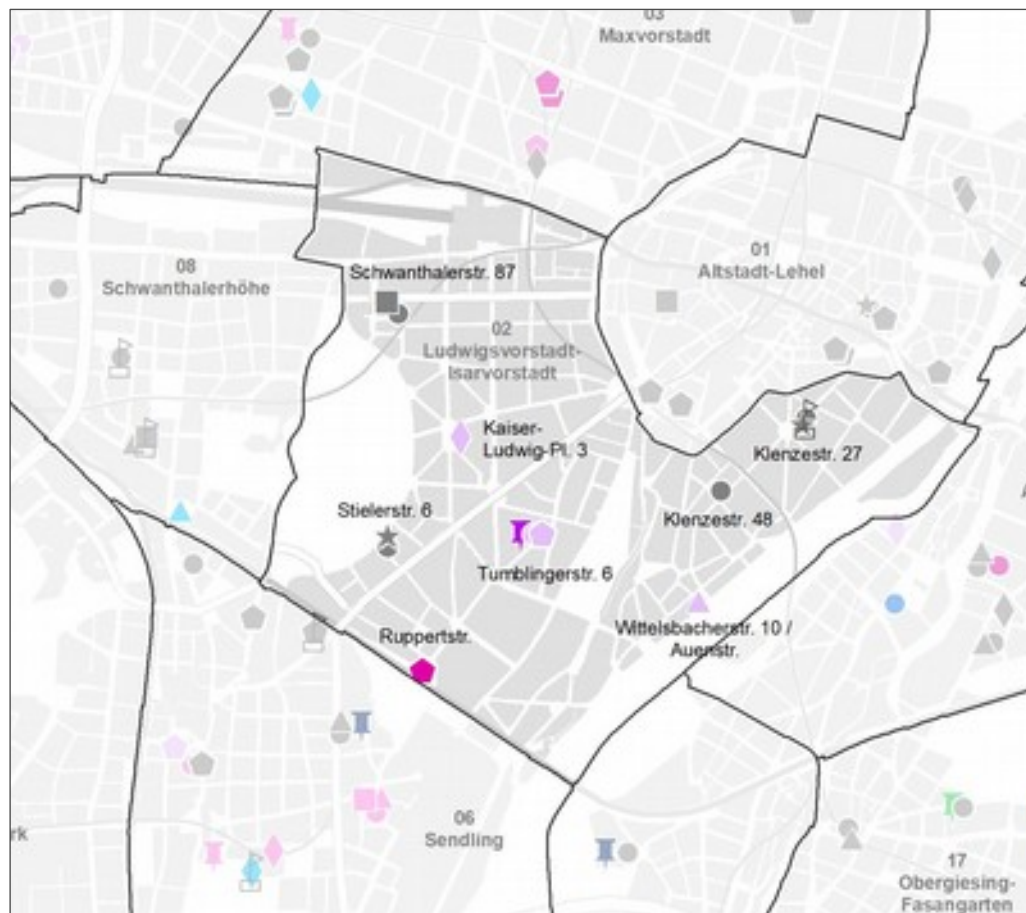
- Der Stadtrat hat bereits drei Schulbauprogramme verabschiedet
- 3. Bauprogramm umfasst 29 Projekte und ein Finanzvolumen von rund 2,53 Milliarden Euro → Schaffung von 12.390 zusätzlichen Schulplätzen
- Bauprogramme 1-3:  
Zusätzlich 40.075 Schulplätze, 179 Kita-gruppen, 176 Sporteinheiten und 10 Schwimmhalleneinheiten



## Schul- und Kitabauoffensive im Stadtbezirk 2

### Aktuelle Maßnahmen

- Baaderstr. 86, Kinderkrippe
- Wittelsbacherstraße/Auenstraße, Mittelschule und Haus für Kinder
- Tumblinger Straße, Grundschule und Berufsschule
- Kaiser-Ludwig-Pl. 3; Theresiengymnasium



Darstellung der Schulstandorte aus der Schulbauoffensive

● Grundschule, ◆ Gymnasium, ★ Schulförderzentrum, ■ Realschule ▲ Mittelschule  
Berufsschule.

Die Farben beziehen sich auf die verschiedenen Phasen des Bauprogramms.



## München organisiert die Verkehrswende



**... mit Rad, Bus und Bahn.**

Zum Beispiel durch

- den Ausbau der U-Bahn
- Busbeschleunigung
- neue Radschnellverbindungen
- und Tramtangente.

## München organisiert die Verkehrswende

Aktuell zahlreiche Planungen und Projekte zur Umsetzung der Verkehrswende, z.B.:

- Nahverkehrsplan – Baustein Infrastruktur (Ausbau Tram, U-Bahn)
- Busbeschleunigung – Umsetzung
- Maßnahmenpakete “Radentscheid“
- Realisierung Altstadtadrling
- Start der Planung und Umsetzung von Radschnellverbindungen auf Basis soeben durchgeführter Machbarkeitsuntersuchungen
- Pop-Up-Radwege
- „Corona-Summerstreets“
- Untersuchung innovativer Verkehrsmittel im Rahmen zahlreicher Forschungs- und Förderprojekte (Seilbahn, HOV-Lanes, autonomes Fahren, IHFEM – E-Mobilität, Sharing)



## Radverkehr

### Projekte in Isarvorstadt-Ludwigsvorstadt:

- Ruppertstraße/ Tumblingerstraße: Kreuzungsumbau mit Verbesserung der Radverkehrsführung
- Tumblingerstraße: Umgestaltung im Vorfeld des Volkstheaters mit Verbesserung der Radverkehrsführung
- Grasserstraße Ecke Landsberger Straße: Anpassung der Kreuzung für den Fahrradweg, Sanierung der Fahrbahn
- Jahnstraße: Errichtung von 72 Fahrradstellplätzen
- Augsburger Straße/ Ecke Thalkirchner Straße: Errichtung von 38 Fahrradstellplätzen





## Angebotsänderungen der MVG im Stadtbezirk 2, Isarvorstadt-Ludwigsvorstadt

Bedingt durch die Corona-Pandemie konnten im vergangenen Jahr keine Fahrplanmaßnahmen im Bereich des 2. Stadtbezirkes umgesetzt werden.

Derzeit sind einige Fahrplanmaßnahmen wegen der stark gesunkenen Fahrgastzahlen temporär ausgesetzt.

**U6:** Die Spätverkehrsfahrten der U6 am Wochenende verkehren derzeit nicht

**MetroBuslinien:** Der Zehn-Minuten-Takt endet um 20 Uhr anstatt um 22 Uhr

**Nachtliniennetz:** Das Wochenendangebot entspricht derzeit dem Angebot unter der Woche

**Tramnetz:** Der Zehn-Minuten-Takt endet derzeit um 20 Uhr statt 22 Uhr

**Linie 29:** Verkehrt werktags als Verstärkung der Linie 19 zusätzlich zwischen Willibaldplatz und Hauptbahnhof und ersetzt die Linie 22 zwischen Hauptbahnhof und Hochschule München



# München investiert in den Umwelt- und Klimaschutz

## Ausbauoffensive Erneuerbare Energien

- Ausbau von Ökostrom, Fernwärme und Fernkälte durch die Stadtwerke München

## Heizkraftwerk Nord

- Schnellstmöglicher Ausstieg aus der Kohleverfeuerung

## Förder- und Handlungsprogramme

- Handlungsprogramm Klimaschutz
- Förderprogramm Energieeinsparung
- Förderprogramm E-Mobilität
- Masterplan zur Luftreinhaltung



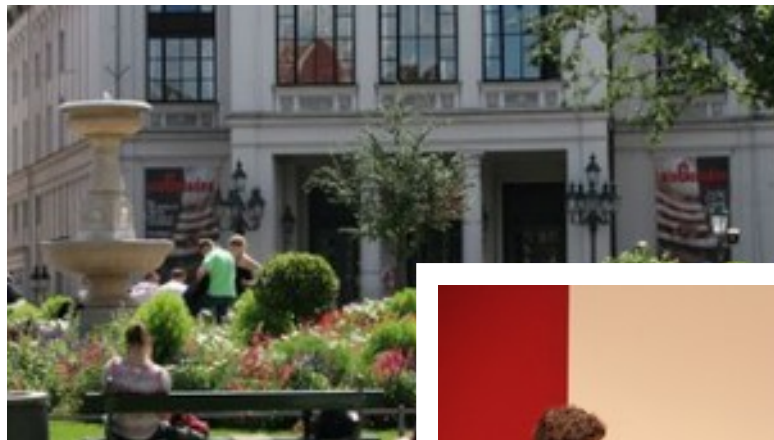
## Das Stadtbezirksbudget in Isarvorstadt-Ludwigsvorstadt

In 2020 wurden im Stadtbezirk 2, Isarvorstadt-Ludwigsvorstadt, über das Stadtbezirksbudget

- **54 Projekte** von Vereinen und Initiativen gefördert,
- insgesamt Fördermittel von mehr als **117.000 €** bewilligt.

Zum Beispiel für

- verschiedene Stadtteilprojekte (Umgestaltung Holzplatz mit Bürger\*innenbeteiligung; Anschaffung Tischtennisplatten; Erweiterung der Bepflanzung des öffentlichen Bahngartens)
- verschiedene Kulturprojekte (Street Art Song; Palmengarten auf der Theresienwiese; Kulturprogramm für Kunst im Quadrat")



Beispielfotos



Nutzen Sie das Stadtbezirksbudget, um in Ihrem Viertel etwas zu bewegen und es aktiv mitzugestalten!

Alle Infos unter: [muenchen.de/stadtbezirksbudget](https://muenchen.de/stadtbezirksbudget)