

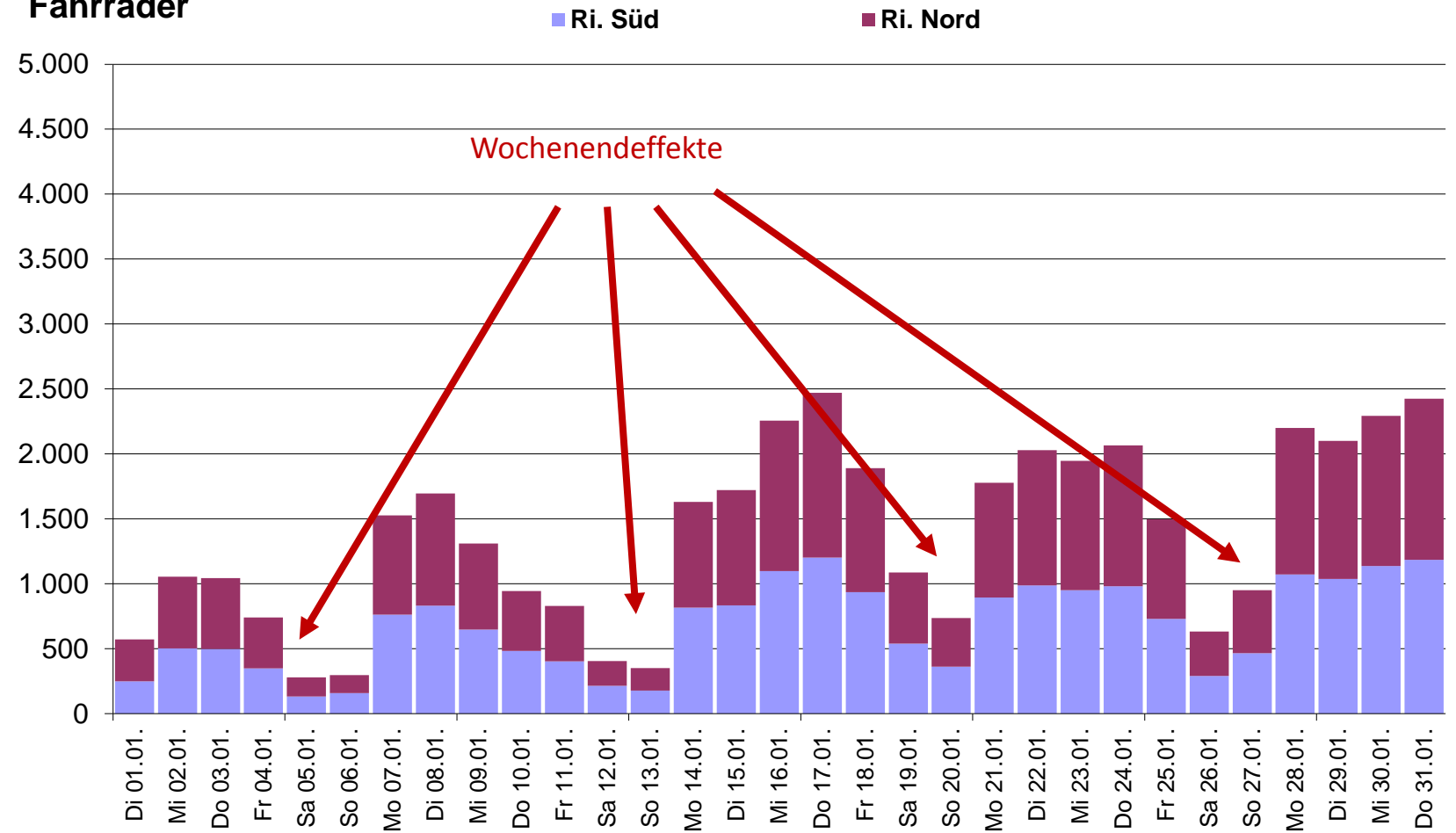


Auswertung von Radverkehrsdaten in München vor und während der Corona-Krise

**Vergleichende Betrachtung der Raddauerzählstellen
Erhardtstraße und Margaretenstraße
(Stand: 01.06.2020)**

Januar 2019 –
Raddauerzählstelle
Erhardtstraße

Fahrräder

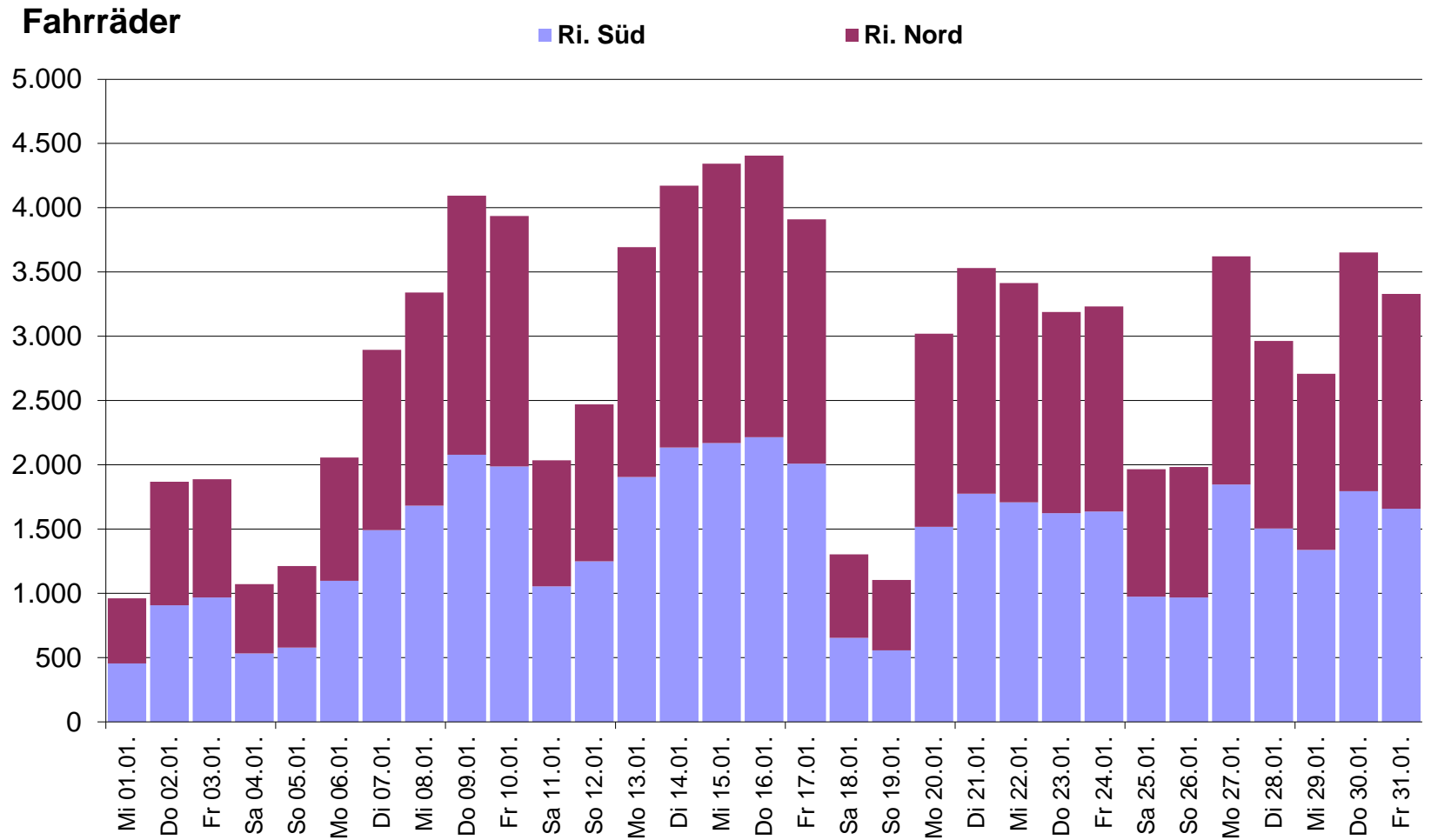


🚲 **Tagesdurchschnitt: 1.379**

🚲 **Gesamtanzahl: 42.753**

Januar 2020 –
Raddauerzählstelle
Erhardtstraße

🚲 Gute Fahrradbedingungen im Januar 2020 (ohne Schnee)

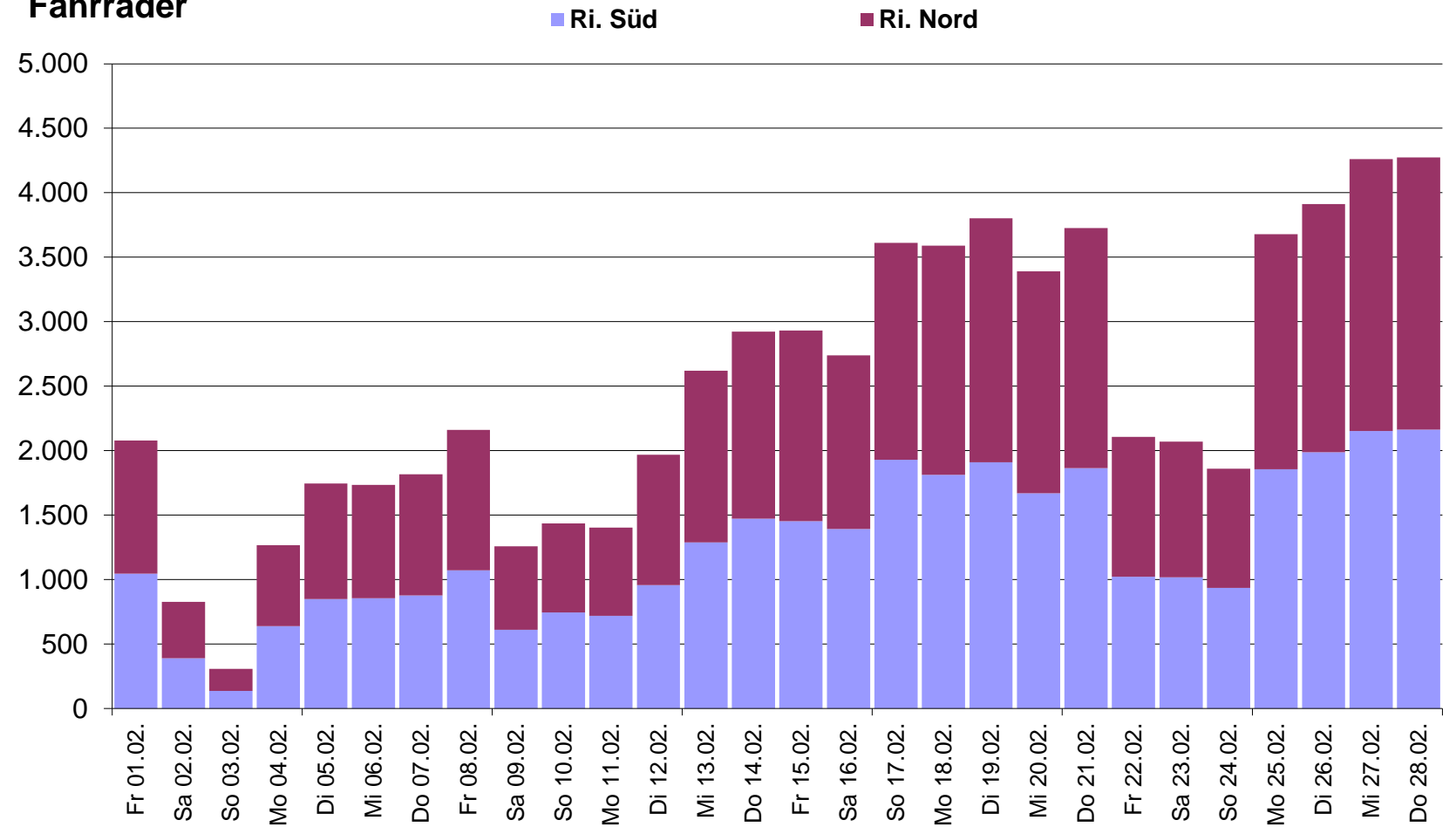


🚲 **Tagesdurchschnitt: 2.819**

🚲 **Gesamtanzahl: 87.377**

Februar 2019
Raddauerzählstelle
Erhardtstraße

Fahrräder

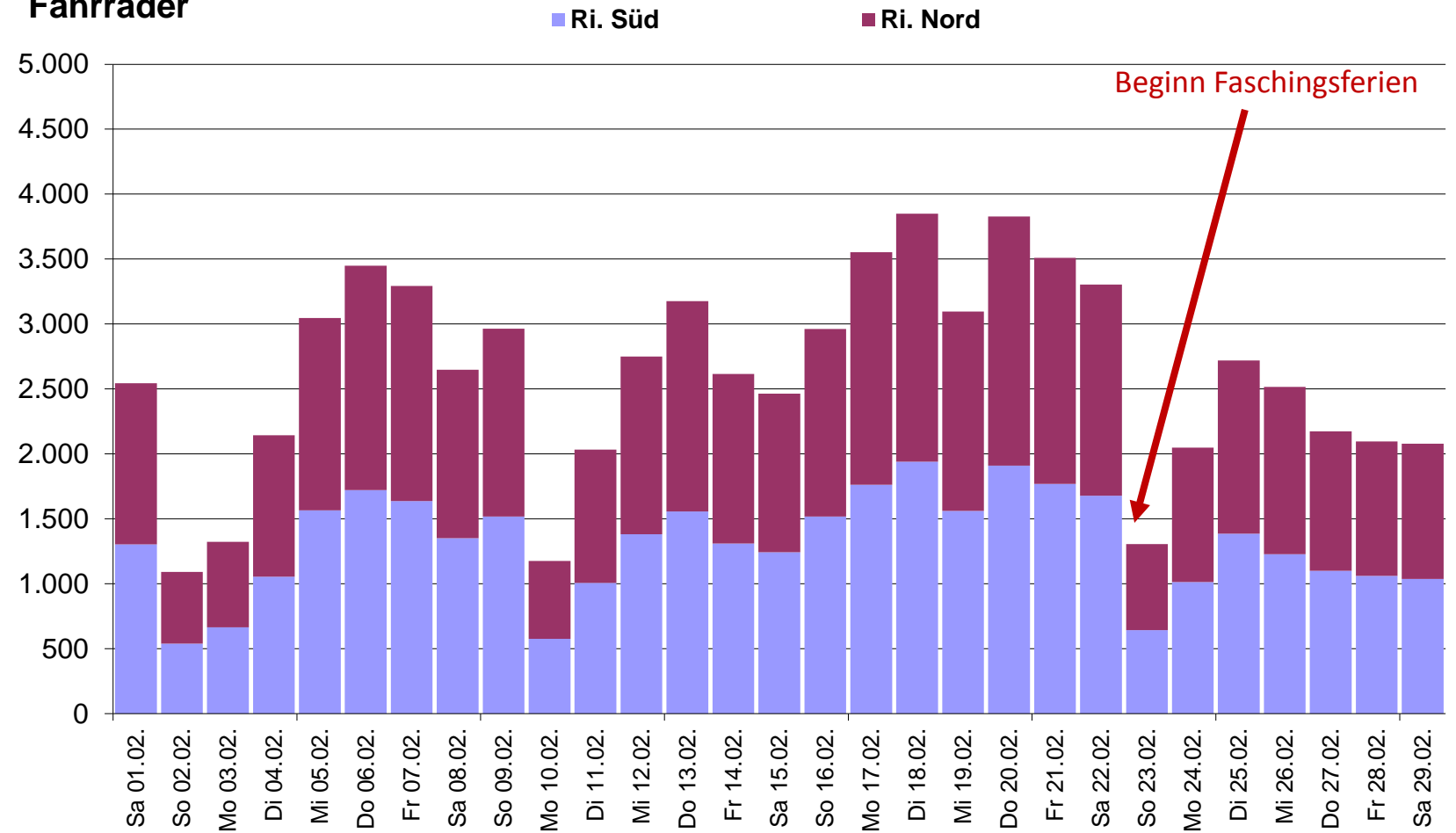


🚲 **Tagesdurchschnitt: 2.482**

🚲 **Gesamtanzahl: 69.490**

Februar 2020 –
Raddauerzählstelle
Erhardtstraße

Fahrräder

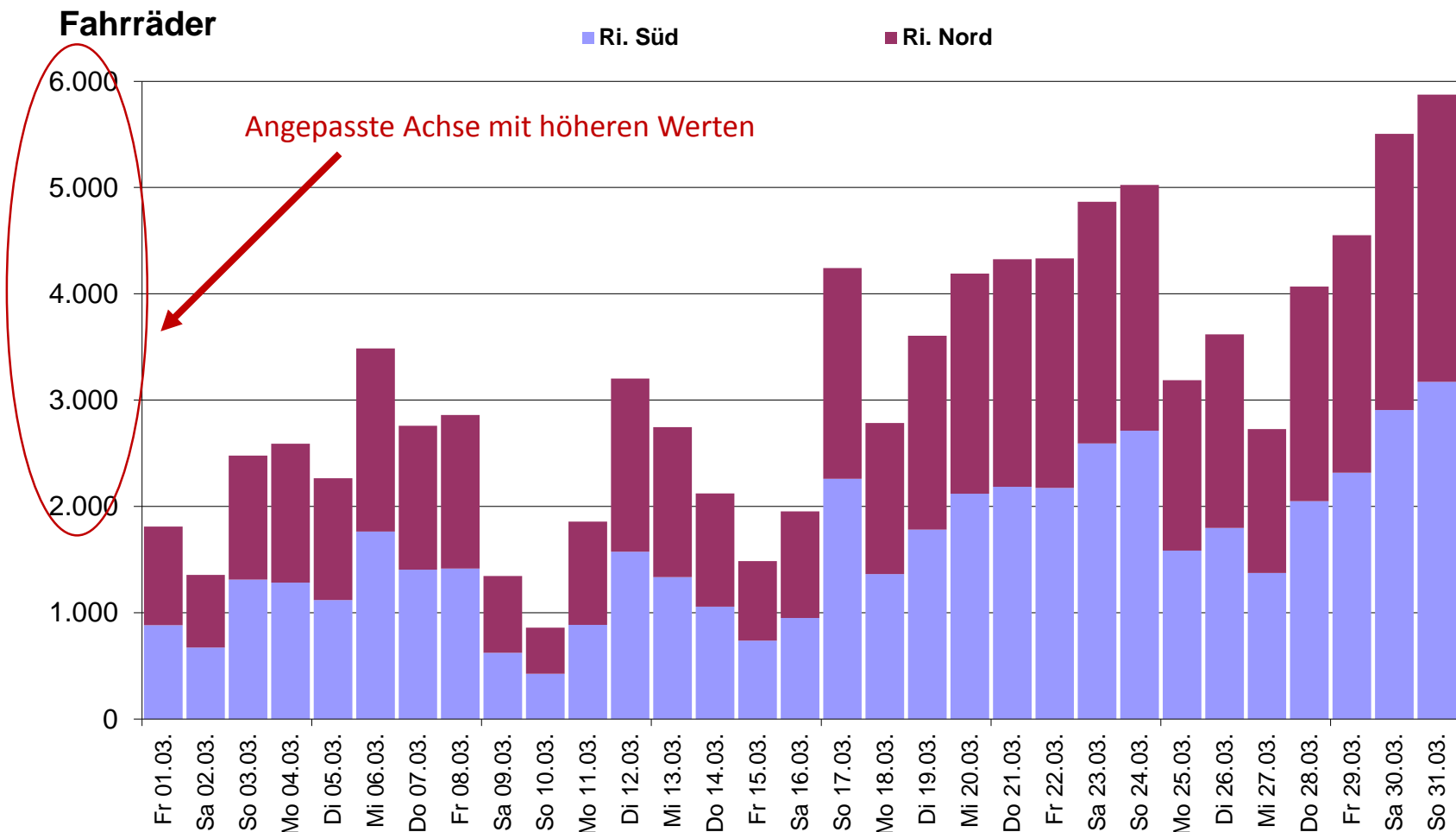


🚲 **Tagesdurchschnitt: 2.612**

🚲 **Gesamtanzahl: 75.757**

🚲 Deutliches Wachstum im März 2019 mit Frühjahrsbeginn

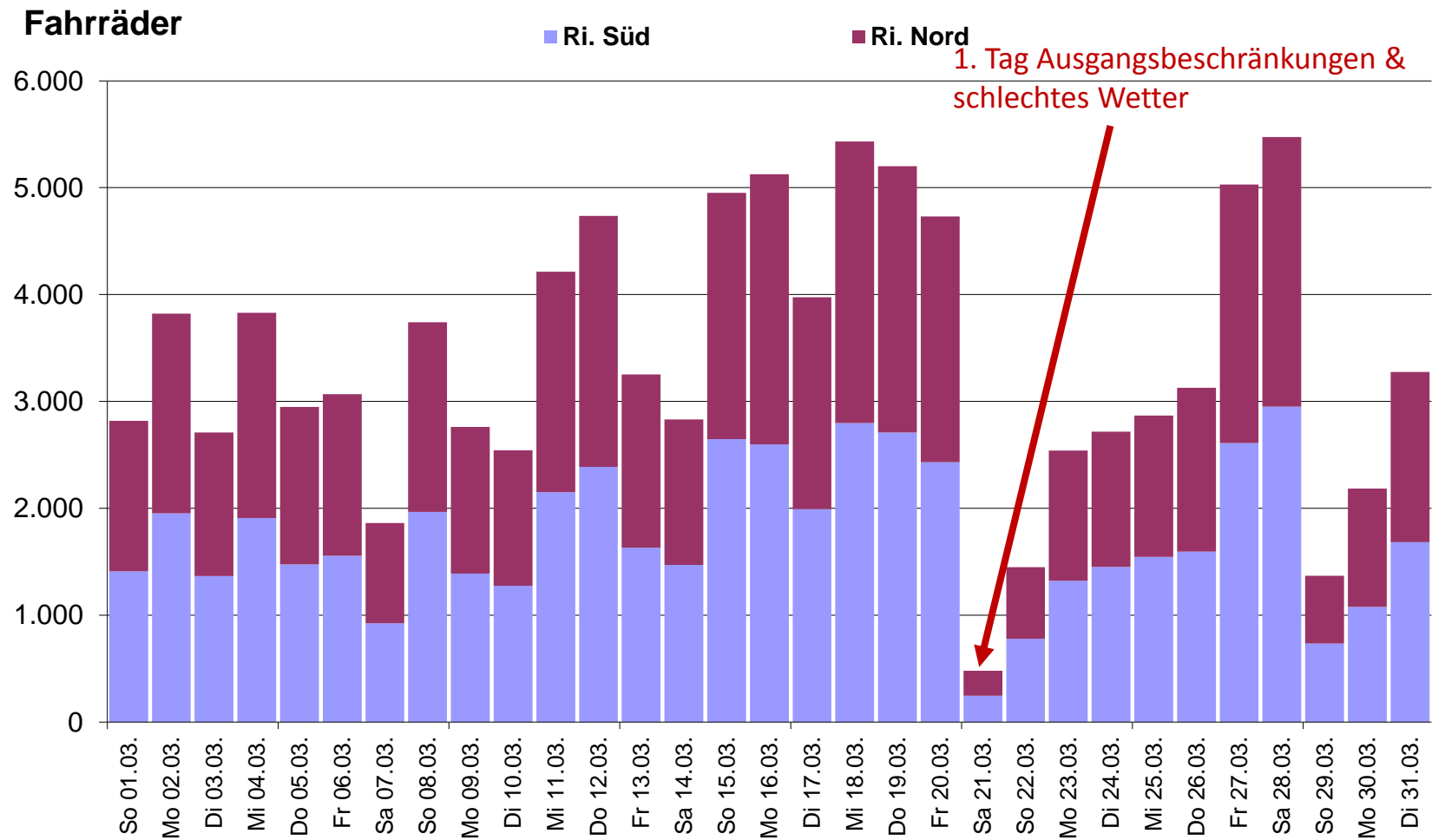
März 2019 –
Raddauerzählstelle
Erhardtstraße



🚲 **Tagesdurchschnitt: 3.164**

🚲 **Gesamtanzahl: 98.095**

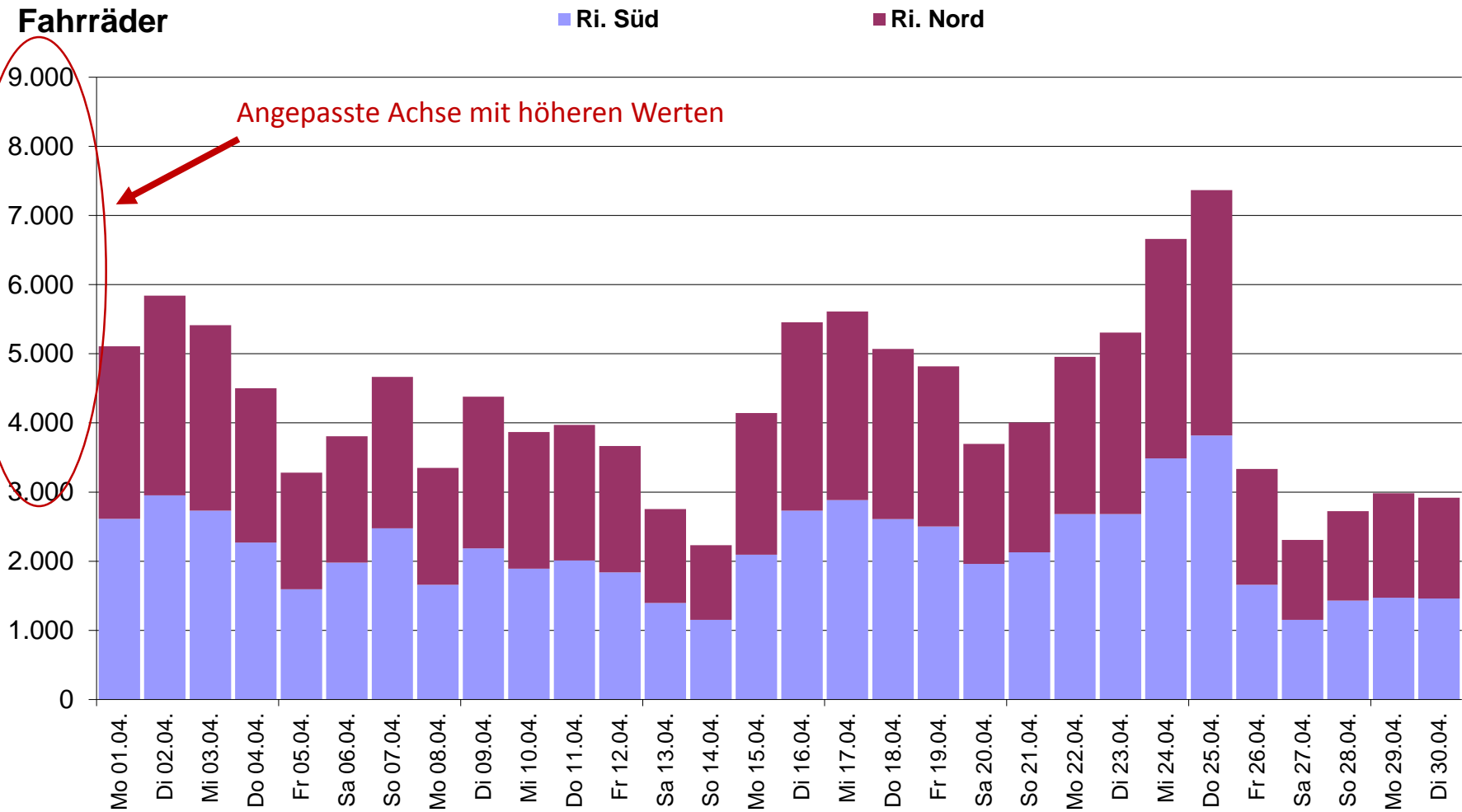
März 2020 –
Raddauerzählstelle
Erhardtstraße



🚲 **Tagesdurchschnitt: 3.390**

🚲 **Gesamtanzahl: 105.085**

April 2019 –
Raddauerzählstelle
Erhardtstraße

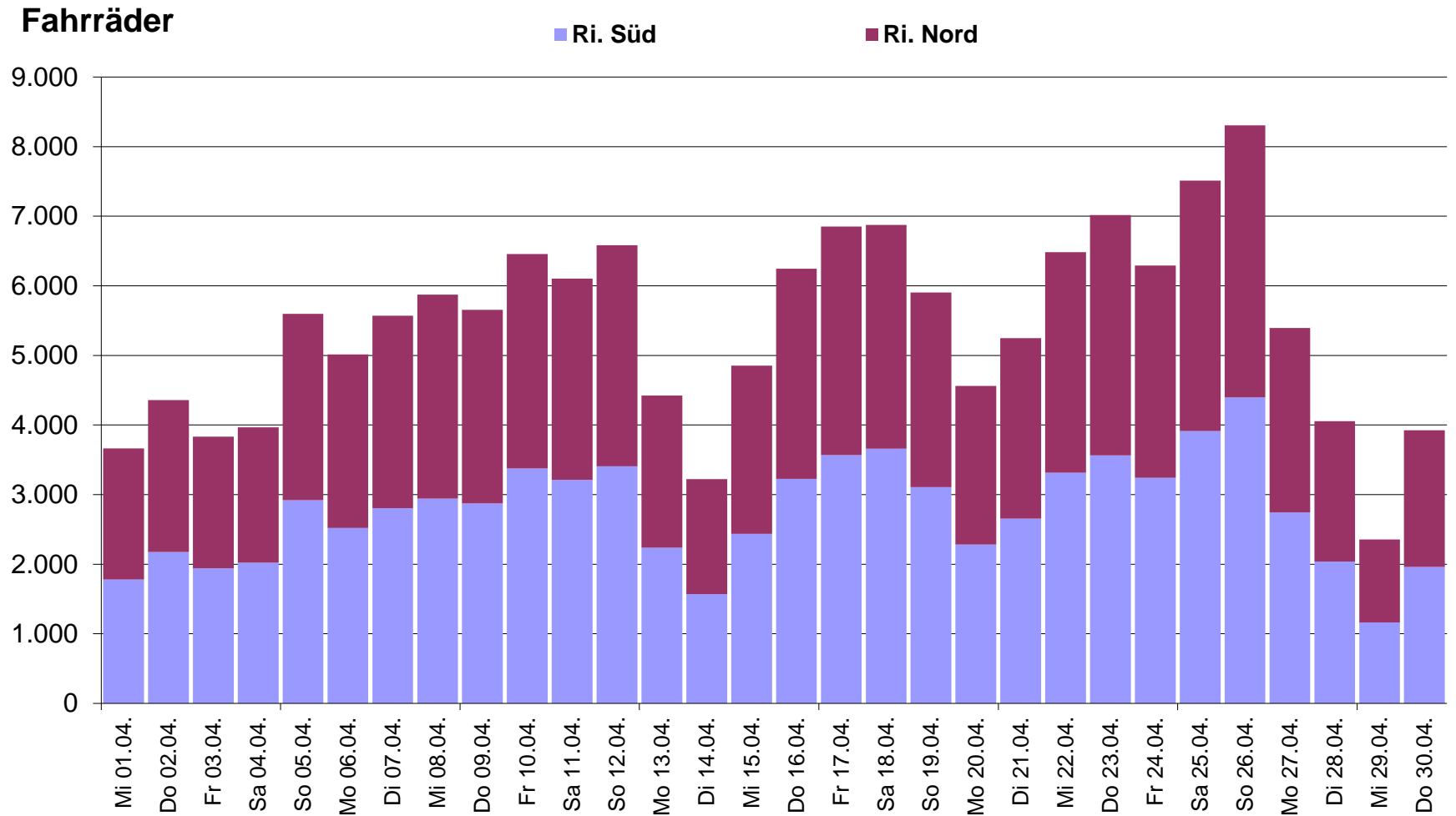


🚲 **Tagesdurchschnitt: 4.273**

🚲 **Gesamtanzahl: 128.190**

🚲 Sehr hohe Tagesdurchschnittswerte im April 2020 trotz Ausgangsbeschränkungen auch bedingt durch gute Wetterbedingungen

April 2020 –
Raddauerzählstelle
Erhardtstraße

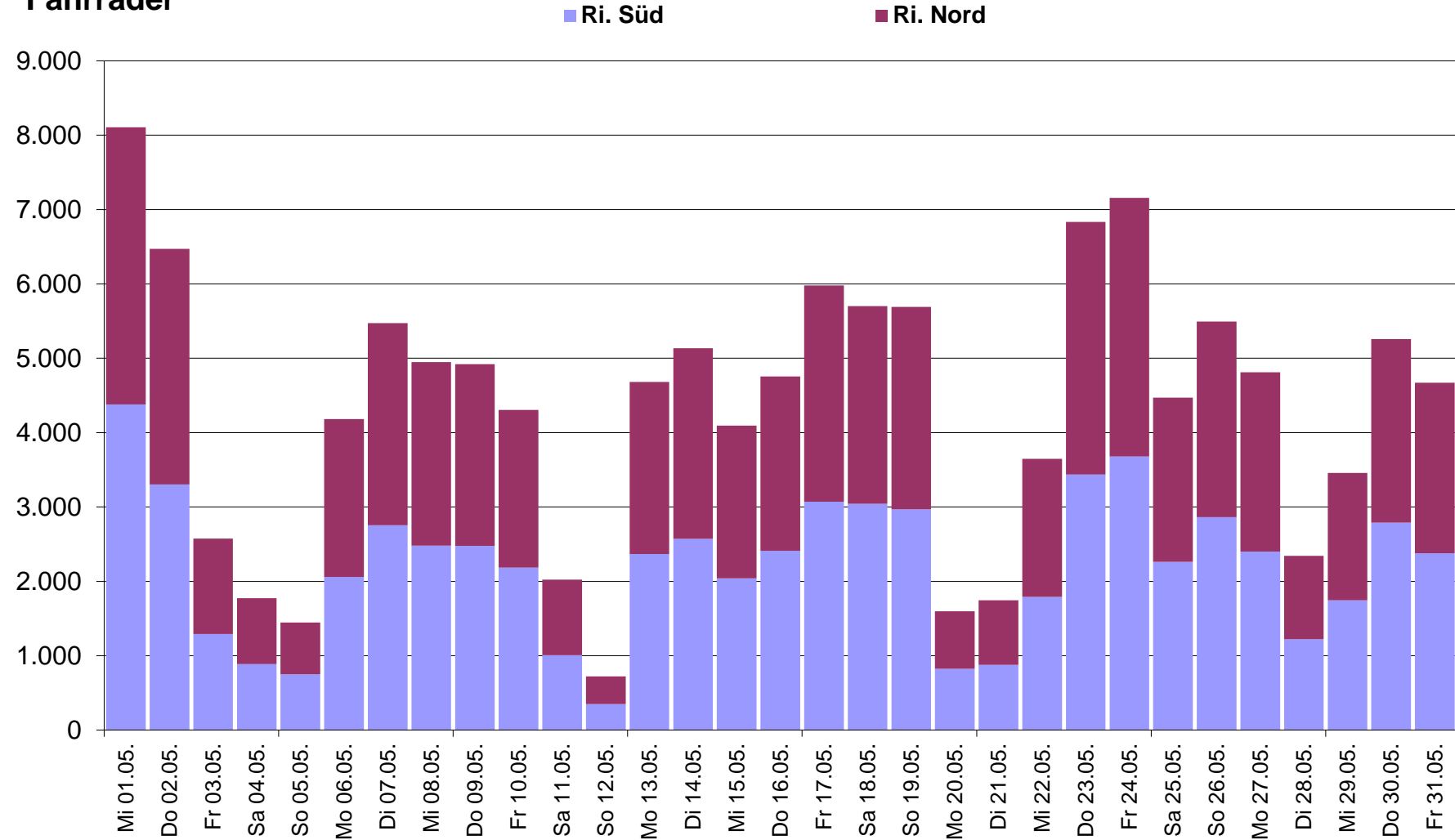


🚲 **Tagesdurchschnitt: 5.407**

🚲 **Gesamtanzahl: 162.216**

Mai 2019 –
Raddauerzählstelle
Erhardtstraße

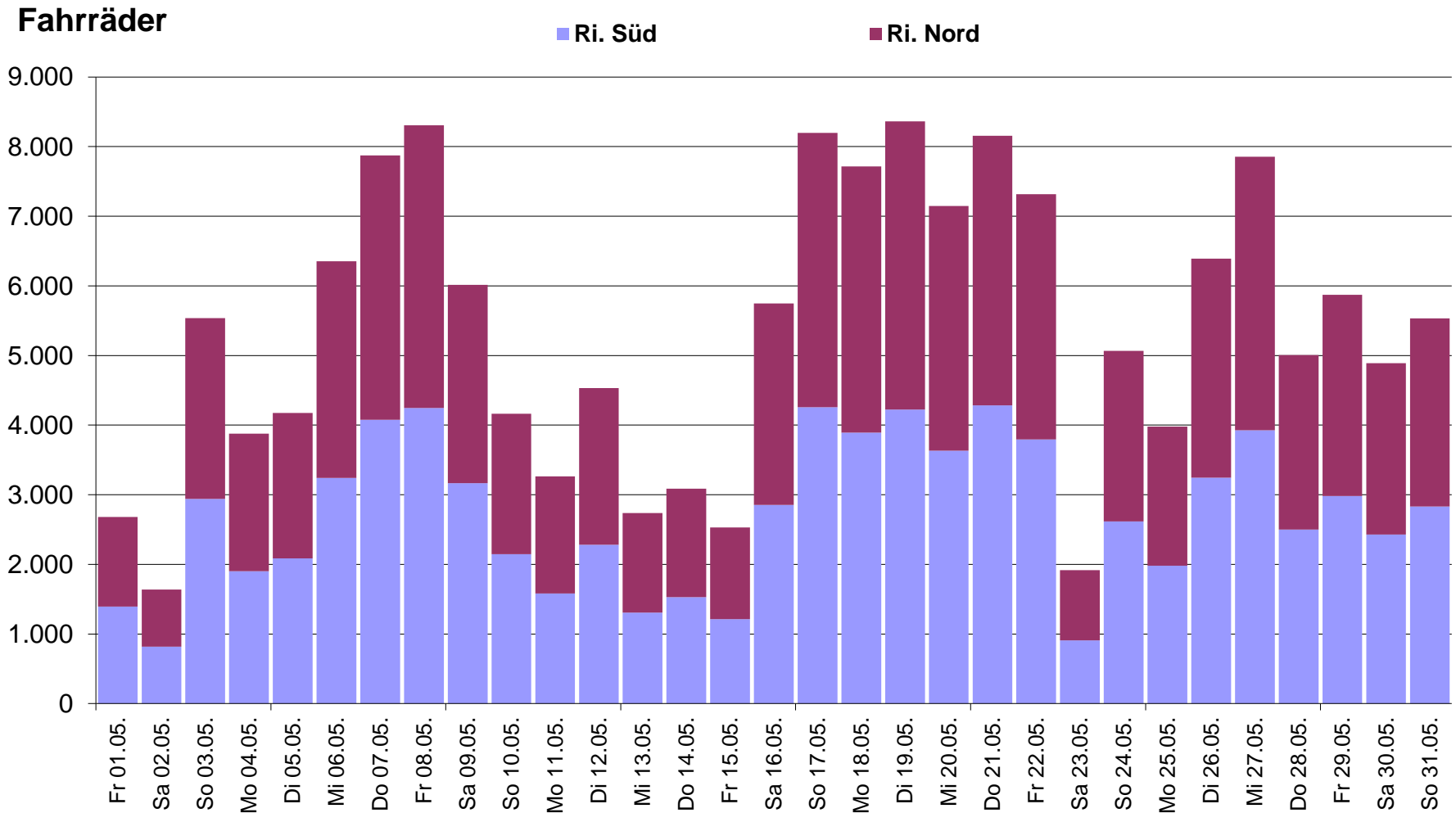
Fahrräder



🚲 **Tagesdurchschnitt: 4.338**

🚲 **Gesamtanzahl: 134.473**

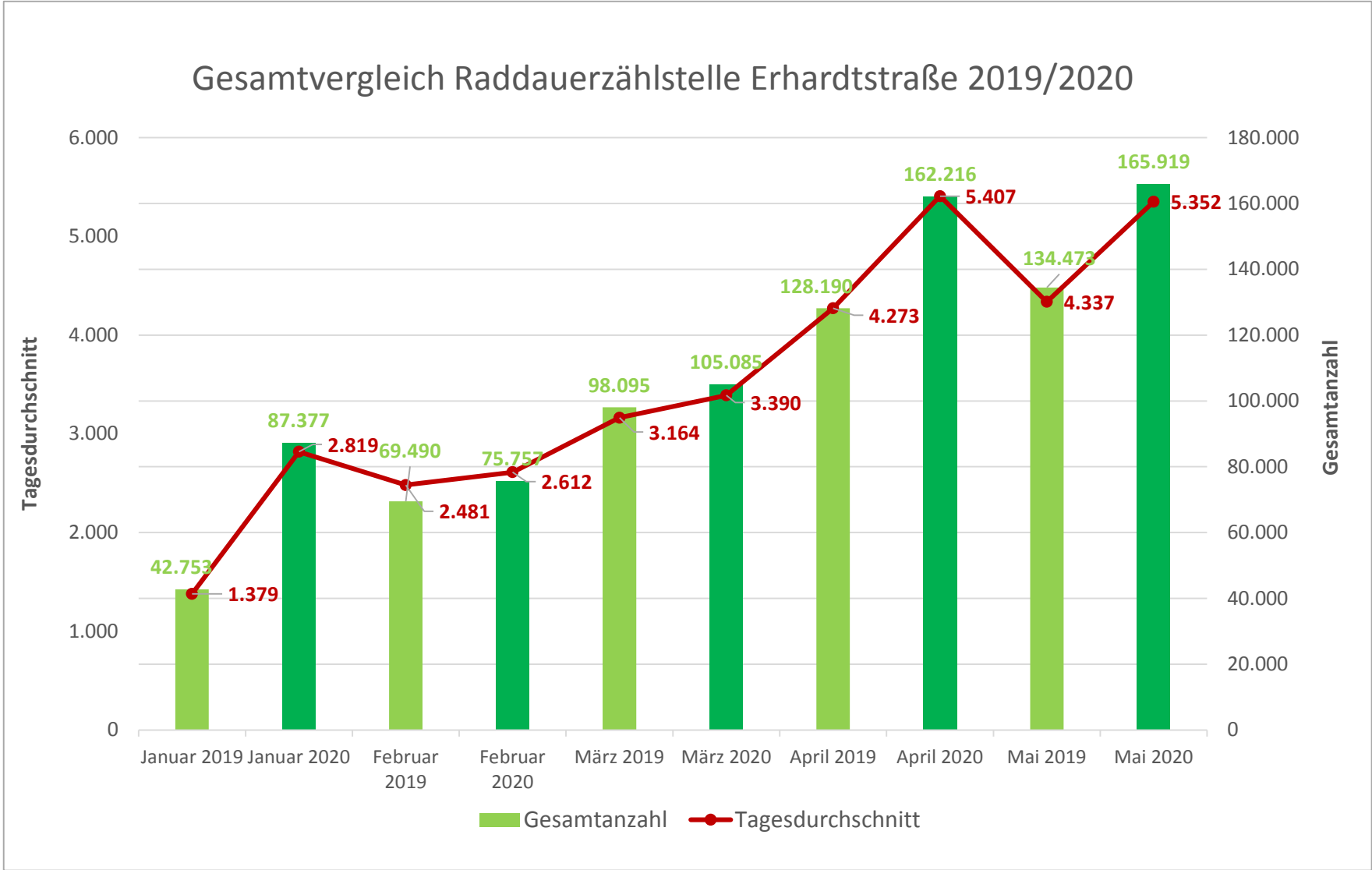
Mai 2020 –
Raddauerzählstelle
Erhardtstraße



🚲 **Tagesdurchschnitt: 5.352**

🚲 **Gesamtanzahl: 165.919**

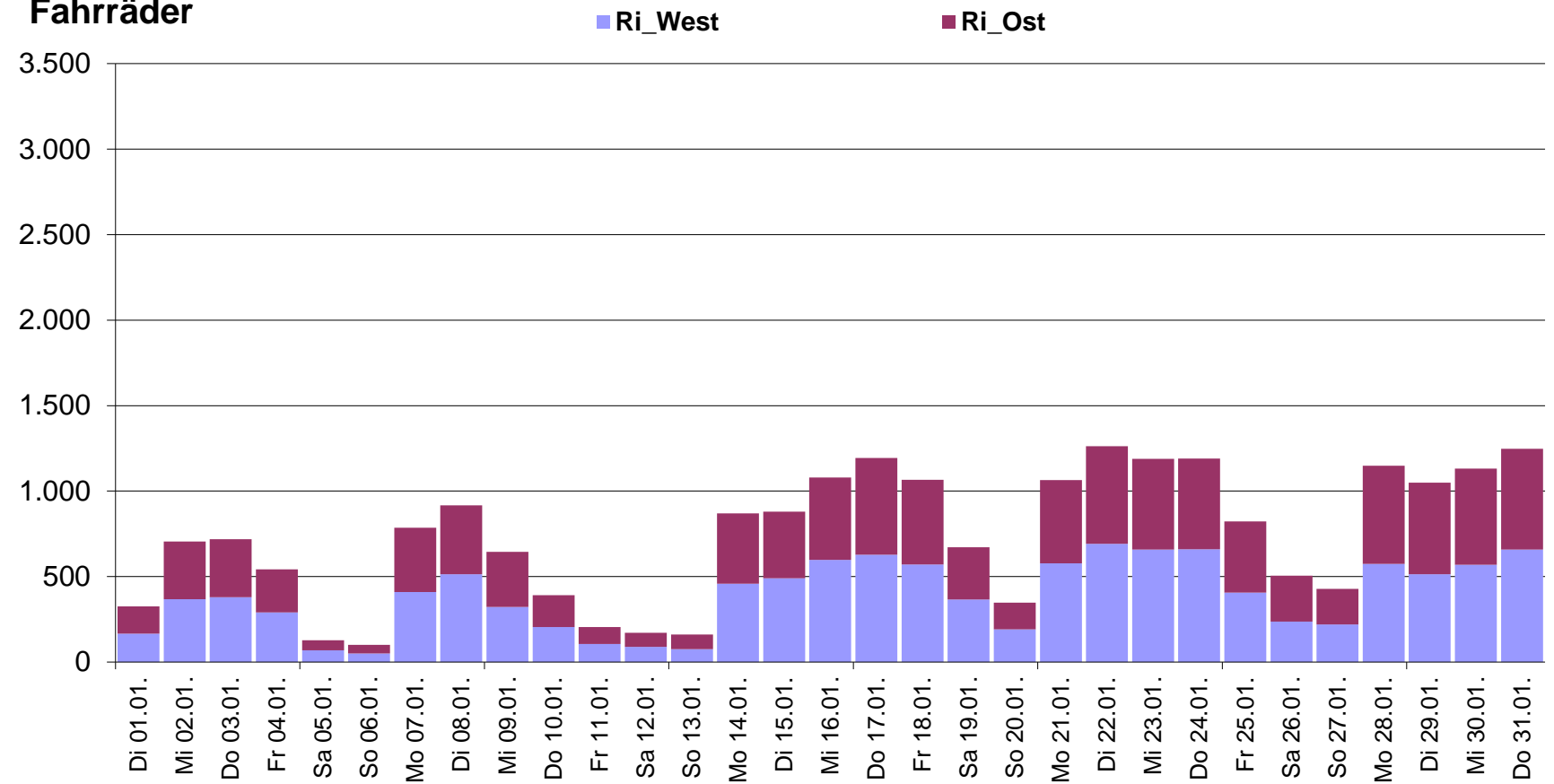
Gesamtvergleich
2019/2020
Raddauerzählstelle
Erhardtstraße



- 🚲 Steigende Radverkehrsmengen im Jahresvergleich sowohl bei Gesamtanzahl als auch bei Tagesdurchschnitt
- 🚲 **21% mehr Radverkehrsaufkommen im April 2020 als im Vergleichszeitraum des Vorjahres!**

Januar 2019 –
Raddauerzählstelle
Margaretenstraße

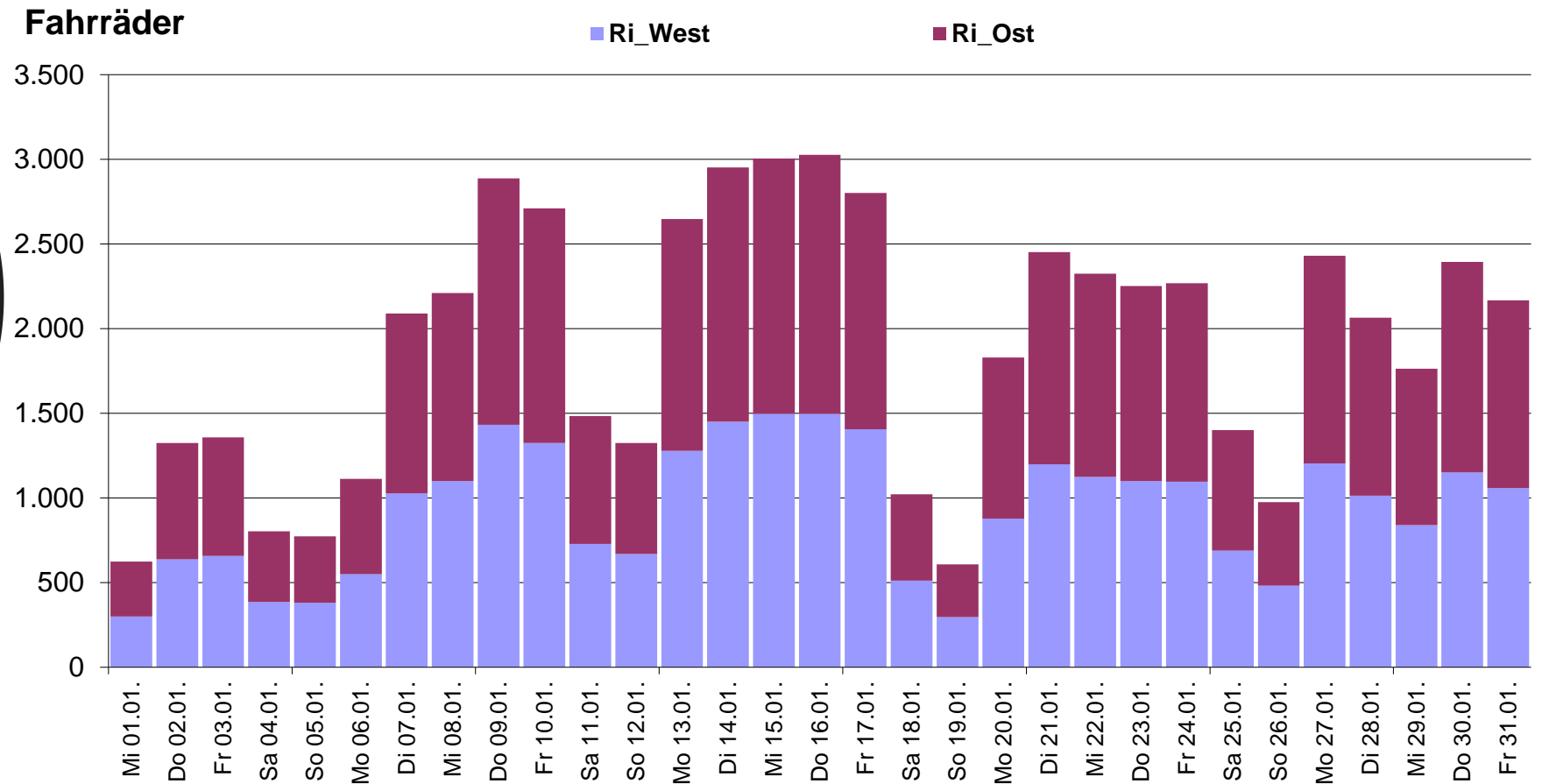
Fahrräder



🚲 **Tagesdurchschnitt: 740**

🚲 **Gesamtanzahl: 22.940**

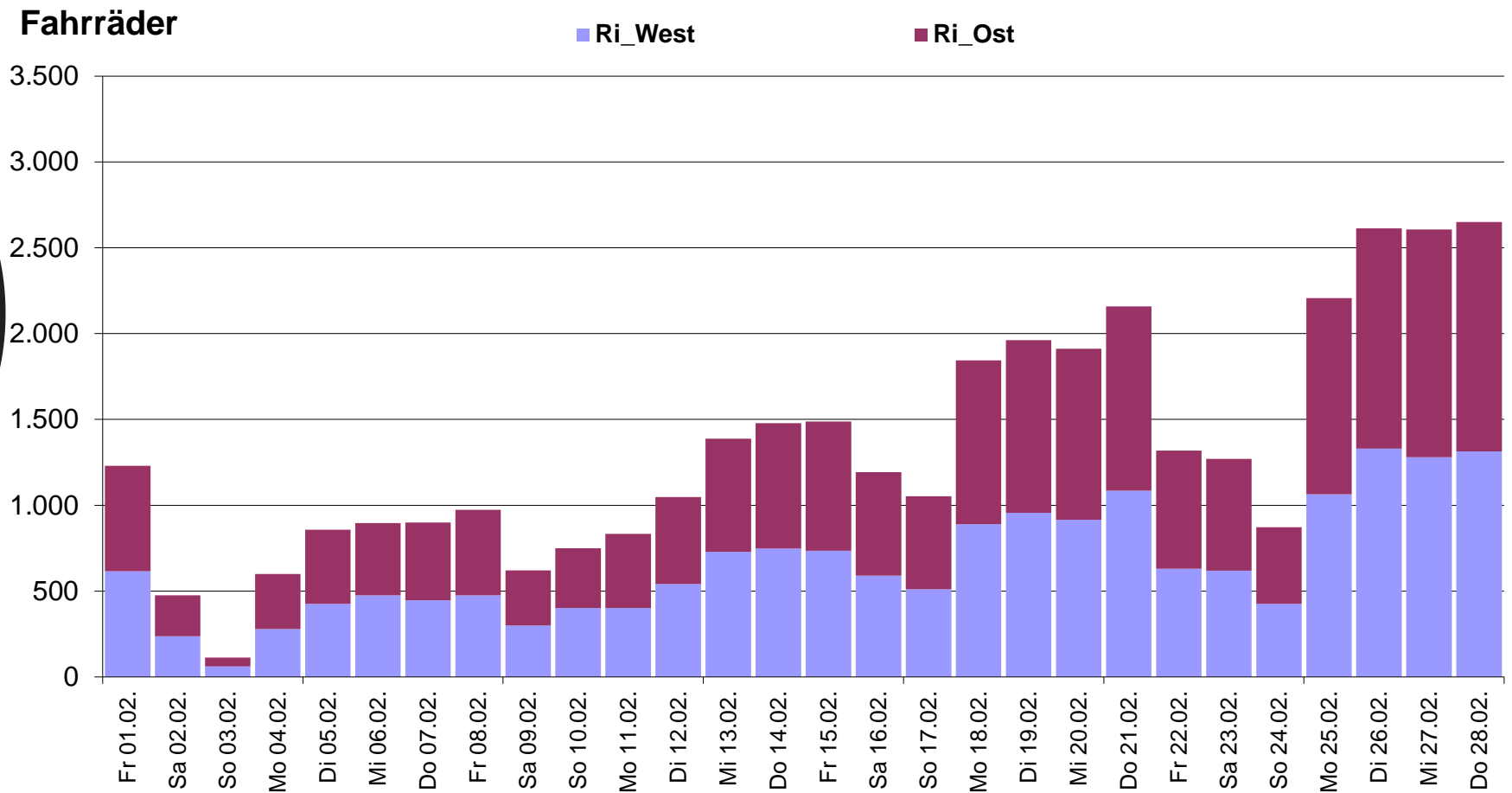
Januar 2020–
Raddauerzählstelle
Margaretenstraße



🚲 **Tagesdurchschnitt: 1.906**

🚲 **Gesamtanzahl: 59.091**

Februar 2019 –
Raddauerzählstelle
Margaretenstraße

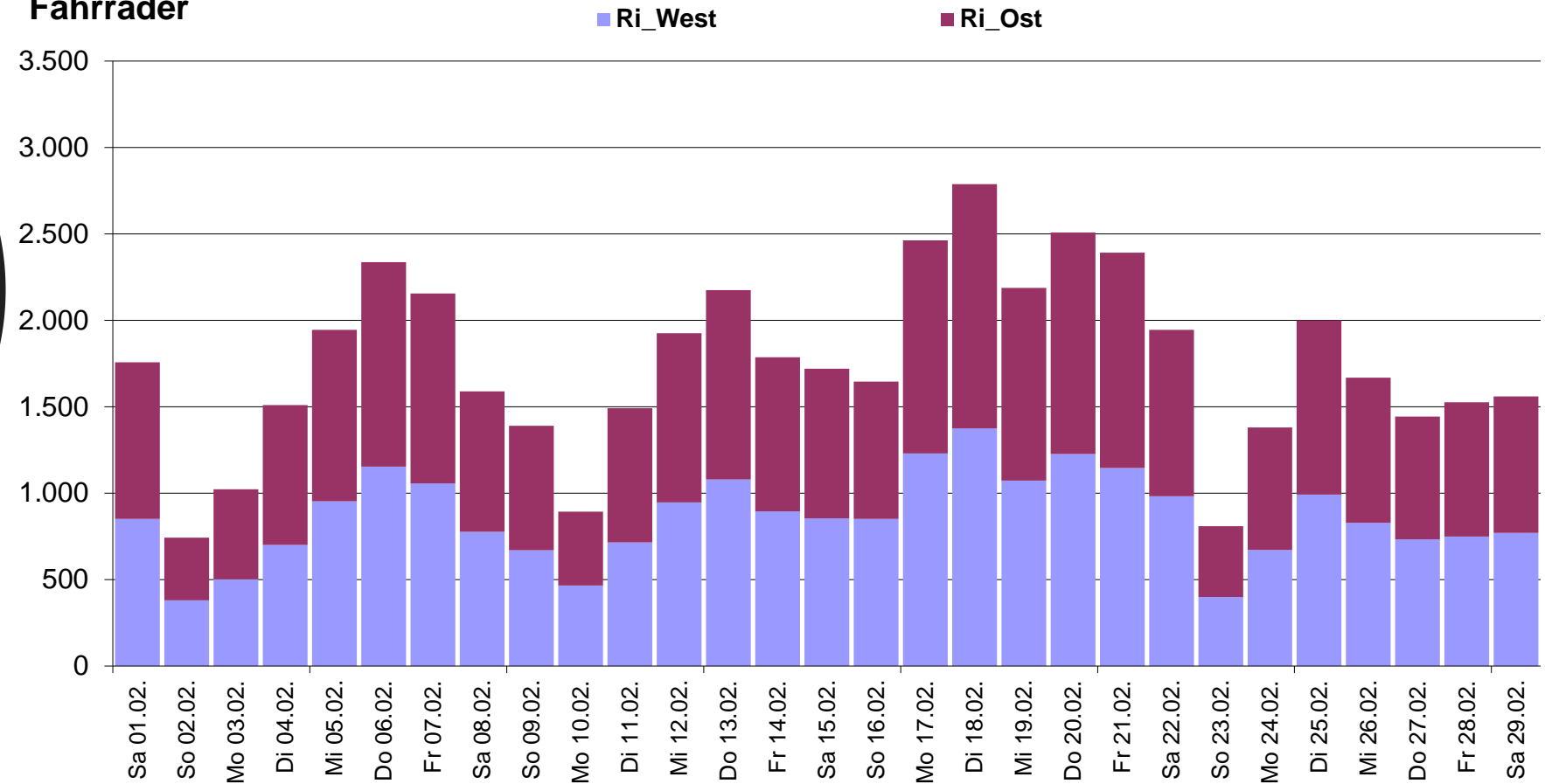


🚲 **Tagesdurchschnitt: 1.332**

🚲 **Gesamtanzahl: 37.304**

Februar 2020–
Raddauerzählstelle
Margaretenstraße

Fahrräder

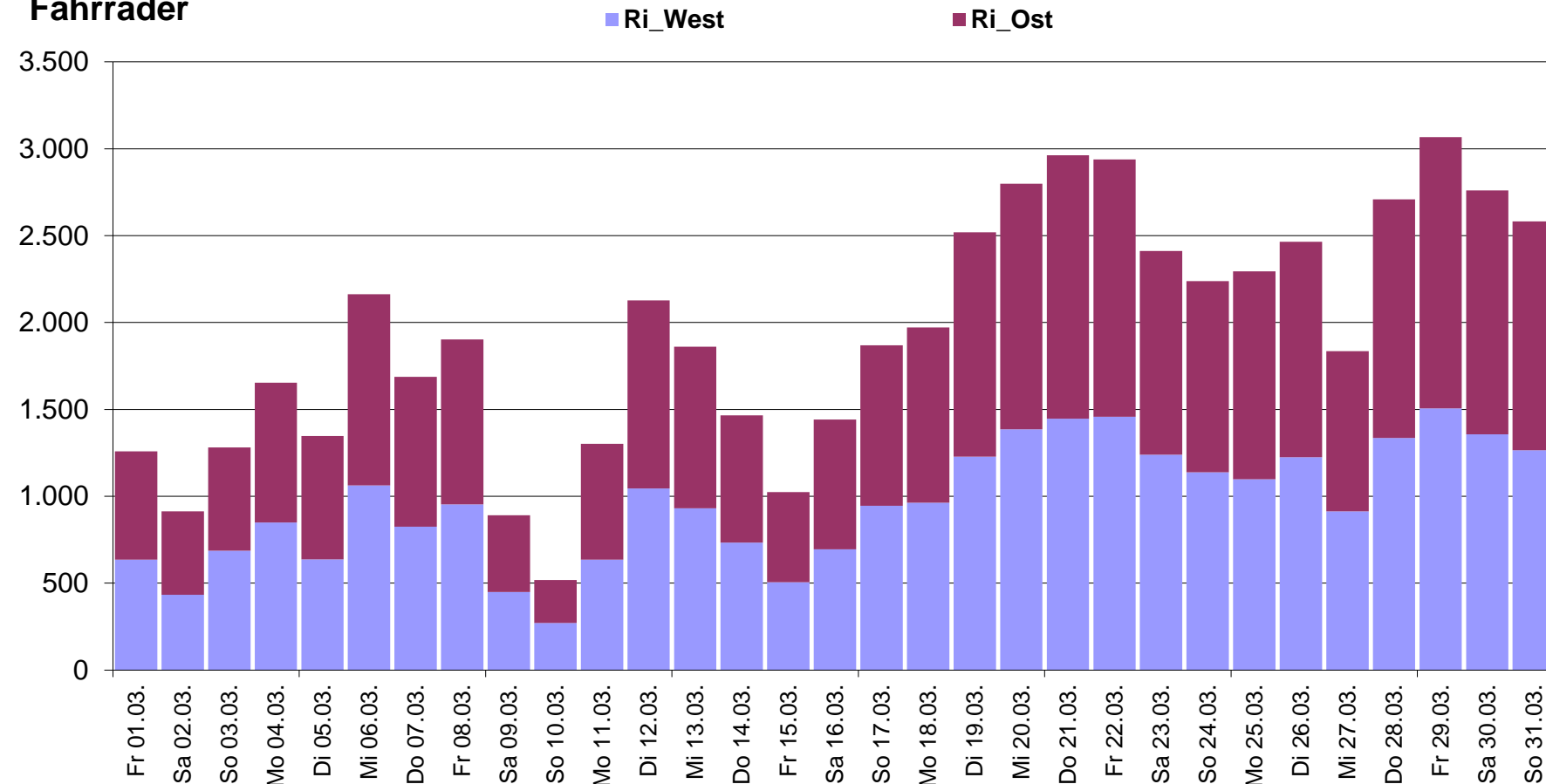


🚲 **Tagesdurchschnitt: 1.750**

🚲 **Gesamtanzahl: 50.745**

März 2019 –
Raddauerzählstelle
Margaretenstraße

Fahrräder

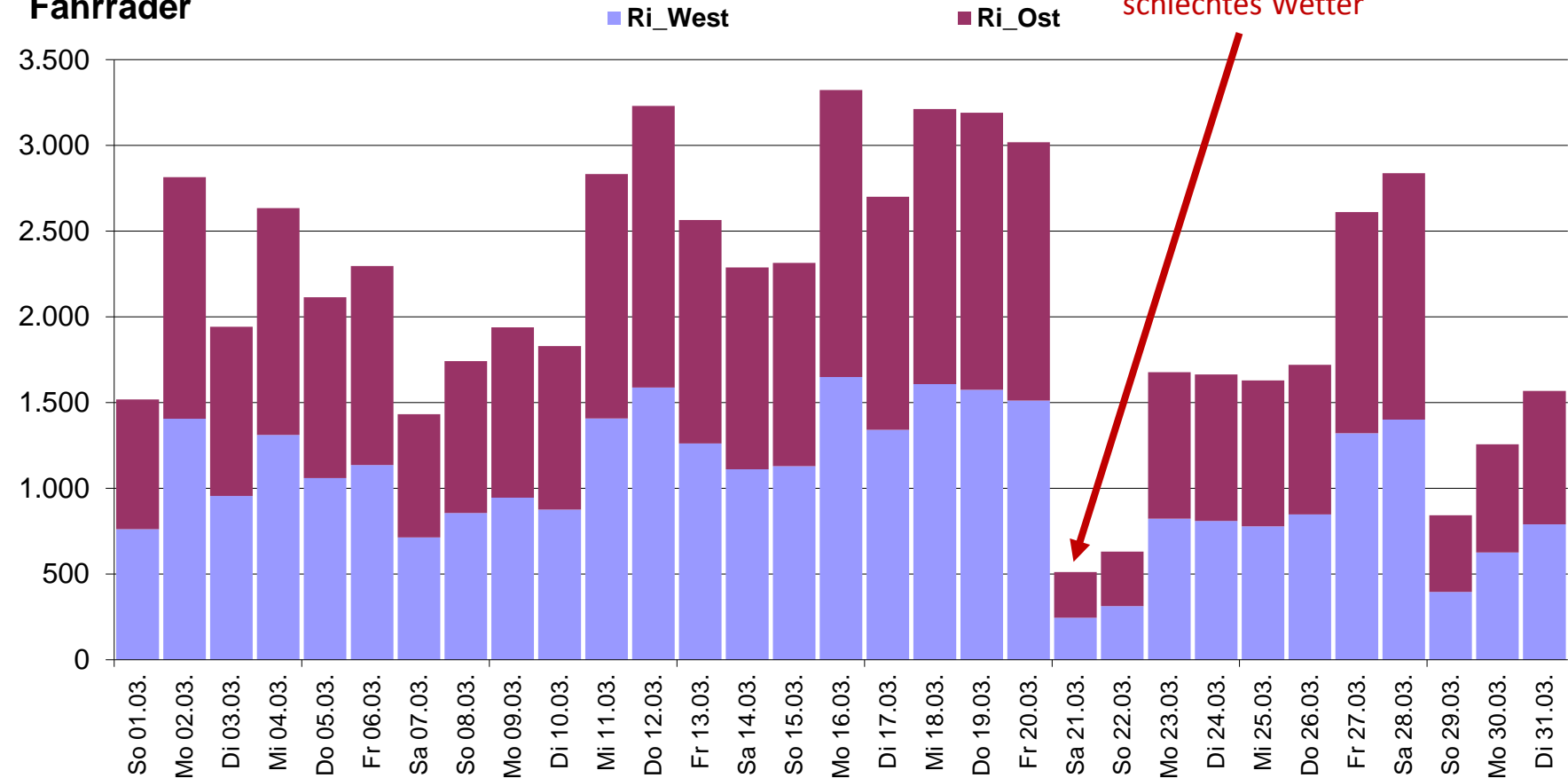


🚲 **Tagesdurchschnitt: 1.944**

🚲 **Gesamtanzahl: 60.256**

März 2020–
Raddauerzählstelle
Margaretenstraße

Fahrräder

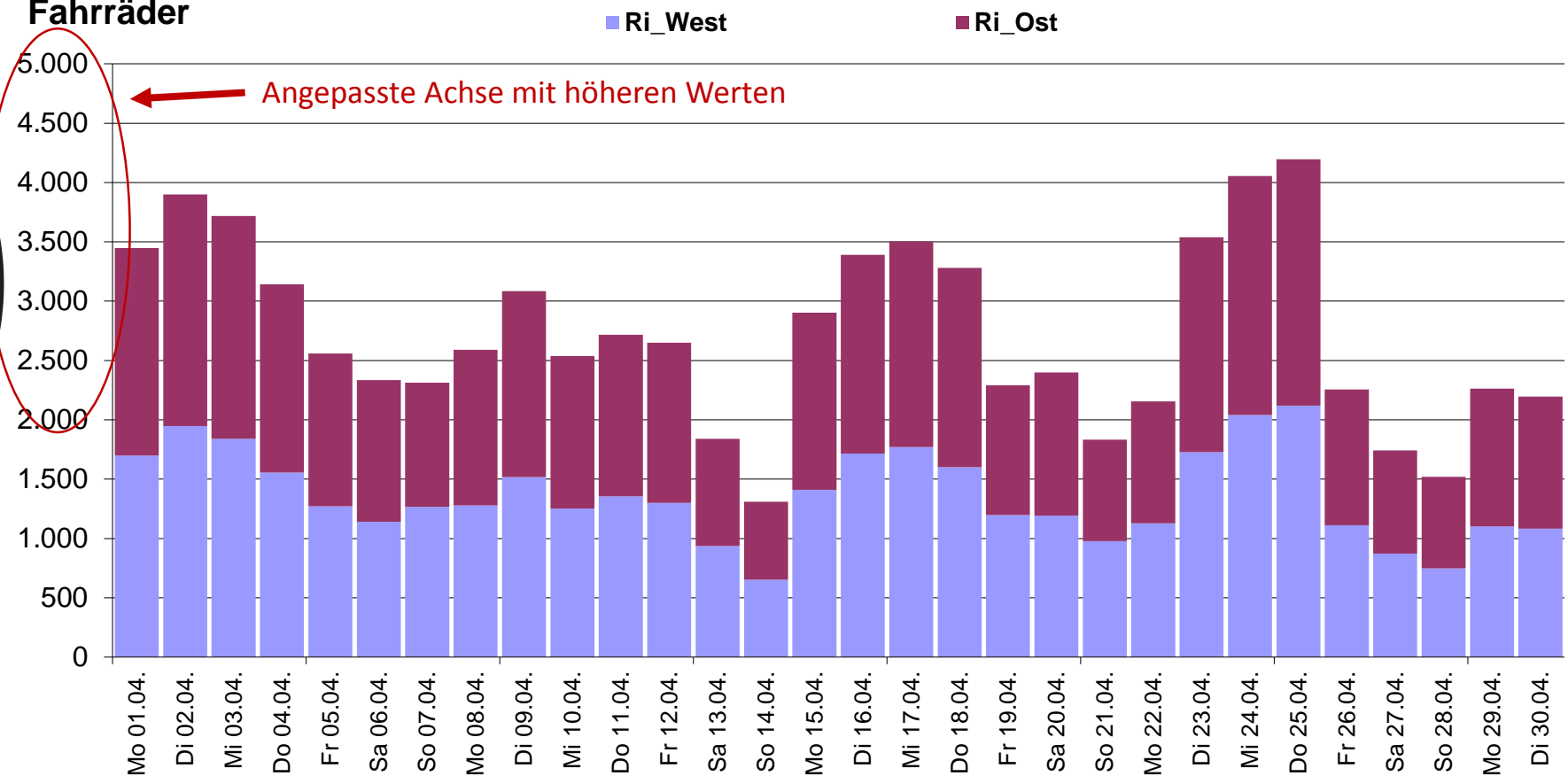


🚲 **Tagesdurchschnitt: 2.126**

🚲 **Gesamtanzahl: 65.891**

April 2019 –
Raddauerzählstelle
Margaretenstraße

Fahrräder

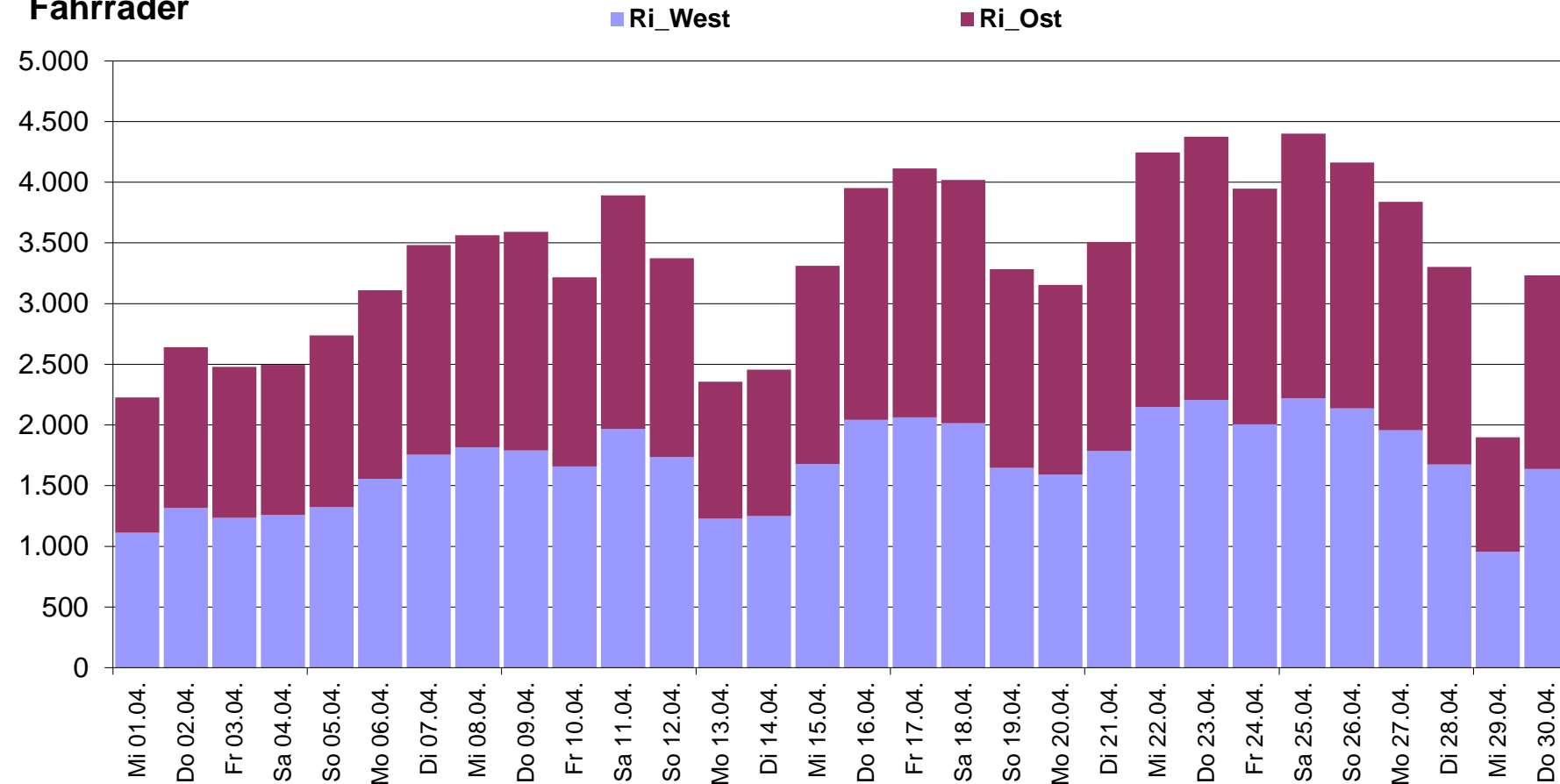


🚲 **Tagesdurchschnitt: 2.722**

🚲 **Gesamtanzahl: 81.660**

April 2020–
Raddauerzählstelle
Margaretenstraße

Fahrräder

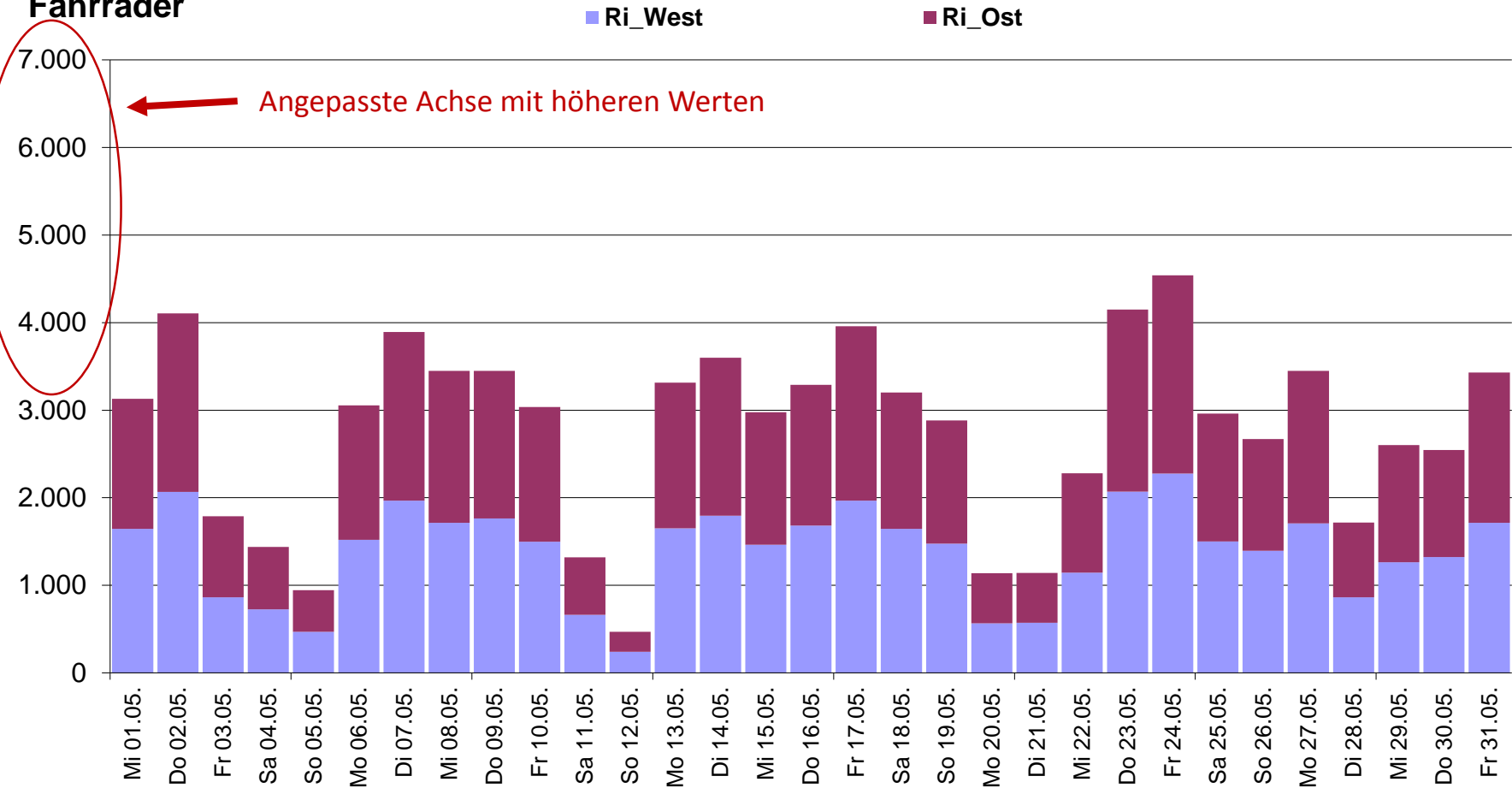


🚲 **Tagesdurchschnitt: 3.345**

🚲 **Gesamtanzahl: 100.354**

Mai 2019 –
Raddauerzählstelle
Margaretenstraße

Fahrräder

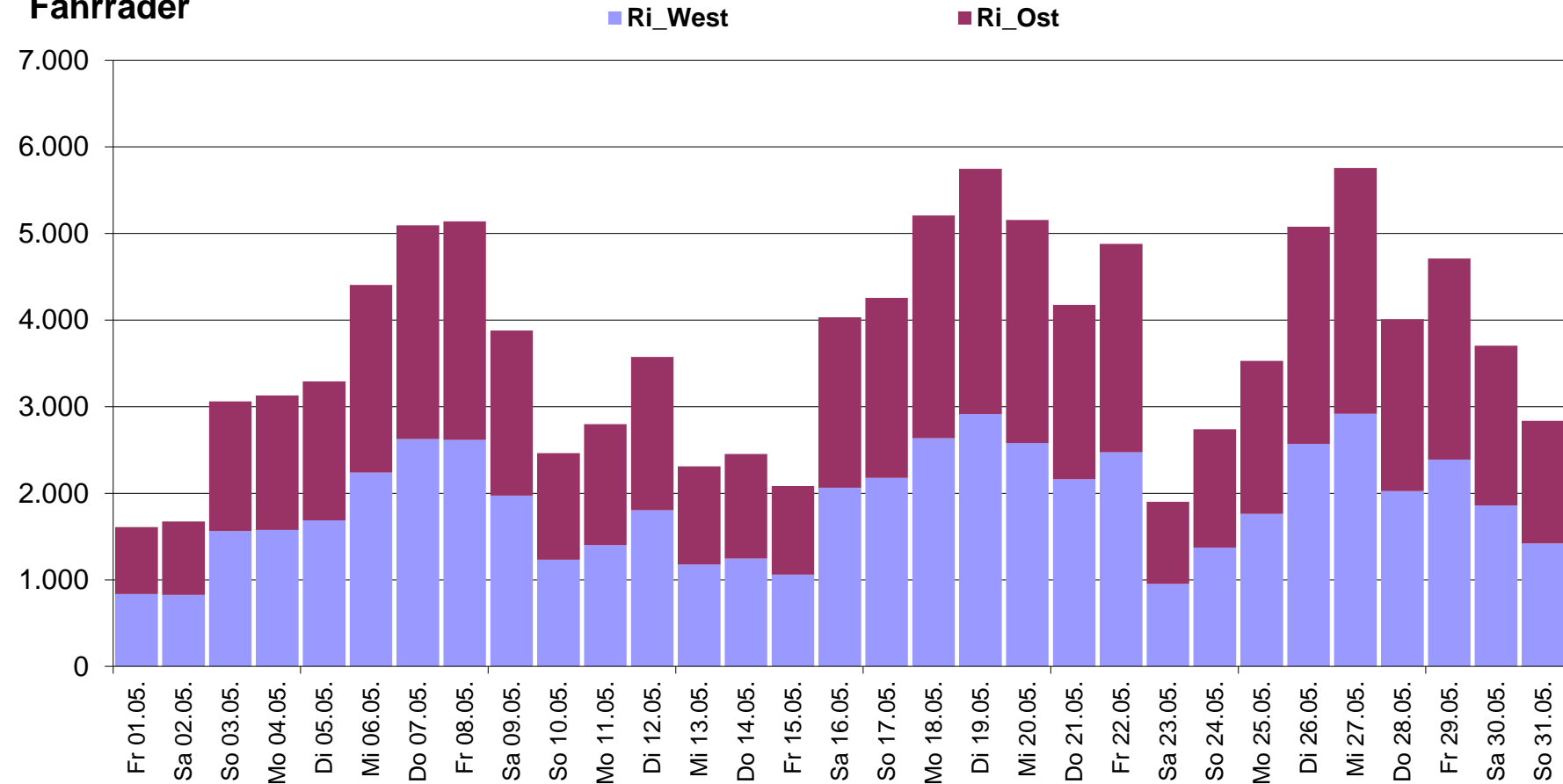


🚲 **Tagesdurchschnitt: 2.771**

🚲 **Gesamtanzahl: 85.916**

Mai 2020 –
Raddauerzählstelle
Margaretenstraße

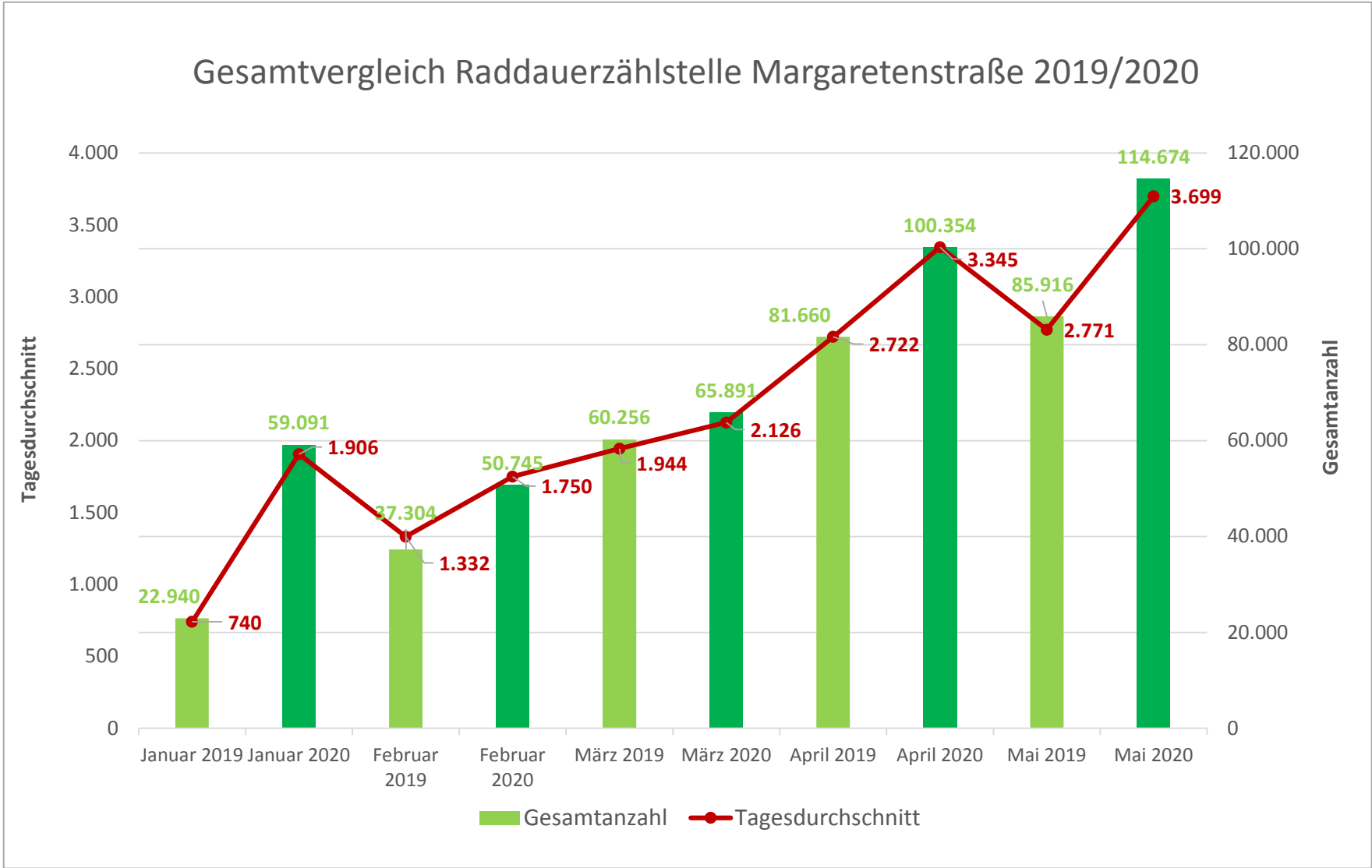
Fahrräder



🚲 **Tagesdurchschnitt: 3.699**

🚲 **Gesamtanzahl: 114.674**

Gesamtvergleich
2019/2020
Raddauerzählstelle
Margaretenstraße



- 🚲 Steigende Radverkehrsmengen im Jahresvergleich sowohl bei Gesamtanzahl als auch bei Tagesdurchschnitt, besonders stark im Januar und Februar 2020 im Vergleich zum Vorjahr
- 🚲 **19% mehr Radverkehrsaufkommen im April 2020 als im Vergleichszeitraum des Vorjahres!**