



# Stadtbezirk 1 Altstadt - Lehel ... unter der statistischen Lupe

## Flächen<sup>1)</sup> Wie groß ist Altstadt - Lehel?

**314,59** Hektar  
**1,0%** der Fläche Münchens insgesamt

**307,75** ha Siedlungs- und Verkehrsfläche

**74,11** ha Erholungs-, Wald- und Wasserflächen

**149,15** ha Gebäude- und Freiflächen  
darunter **52,76** ha Wohnen

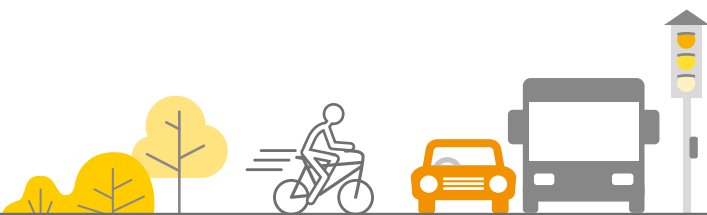


Definition des Bundesamtes für Statistik für Siedlungs- und Verkehrsfläche: Die Siedlungs- und Verkehrsfläche enthält Wohnbauflächen, Industrie- und Gewerbeflächen, Flächen gemischter Nutzung, Flächen besonderer funktionaler Prägung, Sport-, Freizeit-, Erholungsflächen, Friedhöfe sowie die Flächen für Straßen- und Wegeverkehr, Bahnverkehr und Schiffsverkehr.

## Verkehr und Verkehrsflächen<sup>1)</sup>

**90,65** ha Verkehrsflächen  
**1,7%** der Verkehrsflächen Münchens insgesamt

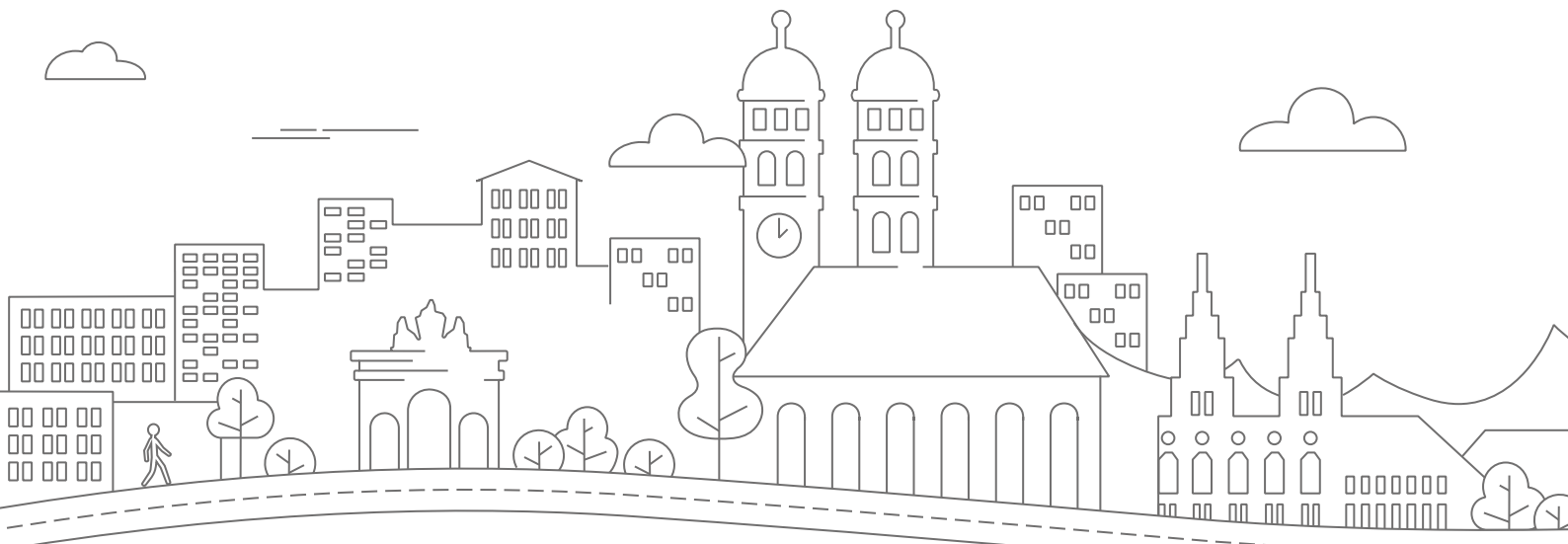
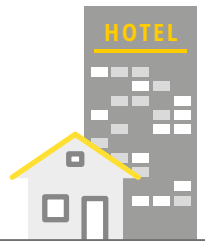
**7 126** private Personenkraftwagen  
**1,3%** der privaten Pkw Münchens insgesamt



## Tourismus<sup>2)</sup>

**39** Betriebe  
**5 780** Betten

**587 160** angekommene Gäste  
**1 203 802** Übernachtungen

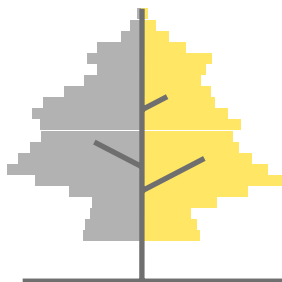




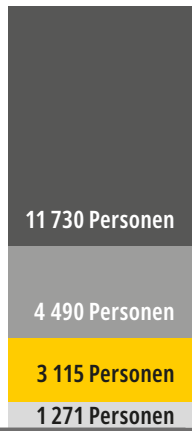
### Bevölkerung<sup>1)</sup> Wer und wie viele leben in Altstadt - Lehel?

**20 606** Personen  
1,3% der Bevölkerung insgesamt

**Bevölkerungsdichte**  
66 Einwohner\*innen je Hektar



davon:  
**10 307** weiblich  
**10 299** männlich



### Die Hauptwohnsitzbevölkerung im Stadtbezirk 1 setzt sich wie folgt zusammen:

zugezogen aus anderen Teilen  
Deutschlands

zugezogen aus dem Ausland

seit Geburt ausschließlich  
in München wohnhaft

keine Angabe

### Gesundheit, Sozial- und Bildungswesen Was gibt es in Altstadt - Lehel?



**633** Ärzt\*innen<sup>2)</sup>  
mit **33** Einwohner\*innen je Arzt\*Ärztin

**21** Apotheken<sup>2)</sup>  
mit **994** Einwohner\*innen je Apotheke



**2** Kinder-/Jugendfreizeiteinrichtungen<sup>2)</sup>

**2** Alten-Service-Zentren<sup>2)</sup>

### Kindertagesbetreuung<sup>3)</sup>

**26** Kindertageseinrichtungen  
**1 128** Plätze in der Kindertagesbetreuung  
mit **984** Kindern

### Schulen

(Schuljahr 2023/24)  
**12** berufliche Schulen  
**4** Grundschulen  
**2** Realschulen  
**4** Gymnasien  
**1** Förderzentrum



### Kultur und Freizeit<sup>2)</sup>



**12** Kinosäle

**40** Cafés



**23** Bars



**7** Eissalons

**242** Restaurants mit herkömmlicher  
Bedienung

**14** Restaurants  
mit Selbstbedienung



<sup>1)</sup> Berichtsstand: Dezember 2025

<sup>2)</sup> Berichtsstand: Dezember 2024

<sup>3)</sup> Berichtsstand: März 2025