

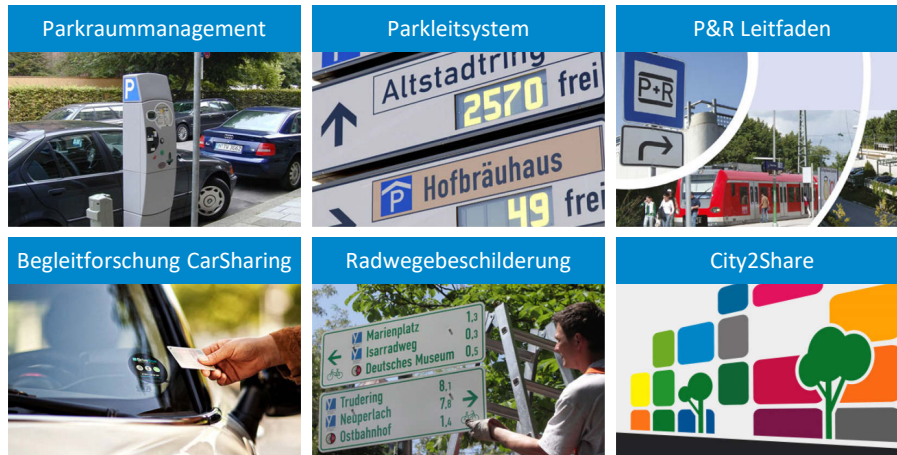
# **MODELLSTADT MÜNCHEN. MOBILITÄT 2030. EIN PROJEKT DER INZELL-INITIATIVE.**

**LEBENSQUALITÄT UND MOBILITÄT STEIGERN.  
GLEICHZEITIG. TROTZ WACHSTUM.**

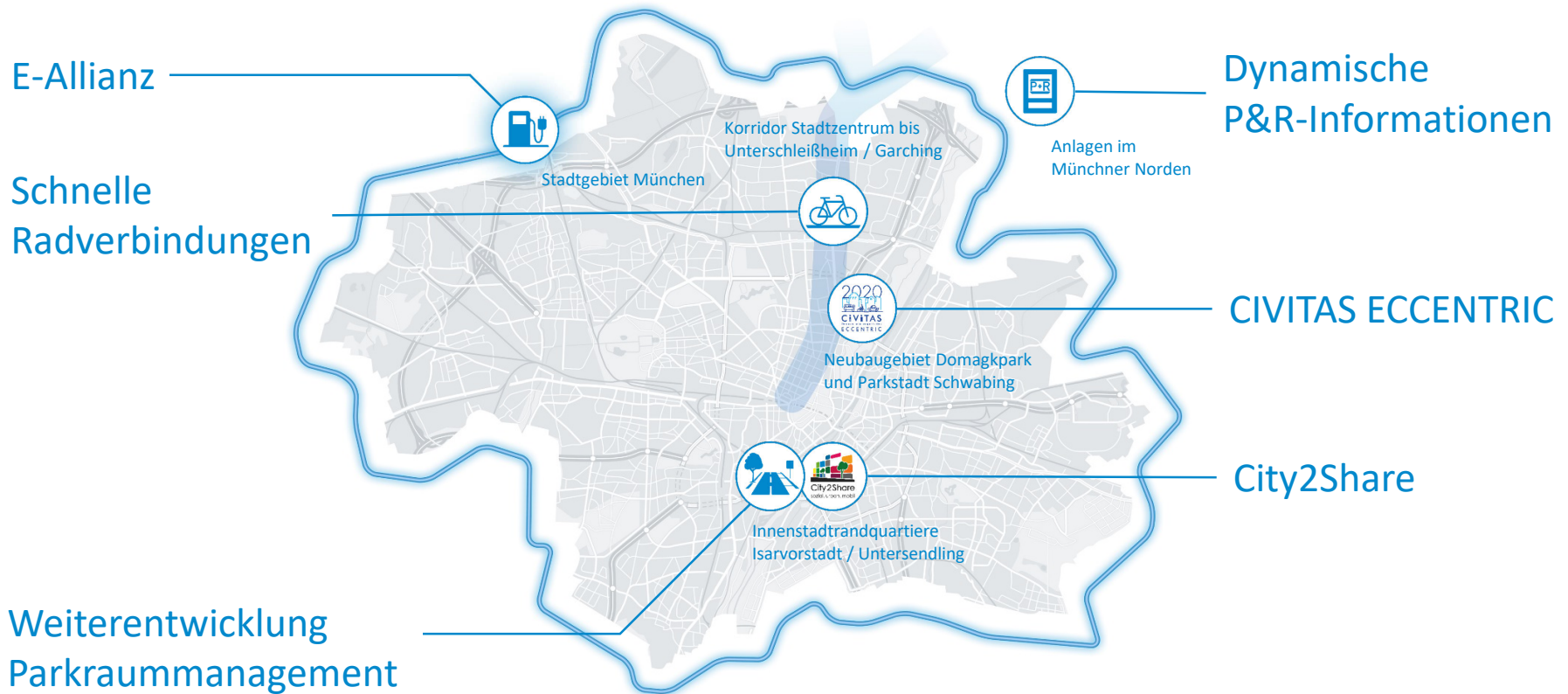
# DIE INZELL-INITIATIVE. GEMEINSAM VERKEHRSPROBLEME LÖSEN & MOBILITÄT GESTALTEN.

In der Inzell-Initiative, einer **Kooperation der Landeshauptstadt München und der BMW Group**, arbeiten Akteure aus Verwaltung, Industrie und Wissenschaft seit 1995 **gemeinsam an der Umsetzung zukunftsfähiger Lösungen für nachhaltige Mobilität in München.**

Ergebnisse sind z.B.:



# DIE INZELL-INITIATIVE. AKTUELLE PROJEKTE.



# MODELLSTADT MÜNCHEN. MOBILITÄT 2030. DIE MISSION.

**Positives  
Zielbild**

Strategischer  
Handlungsrahmen

Integration und Skalierung  
bisheriger Projekte

**Konflikte  
auflösen**

**Umsetzungs-  
geschwindigkeit  
erhöhen**

Mobilität in München als  
Internationale Referenz

# MODELLSTADT MÜNCHEN. MOBILITÄT 2030.

## LEBENSQUALITÄT UND MOBILITÄT: BEIDES IST MACHBAR, WENN WIR DIE CHANCEN NUTZEN.

Öffentlicher Raum



Verkehrsfluss



ÖV-Mobilitätsqualität



ÖV-Netzstruktur

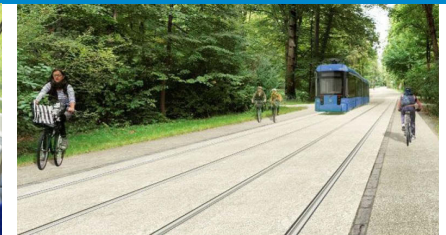


Partizipation

Veränderte Mobilitätsbedarfe

Neue Technologien

Shared Mobility, Elektrifizierung, Vernetzung, autonomes Fahren, ...





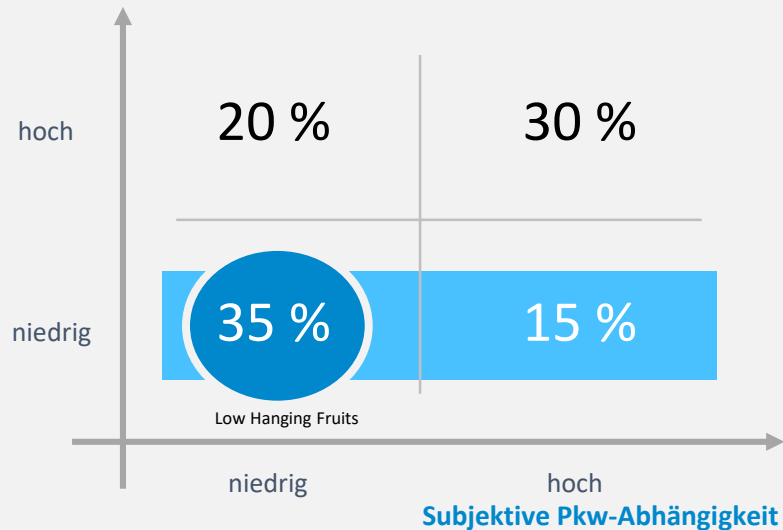
# MODELLSTADT MÜNCHEN. MOBILITÄT 2030.

## DIE CHANCE: MOBILITÄTSBEDÜRFNISSE UND NEUE TECHNOLOGIEN ERÖFFNEN DER POLITIK SPIELRÄUME.

### Chance aus Mobilitätsbedürfnissen

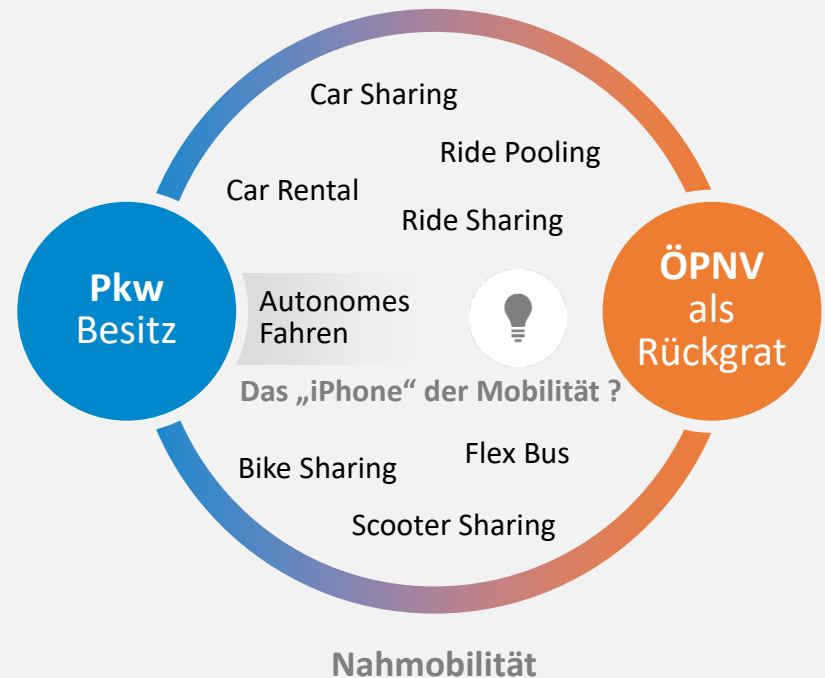
#### Mobilitätstypen bei Pkw-Besitzern.

##### Objektive Pkw-Abhängigkeit



Quelle: Untersuchung in Pilotquartieren in Berlin und Hamburg; BMW in Kooperation mit lokalen Akteuren

### Chancen aus Technologien



# MODELLSTADT MÜNCHEN. MOBILITÄT 2030.

## DAS WACHSTUM VON STADT UND UMLAND WIRD DIE VERKEHRLICHEN PROBLEME VERSTÄRKEN.

- Bevölkerungsprognose Stadt 2035: **1,85 Mio.**
- Bevölkerungsprognose Stadt & Umland 2035: **3,24 Mio.**
- Anstieg Erwerbstätige bis 2030:
  - in der Stadt um rund **180.000 auf 1,2 Mio.**
  - in der Region um rund **280.000 auf > 2 Mio.**
- Drei Viertel der Arbeitsplätze werden weiter **in der Stadt und im Landkreis München** liegen.



Emissionen



Staus



Parkplatzdruck



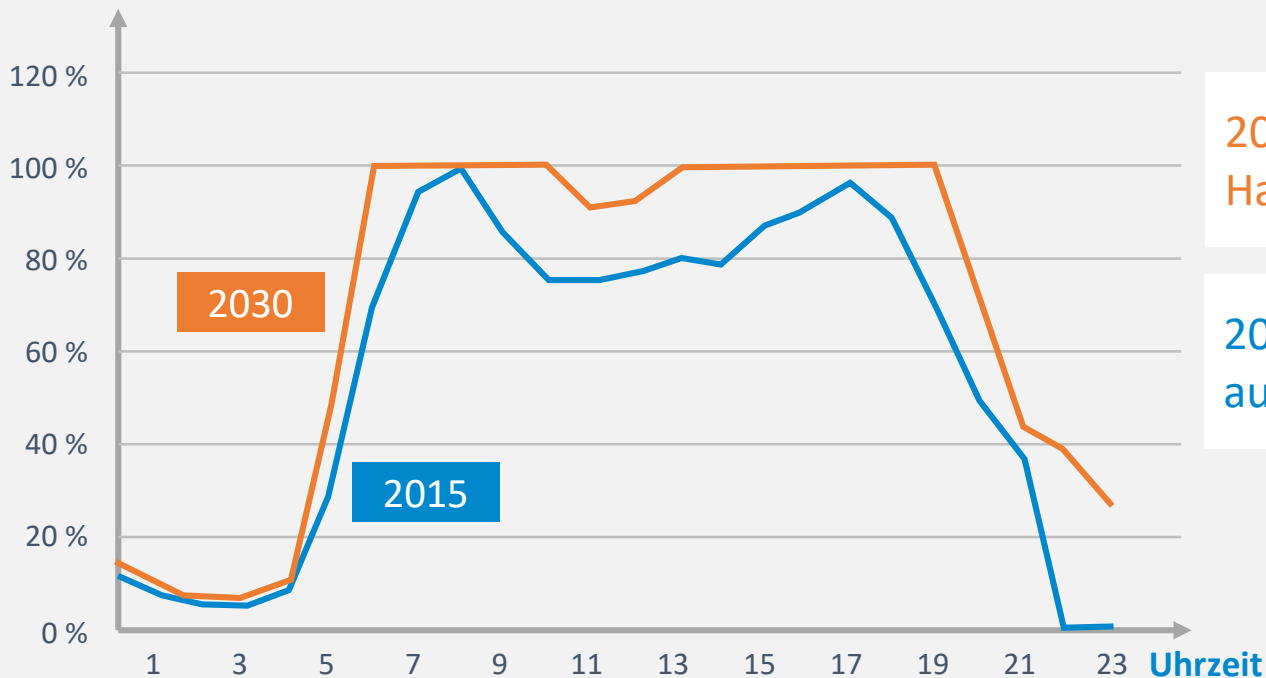
Überfüllte S/U-Bahn

WIE BLEIBT  
MÜNCHEN  
EINE  
LEBENSWERTE  
UND  
ATTRAKTIVE  
STADT?

# MODELLSTADT MÜNCHEN. MOBILITÄT 2030. OHNE VERHALTENSVERÄNDERUNG DROHEN DAUERSTAUS.

## Auslastung der Straßenkapazität im Tagesverlauf

### Straßenkapazität



2030 wird es eine Dauer-Hauptverkehrszeit geben

2015 sieht man noch zwei ausgeprägte Stau-Spitzen



# MODELLSTADT MÜNCHEN. MOBILITÄT 2030. DIE STRATEGISCHEN HEBEL.

## Stakeholder-Management & Partizipation



Qualitätsziele

**Aufenthaltsqualität  
in Stadtquartieren**

Beispiel: Attraktive Gestaltung  
des öffentlichen Raumes

**Immissionen  
drastisch reduzieren**

NOx, CO2, Lärm



Maßnahmen

**Mobilitäts-  
angebote**

ÖPNV, Radverkehr,  
Shared Mobility

**Intermodale  
Verknüpfung**

Digitale Steuerung  
der Kapazitäten

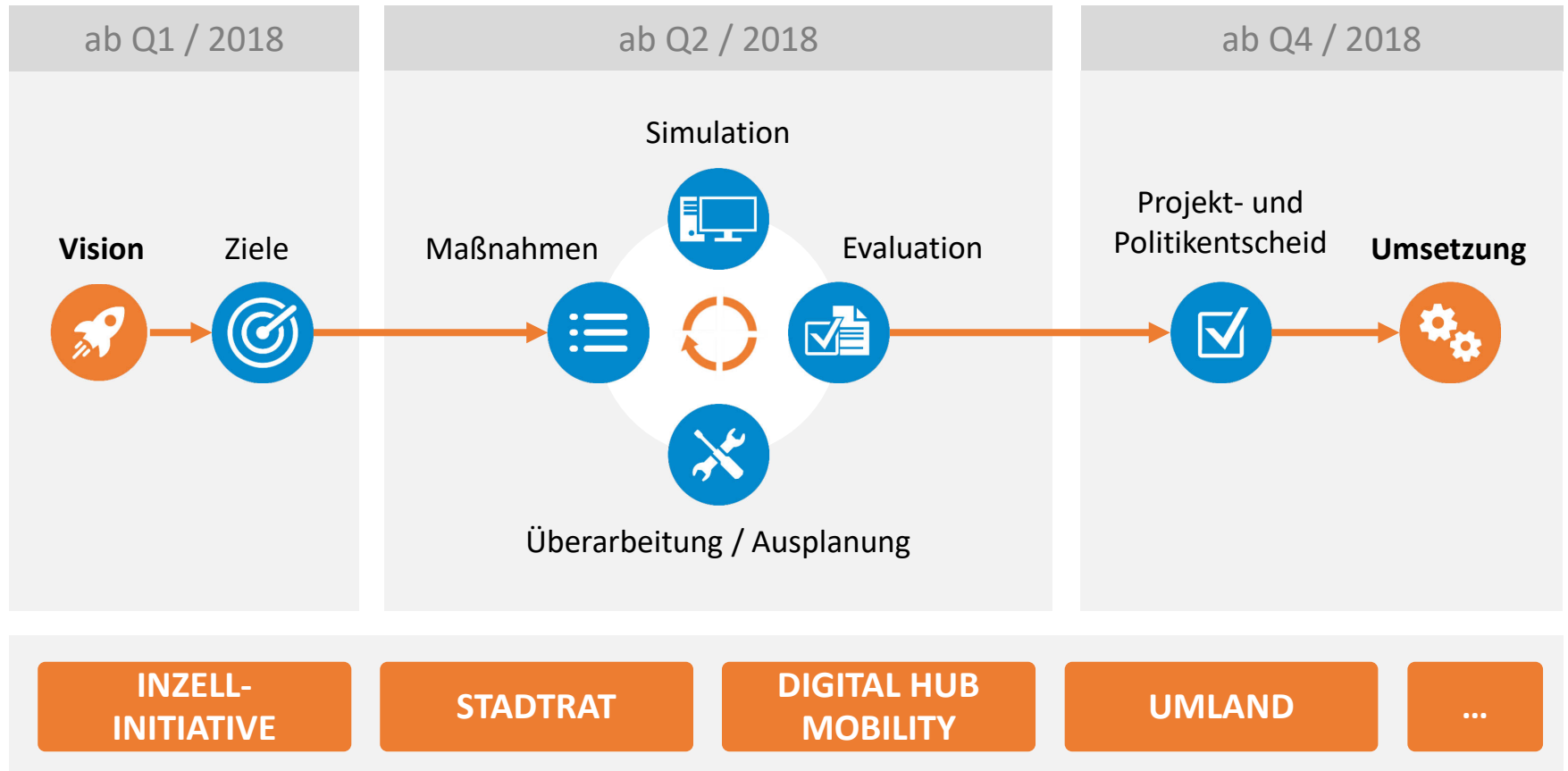
**Rahmen-  
bedingungen**

Rechts- und Finanzierungs-  
rahmen reformieren

# MODELLSTADT MÜNCHEN. MOBILITÄT 2030.

## ZUSAMMENARBEIT GEMEINSAM JETZT STARTEN.

### ERGEBNISEMPFEHLUNG AN DEN STADTRAT.



# MODELLSTADT MÜNCHEN. MOBILITÄT 2030. PROJEKTPARTNER.



Landeshauptstadt  
München



BMW  
GROUP



unternehmertum  
Center for Innovation and Business Creation at TUM

SIEMENS



München und  
Oberbayern



de:hub  
MÜNCHEN Mobility

Begrüßt wird ein aktives Mitwirken der **STADTRADTSMITGLIEDER**, sowie weiterer Partner:

Oberste Baubehörde im  
Bayerischen Staatsministerium des  
Innern, für Bau und Verkehr



Vertreter der Landkreise  
im Münchner Umland

TUM  
TECHNISCHE  
UNIVERSITÄT  
MÜNCHEN

der Bundeswehr  
Universität  München

# Vielen Dank für Ihre Aufmerksamkeit.

Alle Inhalte, Abbildungen und Texte der Präsentation unterliegen dem Schutz des Urheberrechts. Vor Verwendung oder Weitergabe an Dritte sind die Rechte des Urhebers einzuholen. Kontakt: [martin.keil@bmw.de](mailto:martin.keil@bmw.de)

Bildquellen: S.2: [www.inzell.de](http://www.inzell.de); S.3: Infografik Oberländer; S.5: von l.o. nach r.u. Steffen Oberländer, Steffen Oberländer, Steffen Oberländer, Benelimages/bigstock.com, YuryDmitrienko/bigstock.com, Steffen Oberländer, GoranJakus/bigstock.com, [www.muenchen.de](http://www.muenchen.de); S.7: l.o. ElcovaLana/bigstock.com, r.o. Steffen Oberländer, l.u. Steffen Oberländer, r.u. MVG/Fotograf Kerstin Groh/©SWM/MVG