



Der Puls unserer Stadt



SW//M

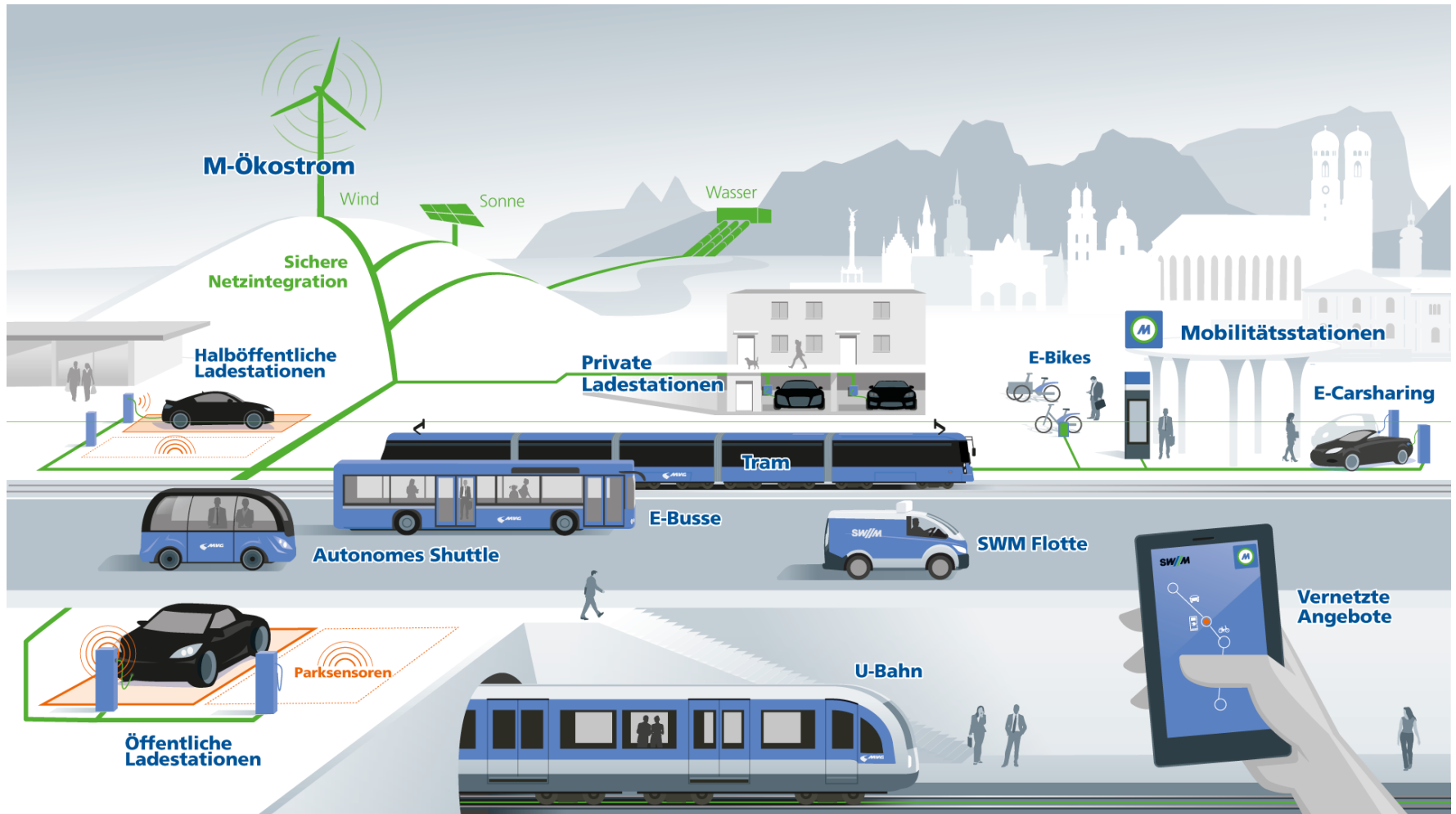
Ausbau der Ladeinfrastruktur für e-Mobilität in München

Juli 2020

Öffentlich



Wir bringen die Elektromobilität voran



Die M/Ladelösung adressiert die Herausforderungen in Ihrem Gebäude – WEG/Gewerbe

- ▶ Gesamtlösung für Gemeinschaftstiefgaragen
- ▶ E-Mobilist oft nicht alleiniger Entscheider hinsichtlich Ladelösung
- ▶ Mieter als E-Mobilist oft nicht Stellplatzeigentümer
- ▶ WEG/Eigentümer möchte keine Kosten tragen
- ▶ Begrenzte Hausanschlussleistung

Elektrofahrzeug komfortabel zu Hause laden – die SWM-Stromladelösung zur Miete

**Wir errichten und betreiben an Ihrem Kfz-Stellplatz
eine Lademöglichkeit für Ihr Elektrofahrzeug**

Unsere Leistungen

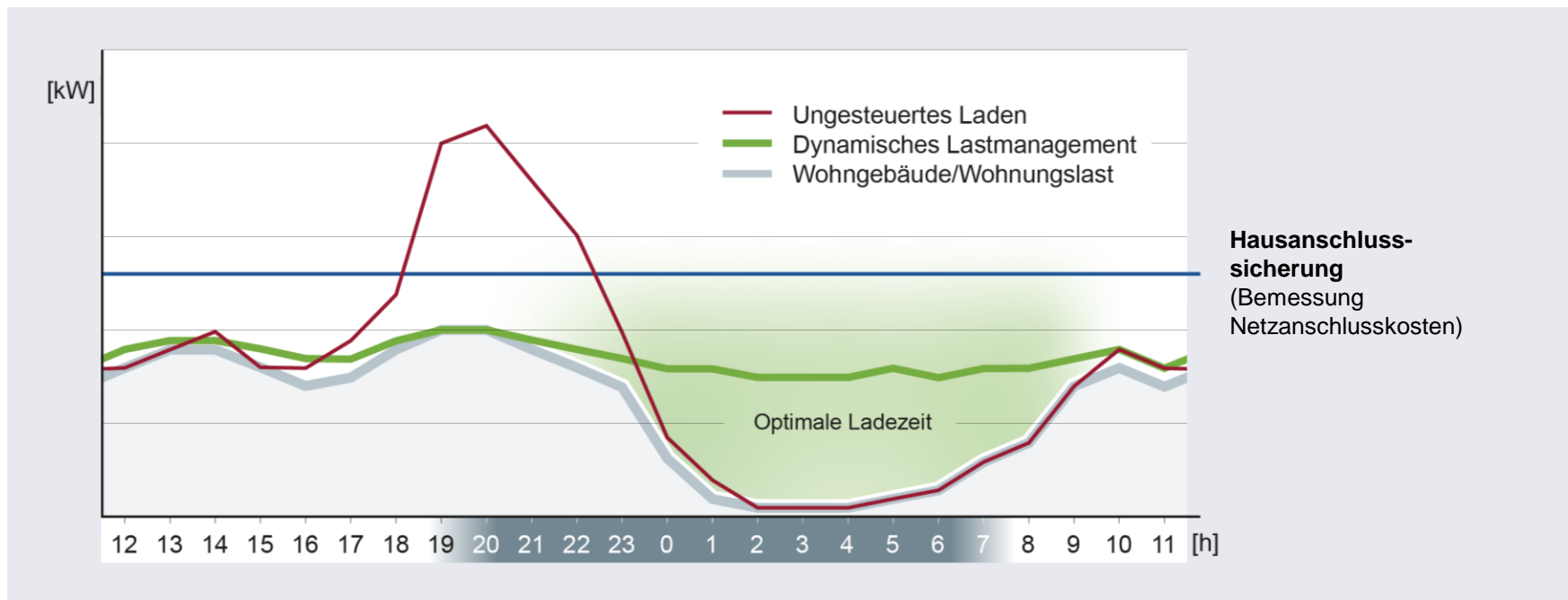
- ▶ **Installation der Ladeinfrastruktur** inkl. aller Hardware:
Hausanschlusssicherung, NH-Verteiler, Lastmessung,
Verkabelung, Stromschiene, uvm.
 - ▶ **Finanzierung komplett durch die SWM**
- ▶ **Inbetriebnahme Ihrer persönlichen Wallbox** –
inkl. Strom-Flatrate mit M-Ökostrom
- ▶ **Intelligente Messung und dynamisches Lastmanagement** –
Damit ermöglichen wir, dass Ihr Akku auch bei einer zunehmenden
Anzahl von Ladepunkten geladen ist.
- ▶ **Zuverlässige Funktionalität** – Wir betreiben, überwachen
und prüfen kontinuierlich die Funktionalität Ihrer Ladestation.
Bei Störungen steht Ihnen unsere Service-Hotline rund um
die Uhr zur Verfügung.



Die SWM Ladelösung für E-Fahrzeuge in Mehrfamilienhäusern – Mietlösung



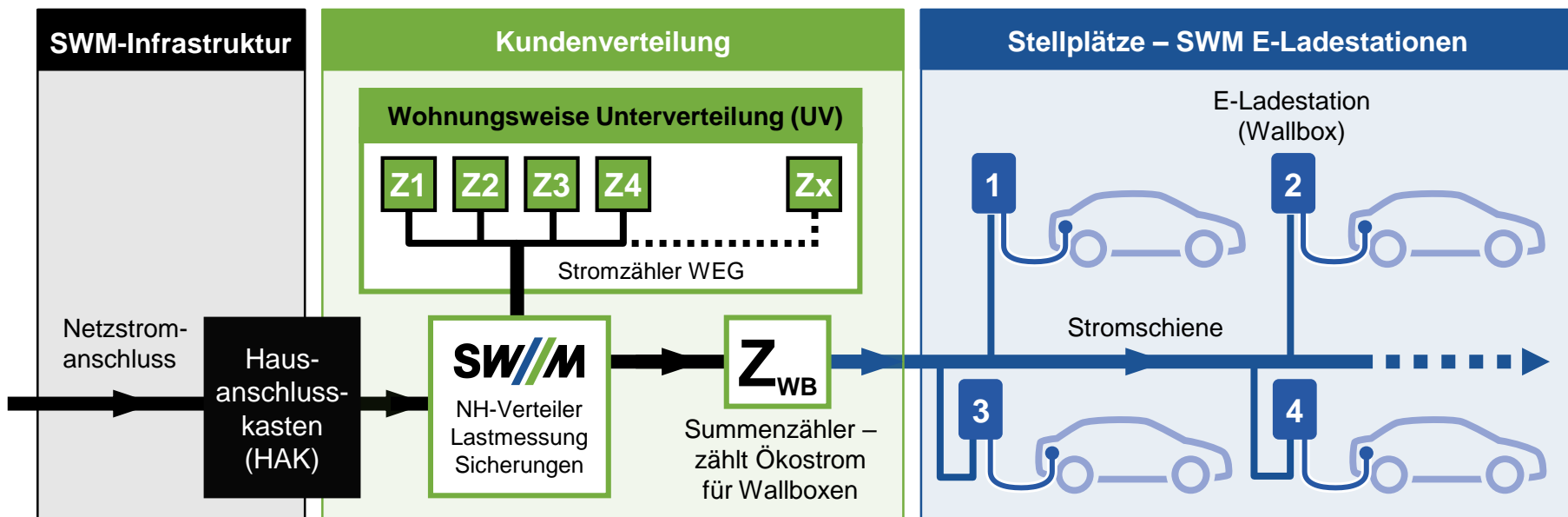
Schwachlastzeiten nutzen und erhöhte Netzanschlusskosten vermeiden - Beispiel



Ungesteuertes Laden: Ohne Lastmanagement kommt es zu Spitzenlasten – eine Erhöhung der Gebäudeanschlussleistung wäre erforderlich.

Dynamisches Lastmanagement: Unter Berücksichtigung des aktuellen Gebäudestromverbrauchs (Messung) wird die Ladeleistung der Ladestationen geregelt.

Technischer Aufbau des „Münchener Modells“



- ▶ Wesentliche **Bestandteile** unserer Ladeinfrastruktur sind: NH-Verteiler, Lastmessung, Sicherungen, Summenzähler, Stromschiene zu den Stellplätzen.
- ▶ Die vorhandene **Unterverteilung bleibt unangetastet**.
- ▶ E-Mobilisten, die unsere Mieter werden, erhalten darüber hinaus die **E-Ladestationen** (Wallboxen) an ihrem Stellplatz.



M/Ladelösung für die Tiefgarage



SW//M

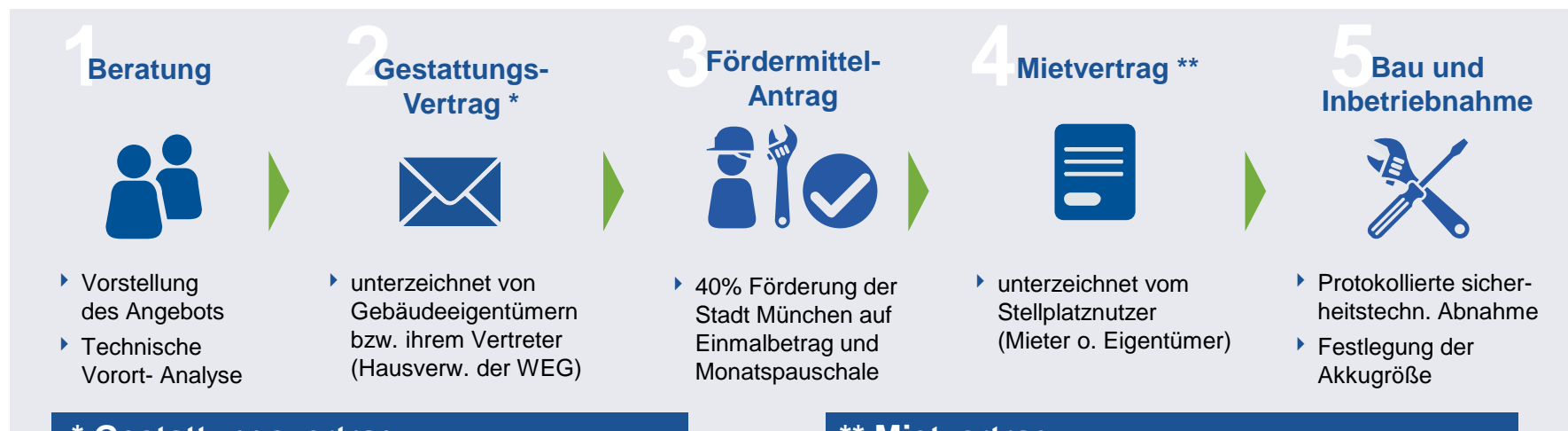
Wandladestation „Wallbox“ – mehr als eine Steckdose



- ▶ **Spannungsfrei** im nicht-angeschlossenen Zustand, daher absolut berührungssicher.
- ▶ **Verriegelbar**, sodass der Ladevorgang nicht durch Abstecken unterbrochen werden kann
- ▶ **Kommuniziert** dem Fahrzeug, welche Leistung es maximal ziehen darf.
- ▶ **Robust**, witterungsbeständig, spritzwassergeschützt, geeignet für hohe Dauerlast.
- ▶ **Übersichtlich**: farbig hinterleuchtete Piktogramme zeigen den jeweiligen Ladestatus an

Zusätzliche Sicherheit durch interne Temperatur-Überwachung, die den Ladestrom automatisch begrenzt, sowie ein integrierter elektronischer Überstromschutz.

Mietlösung – Erläuterungen zur Vorgehensweise



* Gestattungsvertrag

- ▶ Der Gestattungsvertrag wird mit den Eigentümern (WEG) geschlossen.
- ▶ Der Gestattungsvertrag räumt den SWM das Recht ein, die erforderliche Ladeinfrastruktur zu errichten und **10 Jahre lang** zu betreiben.
- ▶ Die Ladeinfrastruktur kann nach Ende der Gestattung ins Eigentum der WEG übergehen.

** Mietvertrag

- ▶ Den Mietvertrag schließen die SWM mit dem Stellplatznutzer (Mieter oder Besitzer).
- ▶ Vermietet wird die Ladeeinrichtung am Stellplatz (Wallbox, Stromleitung, Datenleitung).
- ▶ Die Laufzeit von **3 Jahren** verlängert sich ggf. automatisch um jeweils ein Jahr.
- ▶ Sonderkündigungsrecht bei Wohnungsauszug oder Stilllegung des Elektrofahrzeuges.

Drei Preis-Komponenten für „E-Mobilisten“

1 Einmalbetrag für die Bereitstellung des Ladepunktes: **1.461,21 €¹⁾**
 ggf. zzgl. Multiparker-Aufschlag. Falls Stellplatz bereits ausgerüstet war: Wieder-Inbetriebnahmegebühr: **242,72 €¹⁾**

2 Monatliche Nutzungspauschale: **43,87 € / Monat¹⁾**

3 Entgelt für die elektrische Energie – M-Ökostrom, gestaffelt nach Akkukapazität*:



z.B. Toyota Prius



z.B. VW e-up



z.B. BMW i3



z.B. Tesla Model S



für mehrere E-Fahrzeuge

Akkukapazität	0 bis 10 kWh 	10 bis 20 kWh 	20 bis 50 kWh 	50 bis 150 kWh ²⁾
Betrag pro Monat	23,40 €	33,14 €	42,90 €	52,64 €

bis max. 700 kWh Energiemenge
193,99 €

Keine Kosten und Aufwände für die Hausverwaltung und Nicht-E-Mobilisten!

*Der jeweilige Tarif gilt für das Laden eines Elektrofahrzeuges. Bei mehreren Fahrzeugen richtet sich die Energiepauschale nach der Anzahl angeschlossener Elektrofahrzeuge und deren Akkukapazität. Von dieser Regelung ausgenommen sind Kunden der Energiepauschale im Tarif XL. Dieser richtet sich an Kunden, die mehrere Fahrzeuge an einem Ladepunkt mit insgesamt bis zu 700 kWh laden. Überschreitet die Lademenge 700 kWh, wird ein gesondertes Angebot für die Energiepauschale in Form von M-Ökostrom unterbreitet.

Alle Preise verstehen sich inklusive der gesetzlichen Mehrwertsteuer (16% MwSt).

1) Von der LHM werden zusätzlich 40% der Netto-Einmalzahlung und der Netto-Nutzungspauschale über 36 Monate gefördert. Beantragung vor Unterzeichnung des Mietvertrages; Pilotphase; ggf. Abweichend bei Multiparkern.

2) Individuelles Angebot bei Akkukapazitäten >150 kWh

Für 43,87 € Monatspauschale bieten die SWM dem E-Mobilisten:

<p>Wallbox</p> 	<p>Finanzierung der Infrastruktur*</p> 	<p>Umsetzung der Errichtung</p> 	<p>Dynamisches Lastmanagement</p> 	<p>Flexibler Vertrags-Ein- und Ausstieg</p> 
<p>Anschluss-Erhöhung (falls erforderlich)</p> 	<p>Mindeststrommenge von 20 kWh/Tag</p> 	<p>Monitoring, Wartung und Reparatur</p> 	<p>Abrechnungslösung**</p> 	<p>24h Support</p> 

* Zähler, Durchbrüche, Brandschotts, Stromschienen, etc.

** Heute: Flat-Rate; geplant: verbrauchsgenaue Abrechnung

Vorteile der SWM Ladelösung

Lösung für E-Mobilist

- ▶ Laden wird möglich!
- ▶ Nur ein SWM-Vertrag
- ▶ Flexibler Ein- / Ausstieg

Lösung für WEG

- ▶ WEG trägt keine Kosten
 - ▶ Höhere Akzeptanz
- ▶ Jeder kann nachträglich einsteigen.

Lösung für Vermieter

- ▶ Vermieter trägt keine Kosten
- ▶ Wertsteigerung des Stellplatzes
- ▶ Keine Auftragsvergabe über Technik-Einbau für Ladelösung

Lösung für Hausverwaltung

- ▶ Geeignet für alle zukünftigen E-Mobilisten – keine Einzelerlaubnis
- ▶ Hausanschluss wird nicht überlastet.
- ▶ Keine „Projektmanagement Ladelösung“
- ▶ Keine Finanzierung oder Umlage
- ▶ Kein Abrechnungsaufwand für die Hausverwaltung

Lösung für Bauträger

- ▶ Zukunftssichere Investition
- ▶ Minimale Mehrkosten im Bau
- ▶ Keine Gewährleistung für Ladetechnik
- ▶ Flexibler Einstieg für den Stellplatzkäufer

Vielen Dank!

Team Elektromobilität

Tel.: +49 89 2361-4401

e-mobil@swm.de

www.swm.de/privatkunden/mobilitaet/elektromobilitaet