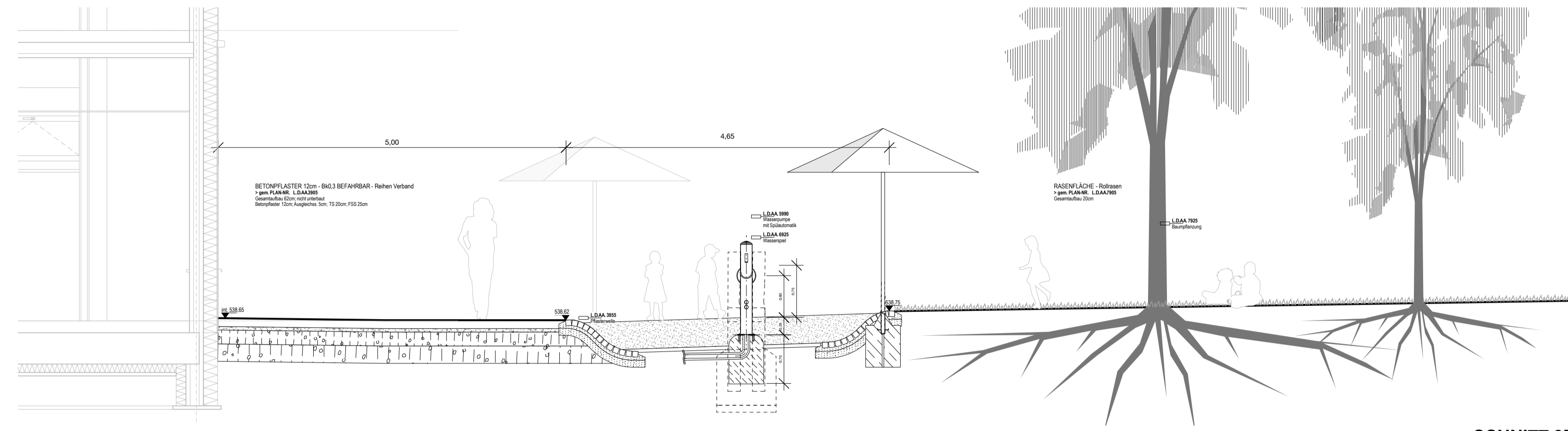
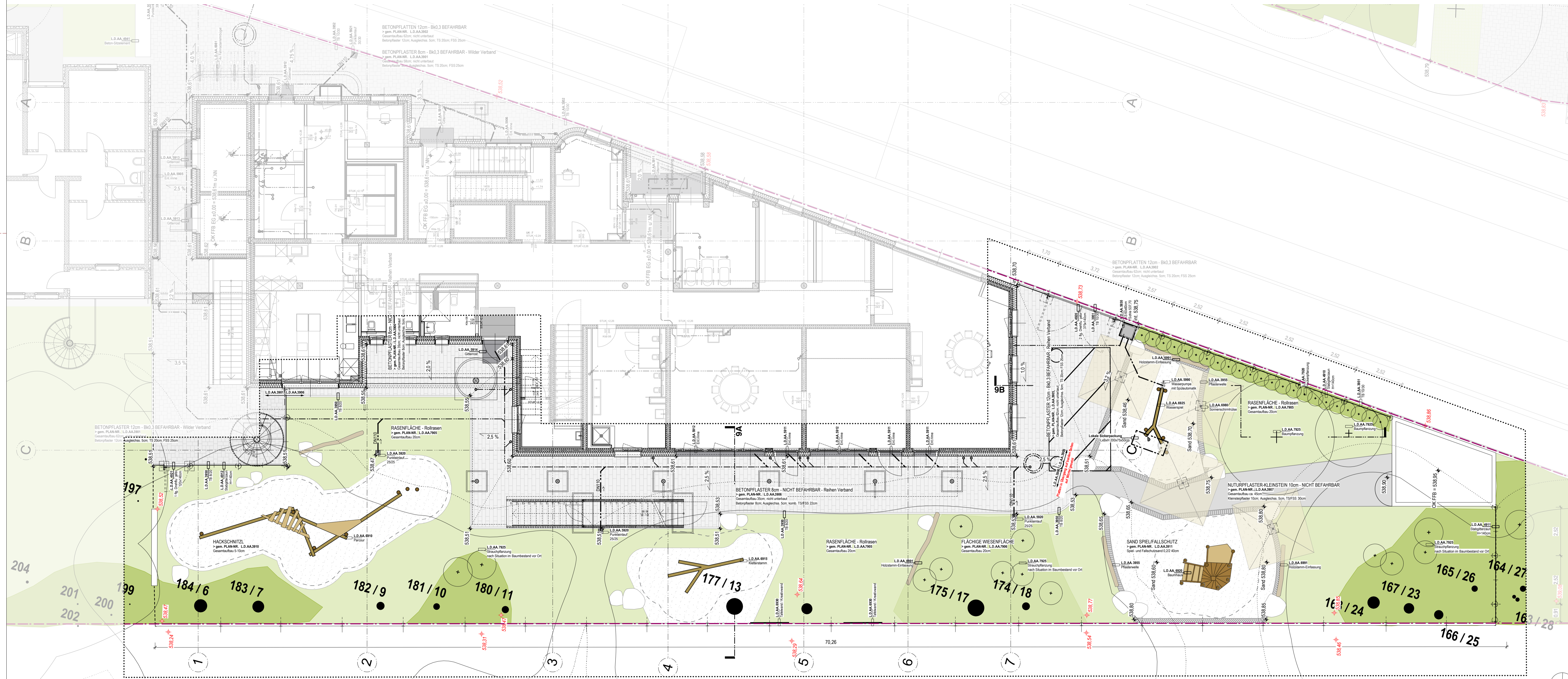


SCHNITT 9A  
M 1:50



SCHNITT 9B  
M 1:50



± 0,00 = 538,61 ü. NHN

**micheller | schalk** GbR  
Landschaftsarchitektur und Urbanismus  
Belfortstraße 3  
81667 München  
Fon +49 89 5404 2204  
Fax +49 89 5404 2206

WE 0619.001  
Neubaumaßnahme mit TG  
und einem Haus für Kinder  
Pianganser-, Karwendelstr., München  
GWG  
Städtische Wohnungsgesellschaft  
München mbH

Freigebeindex:	Freigebedatum:	Änderung:
Index		
Index		
Index		
Index		

Alle Maße auf diesem Plan sind von der ausführenden Firma nachzutragen und gegebenenfalls am Bau zu nehmen. Die Ausführung der Konstruktionen müssen den allgemein anerkannten Regeln der Technik entsprechen. Eventuelle Unstimmigkeiten in den Plänen sowie gegenüber dem Leistungsverzeichnis sind vor der Ausführung mit dem Landschaftsarchitekten zu klären.

(V) L.W.1.0.1909  
Planstatus: Lageplan  
Huas 9 - Kita Bereich  
Grundriss Außenanlagen  
Ausführungsplanung  
M 1:100  
Zeichnungsdatum: 10.01.2024  
Freigebedatum: