

Wie mobil sind wir morgen?

Mobilität weiter denken

Die Entwicklung eines neuen Quartiers bietet die Chance, auch bei der Mobilität neue Wege zu beschreiten. Welche Ideen und Konzepte den Münchner Nordosten zu einem Zukunftsquartier in Sachen Mobilität machen könnten, untersuchen aktuell Verkehrsgutachter*innen in aufwändigen Untersuchungen. Am Anfang steht immer die Bestandsanalyse.

Die Mobilitätsstrategie 2035

Am 23. Juni 2021 hat der Münchner Stadtrat den Entwurf einer neuen Gesamtstrategie für Mobilität und Verkehr beschlossen. Leitbild der neuen „Mobilitätsstrategie 2035“ ist die Sicherung von Lebensqualität und Allgemeinwohl. Als konkretes Ziel sieht die Mobilitätsstrategie unter anderem vor, dass bis zum Jahr 2025 mindestens 80 Prozent des Verkehrs im Münchner Stadtgebiet durch abgasfreie Kraftfahrzeuge, den öffentlichen Personennahverkehr sowie Fuß- und Radverkehr zurückgelegt werden. Auch soll der Verkehr bis 2035 klimaneutral sein.

Quelle: Mobilitätsreferat, www.muenchenunterwegs.de

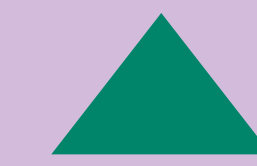
Die Bestandsanalyse...

...untersucht unter anderem, welche Verkehrsflüsse aktuell in welcher Dichte vorhanden sind. Aber auch, wo es jetzt bereits Stauzonen oder andere sensible Bereiche gibt.

Erschließungsvarianten...

...werden auf Basis der Bestandsanalyse entwickelt und stehen heute zur Diskussion mit Ihnen bereit.

Heute mit uns in Workshops diskutieren!



Wenn ein neuer Stadtteil entsteht, ziehen viele Menschen zu – mit ihren Mobilitätsbedürfnissen. Die Konzepte für die künftige Mobilität müssen deshalb nicht nur die bestehenden Verkehrsverhältnisse im Blick haben, sondern auch berücksichtigen, wie sich diese mit dem erwarteten Zuwachs verändern werden.

Zukunfts-
quartier
Nordosten



Mobilität

Für die Bestandsanalyse im Münchner Nordosten haben wir umfangreiche Analysen für alle Verkehrsträger durchgeführt. Hierzu zählen der motorisierte Individualverkehr (MIV), der ruhende Verkehr (parkende Autos), der Fuß-/Radverkehr und der ÖPNV. Untersucht haben wir unter anderem Leistungsfähigkeit, Verkehrssicherheit, Barrierefreiheit und Vernetzung.

Die wichtigsten Ergebnisse der Bestandsanalyse:

Motorisierter Individualverkehr (MIV)

- Der Anteil des Autos am Gesamtverkehr ist im Vergleich zu anderen Stadtteilen eher hoch.
- Viele Autos sind in Richtung Dornach und Aschheim unterwegs.
- Die beiden wichtigen ampelregulierten Kreuzungen Rennbahnstraße / Riemer Straße und Rennbahnstraße / Daglfinger Straße / Kunihohstraße können den Verkehr ohne regelmäßige Staus gut abwickeln.
- An den beiden beschränkten Bahnübergängen Daglfing und Engelschalking kommt es regelmäßig zu Rückstaus und langen Wartezeiten.
- Im Großteil des Untersuchungsgebiets gilt Tempo 30. Die meisten Straßen sind klein und nicht allzu dicht befahren.
- Die meisten Unfälle passieren an Kreuzungen westlich der Bahntrasse. Östlich der Gleise gibt es keine Unfallschwerpunkte.

Fuß-/Radverkehr

- Die Fuß-/Radverkehrsinfrastruktur im Untersuchungsgebiet weist deutliche Defizite auf.
- Es ist kein durchgängiges Radwegenetz vorhanden, die Lücken sind erheblich.
- Es gibt mehr Unfälle mit Radfahrer*innen als mit Fußgänger*innen.
- Es gibt keine Unfallschwerpunkte im Fuß- und Radverkehr.

ÖPNV

- Das Gebiet wird derzeit über vier S-Bahn-Stationen und zwei Buslinien erschlossen. Dies ist bereits aus heutiger Sicht verbesserungsbedürftig.
- Der Bus bietet eine relativ gute Verbindung zur Innenstadt mit Umsteigemöglichkeit zur U-Bahn (Arabellapark).

Sharing-Angebote

Im Untersuchungsgebiet gibt es derzeit keinerlei Sharing-Angebote (wie z.B. Car-Sharing oder Bike-Sharing).

Fazit

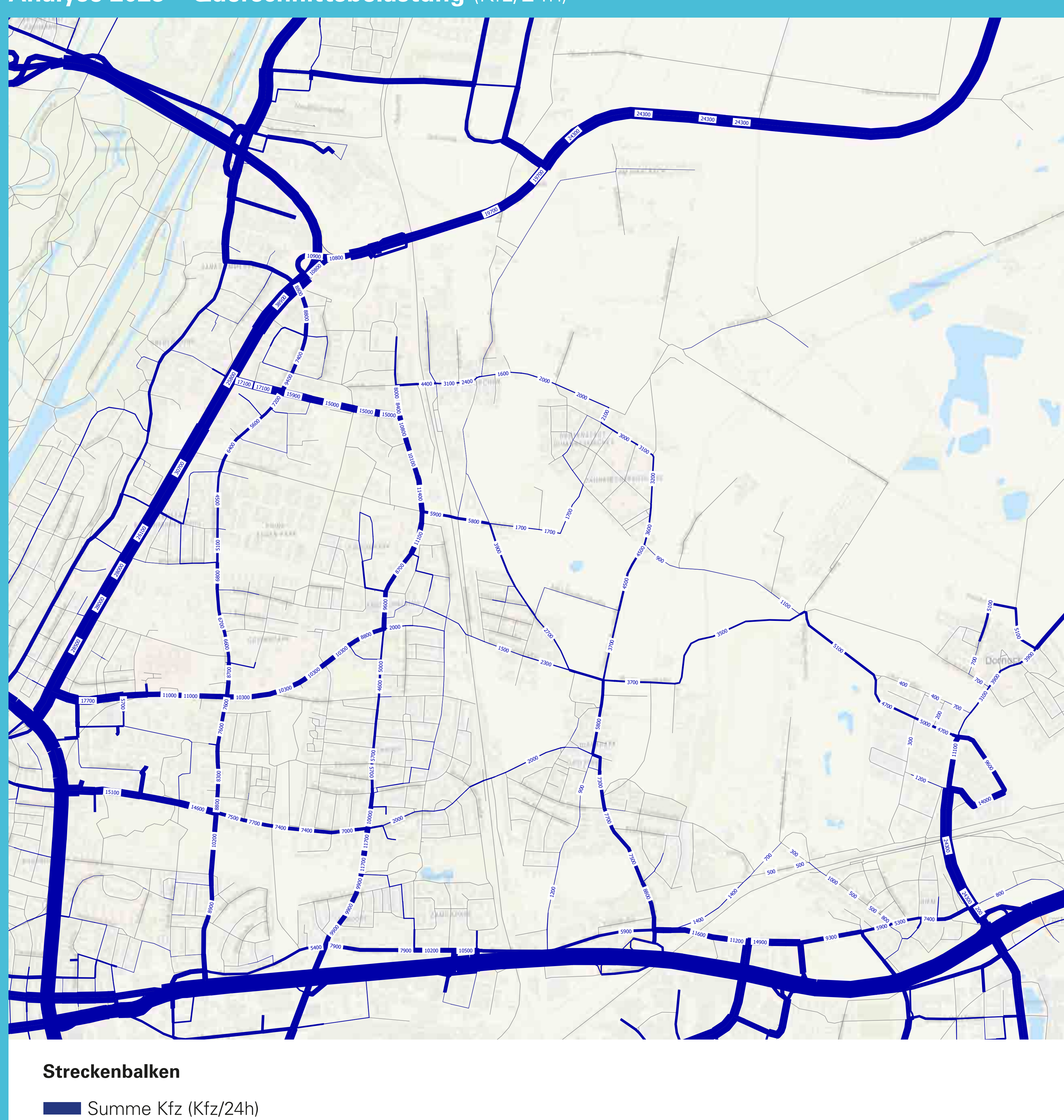
Aktuell bestehen Defizite bei der Verkehrsanbindung. Der Anteil des Autoverkehrs ist überdurchschnittlich hoch, es mangelt an alternativen (Sharing-)Angeboten. Die Infrastruktur für Rad- und Fußverkehr ist unbefriedigend. Das Angebot im ÖPNV ist mit zwei S-Bahnlinien zwar gut, vor allem die Feinerschließung ist jedoch noch ausbaufähig.

Zukunfts- quartier Nordosten

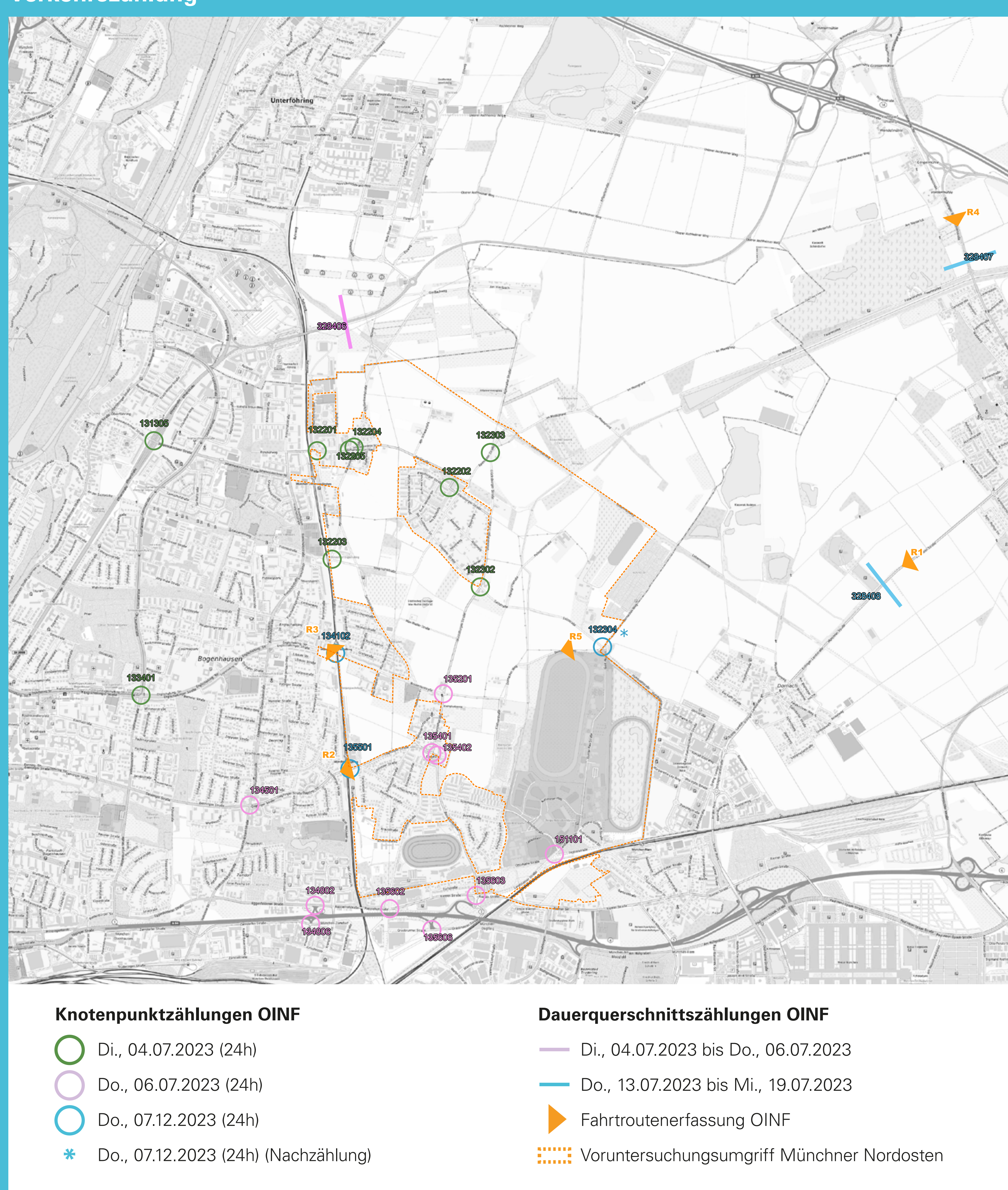


Wie sieht es heute aus?

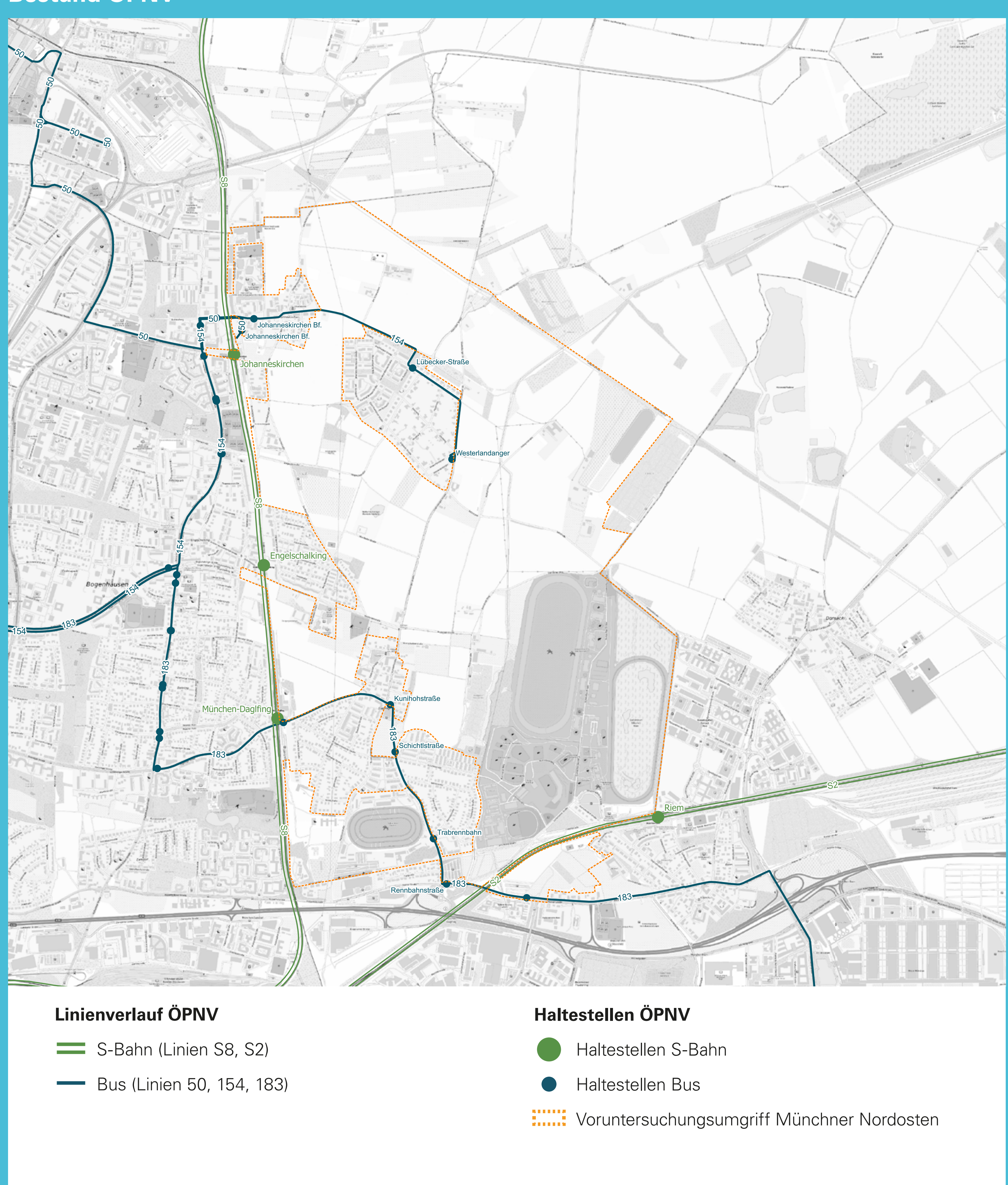
Analyse 2023 – Querschnittsbelastung (Kfz/24h)



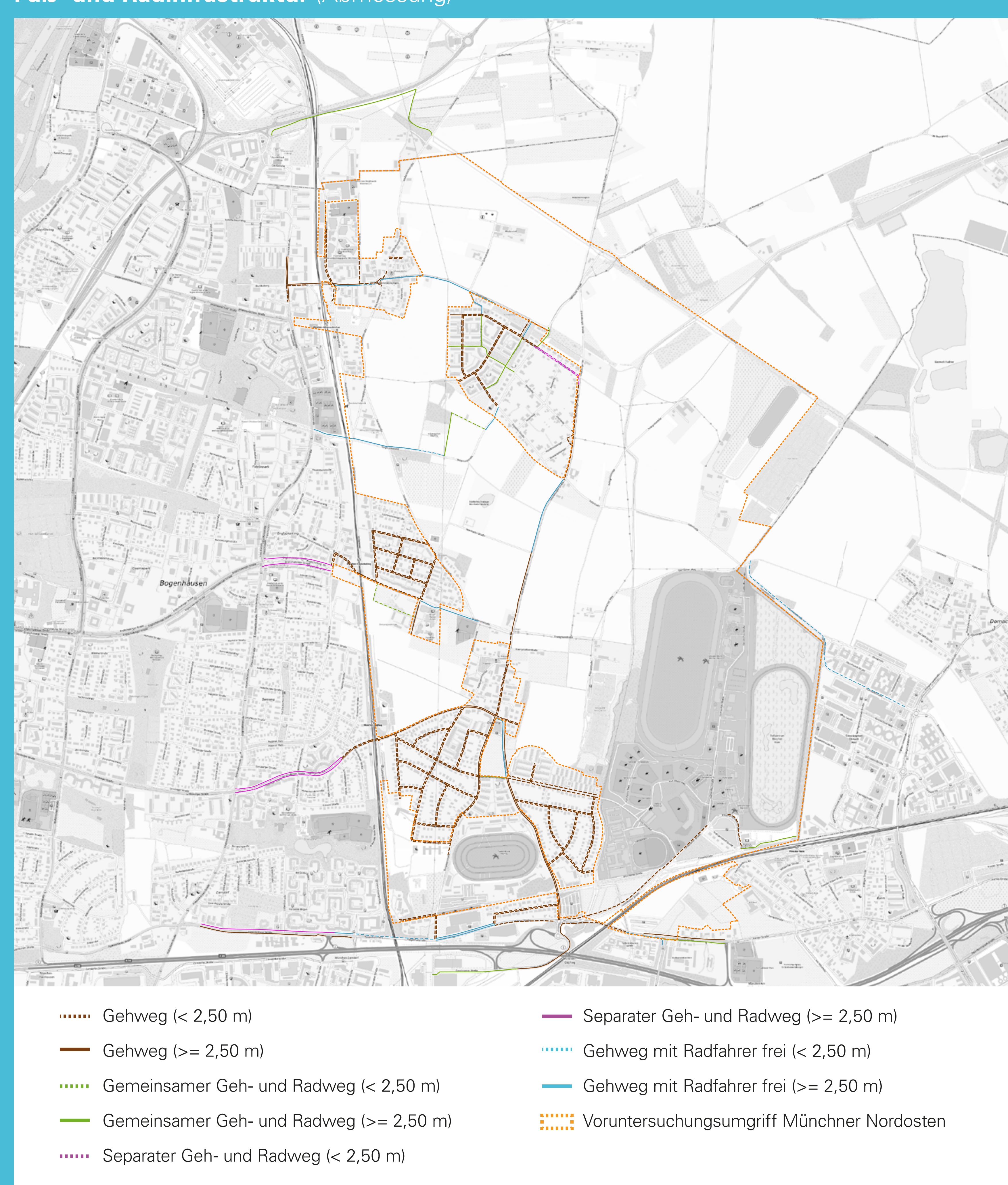
Verkehrszählung



Bestand ÖPNV



Fuß- und Radinfrastruktur (Abmessung)



Alle Hintergrundkarten © TopoPlusOpen

Zukunfts- quartier Nordosten



Alles im Fluss?

Basierend auf den Wünschen der Bürger*innen, den Stellungnahmen der beteiligten Bezirksausschüsse (13/15) und den Vorgaben des Münchner Stadtrates haben die Planer*innen in den vergangenen Jahren übergeordnete Zielvorstellungen für die Erschließung im Münchner Nordosten festgelegt.

Das Erschließungskonzept...

- soll die Ortskerne Dagfling und Johanneskirchen vor zusätzlichem Autoverkehr schützen.
- soll die heutigen Bewohner*innen vor zusätzlichem Schleich- oder Durchgangsverkehr schützen.
- soll die ÖPNV-Erschließung für die heutigen Bewohner*innen verbessern.
- soll die Radverkehrsverbindungen im gesamten Gebiet verbessern.
- soll die Vernetzung der bestehenden Wohngebiete erhalten.
- soll Nord-Süd-Durchgangsverkehr trotz der geplanten Anbindung im Norden an die Staatsstraße 2340 verhindern.

Im Stadtratsbeschluss zum Wettbewerbsergebnis im März 2022 wurden folgende Eckpunkte für die Erschließung festgehalten:

- **Eine Nord-Süd-Trasse für den öffentlichen Nahverkehr.** Sie soll Haltestellen an zentralen Orten bekommen und möglichst nah an der zentralen Achse des Neubaugebiets verlaufen.
- **Eine Verlängerung der bestehenden Trambahnlinien ab Johanneskirchen und ab Steinhausen.** Dazu wird geprüft, ob im Norden des Planungsgebiets ein Tram-Betriebshof Platz finden kann.
- **Eine verlängerte U4.** Die neue Strecke soll von der heutigen Endstation Arabellapark über Englschalking in den Nordosten führen – mit einem Bahnhof an zentraler Stelle sowie einer Abstell- und Wendeanlage. Eine Verlängerung bis zur Messestadt Riem und/oder gegebenenfalls Richtung Osten wird offengehalten. Der Vorhalte-Korridor für den U-Bahn-Bau soll möglichst nicht unter vorhandenen Gebäuden verlaufen.
- **Ein Busnetz,** abgestimmt auf die künftigen Tram- und U-Bahnverbindungen. Die neuen Straßen im Siedlungsgebiet müssen dafür breit genug sein.
- **Planung und Umsetzung einer Südanbindung an die A94 für den motorisierten Individualverkehr.**
- **Verzicht auf eine Straßenanbindung nach Osten.**
- **Im Mobilitätskonzept** sollen sämtliche Verkehrsträger berücksichtigt und aufeinander abgestimmt werden.

Ihre Ideen – unser Feedback

Zur Erschließung des Münchner Nordostens hat es in der Vergangenheit bereits mehrfach Öffentlichkeitsbeteiligung gegeben. Hier sehen Sie, welche Wünsche wir bereits berücksichtigen konnten, welche noch offen sind und welche wir voraussichtlich nicht umsetzen können.



Teilweise berücksichtigte bzw. variantenabhängig berücksichtigte Wünsche aus Bürgerbeteiligung



Noch offene Wünsche aus Bürgerbeteiligung

(werden in den nächsten Arbeitsschritten berücksichtigt)



Berücksichtigung leider nicht möglich



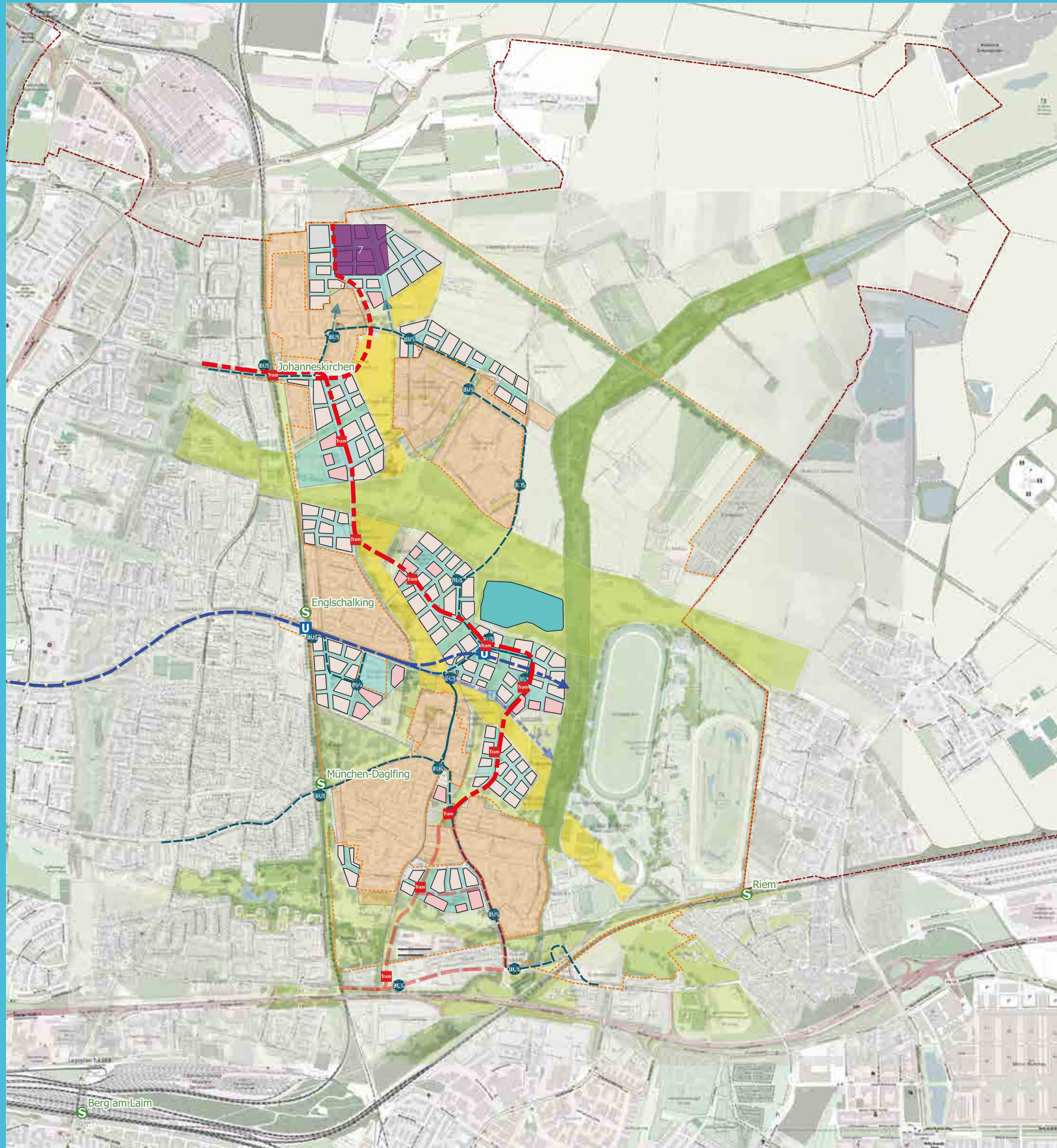
Zukunftsquartier Nordosten



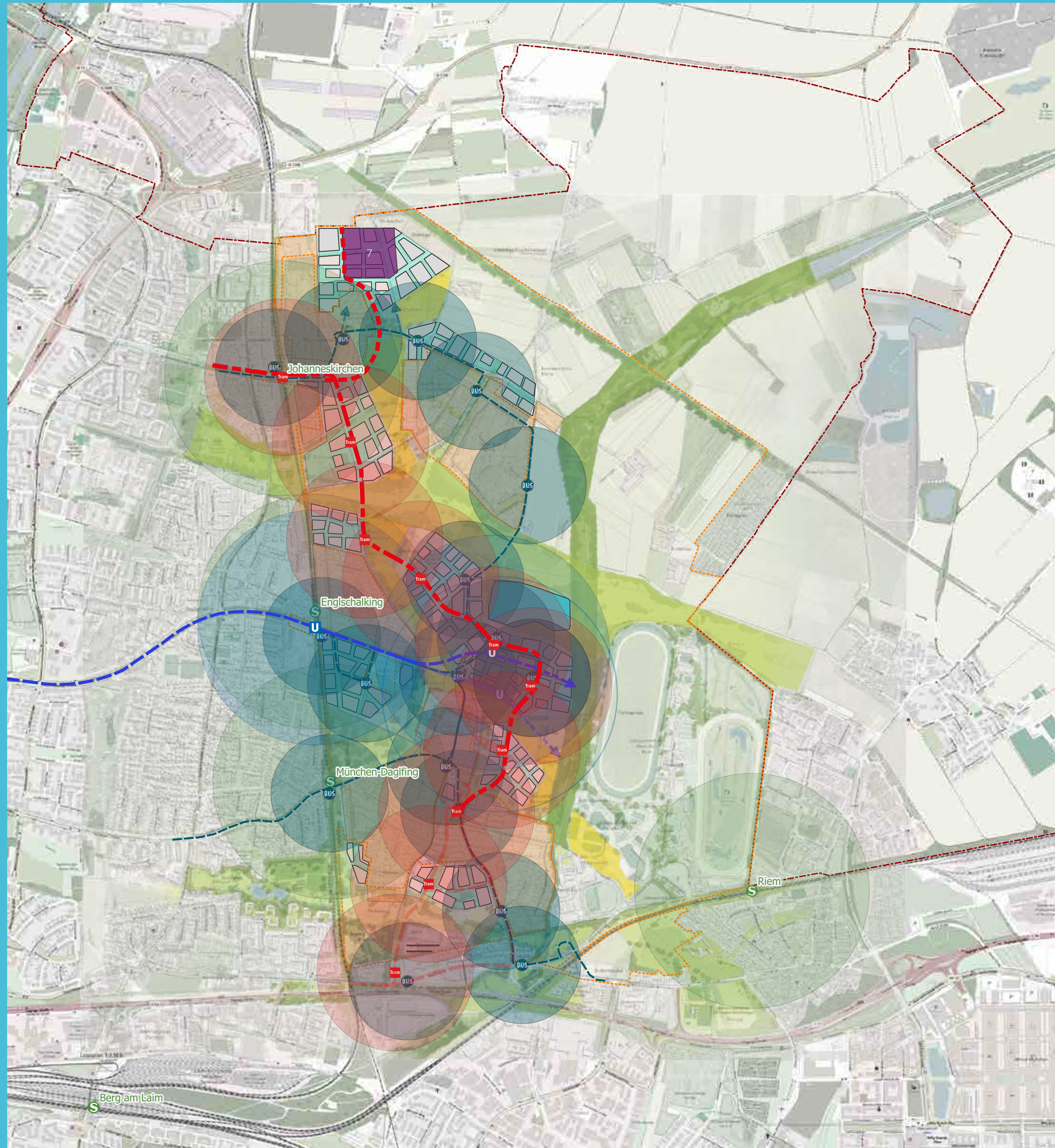
Wie erschließen wir uns die Zukunft?

Für das Verkehrsgutachten werden unterschiedliche Erschließungsvarianten erarbeitet – dabei fließen die Öffentlichkeitsbeteiligung, politische und ökologische Vorgaben sowie die Bestandsanalyse mit ein. Diese Varianten werden wir im Dialog mit der Öffentlichkeit weiter verfeinern.

Erschließungskonzept ÖPNV

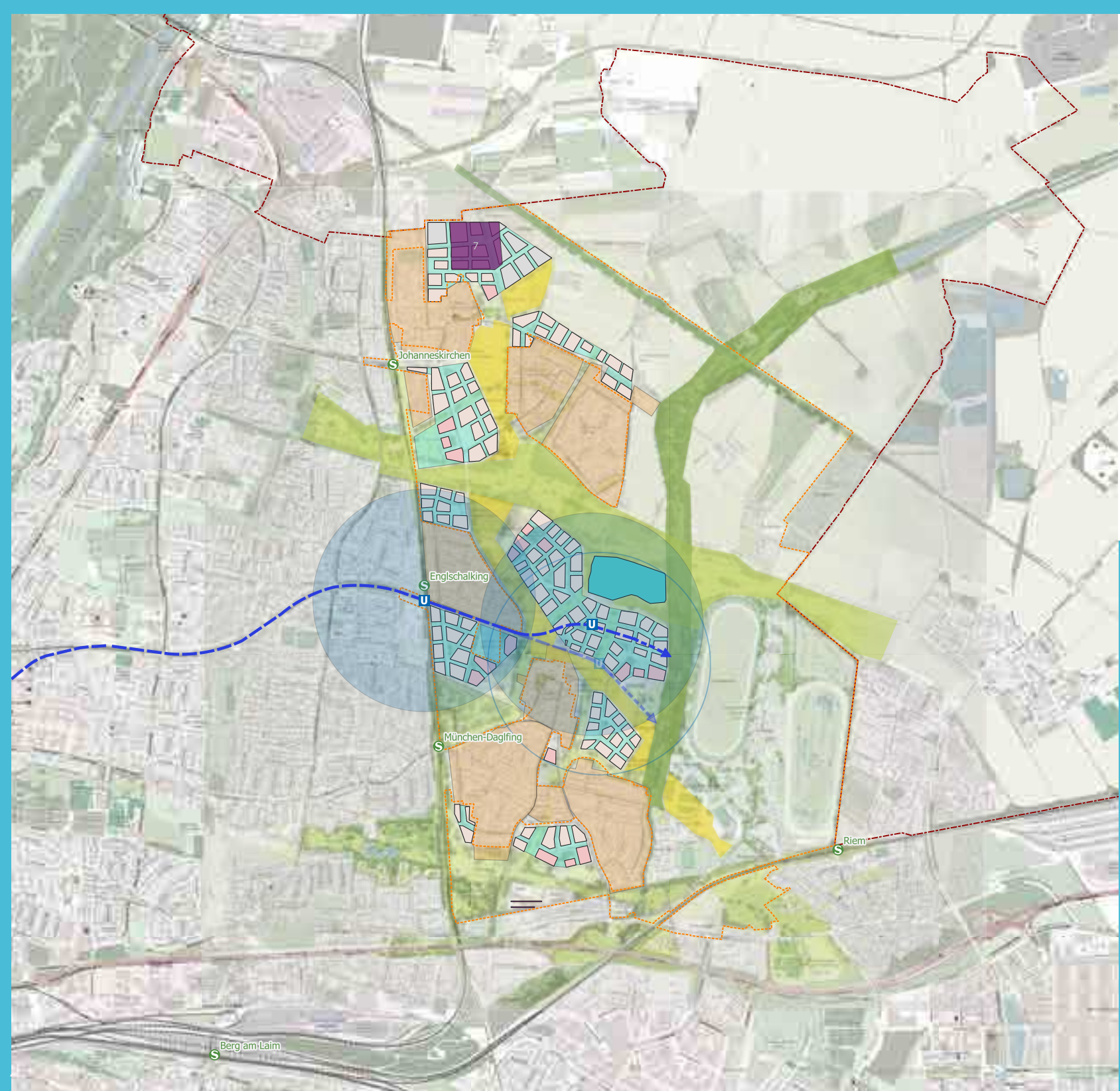


Einzugsbereiche ÖPNV



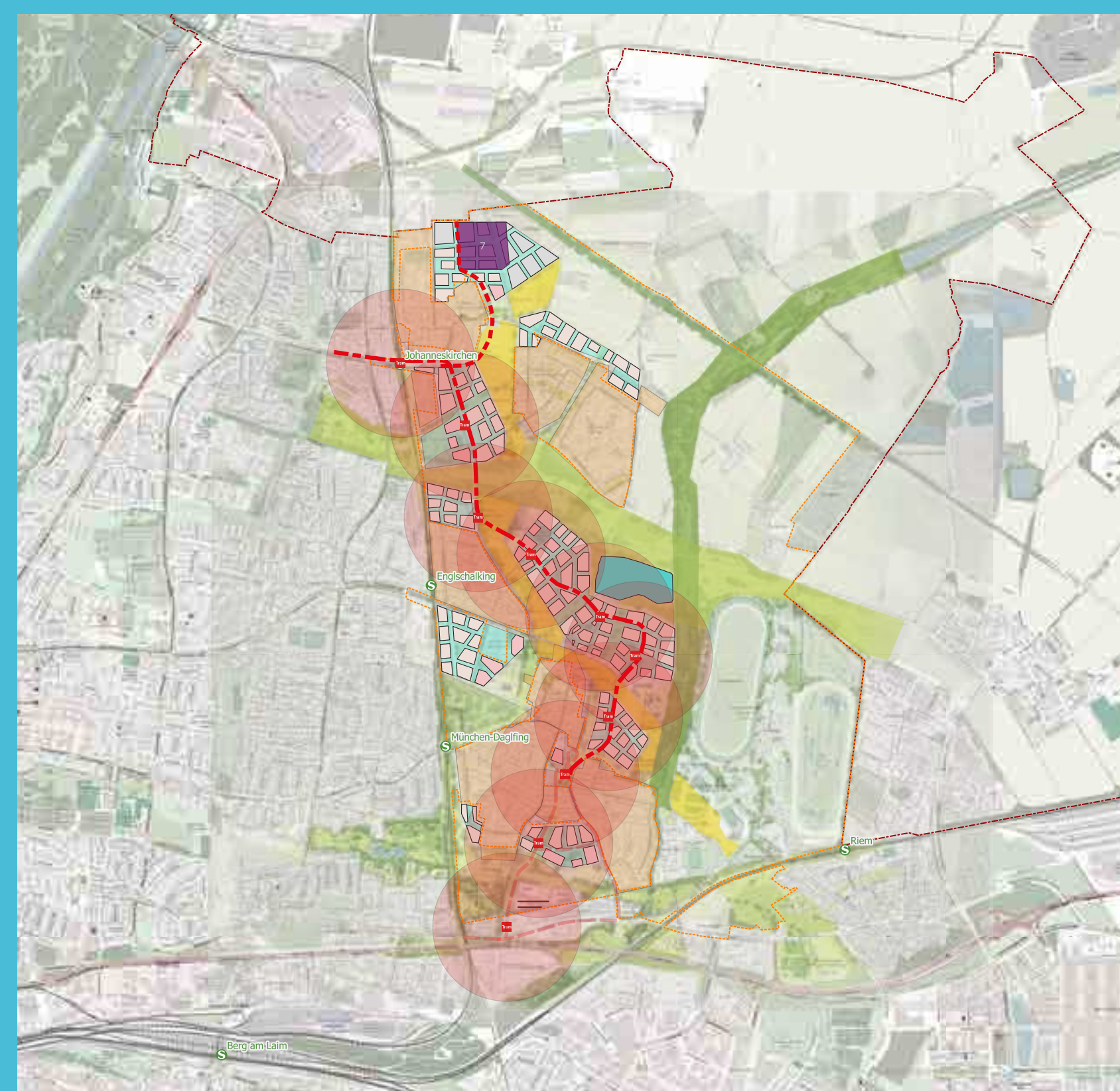
- Tram**
 - Haltestelle Tram
 - Tramverlauf
 - Tram Anbindung Betriebsbahnhof
 - MBS Tram Dagfling Varianten
 - Tram Einzugsbereich (400 m)
- U-Bahn**
 - Haltestelle U-Bahn
 - Verlauf U-Bahn
 - Verlängerung U-Bahn in Richtung Riem
 - U-Bahn Einzugsbereich (800 m)
- Bus**
 - Haltestelle Bus
 - Verlauf Buslinien
 - optionale Busführung
 - Bus Einzugsbereich (300 m)
- S-Bahn**
 - S-Bahn Einzugsbereich (800 m)
- Gestaltung**
 - Trambetriebshof mögliche Verortung (7 hal)
- Freiraum**
 - Aktivitätenband
 - Hüllgraben
 - Grünband
 - Lebermoosweg
- Baugebiete**
 - Bestand
 - Neubau
 - Voruntersuchungsumgriff Münchner Nordosten
 - Stadtgrenze

Einzugsbereiche U-Bahn



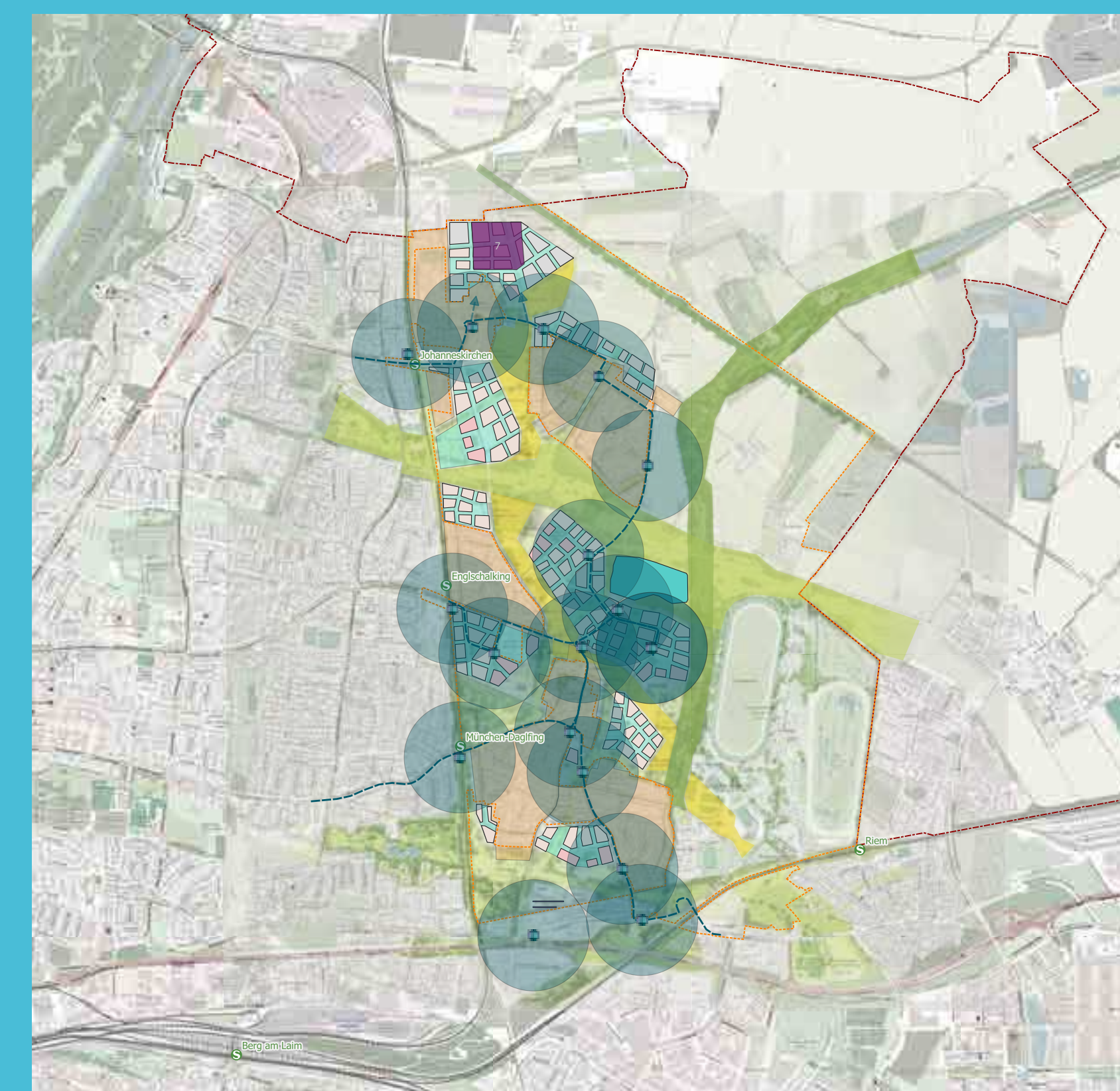
- Legende**
 - ÖPNV Erschließung
 - Haltestelle U-Bahn
 - Verlauf U-Bahn
 - Verlängerung U-Bahn in Richtung Riem
 - U-Bahn Einzugsbereich (800 m)
 - Trambetriebshof mögliche Verortung (7 hal)
- Gestaltung**
 - Trambetriebshof mögliche Verortung (7 hal)
- Freiraum**
 - Aktivitätenband
 - Hüllgraben
 - Grünband
 - Lebermoosweg
- Baugebiete**
 - Bestand
 - Neubau
 - Voruntersuchungsumgriff Münchner Nordosten
 - Stadtgrenze

Einzugsbereiche Tram



- Legende**
 - ÖPNV Erschließung
 - Haltestelle Tram
 - Tramverlauf
 - Tram Anbindung Betriebsbahnhof
 - MBS Tram Dagfling Varianten
 - Tram Einzugsbereich (400 m)
- Gestaltung**
 - Trambetriebshof mögliche Verortung (7 hal)
- Freiraum**
 - Aktivitätenband
 - Hüllgraben
 - Grünband
 - Lebermoosweg
- Baugebiete**
 - Bestand
 - Neubau
 - Voruntersuchungsumgriff Münchner Nordosten
 - Stadtgrenze

Einzugsbereiche Bus



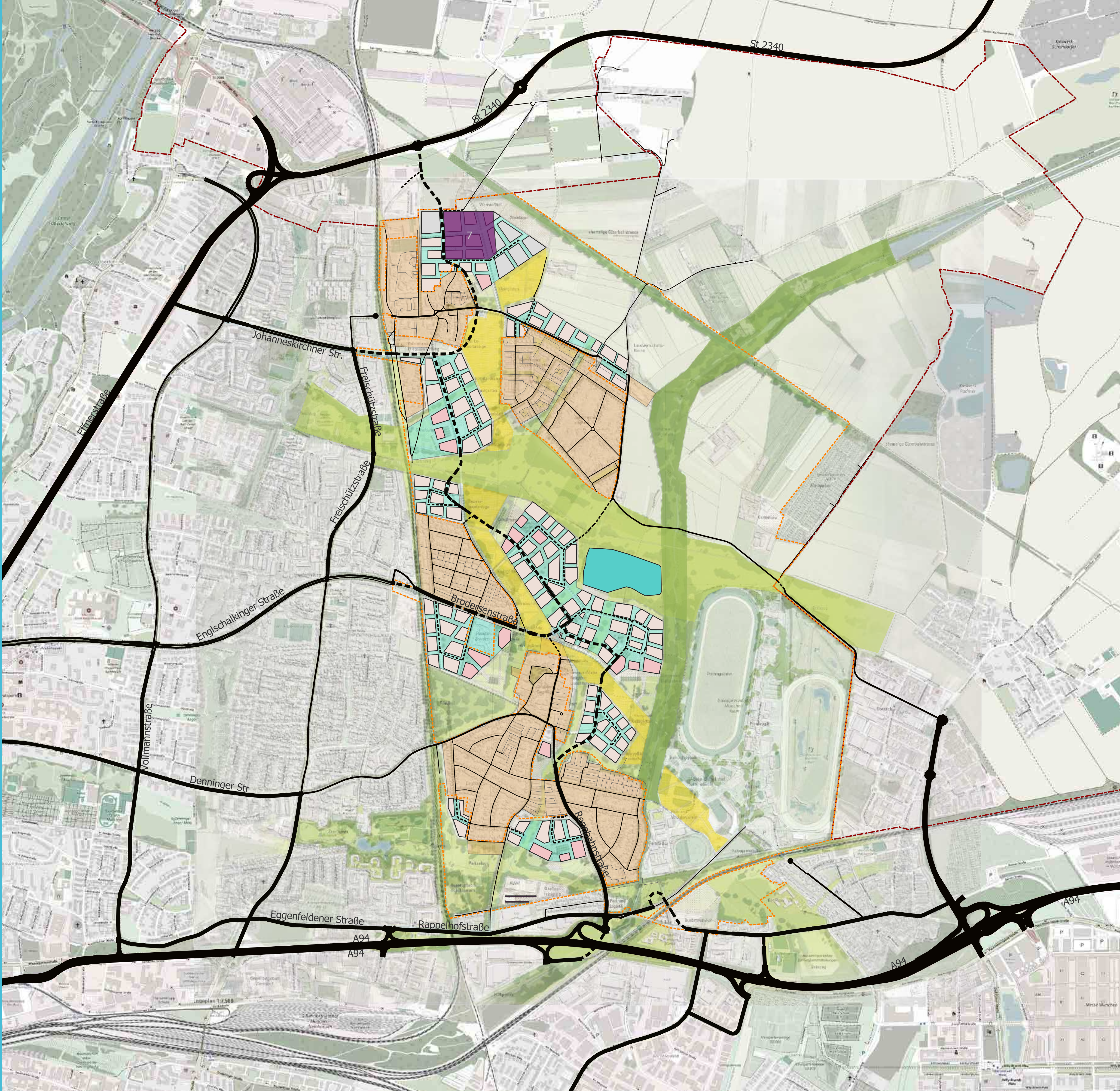
- Legende**
 - ÖPNV Erschließung
 - Haltestelle Bus
 - Verlauf Buslinien
 - optionale Busführung
 - Bus Einzugsbereich (300 m)
- Gestaltung**
 - Trambetriebshof mögliche Verortung (7 hal)
- Freiraum**
 - Aktivitätenband
 - Hüllgraben
 - Grünband
 - Lebermoosweg
- Baugebiete**
 - Bestand
 - Neubau
 - Voruntersuchungsumgriff Münchner Nordosten
 - Stadtgrenze

Zukunfts- quartier Nordosten



Wie erschließen wir uns die Zukunft?

Erschließungsvariante: Südwest-Erschließung



Legende

Erschließungskonzept Variante 16

- Bestand**
- Bestand Übergeordnete Hauptstraße
 - Bestand Hauptstraße
 - Ausbau Hauptstraße
 - Bestand Erschließungsstraße
 - Sackgasse
 - Ausbau Erschließungsstraße
 - Bestand Anliegerstraße
 - Bestand Wohnweg
 - Neubau Haupterschließungsstraße
 - Neubau Erschließungsstraße
- Neubau**
- Neubau Haupterschließungsstraße
 - Neubau Erschließungsstraße
- Gestaltung**
- Trambetriebshof mögliche Verortung (7 ha)
- Freiraum**
- Aktivitätenband
 - Hüllgraben
 - Grünband
 - Lebermoosweg
- Baugebiete**
- Bestand
 - Neubau
 - Voruntersuchungsumgriff Münchner Nordosten
 - Stadtgrenze

Alternativvariante: Südost-Erschließung (in Prüfung)

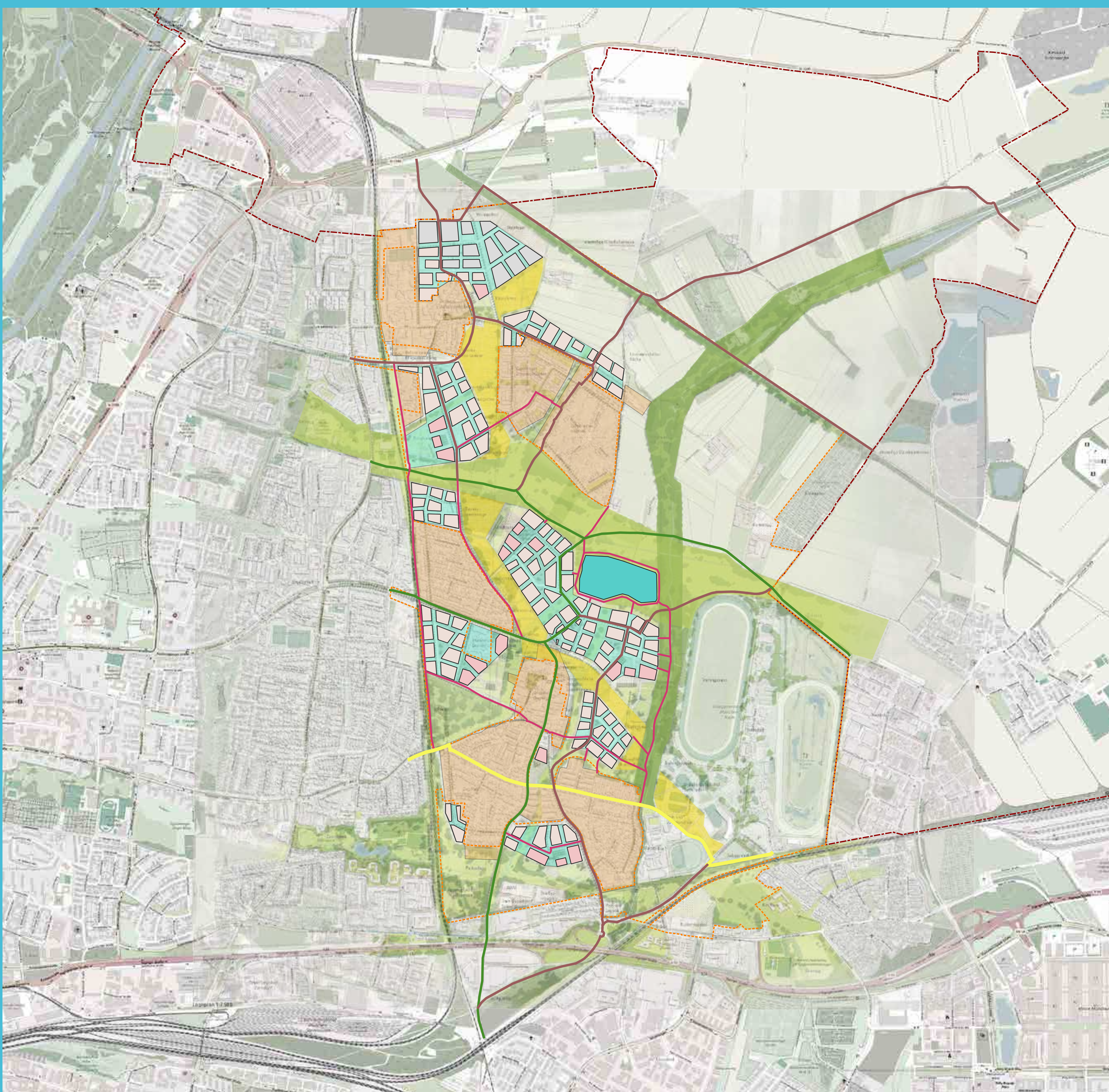


Erschließungsvariante: Südwest-Erschließung

Erschließungsvarianten Autoverkehr

Für den Autoverkehr stellen wir Ihnen zwei mögliche Erschließungsvarianten vor, die sich in weitere Untervarianten gliedern. Die sogenannte Erschließung im Bestand wird derzeit vom Stadtrat befürwortet, die Erschließung über den Hüllgraben wäre noch zu prüfen.

Erschließungsvariante für den Radverkehr



- Legende**
- Rad Erschließung**
- Rad Erschließungskonzept
- IR II - Radschnellweg
 - IR III - Radvorrangroute
 - IR IV - Radverkehrsverbindung
 - IR V - Radfeinerschließung
- Gestaltung**
- Freiraum**
- Aktivitätenband
 - Hüllgraben
 - Grünband
 - Lebermoosweg
- Baugebiete**
- Bestand
 - Neubau
 - Voruntersuchungsumgriff Münchner Nordosten
 - Stadtgrenze

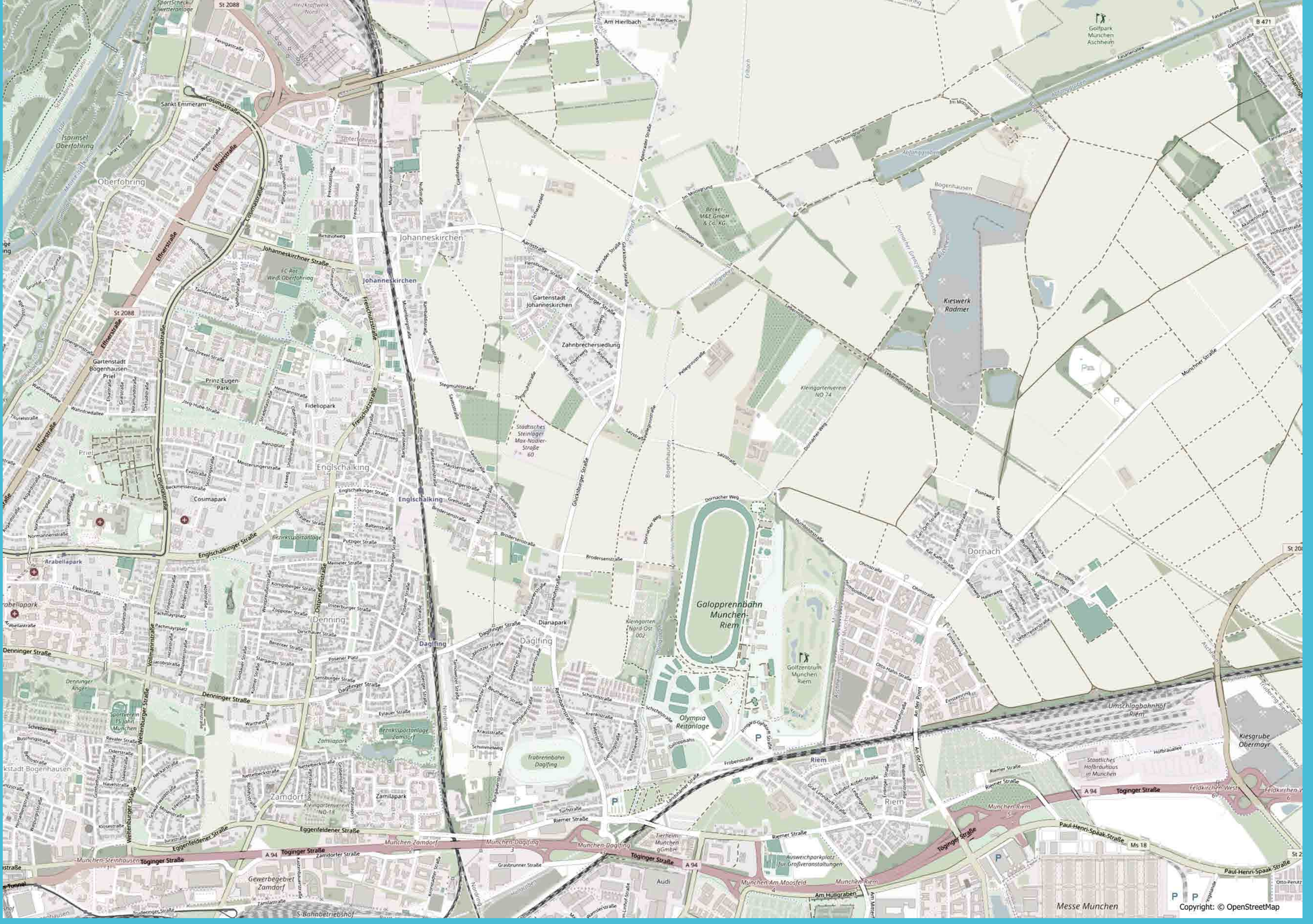
Alle Hintergrundkarten © TopoPlusOpen

**Zukunfts-
quartier
Nordosten**



Welche Wege fahren
Sie häufig mit dem Rad?

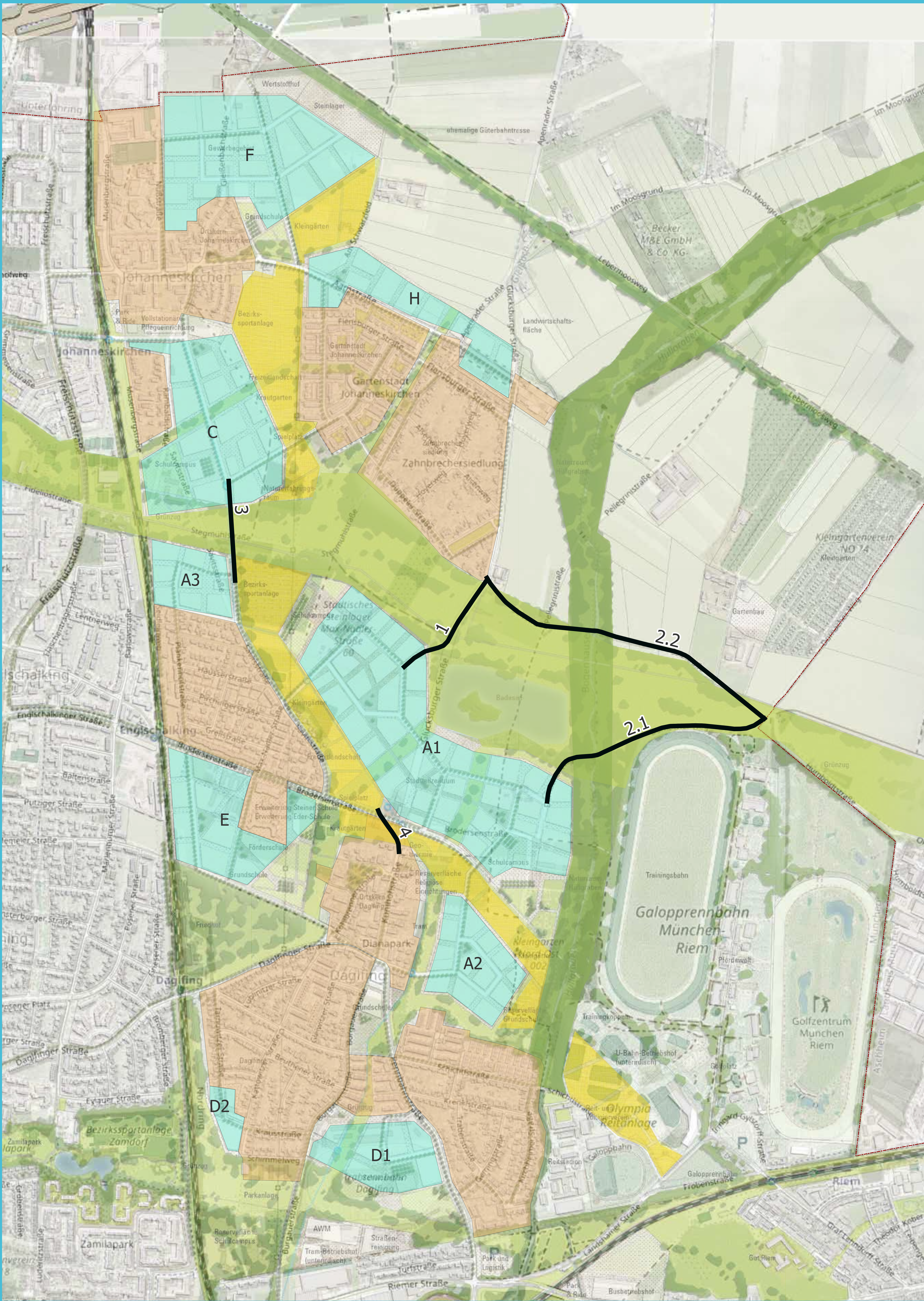
Welche Radverbindungen
fehlen Ihnen heute?



Zukunfts-
quartier
Nordosten



Wie würden Sie sich entscheiden?



Hintergrundkarte © TopoPlusOpen

1. Durchquerung des Grünzugs auf Höhe der Glücksburger Straße
2. Verbindung des MNO-Gebiets nach Osten mit Querung des Hüllgrabens
 1. über den Dornacher Weg
 2. über die Salzstraße
3. Unterbrechung der Nord-Süd-Verbindung der neuen Haupteinfahrtsstraße im Bereich des Grünzugs
4. Verbindung der Kunihohstraße mit der Brodersenstraße (nur Variante Südwest mit Haupteinfahrt über die Rennbahnstraße)

Wie stehen Sie zu einer Durchquerung des Grünzugs auf Höhe der Glücksburger Straße zur Anbindung der Zahnbrechersiedlung und der Gartenstadt an das neue Stadtteilzentrum? (1)

Stimme zu	Lehne ab

Wie stehen Sie zu einer Verbindung des MNO-Gebiets nach Osten über die Salzstraße oder den Dornacher Weg mit Querung des Hüllgrabens? (2)

Über den Dornacher Weg (2.1)

Stimme zu	Lehne ab

Über die Salzstraße (2.2)

Stimme zu	Lehne ab

Wie stehen Sie zu einer Nord-Süd-Verbindung der neuen Haupteinfahrtsstraße im Bereich des Grünzugs? (3)

Stimme zu	Lehne ab

Wie stehen Sie zu einer Verbindung der Kunihohstraße mit der Brodersenstraße in der Variante mit Erschließung über die Rennbahnstraße (Süd-West-Variante)? (4)

Stimme zu	Lehne ab

Zukunfts- quartier Nordosten

