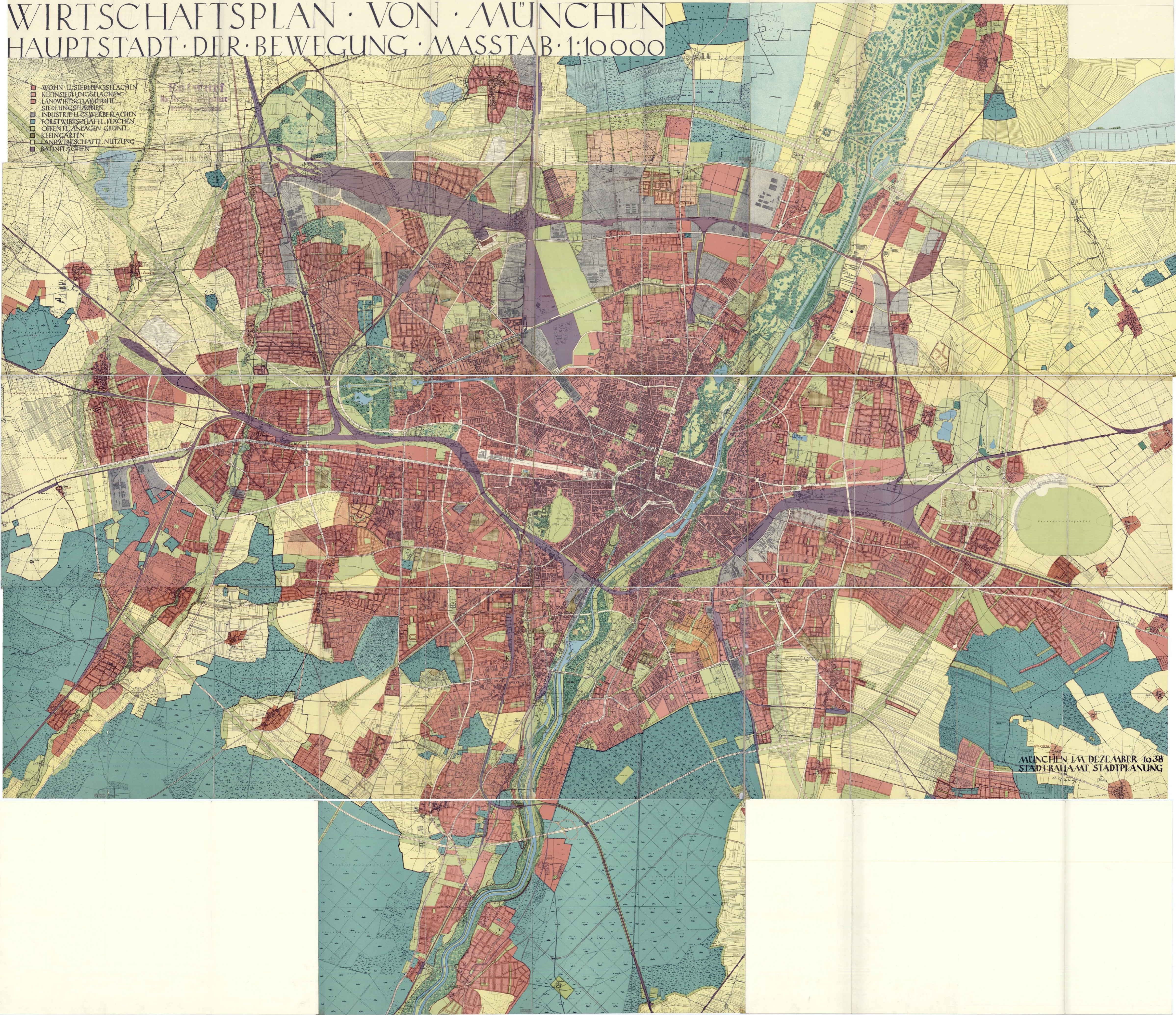


# WIRTSCHAFTSPLAN · VON · MÜNCHEN

## HAUPTSTADT · DER · BEWEGUNG · MASSTAB · 1:10000

- WOHN- U. SIEDLUNGSFLÄCHEN
- KLEINSIEDLUNGSFLÄCHEN
- LANDWIRTSCHAFTLICHE SIEDLUNGSFLÄCHEN
- INDUSTRIE- U. GEWERBEFLÄCHEN
- FORSTWIRTSCHAFTL. FLÄCHEN
- ÖFFENTL. ANLAGEN GRÜNIT.
- KLEINGÄRTEN
- LANDWIRTSCHAFTL. NUTZUNG
- BAHNFLÄCHEN



MÜNCHEN IM DEZEMBER 1938  
STADTBAUAMT, STADTPLANUNG