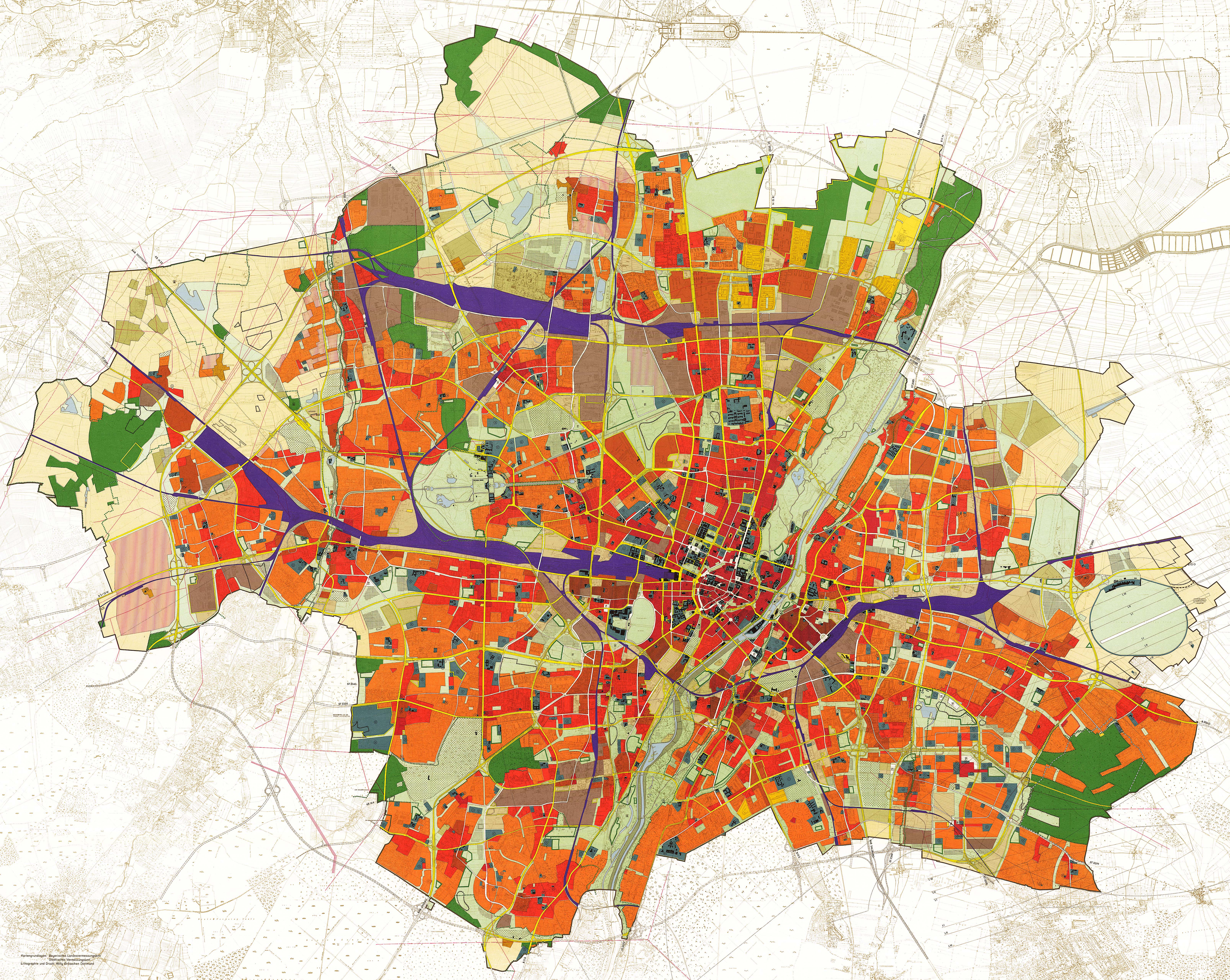


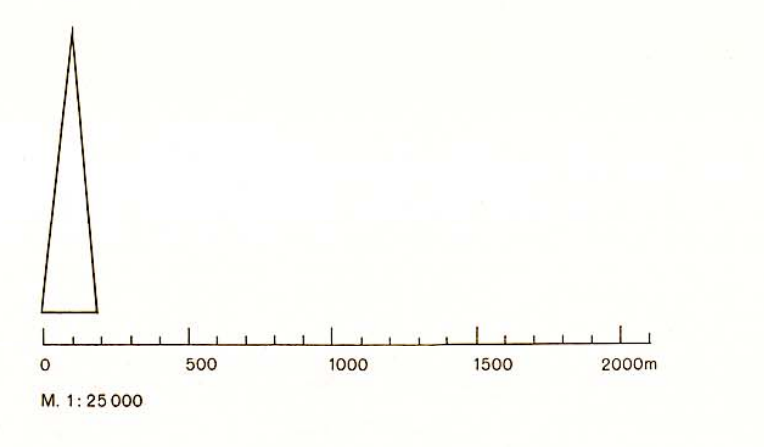
MÜNCHEN

FLÄCHENNUTZUNGSPLAN

ART DER NUTZUNG



- WOHNFLÄCHE
- KLEINBEWEGUNGSGEBIET
- REINES WOHNGEBIET
- ALLESMANNSWOHNGEBIET
- GEMISCHTE BAUFÄHLE
- DORFGEBIET
- MISCHEGEBIET
- KERNGEBIET
- GEMEINLICHE BAUFÄHLE
- GEMEINDEGEBIET
- INDUSTRIEGEBIET
- SONDERBAUFÄHLE
- SONDERGEBIET LANDESVERTIEDIGUNG
- SONDERGEBIET GEMEINLICHE GEMEINDEBAU
- SONDERGEBIET INDUSTRIELLE GEMEINDEBAU
- SONDERGEBIET HOCHSCHULEN
- GEMEINDESPRACHFLÄCHE
- ERZIEHUNG
- FÖRDERUNG
- GESUNDHEIT
- KULTUR
- LEBENSERZIEHUNG
- RELIGION
- SONDERGEBIET
- VERWALTUNG
- WISSENSCHAFT
- RESERVE
- VER- UND VERSORGENSFLÄCHE
- STADTVERKEHRSGEBIET
- ALLGEMEINE GRÜNFLÄCHE
- KLEINGÄRTEN
- FRIEDHOF
- SPORTPLATZ
- SONDERGRÜNFLÄCHE
- FORSTWIRTSCHAFT
- GARTENBAU
- SONDERGEBIET GARTENBAU
- LANDWIRTSCHAFT
- WASSERFLÄCHE
- ÜBERSCHNEMLINGSGEBIET
- WASSERSCHUTZGEBIET
- LANDSCHAFTSCHUTZGEBIET
- ABRÄUMUNG
- AUFFÜLLUNG
- AUFSCÜTTUNG
- FLUGHAFENGEBIET
- FLUGHAFENBAUSCHUTZBEREICH
- LÄRMZONEN
- EISENBAHNGEBIET
- OBERGEORDNETE HAUPTVERKEHRSSTRASSE
- HAUPTVERKEHRSSTRASSE
- PARKFLÄCHE
- PARKFLÄCHE UNTERERDICH
- HOCHSPANNUNGSLEITUNG
- CAMPINGPLATZ
- VON DER GEMEINDE AUSGENOMMEN



LANDESHAUPTSTADT MÜNCHEN
 AM 15. DEZEMBER 1965
 ERGÄNZT 7. DEZEMBER 1966

BAUREFERAT GRÜRPE STADTPLANUNG
 STADTBAURAT STADTBAUDIREKTOR

Kartengrundlagen: Bayerisches Landesvermessungsamt
 Kartographische Verwirklichung: Litographie und Druck: Willy Bräsechen, Dornum